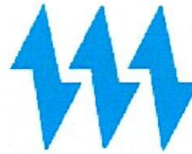


# SOMELEC

Date : 11-05-2026

Page : 1/1

SOCIETE MAURITANIENNE D'ELECTRICITE  
 SOCIETE AU CAPITAL DE 14 736 416 590 MRU  
 siège social : Ilot "C"-Lot N°121 - Avenue Boubacar Ben Amer  
 Ksar - Nouakchott- Mauritanie  
 BP : 355 - Tél:(00 222)45 25 67 83/ FAX: (00 222)45 25 39 95  
 R.C.:N°35699/NIF 30500075  
 E-mail:somelec@somelec.mr


**Affichage N° 6380** Divers

DA N° 0005/25-DCERTN/UPPB du 22/12/2025

**Date d'ouverture : Lundi 18 Mai 2026 à 12:00**
**Objet : Appel d'offres**
**Description : Moto pompe**

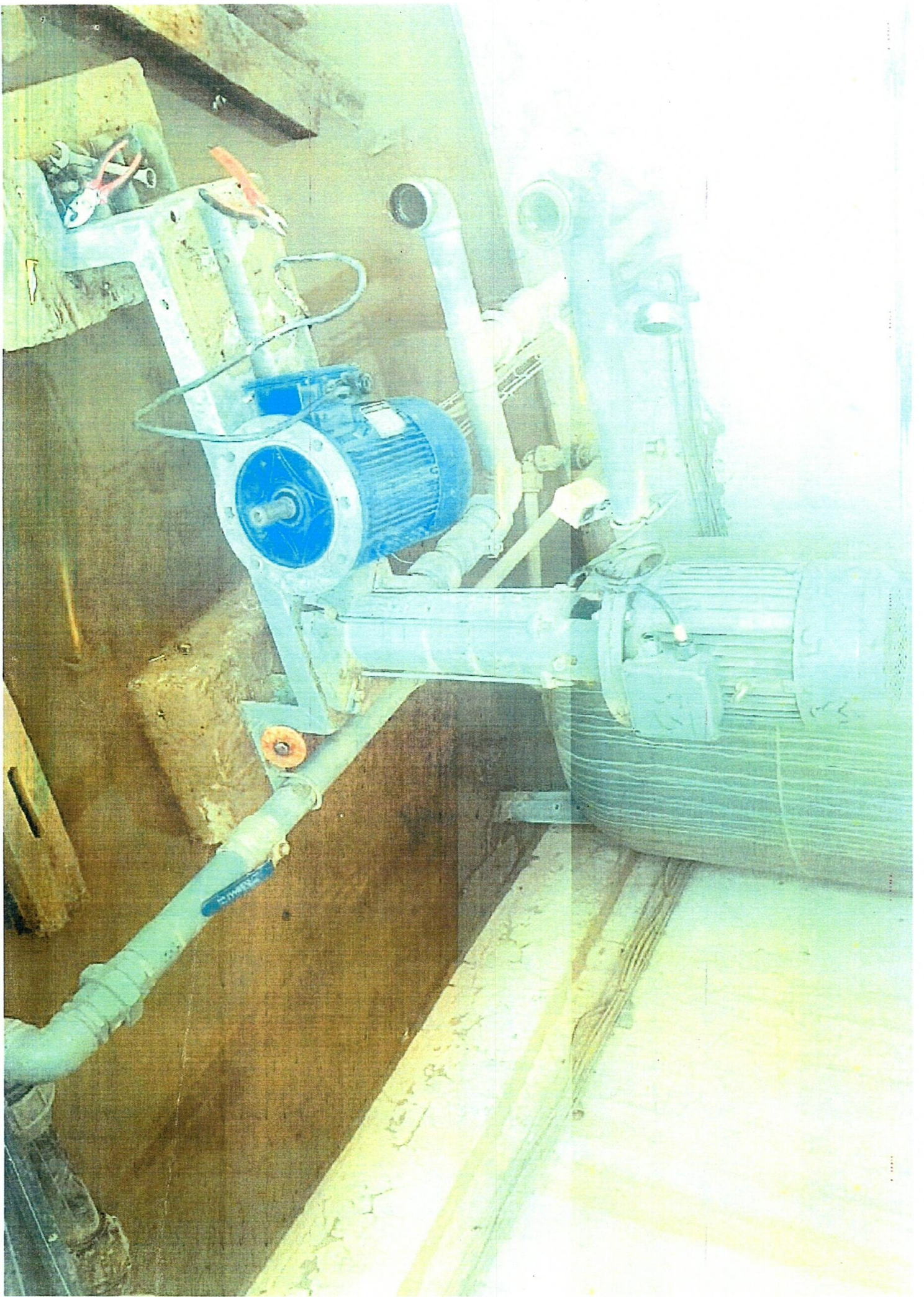
Item	Désignation	Unité	Référence	Quantite
1	Moto pompe: • Plaque signalétique de la pompe: MOD AT611/7, Qmin=7m³/h, Hmax=75m³/h, Qmax=17m³/h, Hmin=45m³/h Pui= 4kw, n=2900L/m, Poids =63kg, N° de serie:14625 • Plaque signalétique du moteur: 3 Poles MS112M-2B14 Puissance: 4/4.8 Kw, 50/60 Hz, 230/400 V,276/480 V, 13.65/7.88 A COS Φ:0.87/0.87 rpm: 2880/3450 t/min	U		2
<b>NB : - Livraison maximum 15 jours. - Voir les photos de la pompe et de la plaque signalétique ci-jointes. - Il est exigé de présenter une fiche technique ou un catalogue.</b>				

**Votre offre doit tenir compte des conditions suivantes :**

- 1) Les prix requis TVA comprise sont fermes et non révisables
- 2) Le délai d'option doit être de trois mois
- 3) Lieu de livraison : **Magasin général**
- 4) **Délai de livraison : 15 jours**
- 5) Votre offre (technique et financière) **en deux copies** doit être présentée sous pli fermé avec mention << **Confidentiel et N° Affichage** >> **au siège de la Direction des Achats et Approvisionnements Lundi 18 Mai 2026 à 12:00** où elles seront ouvertes en présence des soumissionnaires qui les souhaitent.
- 6) Il est exigé de présenter une fiche technique ou un catalogue pour les produits/services proposés
- 7) Le soumissionnaire doit, s'il est nécessaire, présenter aux utilisateurs un échantillon du matériel proposé
- 8) La SOMELEC peut ne pas donner suite totalement ou partiellement à la présente consultation
- 9) \_\_\_\_\_
- 10) Tout fournisseur ne dispose pas d'un **code fournisseur SOMELEC** ne doit pas participer à cette consultation et son offre sera rejetée et toute offre non signée non cachetée sera rejetée

**N.B: Le dossier peut être retiré auprès du service des achats de la SOMELEC(DAA)**

Directeur Central Approvisionnements et Moyens Généraux



MOTORS  
**CLME**



MOT.3 - MS112M-2

N° 0907-127 699

IEC 34(VDE0530)

I.CL. F

S1

IP55

kW	Hz	$\Delta$ V Y	$\Delta$ A Y	COS $\phi$	RPM
4	50	230/400	13.65/7.88	0.87	2880
4.8	60	276/480	13.65/7.88	0.87	3450

