

SOCIETE MAURITANIENNE DE L'ELECTRICITE  
 SOCIETE AU CAPITAL DE 8.653.486.407 UM  
 Siège Social - Av. de l'Indépendance - Nouakchott  
 BP:355 Tél 45 25 67 83 /45 25 42 80/ 45 29 03 89  
 FAX 45 25 39 95 RC 35699  
 somelec@somelec.mr  
 Direction Achats & Approvisionnements  
 Département Achats & Transit

**2833**

DA N° **DA-023-DCDC-DD-DDVI--**

Objet: **Demande de prix**

Nous vous demandons de nous soumettre votre offre pour la fourniture du matériel désigné ci-après :

**Construction d'un génie civil à NOUADHIBOU**

Désignation	Référence Article	Quantité
Construction d'un génie civil de poste de répartition (7,4*4,4)m2 suivant spécifications somelec et plan architectural ci-joint		2,00

**Votre offre doit tenir compte des conditions suivantes :**

- 1) Les prix requis TVA comprise sont fermes et non révisables
- 2) Le délai d'option doit être de trois mois
- 3) Les prix s'entendent : **RNM-RENDU A NOS MAGASINS**
- 4) Lieu de livraison **MG**
- 5) **Délai de livraison : Immédiat**

\* Le dossier peut être retiré auprès du service des achats de la SOMELEC (DAA)  
 \* Votre offre doit être présentée sous pli fermé avec mention « Confidentiel et N° Affichage »  
 \* Le dossier peut être retiré auprès du service des achats de la SOMELEC (DAA)  
 \* Il est exigé de présenter une fiche technique ou un catalogue pour les produits/services proposés

**Les offres doivent être présentées au siège de la Direction des Achats et Approvisionnements Le lundi, 27/12/2021 à 12:00** où elles seront ouvertes en présence des soumissionnaires qui le souhaitent.

- \* Le soumissionnaire doit, sous peine de rejet, présenter aux utilisateurs un échantillon du matériel proposé.
- \* La SOMELEC peut ne pas donner suite totalement ou partiellement à la présente consultation.
- \* La SOMELEC peut recourir à la procédure du moins disant par item
- \* Tout fournisseur n'ayant pas fourni au service des Achats un dossier complet comprenant le n° de son registre de commerce (RC), son Code contribuable, son Numéro d'Identification Fiscale (NIF) et son compte bancaire ne pourra pas participer à la soumission et son offre sera rejetée.

**\*\* Sous peine de rejet, le matériel doit être disponible pour une livraison immédiate.**

Directeur Achats et Approvisionnements

*[Signature]*  
 21/12/21

*Handwritten signature/initials*

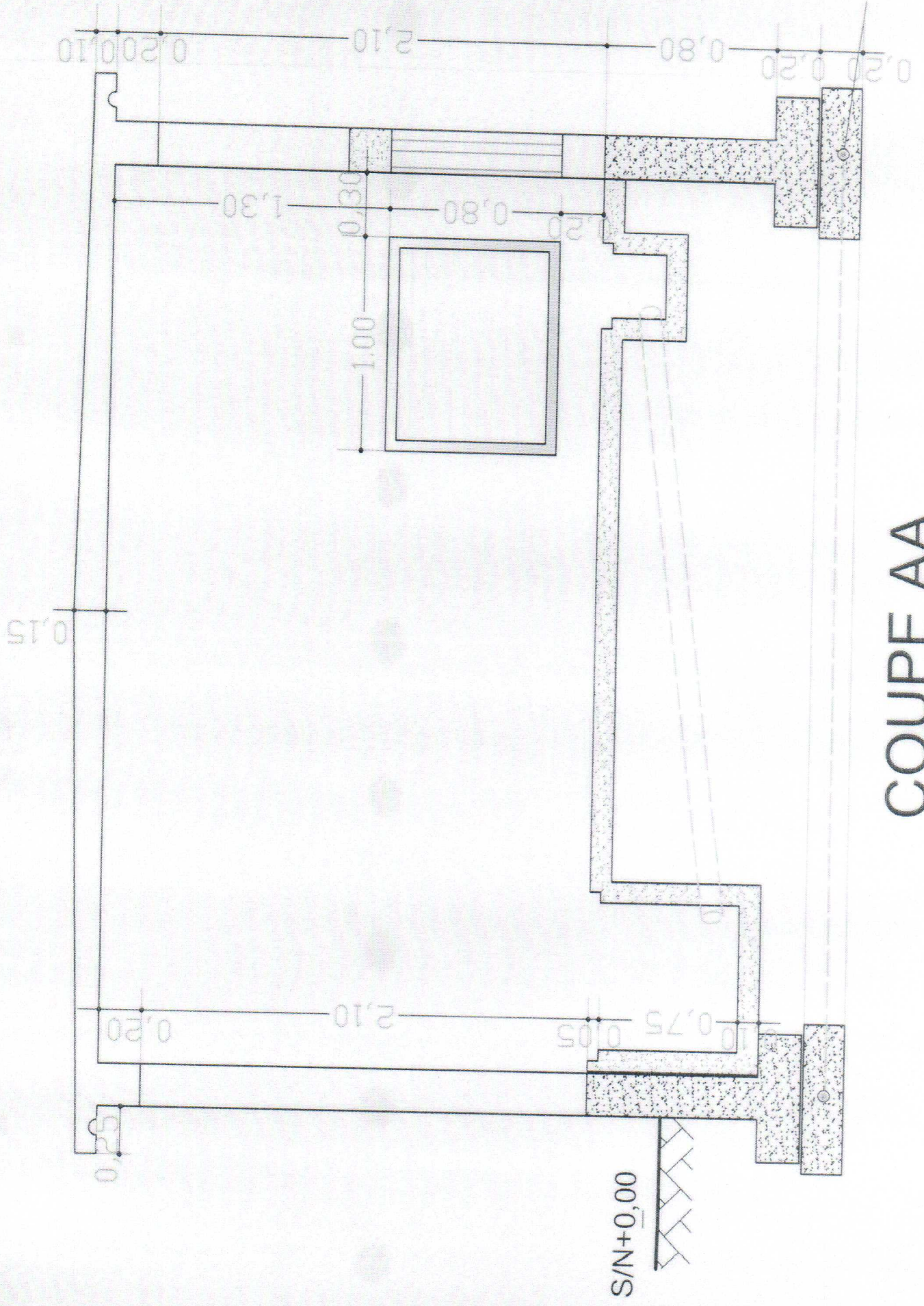
UR: 032  
 OT: 374  
 OC:

**DEMANDE D'APPROVISIONNEMENT N° : 023 - DCDC/DD /DDVI Du : 02 / 12 / 2021**

Équipement concerné : Genie civil poste de répartition
Travaux: Construction de deux génie civils de poste de répartition à Nouadhibou
Délai : immédiat ( <u>urgent</u> )
Documents joints :

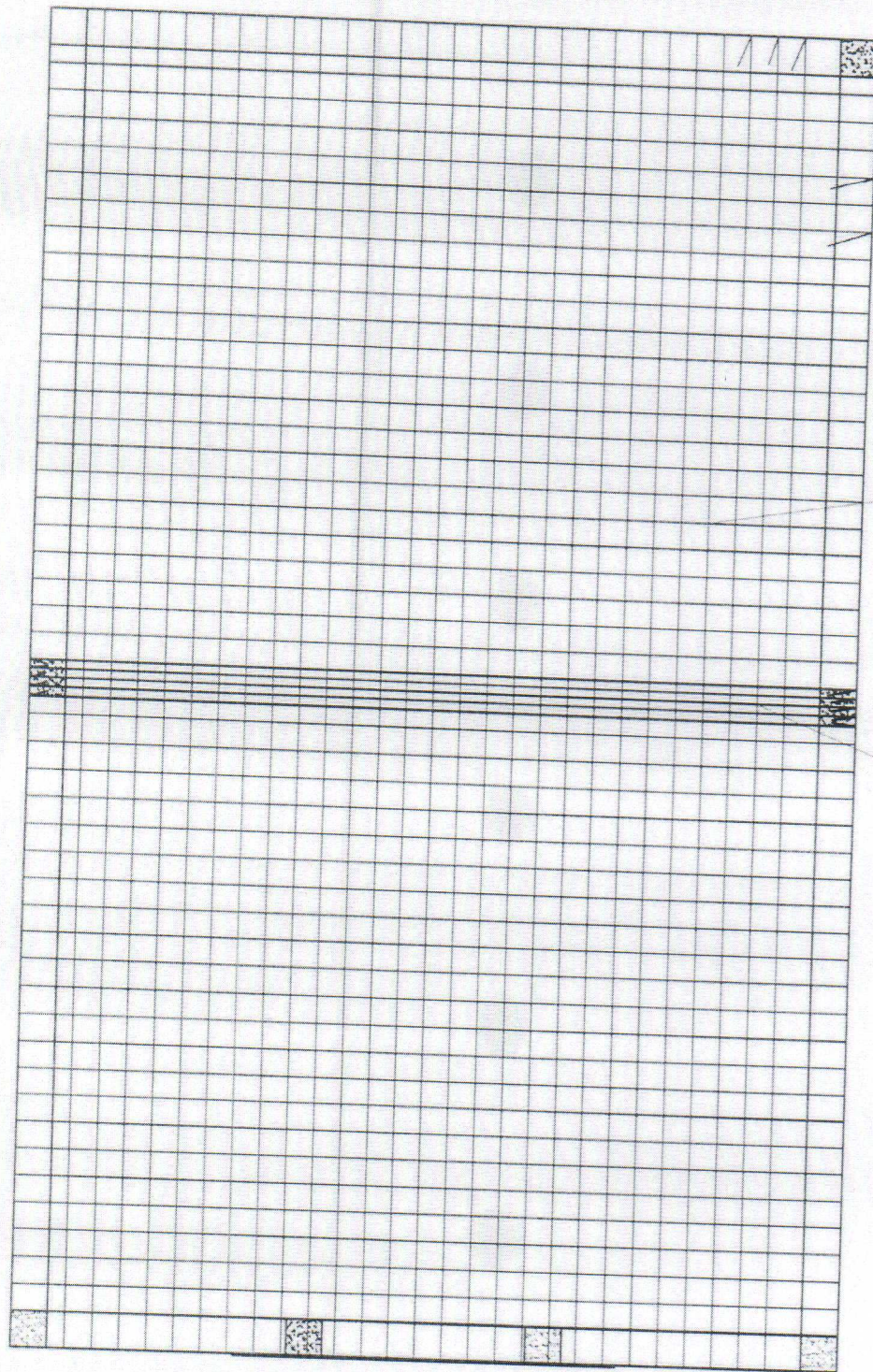
Item	Qtité	U	Désignation
1	2	U	Construction d'un génie civil de poste de répartition (7,4x4,4)m <sup>2</sup> suivant spécifications somelec et plan architectural ci-joint

**Dossier d'exécution poste électrique  
de livraison MT/BT**



COUPE AA

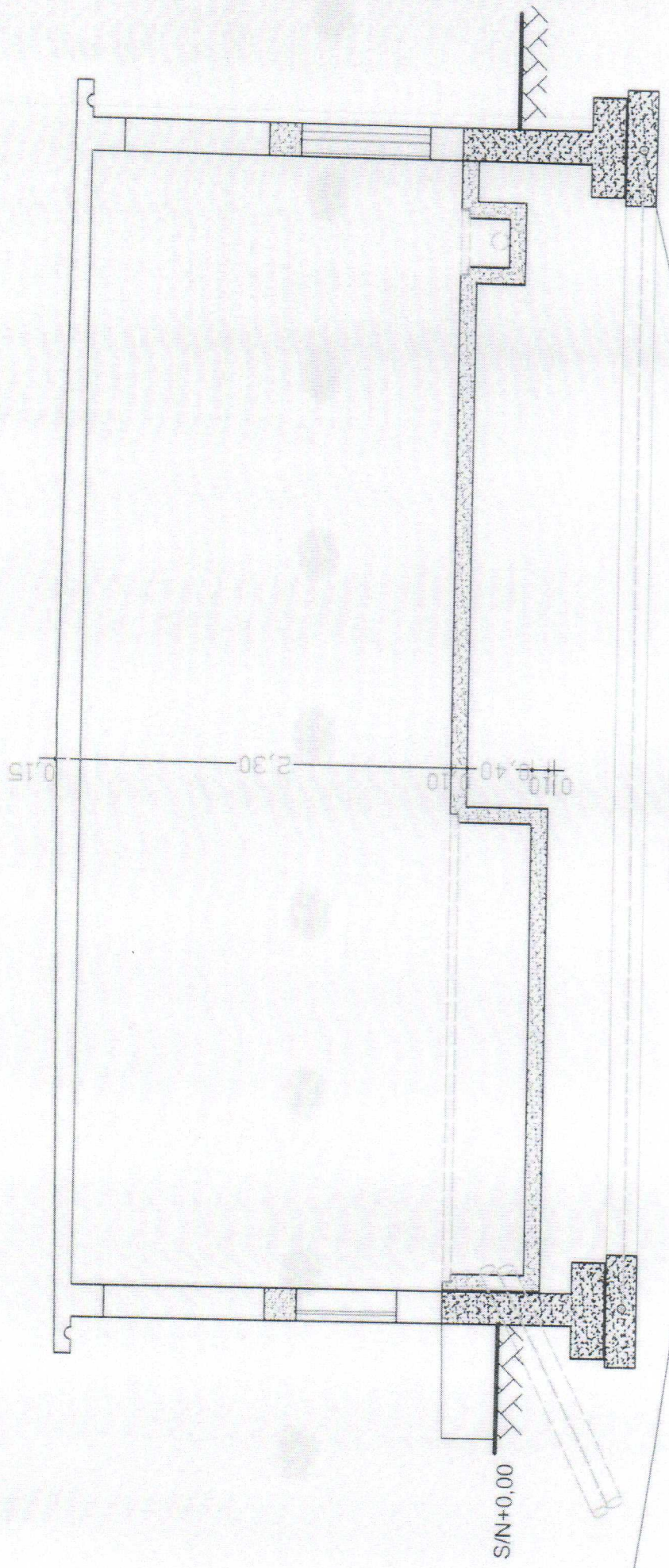
S/N+0,00



Fer Diam 10  
e=15/15

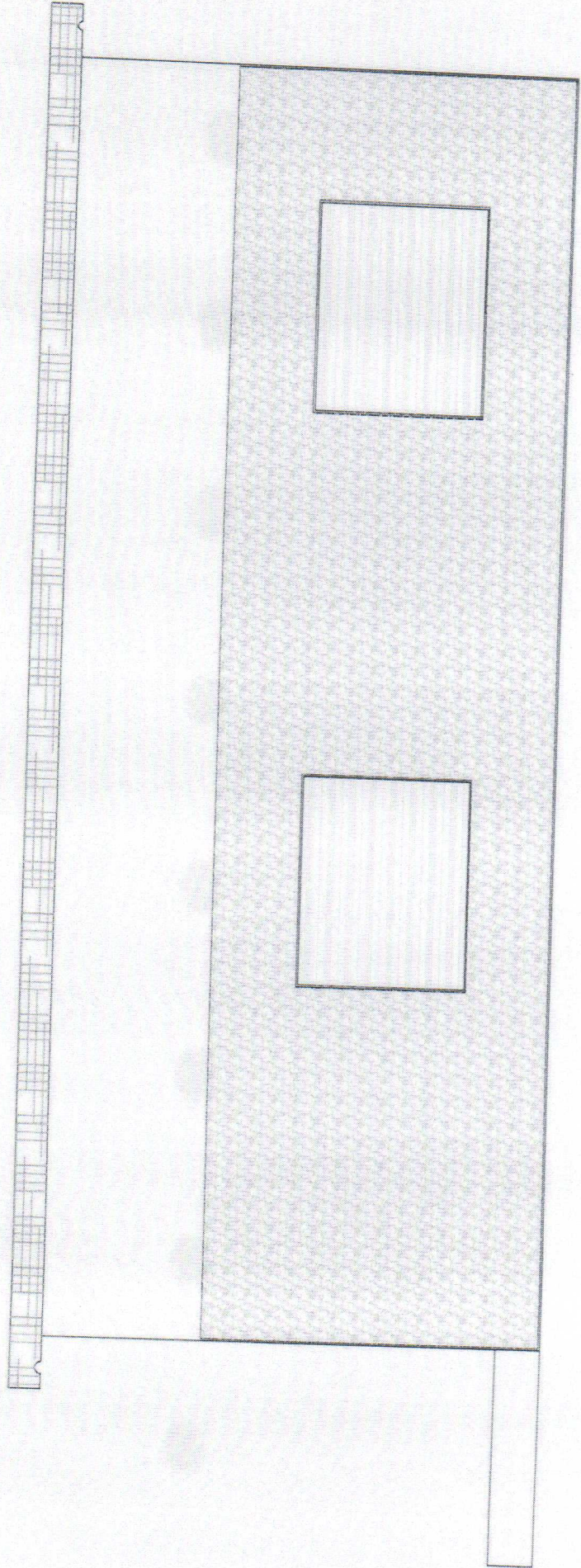
5Fe Diam12

PLAN DE FERRAILLAGE  
DALLE SUPERIEURE

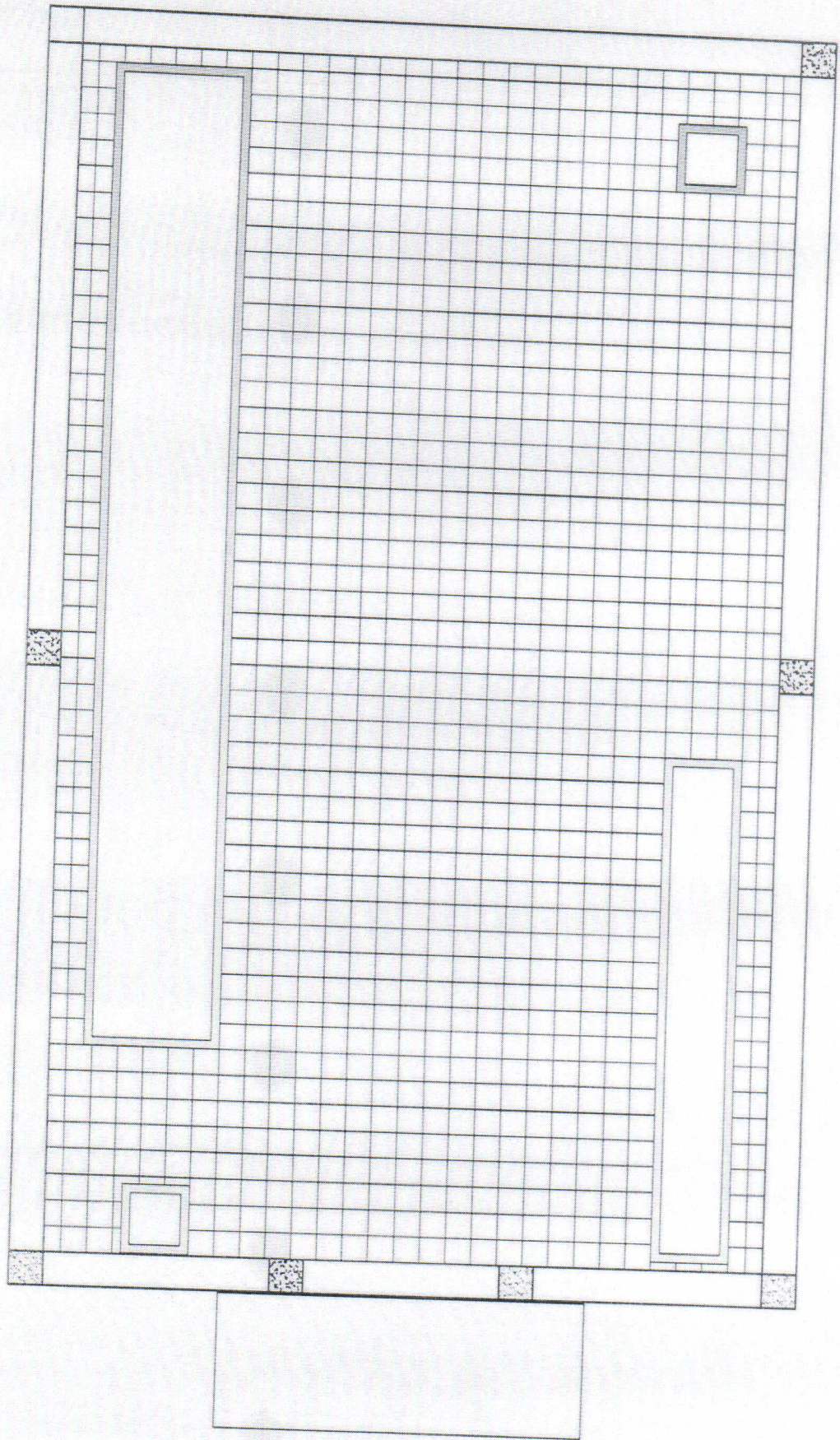


COUPE BB

Cablette de terre  
1X29mm<sup>2</sup> Cuivre Nu

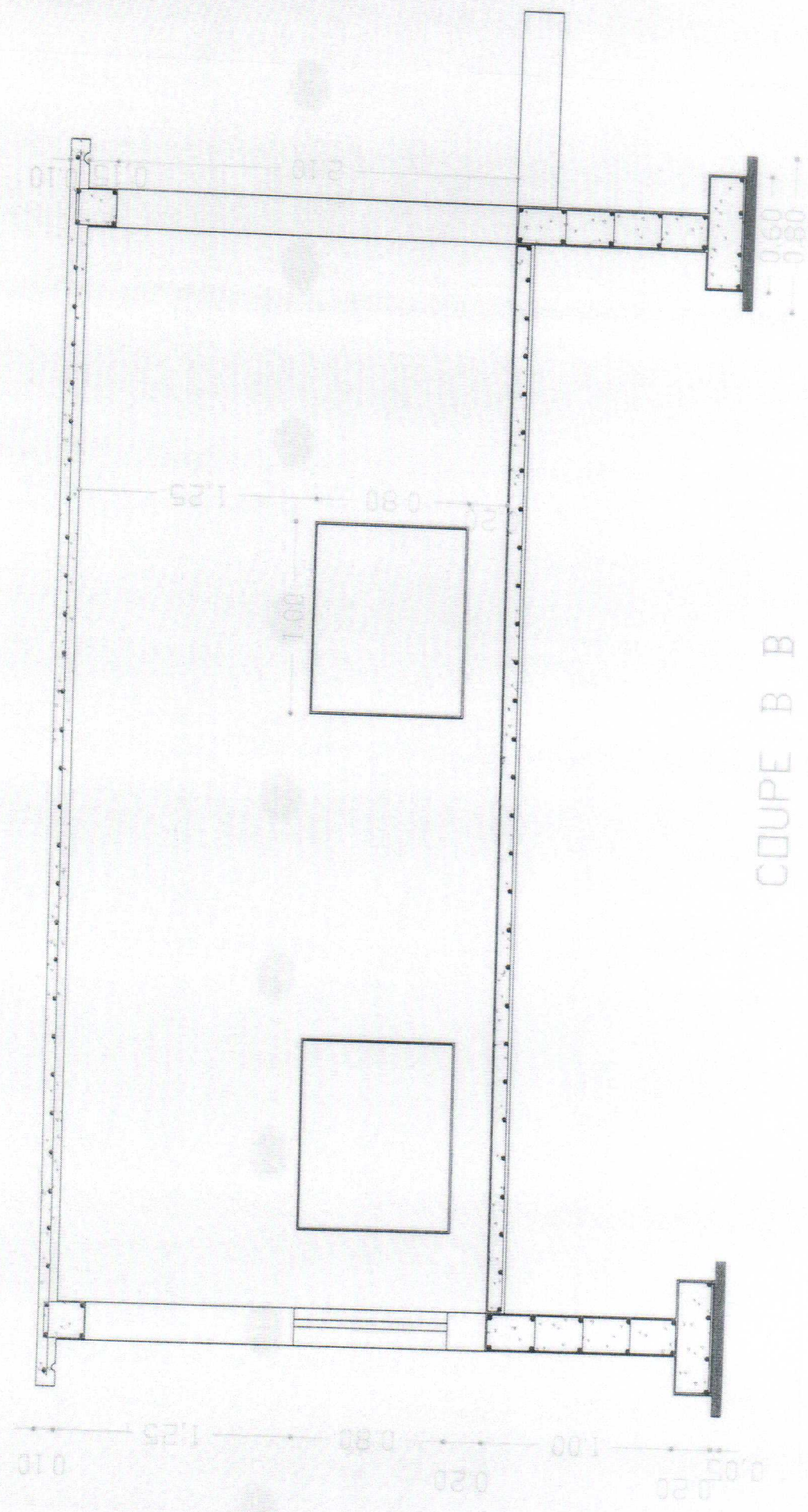


FACADE LATÉRALE DROITE

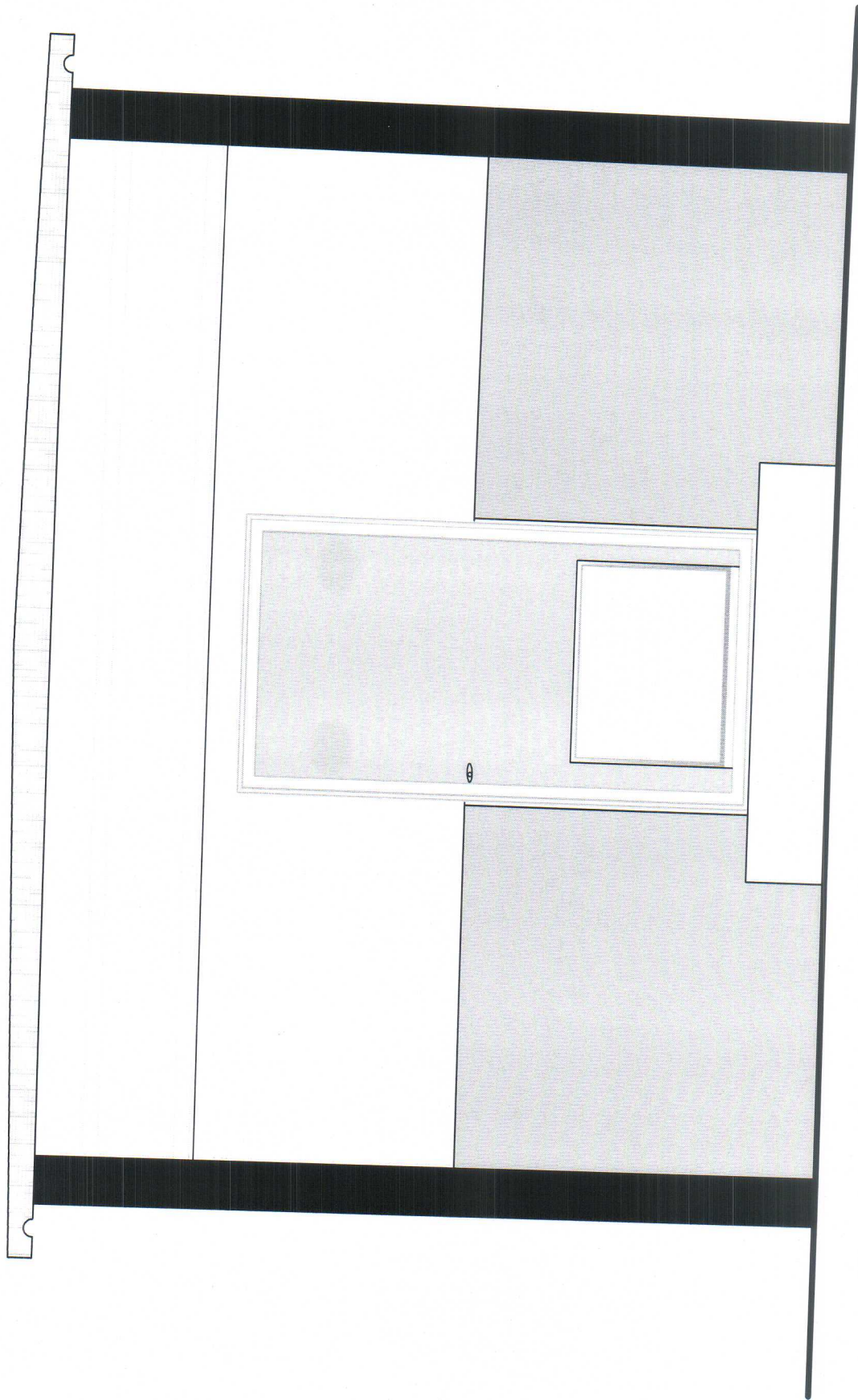


PLAN DE FERRAILLAGE  
DALLE INFÉRIEURE

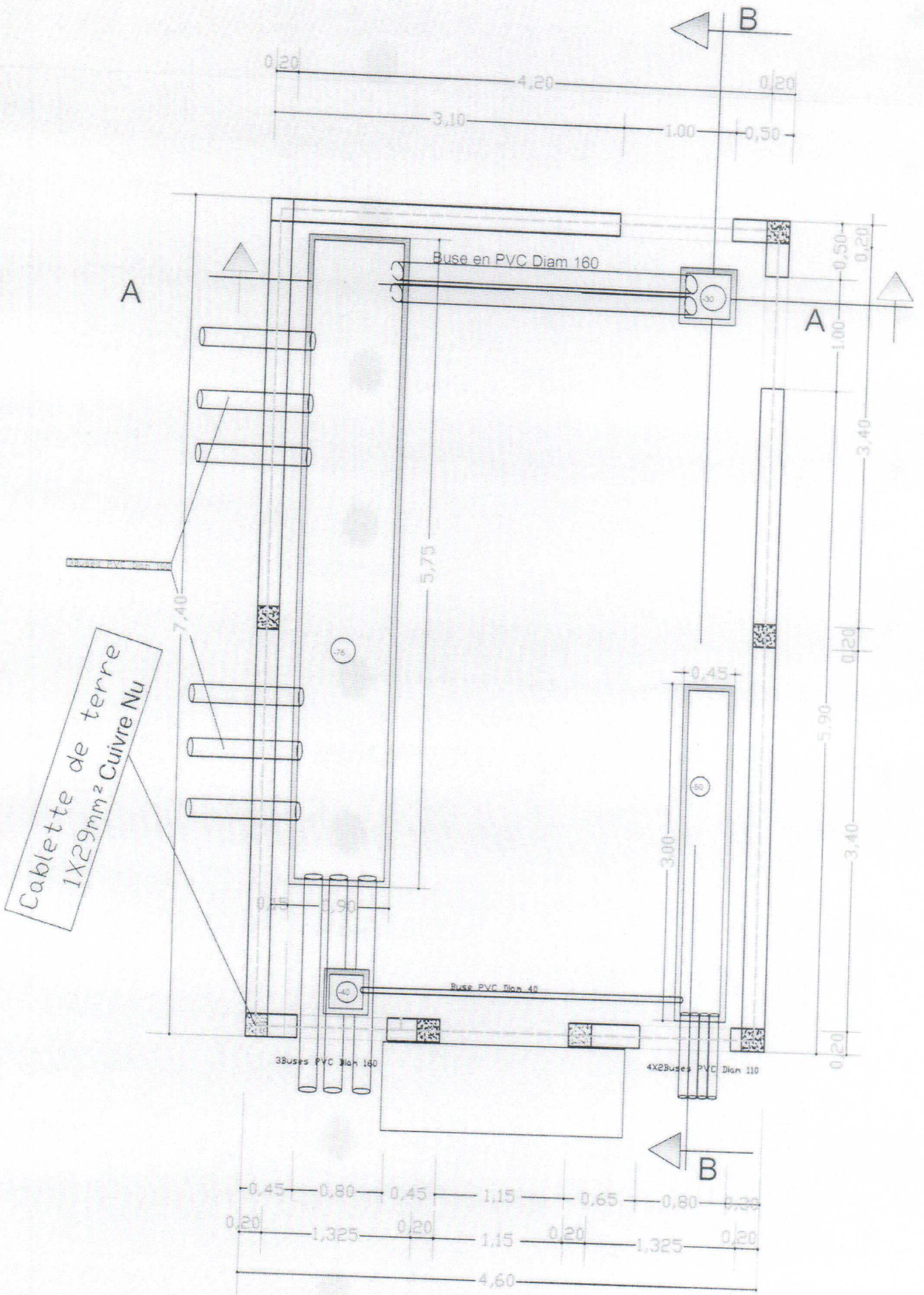




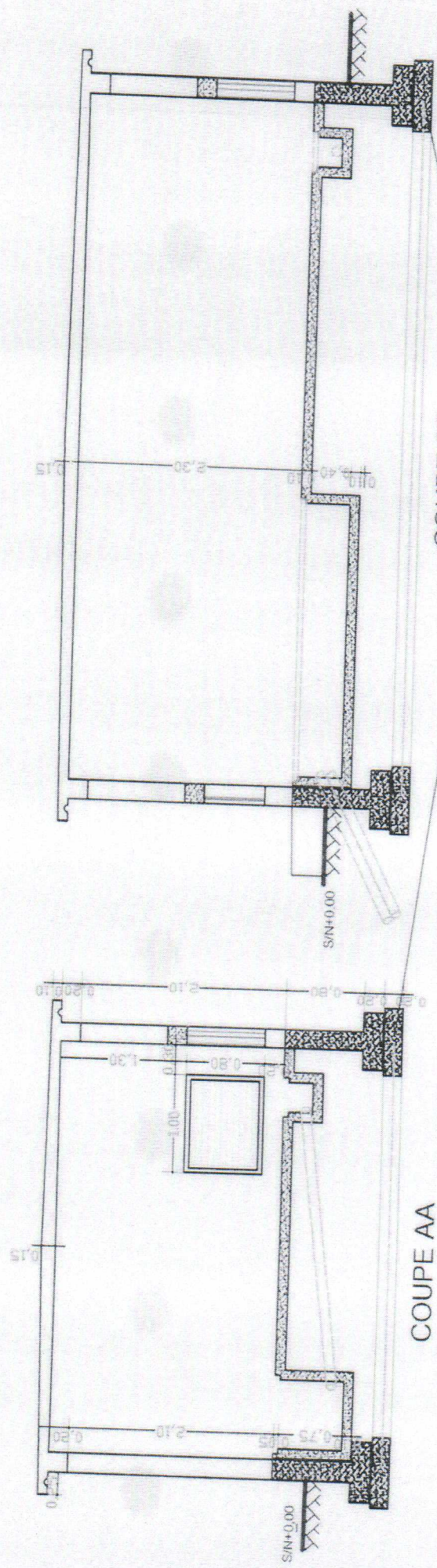
COUPE B B

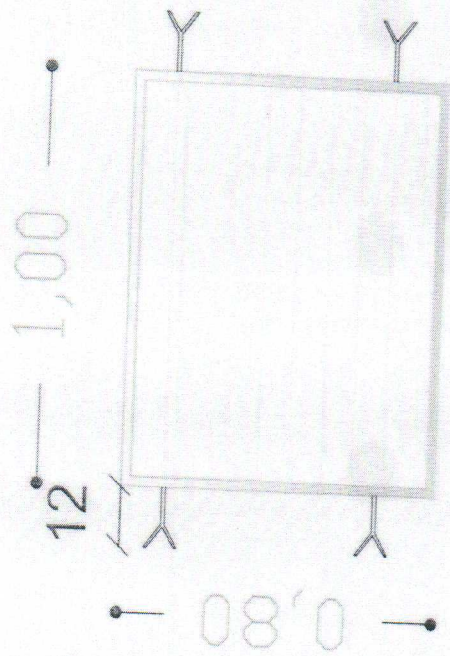


FACADE PRINCIPALE



VUE EN PLAN





Cadre dormant : en fer corniere assemblé et soudé de 30 x 30 x 3 mm fixé sur maçonnerie ou béton par pattes de scellement en fer plat de 120 x 30 x 2mm

- Fers plats de 30 x 2 mm soudés ou cadre et espacés de 10 mm