



Affichage N°

3170DA N° **DA-002-22-DEMCI-AKJOUJT****Objet: Demande de prix**

Nous vous demandons de nous soumettre votre offre pour la fourniture du matériel désigné ci-après :

Rèfections dalles supérieures des postes de distribution MT/BT à AKJOUJT

Désignation	Référence Article	Quantité
Rèfection des dalles supérieures des postes N°08 et 09		2
Reconstruction du poste N°07 sur élévation d'un mètre (Zone inondable)		1
Rèhabilitation des caniveaux et postes accès du poste N°12		1
NB: Conformement aux plans , devis quantitatif et estimatif de la somelec ci joints		

(NB:)

Votre offre doit tenir compte des conditions suivantes :

- 1) Les prix requis TVA comprise sont fermes et non révisables
 3) Les prix s'entendent : **RNM-RENDU A NOS MAGASINS**

- 2) Le délai d'option doit être de trois mois
 4) Lieu de livraison **AKJOUJT**

5) Délai de livraison : Immédiat

* Votre offre doit être présentée sous pli fermé contenant l'offre technique et l'offre financière avec mention « Confidentiel et N° Affichage »

* Sous peine de rejet de l'offre, il est exigé de présenter une fiche technique ou un catalogue pour les produits/services proposés.

* Le dossier peut être retiré auprès du service des achats de la Somelec (DAA)

Les offres doivent être présentées au siège de la Direction des Achats et Approvisionnements Le jeudi , 09/06/2022 A 12:00 où elles seront ouvertes en présence des soumissionnaires qui le souhaitent.

* La SOMELEC peut ne pas donner suite totalement ou partiellement à la présente consultation.

* Tout fournisseur n'ayant pas fourni au service des Achats un dossier complet comprenant le n° de son registre de commerce (RC), son Code contribuable, son Numéro d'Identification Fiscale (NIF) et son compte bancaire ne pourra pas participer à la soumission et son offre sera rejetée.

Directeur Central Approvisionnements
 et Moyens Généraux

Mohamed El Moctar MOHAMED MAHMOUD

DEVIS QUANTITATIF ET ESTIMATIF

Poste de distribution HTA/BT

N°	Désignation	U	Qté	PU MRU	PT MRU
I	Installation du chantier				
1.1	Nettoyage du chantier	ff	1		
1.2	Installation du chantier	ff	1		
II	TERRASSEMENT				
2.1	Décapage nivellement implantation	m2	20,00		
2.2.1	Fouille en tranchées sous longrines	m3	10,30		
2.3.1	Remblais au droit fondations	m3	3,50		
2.3.2	Remblais sous dallage	m3	4,40		
III	GROS ŒUVRE				
3.1	Béton en fondations				
3.1.1	Béton de propreté	m3	0,50		
	BA semelles, voiles, longrines, dallage..., en gravier concassé 5/25 dosé à 350kg/m3	m3	4,00		
3.1.4	Gros béton	m3	1,50		
3.2	Bétons en élévation				
3.2.1	BA poteaux, linteaux, chaînage, dalle sup..en gravier concassé 5/25 dosé à 350kg/m3	m3	4,50		
3.3	Maçonnerie				
3.3.2	Maçonnerie en élévation de 20	m2	35,00		
3.4	Enduits				
3.4.1	Enduits lissés intérieurs y/c finitions	m2	35,00		
3.4.2	Enduits sous planchers y/c finitions	m2	20,00		
3.4.3	Enduits lissés sur façades	m2	38,00		
V	RETEMENT - ETANCHEITE				
5.1	Chape de ciment avec durcisseur	m2	14,50		
5.2	Etanchéité monocouche	m2	20,00		
	Etanchéité des fondations par films polyanes autour des longrines	ml	20,00		
VI	MENUISERIE				
6.1	Porte galva ou alu 1,25 m x 2,1 m passage libre	U	1,00		
6.2	Grille de ventilation (80x100)	U	2,00		
6.3	Grille de ventilation (40x340) pour la facade	U	1,00		
6.4	Panneau d'identification	U	1,00		
6.5	Cadre en cornière 40mm pour tous les regards (voir plan de masse)	ff	1,00		
VII	PEINTURE				
7.1	Vinylique sur enduits lissés des façades y/c chaulages	m2	35,00		
7.2	Vinylique sur planchers y/c chaulages	m2	20,00		
7.3	glycéro 80 % sur murs intérieurs y/c chaulage	m2	35,00		
7.4	Tyrolienne sur enduits crépissés	m2	38,00		
7.5	Clycéro 80 % sur menuiserie	m2	16,00		
VIII	ELECTRICITE INTERIEURE ET PLOMBERIE				
8.1	Eclairageinterieur et extérieur (F&P avec ttes sujestions)				
8.2	Ensemble complet éclairage - prise de courant - câblage	U	1,00		
	Plomberie (suivant plans)	U	1,00		
8.3	système mise a la terre (cable nu 29,3 mm2)	ff	1,00		

22

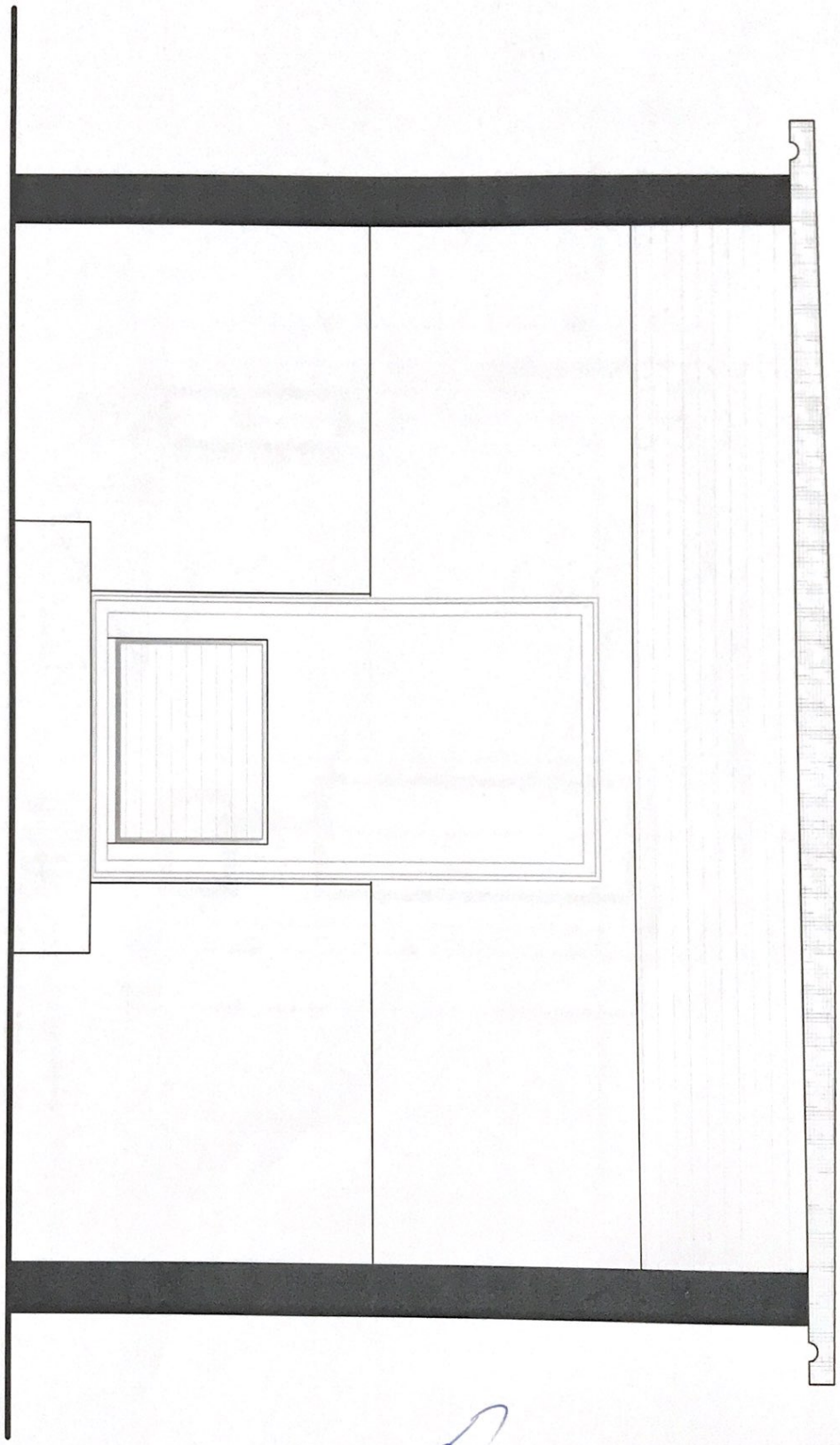
U

Projet de demolition et rehaussement d'une dalle superieur pour un poste de distribution à Akjoujt

DQE

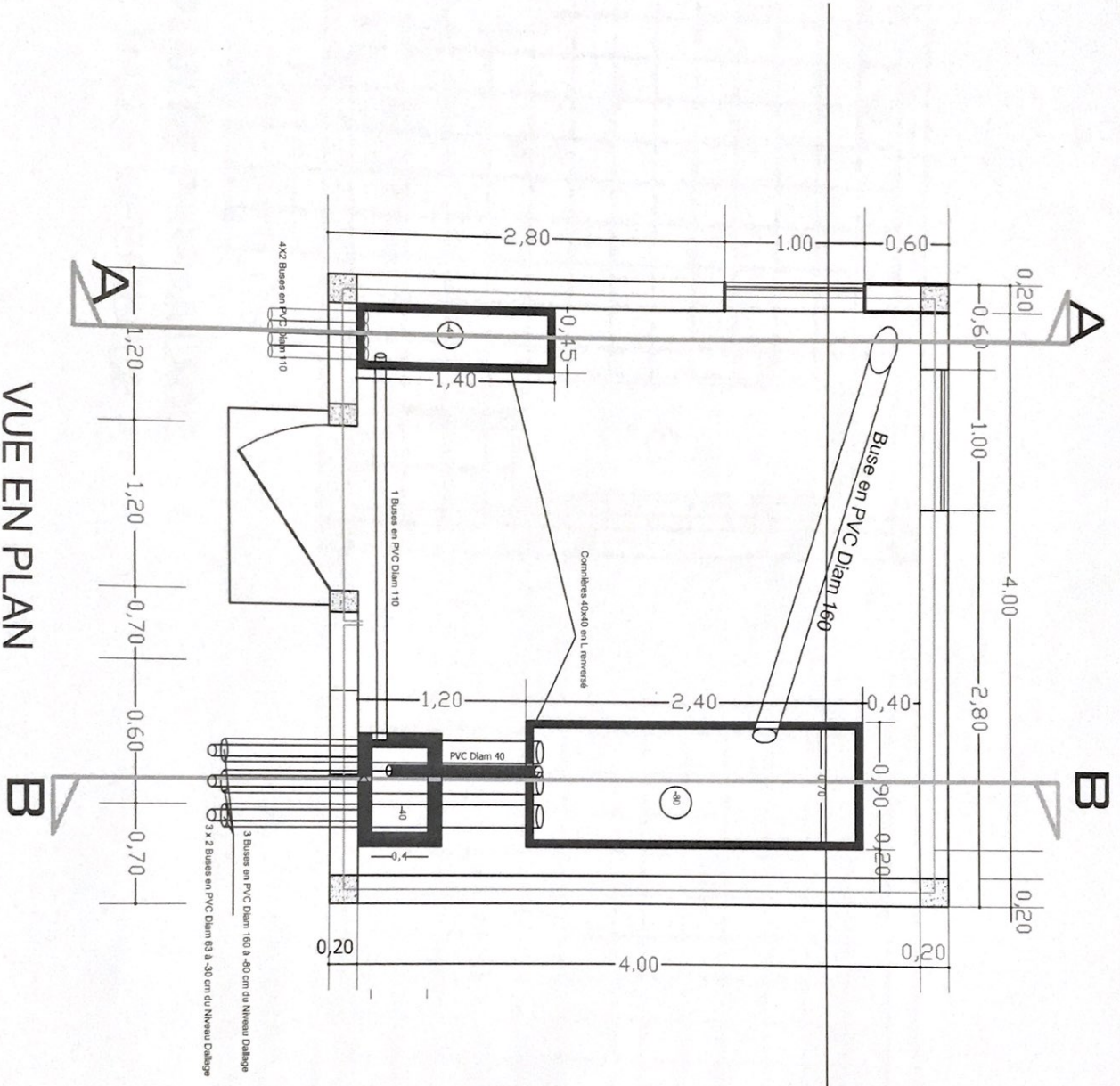
		Désignation		Unité	Qté	PU en MRU	PT en MRU
A	Terrassement						
1.1	Implantation			FF	1		0
	demolition dalle sup + étaiment dalle au moment de la demolition			m2	24		
1.2	arrchement de 6 poteaux et semelles existants			FF	1		0
1.3	Fouilles en puits pour semelles			m3	6		
1.4	Remblais aux droits des fondation			m3	1		0
B	Gros œuvres						
2.1	Béton de propreté			m3	0,3		0
2.2	BA pour semelles			m3	1,5		0
2.3	BA pour poteaux			m3	0,9		0
2.4	BA pour chainages et poutres			m3	3,4		0
2.5	Maçonnerie rehausser les murs du poste de 0,7m			m2	14		0
2.6	BA dalle pleine ep = 12cm ferrailage Ø10 écartement 12cm			m3	2,88		0
2.7	Enduit ext et inte			m2	120		0
2.8	Peintures ext + interieur			m2	90		0
	TOTAL						0

FACADE PRINCIPALE



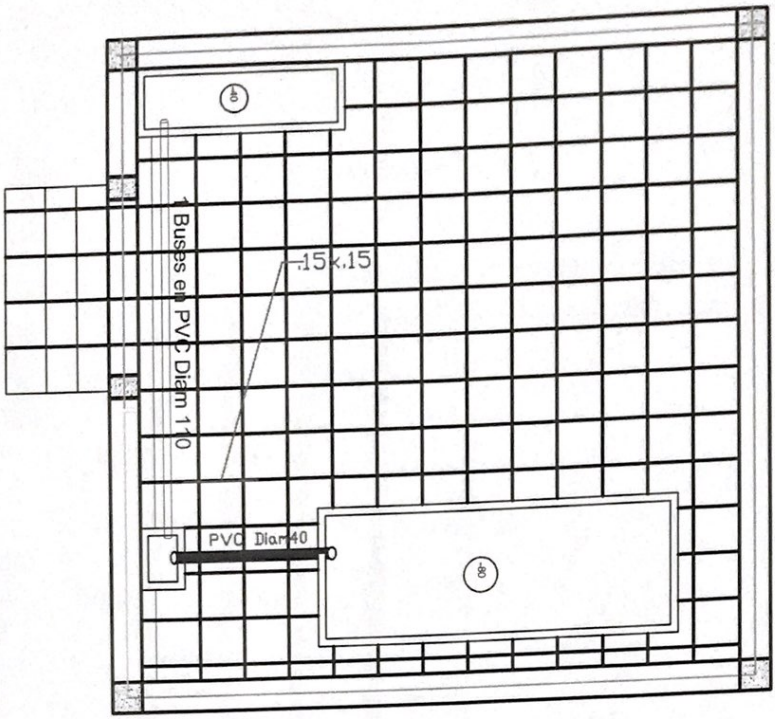
Handwritten signature or mark.

VUE EN PLAN

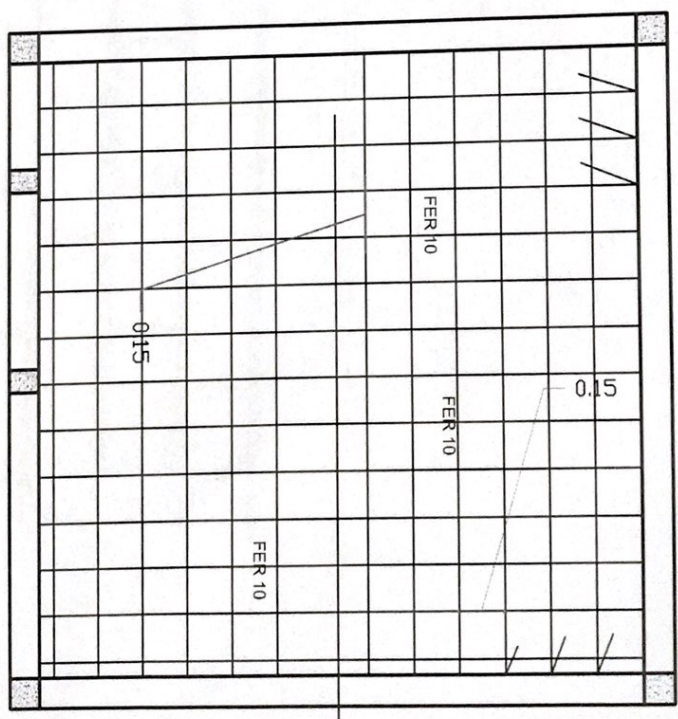


Handwritten signature or mark.

PLAN DE FERRAILLAGE
DALLE INFERIEURE

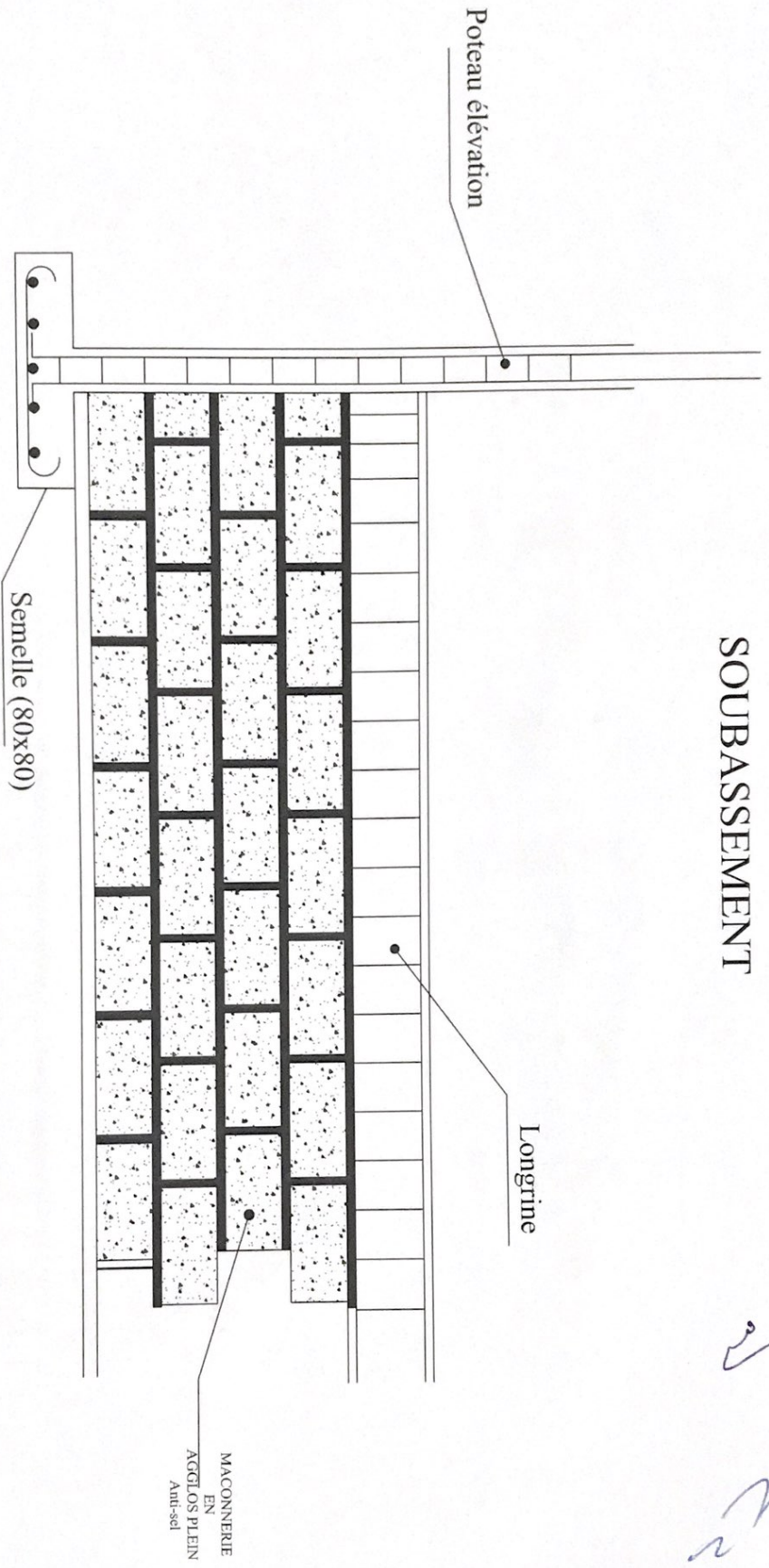


PLAN DE FERRAILLAGE
DALLE SUPERIEURE



Handwritten signature or mark.

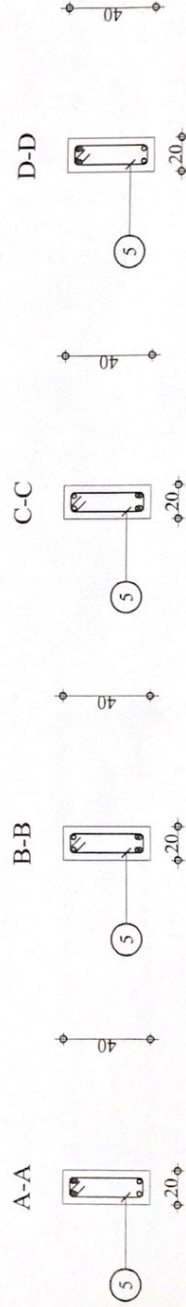
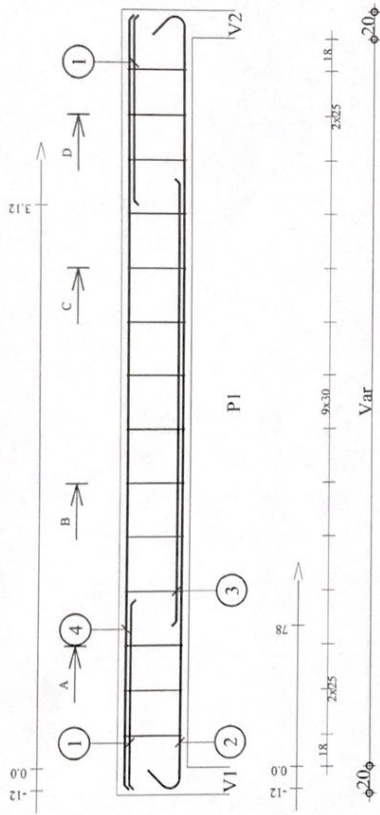
DETAIL SOUBASSEMENT



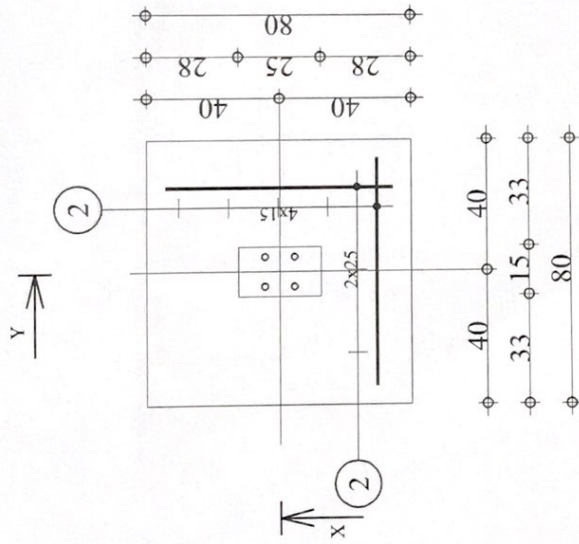
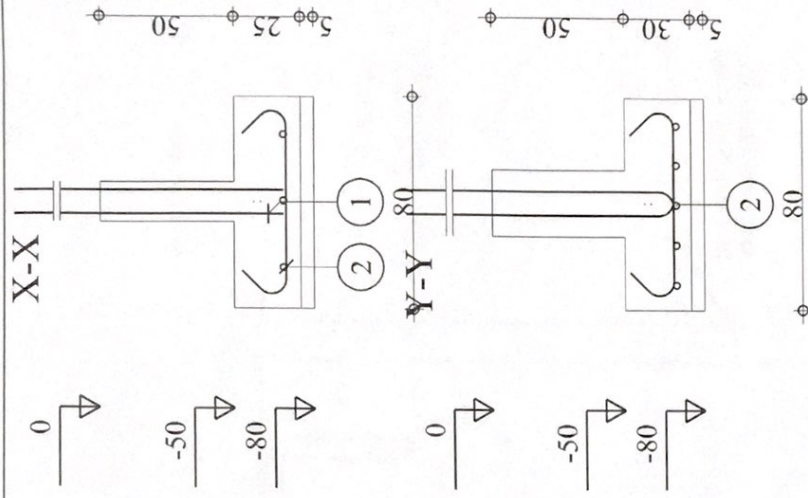
22

REPUBLIQUE ISLAMIQUE DE MAURITANIE <small>Ministère de l'Équipement, de l'Énergie et de l'Électronique</small>		PLAN N°:		Financement Bureau de Suivi	
SOMETEC		DETAIL SOUBASSEMENT		ECHELLE :	
		DATE :		ENTREPRISE :	
		N°		DATE	
		MODIFICATION		MODIFICATIONS	

Pos.	Armature	Code	Forme
①	4HA 12	I=Var	3m
②	2HA 12	I=Var	3m
③	2HA 12	I=Var	3m
④	2HA 10	I=Var	3m
⑤	14HA 6	I=Var	31



Témo au feu 0h	Fissuration peu préjudiciable		Reprise de bétonnage : Oui		Acier HA 400 = 21.7 kg
	POI		Nombre 1		Acier HA 400 = 3.04 kg
Détails Poutres		Section 20x40		Enrobage inférieur 3 cm	
				Enrobage latéral 3 cm	
				Echelle pour la vue 1/25	
				Echelle pour la section 1/20	
				Page 1/4	



Pos.	Armature	Code	Forme
①	4HA 12	l=1.33	00
②	8HA 10	l=1.04	00

Acier HA 400 = 9.83 kg

Béton : BETON = 0.179 m³

Surface du coffrage = 1.2 m²

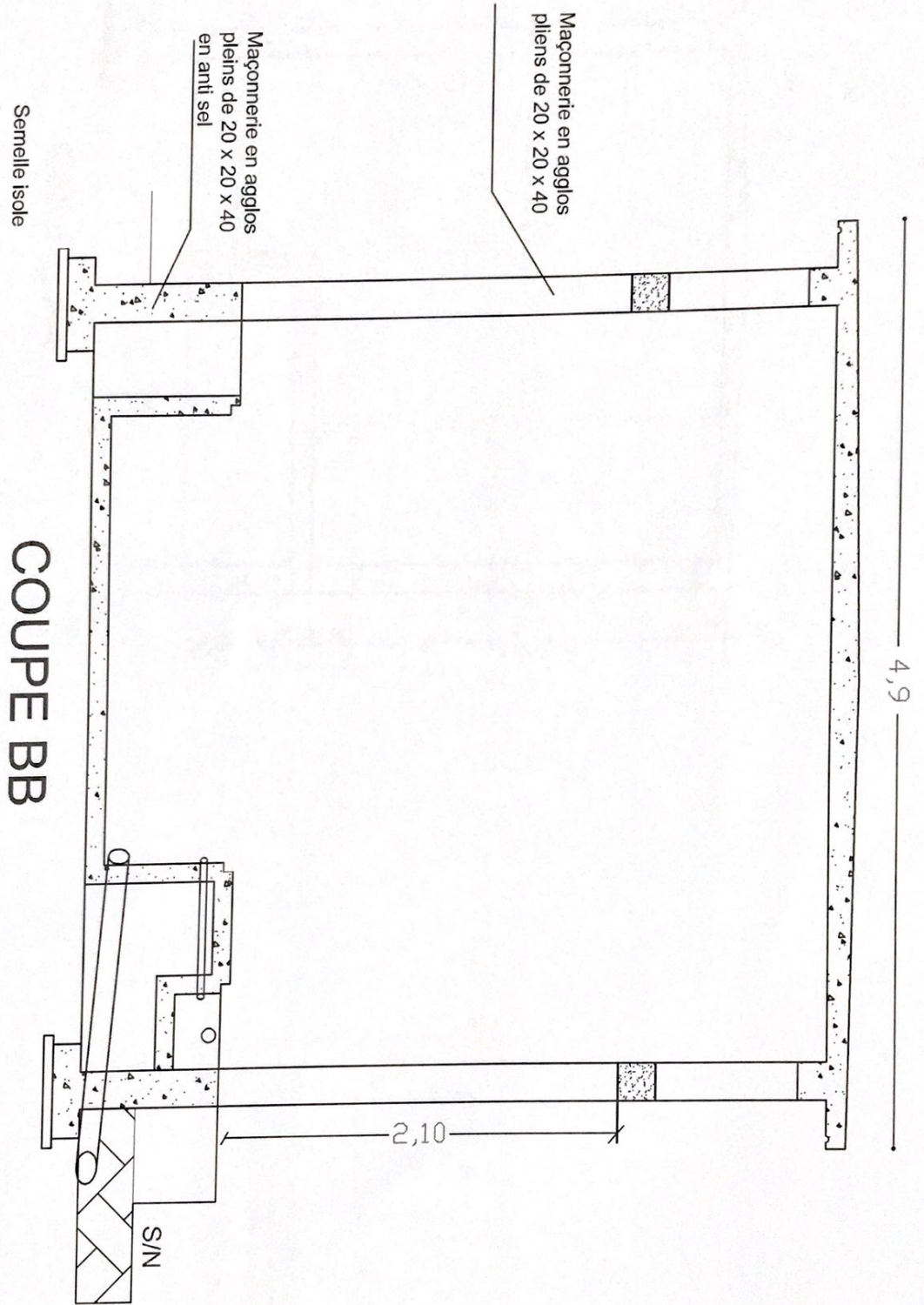
Densité = 54.92 kg/ m³

Enrobage c1 = 5 cm, c2 = 3 cm

Echelle pour la vue 1/20

SI(80x80)

Détails semelles



Maçonnerie en aggllos
pleins de 20 x 20 x 40
en anti sel

Maçonnerie en aggllos
pleins de 20 x 20 x 40
en anti sel

Semelle isole

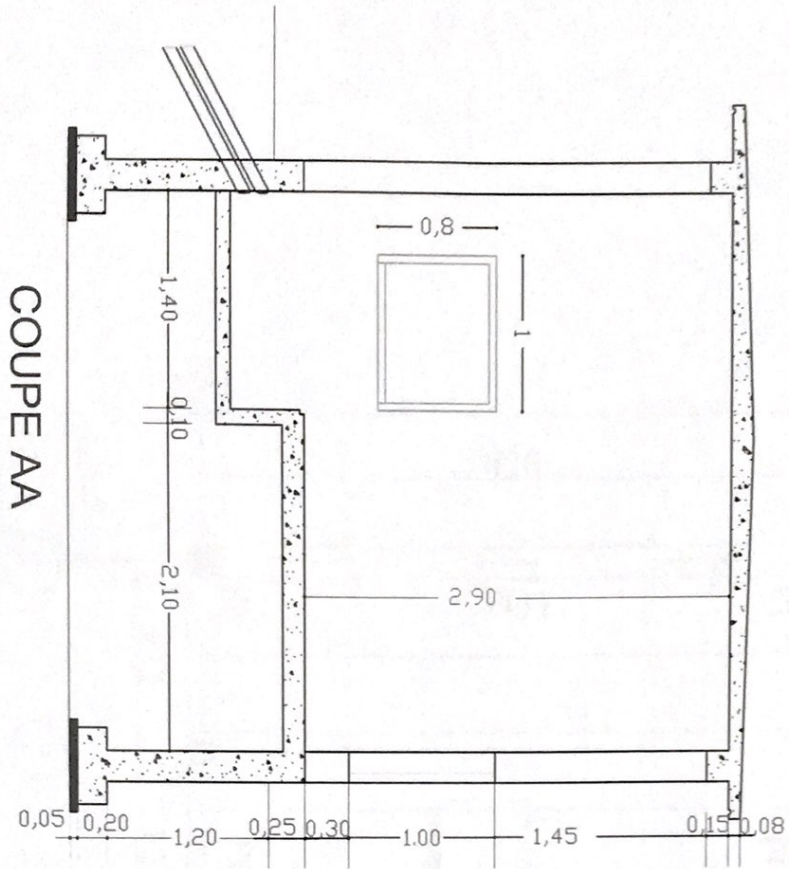
4,9

2,10

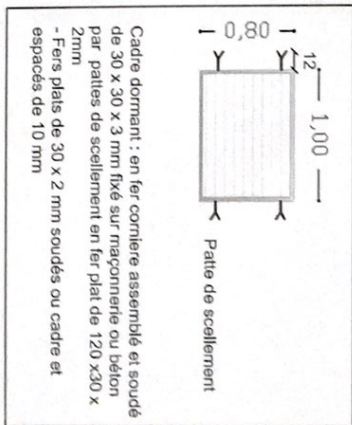
COUPE BB

S/N

Handwritten signature or initials

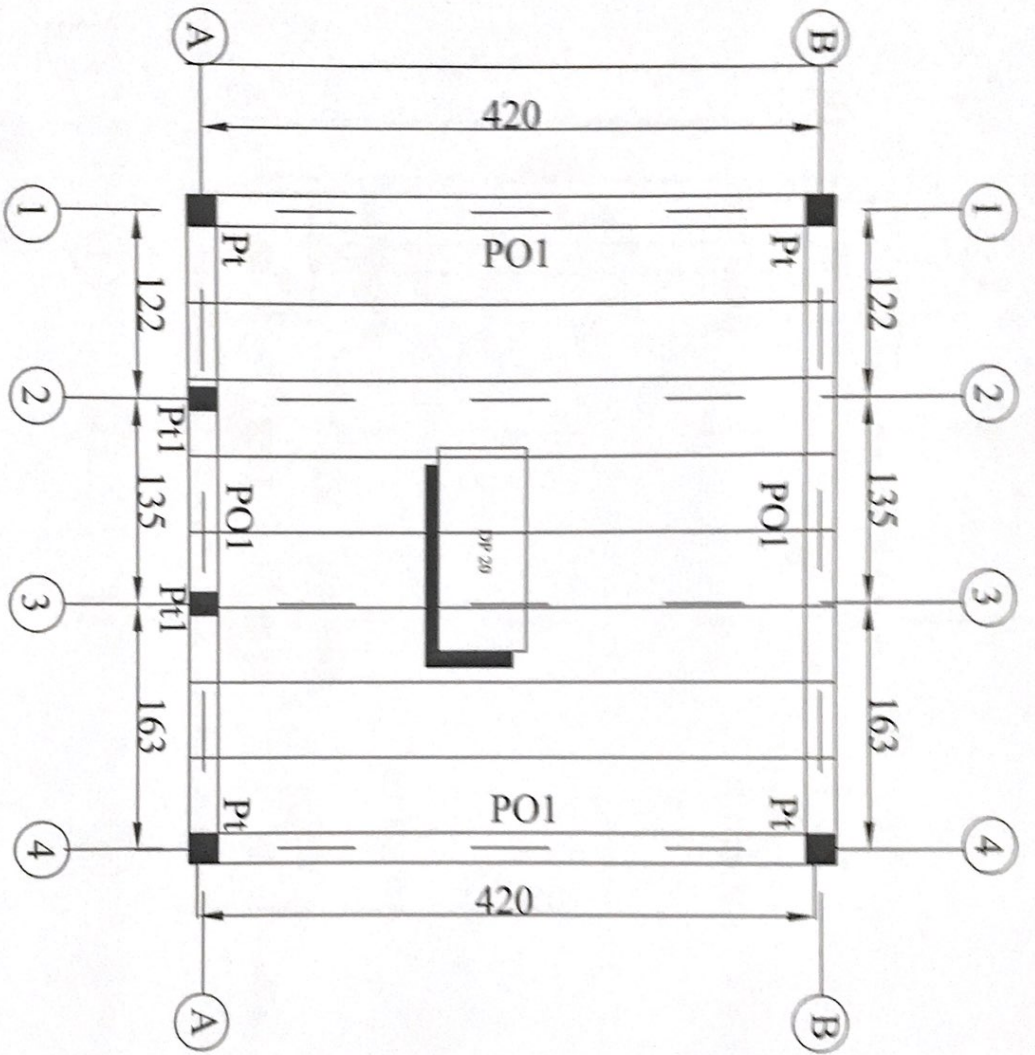


COUPE AA

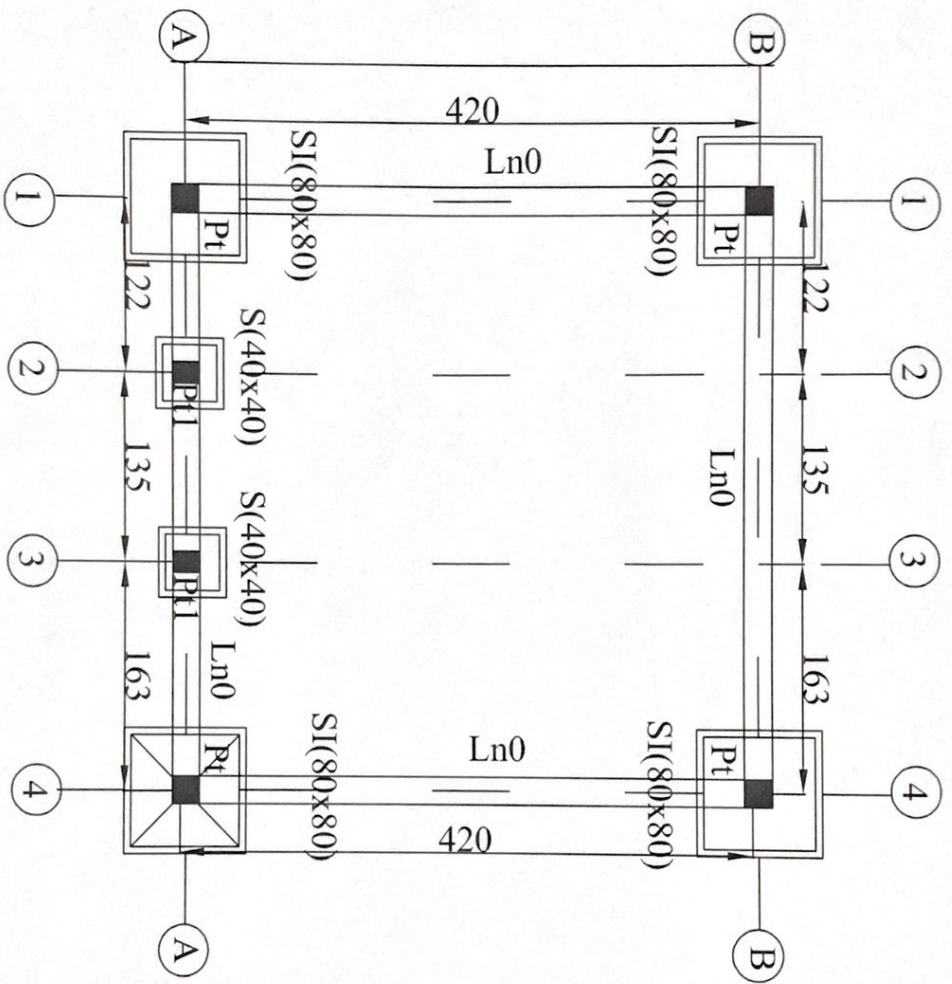


Cadre dormant : en fer cornière assemblé et soudé de 30 x 30 x 3 mm fixé sur maçonnerie ou béton par pattes de scellement en fer plat de 120 x 30 x 2mm
 - Fers plats de 30 x 2 mm soudés ou cadre et espacés de 10 mm

Handwritten mark resembling a stylized 'U' or '2'.



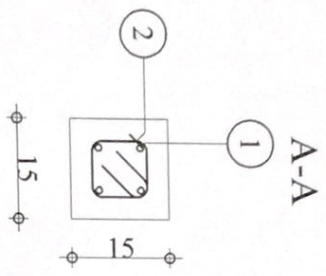
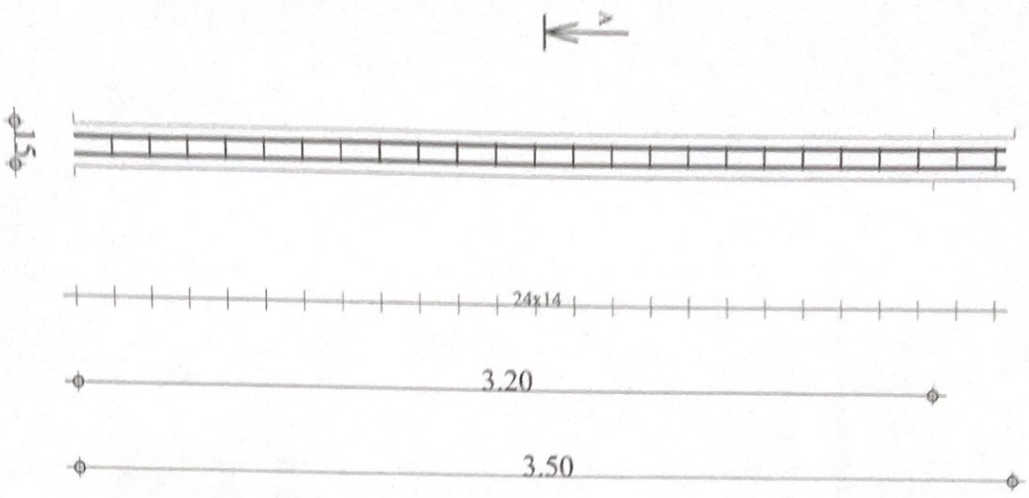
PLAN COFFRAGE PLANCHE



PLAN COFFRAGE FONDATION

[Handwritten signature]

Pos.	Armature	Code	Forme
①	4HA 12 l=3.47	00	— AA'
②	24HA 6 l=48		□

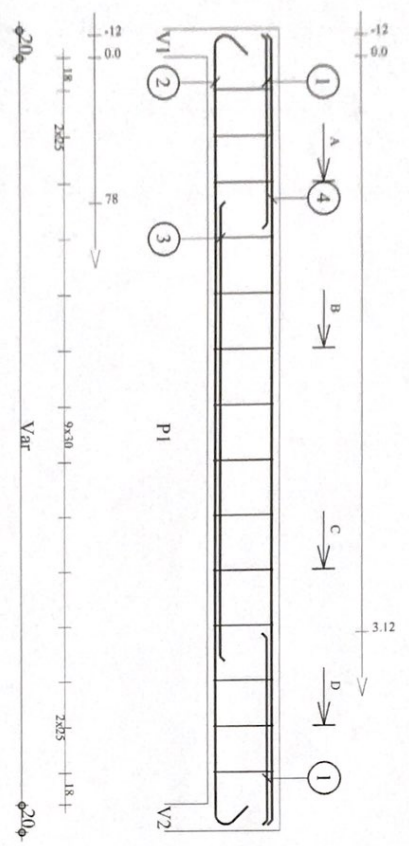


Handwritten mark

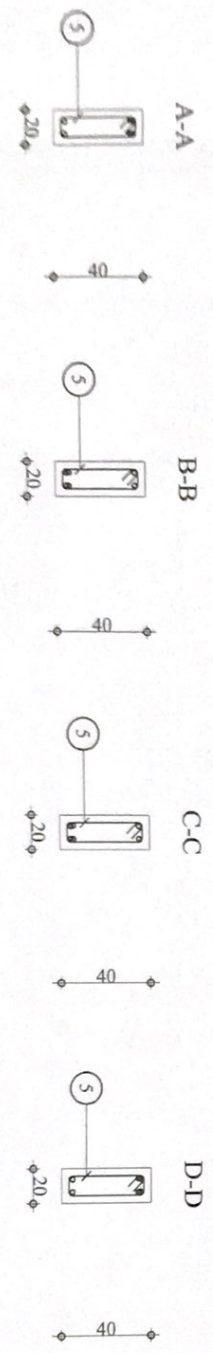
Acier HA 400 = 8.56 kg	Béton : BETON = 0.072 m ³
Acier HA 400 = 2.55 kg	Surface du coffrage = 1.92 m ²
Entourage 3 cm	
Echelle pour la vue 1/25	
Echelle pour la section 1/10	

pt1
Section 15x15

Détails poteaux



Pos.	Armature	Code	Forme
①	4HA 12	I=Var 00	Var
②	2HA 12	I=Var 00	Var
③	2HA 12	I=Var 00	Var
④	2HA 10	I=Var 00	Var
⑤	14HA 6	I=Var 31	Var

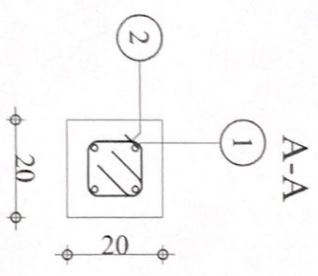
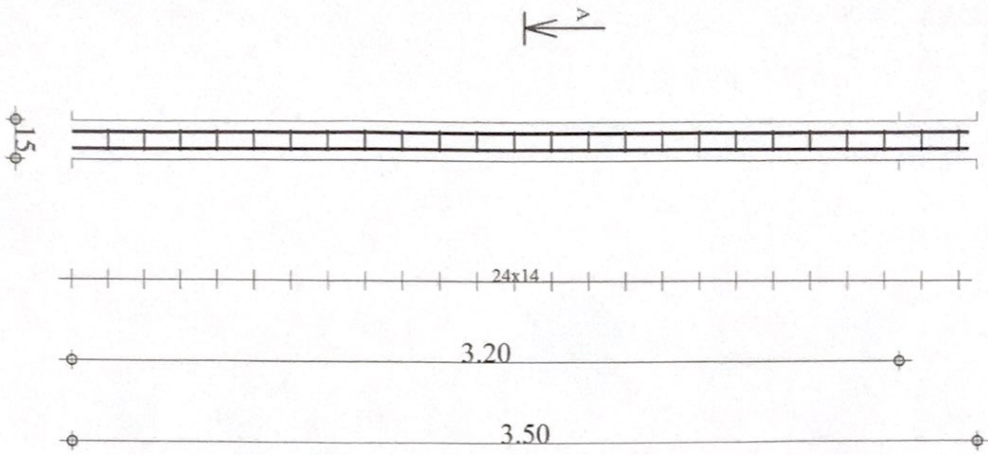


Titulaire des droits d'auteur		Fourniture pour préfabriqué		Reprises de bétonnage : Oui	
Lm0		Section 20x40		Nombre 1	
Détails Longrines		Densité = 95.02 kg/m ³ Diamètre moyen = 9.57mm		Acier HA 400 = 21.7 kg Acier HA 400 = 3.04 kg Enrobage inférieur 3 cm Enrobage latéral 3 cm Echelle pour la vue 1/25 Echelle pour la section 1/20	
				Enrobage supérieur 3 cm	
				Page 1/1	

Handwritten signature or mark

Pos.	Armature	Code	Forme
①	4HA 12 l=3.47	00	— 3.47 —
②	24HA 6 l=48		□

U2



Détails poteaux

pt
Section 20x20

Acier HA 400 = 8.56 kg	Béton : BETON = 0.072 m ³
Acier HA 400 = 2.55 kg	Surface du coffrage = 1.92 m ²
Entrobage 3 cm	
Echelle pour la vue 1/25	
Echelle pour la section 1/10	