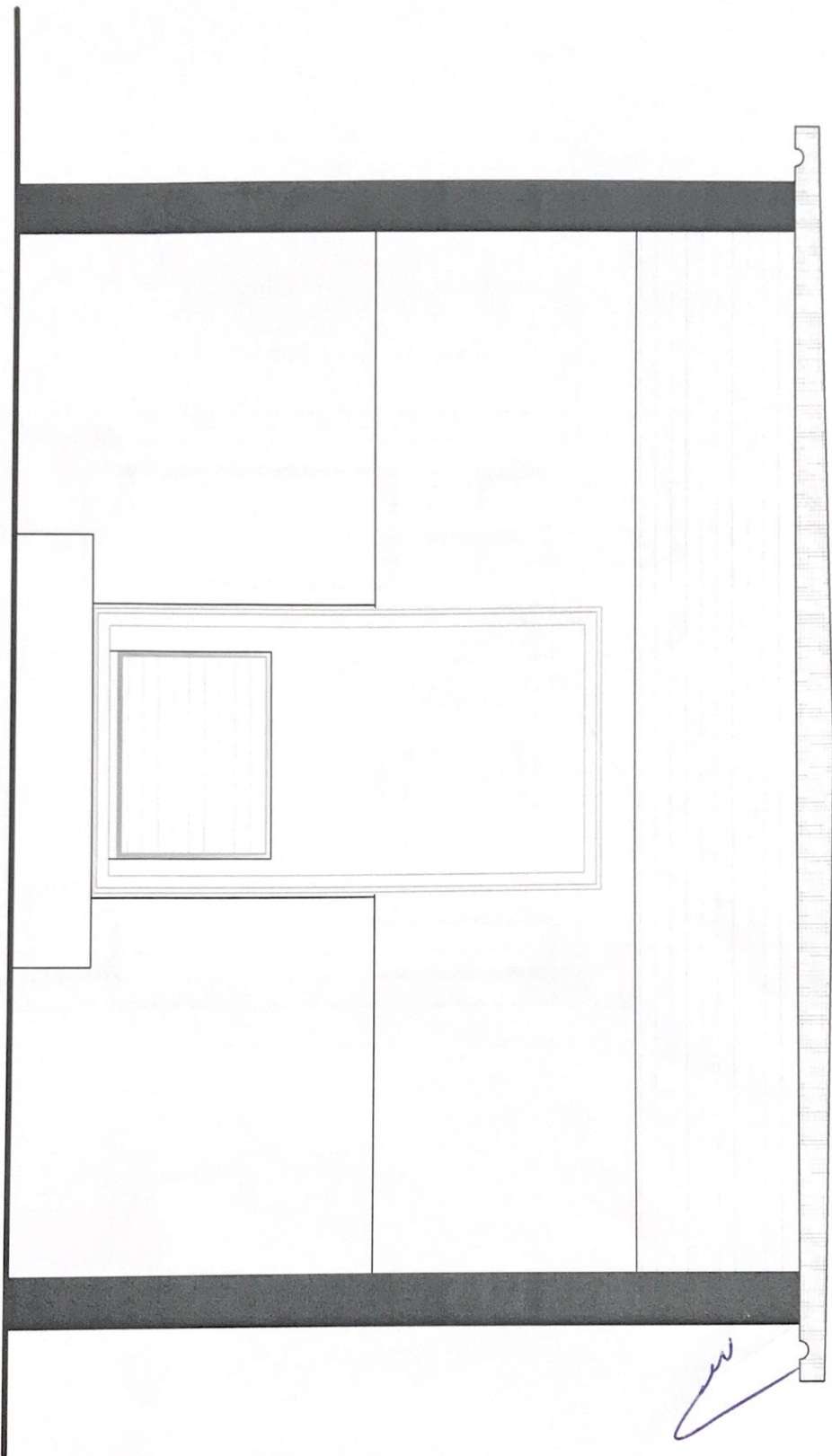


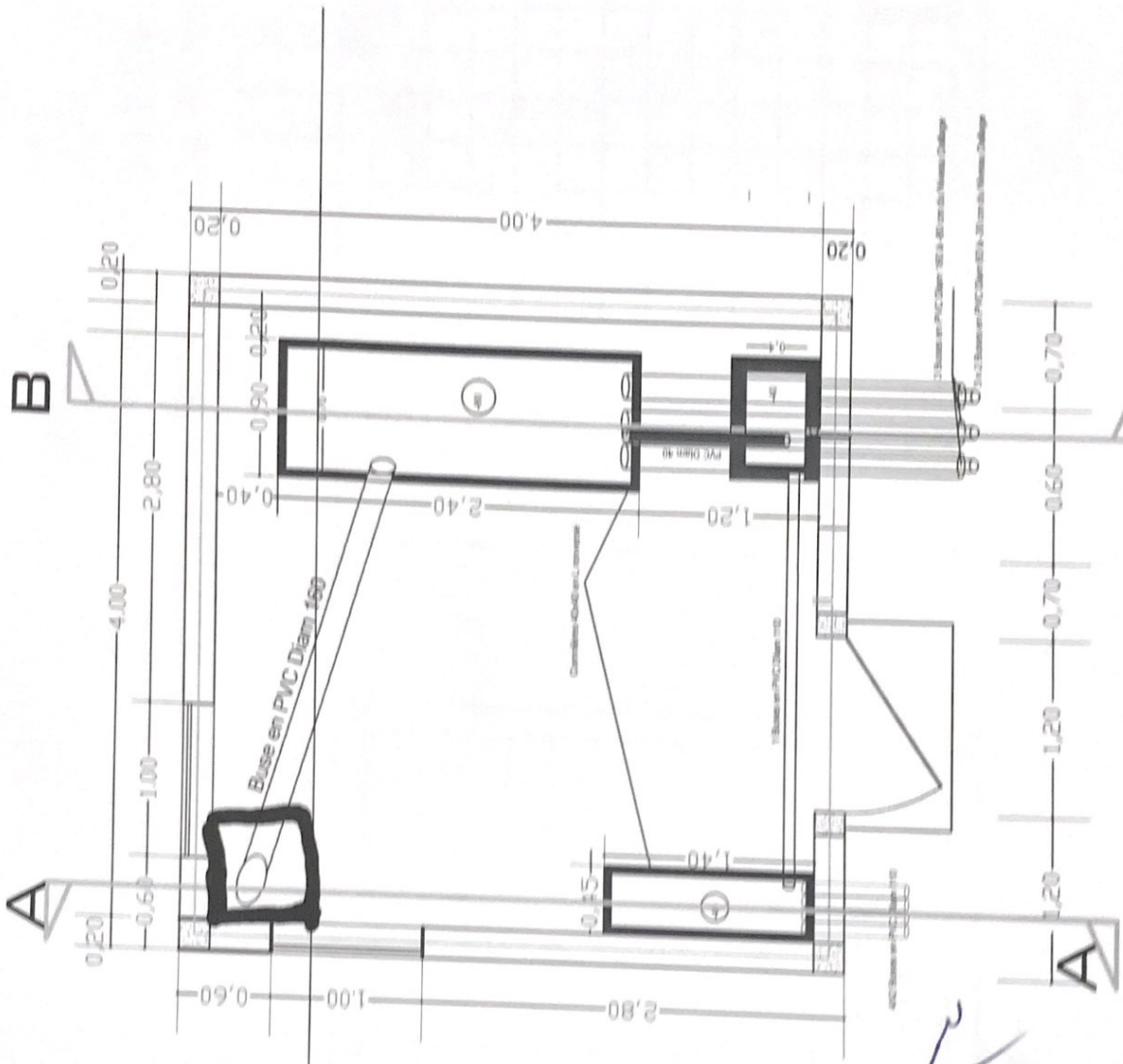
DA n°: 22/DCD/DENN/DER
DEVIS QUANTITATIF ET ESTIMATIF
Poste de distribution HTA/BT

N°	Désignation	U	Qté	PU MRU	PT MRU
I	Installation du chantier	ff	1		
1.1	Nettoyage du chantier	ff	1		
1.2	Installation du chantier				
II	TERRASSEMENT	m2	20,00		
2.1	Décapage nivellement implantation	m3	10,30		
2.2.1	Fouille en tranchées sous longrines	m3	3,50		
2.3.1	Remblais au droit fondations	m3	4,40		
2.3.2	Remblais sous dallage				
III	GROS ŒUVRE				
3.1	Béton en fondations	m3	0,50		
3.1.1	Béton de propreté				
3.1.2	BA semelles, voiles, longrines, dallage..., en gravier concassé 5/25 dosé à 350kg/m3	m3	4,00		
3.1.4	Gros béton	m3	1,50		
3.2	Bétons en élévation				
3.2.1	BA poteaux, linteaux, chaînage, dalle sup. en gravier concassé 5/25 dosé à 350kg/m3	m3	4,50		
3.3	Maçonnerie	m2	35,00		
3.3.2	Maçonnerie en élévation de 20				
3.4	Enduits	m2	35,00		
3.4.1	Enduits lissés intérieurs y/c finitions	m2	20,00		
3.4.2	Enduits sous planchers y/c finitions	m2	38,00		
3.4.3	Enduits lissés sur façades				
V	REVETEMENT - ETANCHEITE	m2	14,50		
5.1	Chape de ciment avec durcisseur	m2	20,00		
5.2	Etanchéité monocouche	ml	20,00		
	Etanchéité des fondations par films polyanes autour des longrines				
VI	MENUISERIE	U	1,00		
6.1	Porte galva ou alu 1,25 m x 2,1 m passage libre	U	2,00		
6.2	Grille de ventilation (80x100)	U	1,00		
6.3	Grille de ventilation (40x340) pour la facade	U	1,00		
6.4	Panneau d'identification	ff	1,00		
6.5	Cadre en cornière 40mm pour tous les regards (voir plan de masse)				
VII	PEINTURE	m2	35,00		
7.1	Vinylique sur enduits lissés des façades y/c chaulages	m2	20,00		
7.2	Vinylique sur planchers y/c chaulages	m2	35,00		
7.3	glycéro 80 % sur murs intérieurs y/c chaulage	m2	38,00		
7.4	Tyrolienne sur enduits crépissés	m2	16,00		
7.5	Clycéro 80 % sur menuiserie				
VIII	ELECTRICITE INTERIEURE ET PLOMBERIE	U	1,00		
8.1	Eclairage interieur et extérieur (F&P avec ttes sujestions)	U	1,00		
8.2	Plomberie (suivant plans)	ff	1,00		
8.3	système mise a la terre (cable nu 29,3 mm2)				

Handwritten signature
27/06/2022

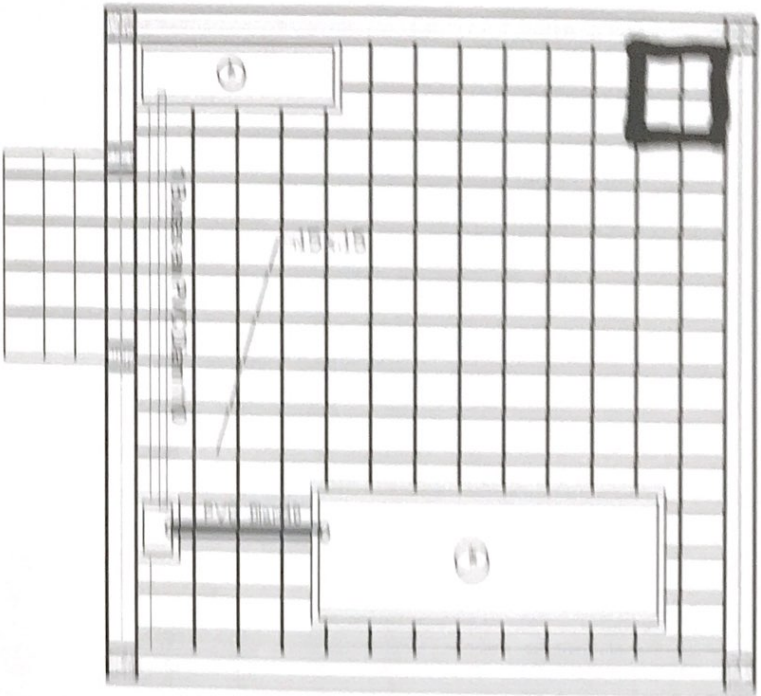
FACADE PRINCIPALE



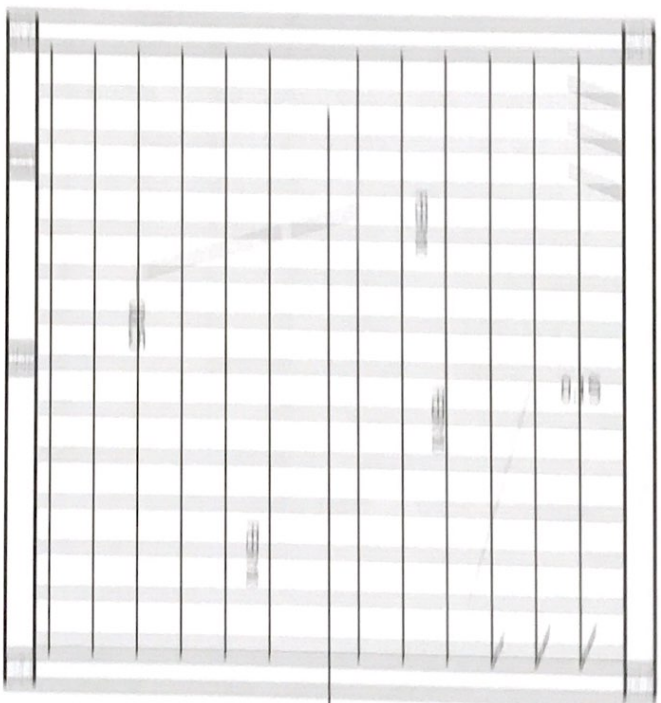


VUE EN PLAN

**PLAN DE FERRAILLAGE
DALE INFERIEURE**

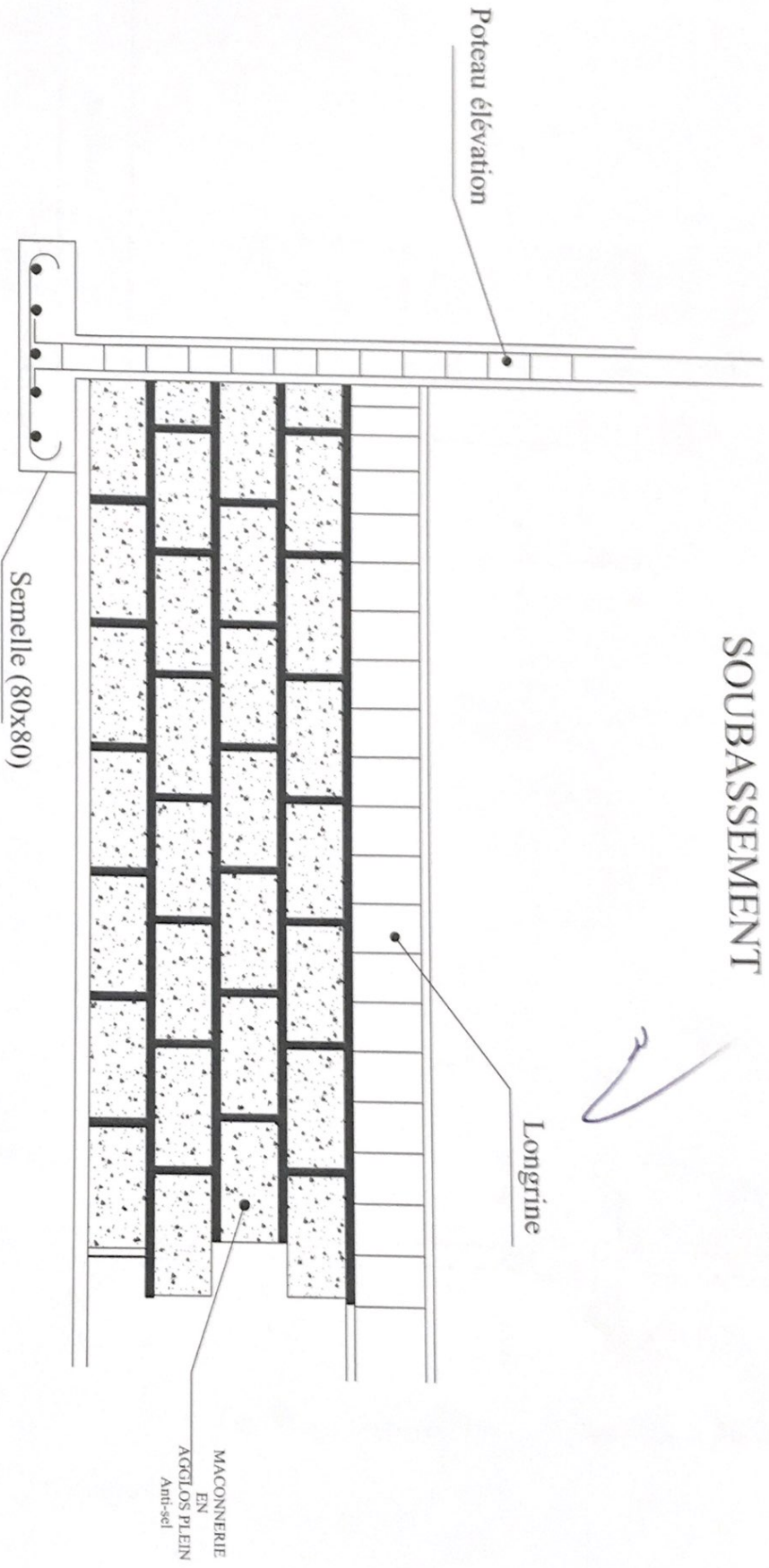


**PLAN DE FERRAILLAGE
DALE SUPERIEURE**



✓

DETAIL SOUBASSEMENT



MACONNERIE
EN
AGGLOS PLEIN
Anti-sel

Semelle (80x80)

Longrine

Poteau élévation

REPUBLIQUE ISLAMIQUE DE MAURITANIE

CONSEIL - MAINTIEN - AIDES

SOMELLEC

DETAIL SOUBASSEMENT

PLAN N°:

ECHELLE:

DATE:

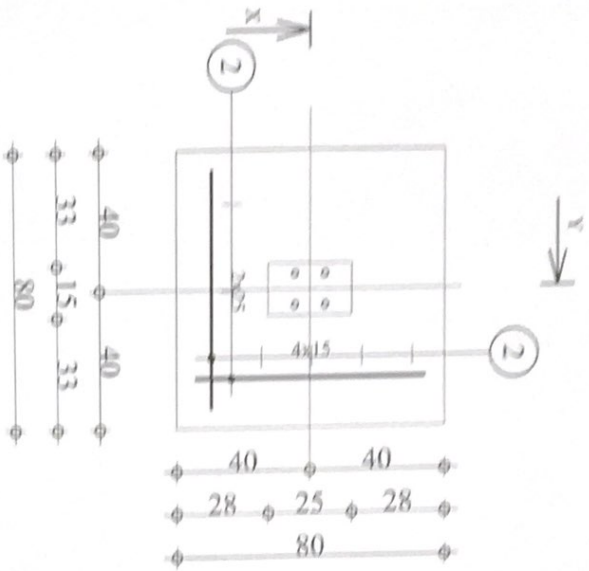
Financement

Bureau de Saint

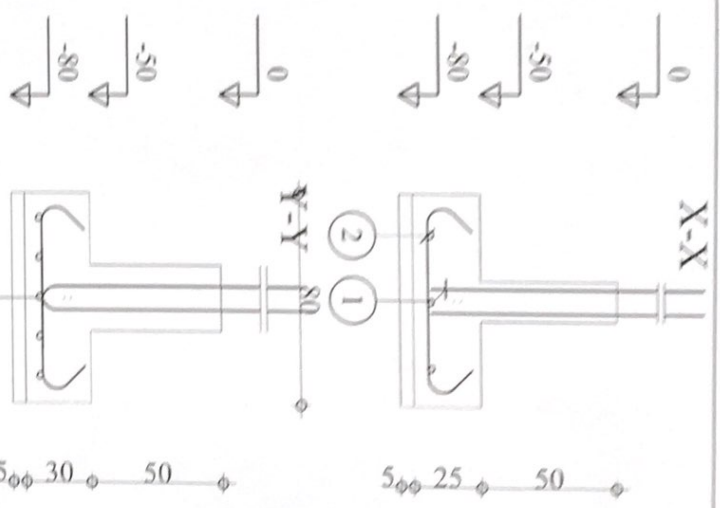
ENTREPRISE:

MODIFICATIONS

N°	DATE	MODIFICATION



✓



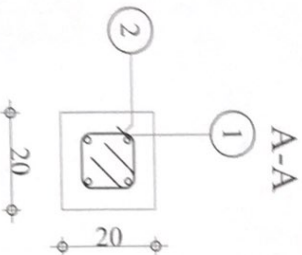
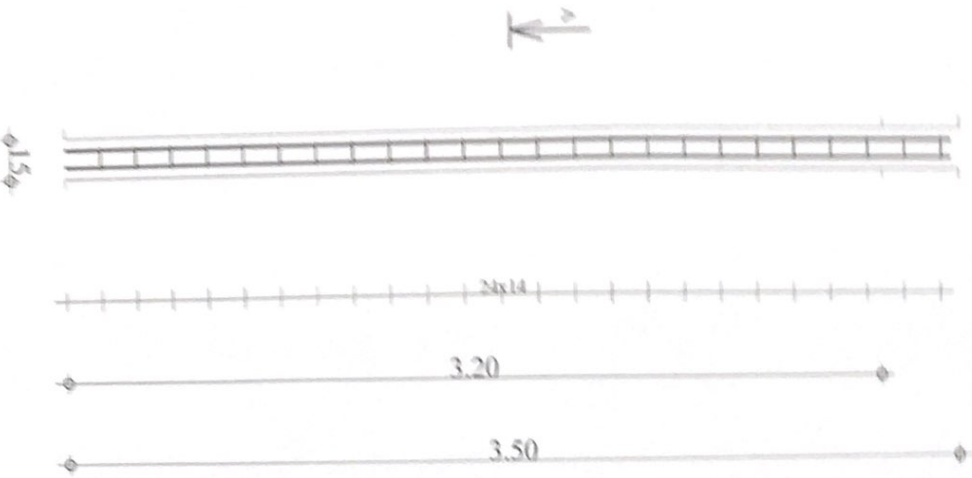
Pos.	Armature	Code	Forme
①	4HA 12	I=1.33	00
②	8HA 10	I=1.04	00

Détails semelles

SI(80x80)

Béton : BETON = 0.179 m ³ Surface du coffrage = 1.2 m ² Densité = 54.92 kg/m ³	Acier HA 400 = 9.83 kg
	Entrobage c1 = 5 cm, c2 = 3 cm

Pos.	Armature	Code	Forme
①	4HA 12 l=3.47	00	— 3.47 —
②	24HA 6 l=48		□

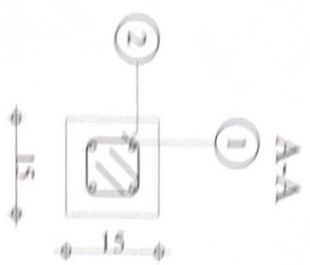
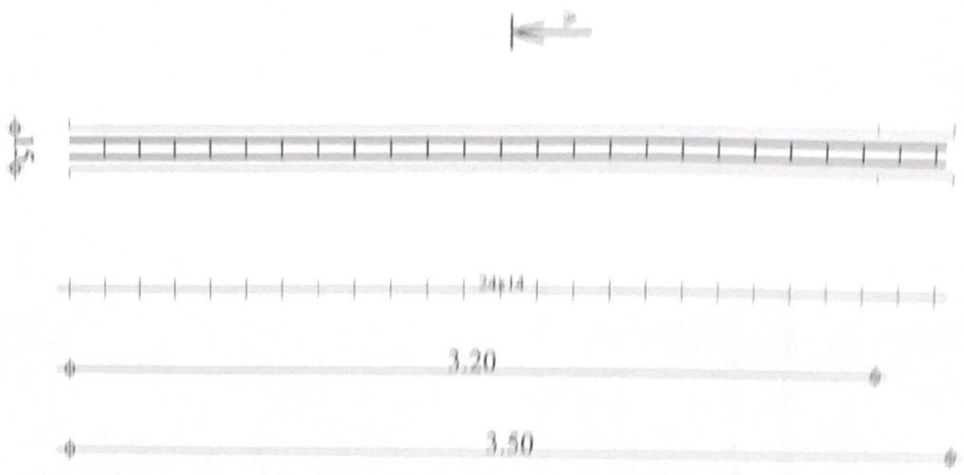


Détails poteaux

pt
Section 20x20

Acier HA 400 = 8.56 kg	Béton : BETON = 0.072 m3
Acier HA 400 = 2.55 kg	Surface du coffrage = 1.92 m2
Enrobage 3 cm	
Echelle pour la vue 1/25	
Echelle pour la section 1/10	

Pos.	Armature	Code	Forme
①	4HA 12 L=2,47	00	se
②	24HA 6 L=48		□



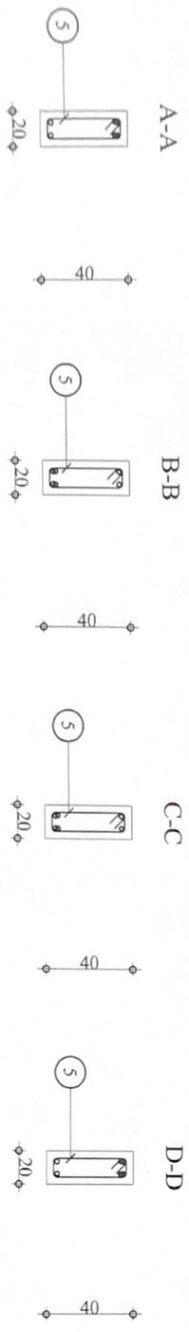
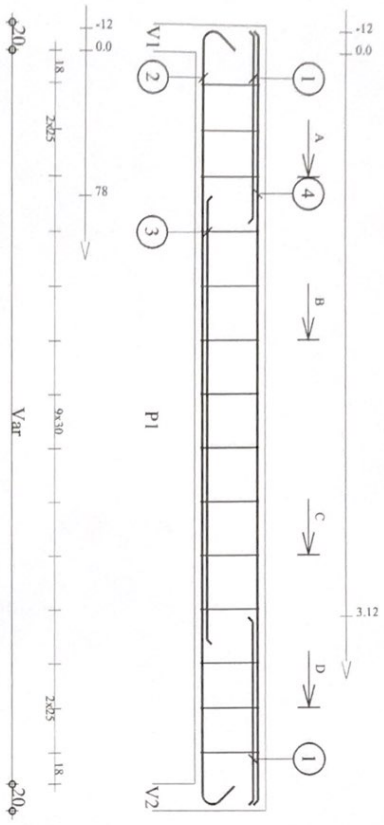
Détails poteaux

pt1
Section 15x15

Acier HA 400 = 8,56 kg Béton : BETON = 0,072 m³
 Acier HA 400 = 2,55 kg Surface du coffrage = 1,92 m²
 Enrobage : 5 cm

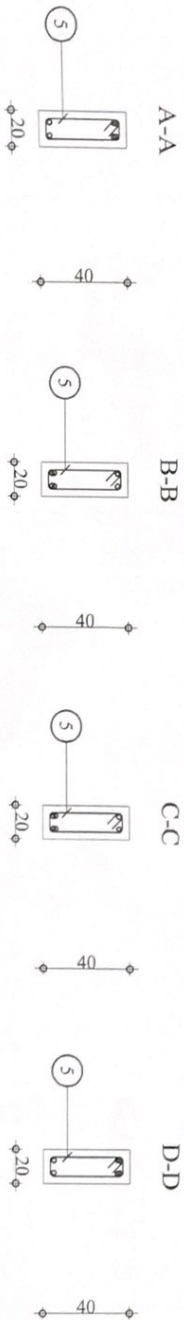
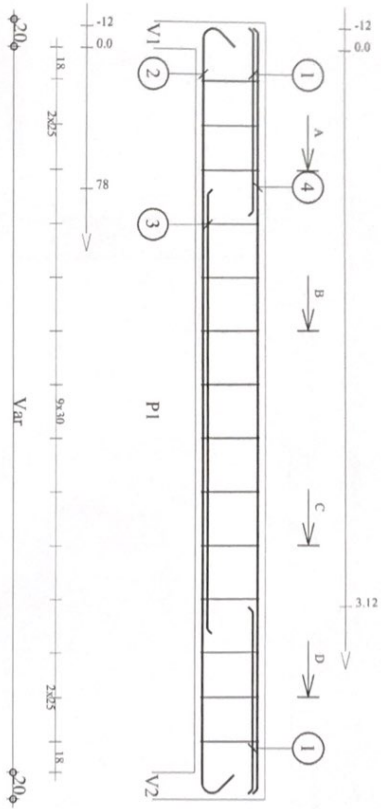
Echelle pour la vue 1/25 Page 1/1
 Echelle pour la section 1/10

Pos.	Armature	Code	Forme
1	4HA 12 I=Var	00	Var
2	2HA 12 I=Var	00	Var
3	2HA 12 I=Var	00	Var
4	2HA 10 I=Var	00	Var
5	14HA 6 I=Var	31	Var



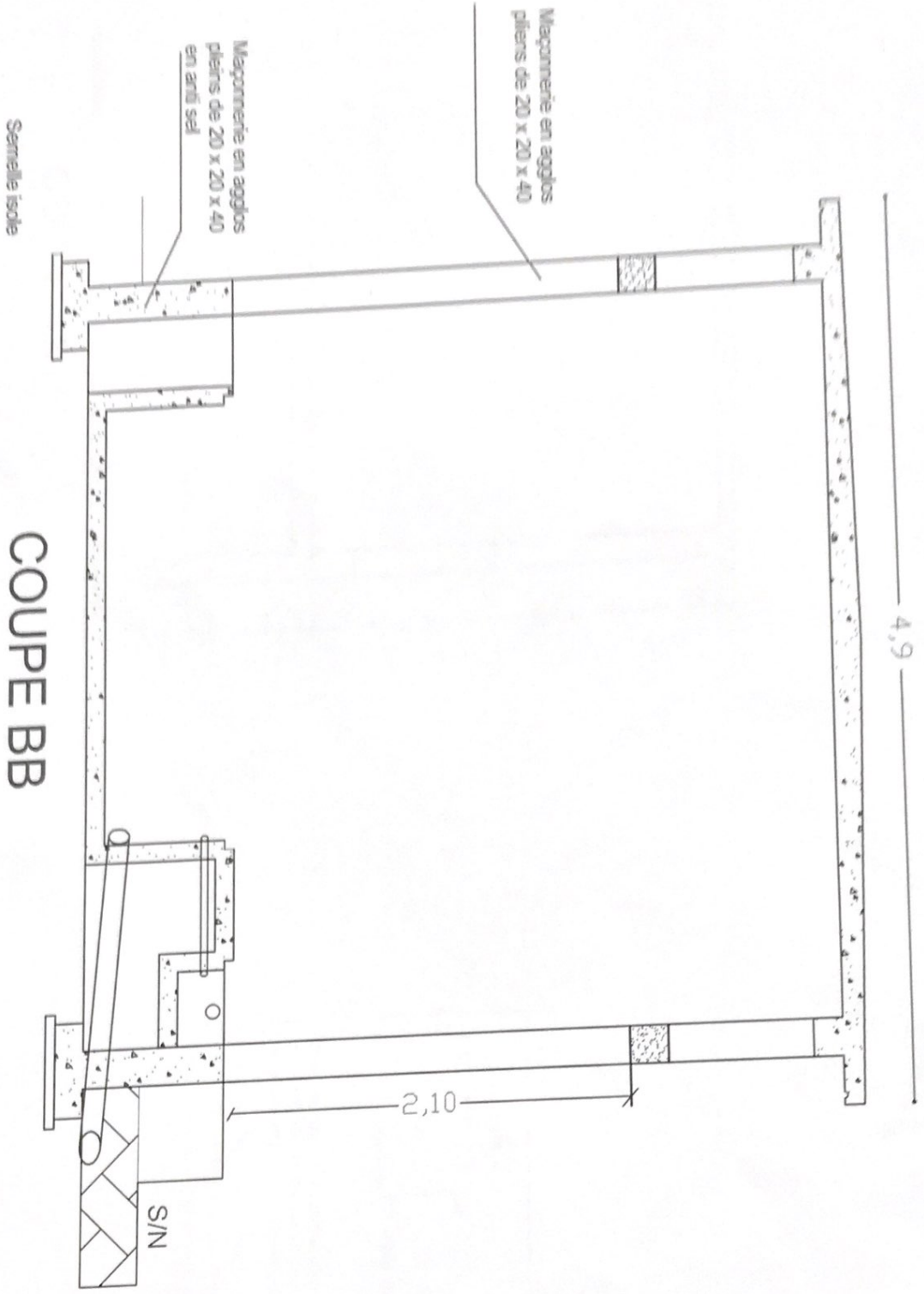
Titre: voir feu 016		Ferraillage pour préfabriqué		Reprise de bétonnage : Oui	
Détails Longrines		Ln0	Section 20x40	Nombre 1	
Béton : BETON = 0.261 m ³		Béton : BETON = 0.261 m ³		Acier 1HA 400 = 21.7 kg	
Surface du coffrage = 4.21 m ²		Surface du coffrage = 4.21 m ²		Acier 1HA 400 = 3.04 kg	
Densité = 95.02 kg/m ³		Densité = 95.02 kg/m ³		Enrobage inférieur 3 cm	
Diamètre moyen = 9.57mm		Diamètre moyen = 9.57mm		Enrobage latéral 3 cm	
				Echelle pour la vue L25	
				Echelle pour la section 1/20	
				Page 1/1	

Pos.	Armature	Code	Forme
①	4HA 12	I=V _{ar}	00
②	2HA 12	I=V _{ar}	00
③	2HA 12	I=V _{ar}	00
④	2HA 10	I=V _{ar}	00
⑤	14HA 6	I=V _{ar}	31



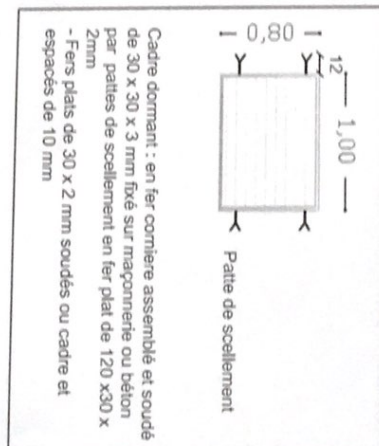
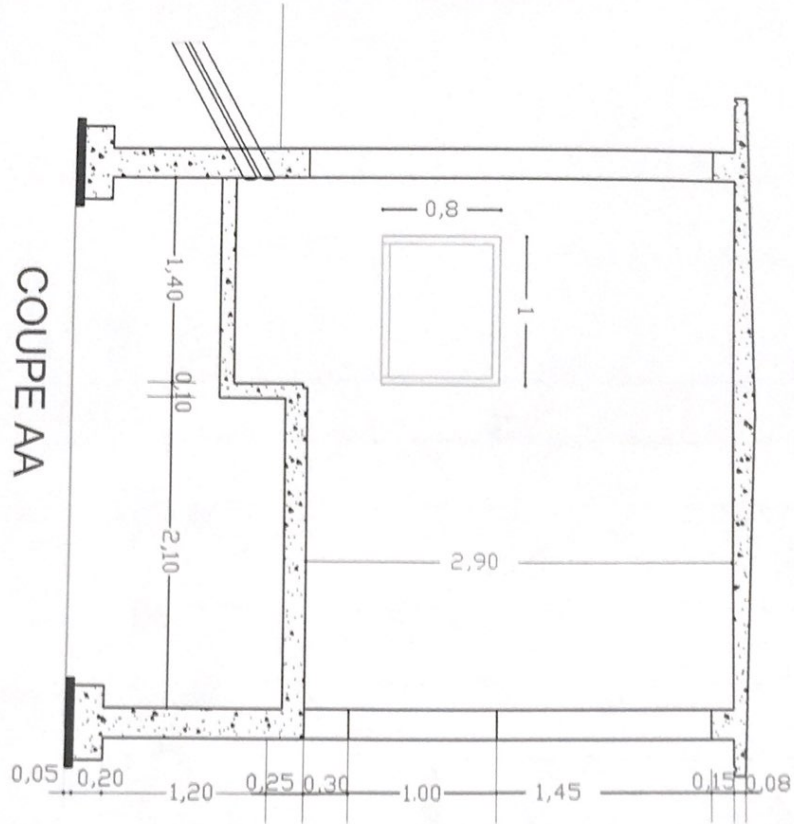
Tenu au feu 0h		Fissuration peu préjudiciable		Reprise de bétonnage : Oui	
Section 20x40		PO1		Nombre 1	
Densité = 95.02 kg/m ³		Béton : BETON = 0.261 m ³		Acier HA 400 = 21.7 kg	
Diamètre moyen = 9.57mm		Surface du coffrage = 4.21 m ²		Acier HA 400 = 3.04 kg	
		Enrobage latéral 3 cm		Enrobage supérieur 3 cm	
		Echelle pour la vue 1/25		Echelle pour la section 1/20	
				Page 1/1	

Détails Poutres



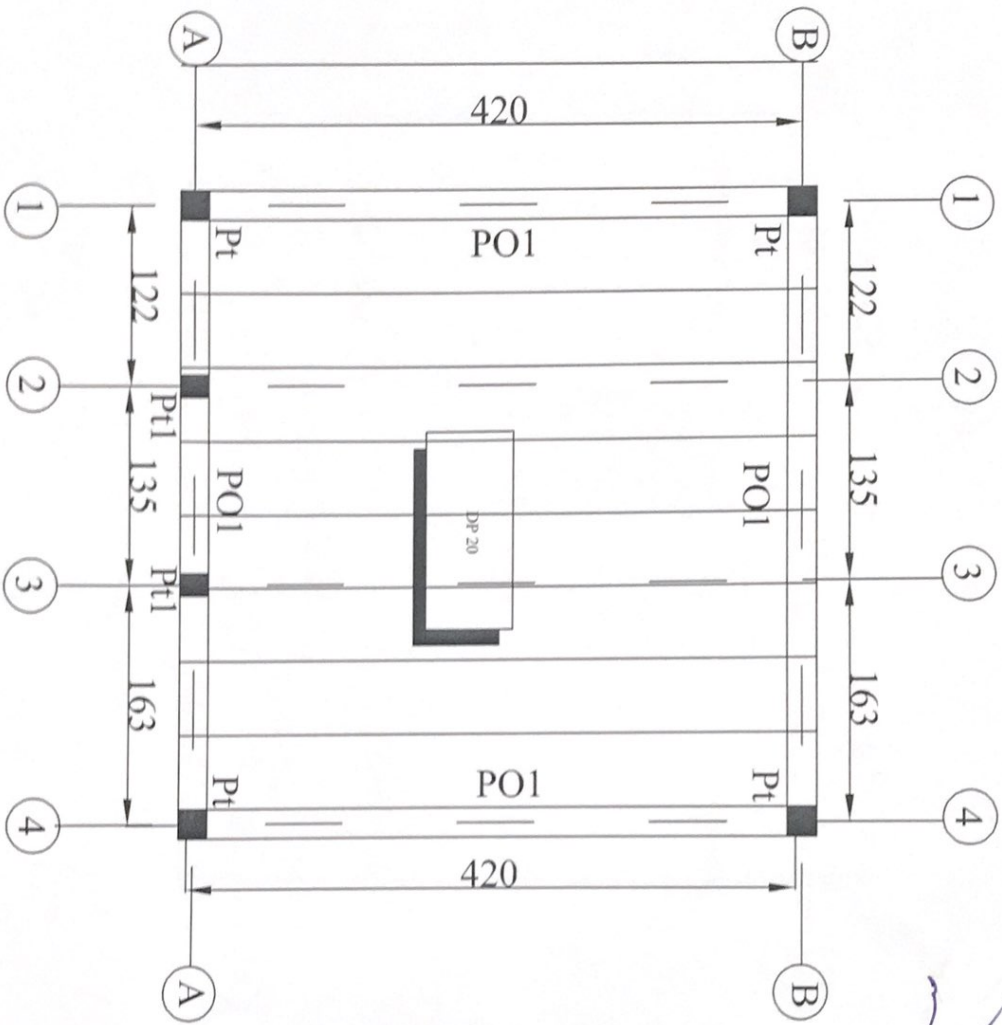
COUPE BB

✓



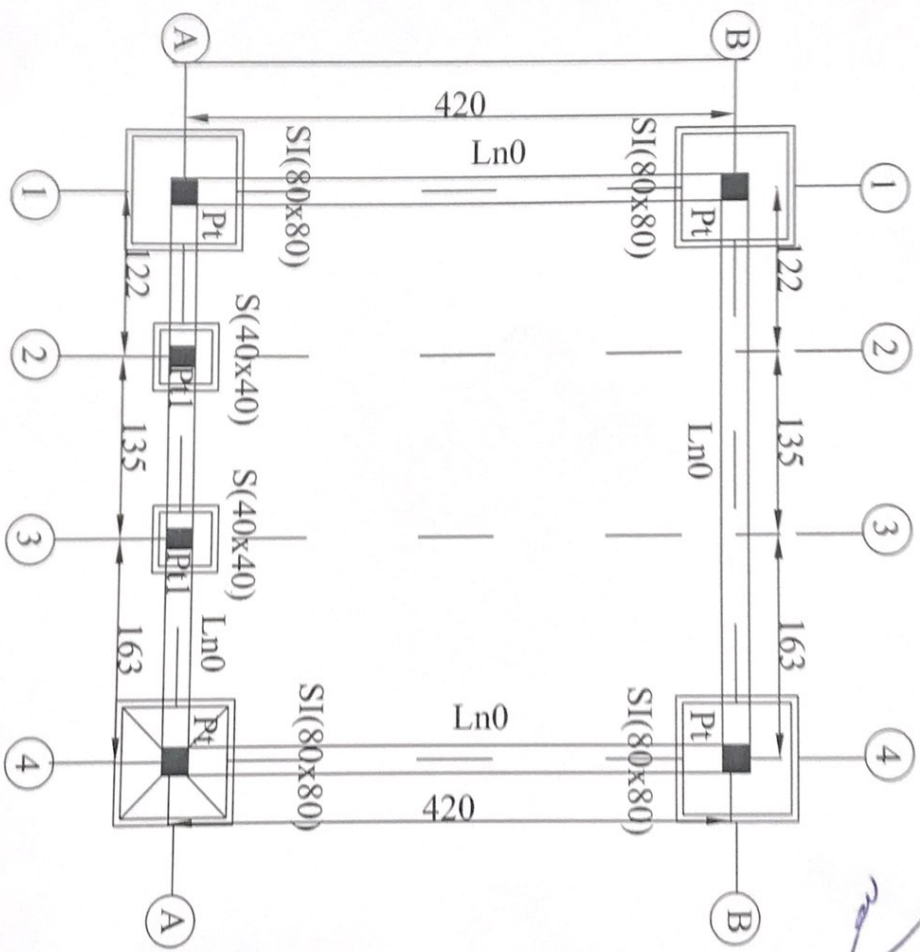
Cadre dormant : en fer cornière assemblé et soudé de 30 x 30 x 3 mm fixé sur maçonnerie ou béton par pattes de scellement en fer plat de 120 x 30 x 2mm
 - Fers plats de 30 x 2 mm soudés ou cadre et espacés de 10 mm





[Handwritten signature]

PLAN COFFRAGE PLANCHE



PLAN COFFRAGE FONDATION