

SOMELEC

SOCIETE MAURITANIENNE DE L'ELECTRICITE
SOCIETE AU CAPITAL DE 8.653.486.407 UM
Siège Social - Av. de l'Indépendance - Nouakchott
BP:355 Tél 45 25 67 83 /45 25 42 80/ 45 29 03 89
FAX 45 25 39 95 RC 35699
somelec@somelec.mr
Direction Achats & Approvisionnements
Département Achats & Transit



Date : 04/05/2022

Page : 1/1

Affichage N°

2699

DA N°

DA-11-21-DCI-DEP-EXP--3

Objet: **Demande de prix**

Nous vous demandons de nous soumettre votre offre pour la fourniture du matériel désigné ci-après :

Construction d'une dalle à BAKNINO

Désignation	Référence Article	Quantité
Construction d'une dalle et supports en béton armé suivant pour une cuve de stockage GO suivant le cahier ci-joint		1

Votre offre doit tenir compte des conditions suivantes :

- 1) Les prix requis TVA comprise sont fermes et non révisables
- 2) Le délai d'option doit être de trois mois
- 3) Les prix s'entendent : RNM-RENDU A NOS MAGASINS
- 4) Lieu de livraison DCI
- 5) Délai de livraison : Immédiat

* Le dossier peut être retiré auprès du service des achats de la SOMELEC (DAA)

* Votre offre doit être présentée sous pli fermé avec mention « Confidentiel et N° Affichage »

* Le dossier peut être retiré auprès du service des achats de la SOMELEC (DAA)

* Il est exigé de présenter une fiche technique ou un catalogue pour les produits/services proposés

Les offres doivent être présentées au siège de la Direction des Achats et Approvisionnements Le lundi, 09/05/2022 à 12:00 où elles seront ouvertes en présence des soumissionnaires qui le souhaitent.

* Le soumissionnaire doit, sous peine de rejet, présenter aux utilisateurs un échantillon du matériel proposé.

* La SOMELEC peut ne pas donner suite totalement ou partiellement à la présente consultation.

* La SOMELEC peut recourir à la procédure du moins disant par item

* Tout fournisseur n'ayant pas fourni au service des Achats un dossier complet comprenant le n° de son registre de commerce (RC), son Code contribuable, son Numéro d'Identification Fiscale (NIF) et son compte bancaire ne pourra pas participer à la soumission et son offre sera rejetée.

**** Sous peine de rejet, le matériel doit être disponible pour une livraison immédiate.**

**SOMELEC
DCDC**

CAHIER DE PRESCRIPTIONS TECHNIQUE

Génie civil Local Cuve De La Centrale De Bassikounou

CAHIER DE PRESCRIPTIONS TECHNIQUES

A – Dispositions générales :

A- 1/ Le génie civil, d'une manière générale, sera conforme aux plans SOMELEC ci-joints et sera réalisé selon les règles de l'art et suivant la norme

A-2/ Essais du sol :

Les profondeurs de fond de fouille seront définies avec le maître d'œuvre sur la base du rapport du Laboratoire National des Travaux Publics (LNTP), des constats sur les puits de sondage effectués sur site et du taux de travail de sol dont la résistance ne devra être inférieure à 1,75 Kg/cm².

B – Matériaux

B – 1 Nature

DPG/DEP

L'ouvrage doit être entièrement construit en matériaux incombustibles et en agglomérés d'épaisseur égale 20cm (enduits non compris) qui seront pleins au niveau des fondations et élévations

B – 2 Dosages

Les dosages à appliquer seront les suivants :

- Béton de propreté : 200 kg/m³
- Béton armés de fondation, support de cuve et dallage : 350 kg/m³
- Mortier pour maçonnerie : 250kg/m³
- Mortier pour enduits : 300 kg/m³

NB : le mélange (dosage) se fera avec gravier

Si l'ouvrage doit être construit dans les zones « Sebkhha », les fondations seront entièrement réalisées en ciment anti-sulfates et des précautions additionnelles seront prises pour éviter toutes remontées des eaux de nature à l'endommager.

B – 3 Fondations

Elles auront une profondeur d'au moins un mètre. Cette profondeur peut être réduite lorsque l'ouvrage est construit sur un terrain rocheux. Par contre si la consistance du terrain l'exige, des dispositions convenables seront prises pour assurer la stabilité de l'ouvrage.

Il sera prévu une étanchéité constitué d'une isolation contre la remontée saline composée d'un feutre 36 S constituant un film polyane sous les dallages.

B - 4 Sol – Dalle inférieure

Il sera établi à 50 cm au dessus du niveau du sol extérieur et constitué par une forme de béton armé de 10 cm d'épaisseur prenant appui sur toute la largeur des murs de fondation et reposant sur du sable convenablement compacté. Cette forme sera recouverte d'une Chape de ciment bouchardé de 2cm parfaitement solidaire avec le sol du poste. Le ferrailage sera constitué au minimum d'un quadrillage de fer à béton de 8 mm ou 6 à mailles de 0,15 x 0,15 m, soigneusement ligaturés.

Au moment de sa mise en œuvre le béton doit être exempt de ségrégation de cette mise en œuvre et doit intervenir avant tout début de prise ou de dessiccation.

Pour en expulser l'air et assurer le remplissage complet des vides, le béton est serré par vibration ou pervibration jusqu'à ce que le mortier reflue légèrement à la surface.

B – 9 Marche

Les marches de dimensions 1,30m x 0,2 x 0,2 m seront réalisées devant la clôture pour l'accès à la cuve

C – Réception et suivi des travaux

L'implantation de l'ouvrage ainsi que l'ensemble des travaux objet des présentes spécifications seront effectués sous la supervision d'un ou plusieurs agents désignés à cet effet par la SOMELEC.

La réception des travaux se fera en trois étapes (sanctionnée chacune par un procès verbal de réception partielle) correspondant à la fin des tranches suivantes :


- ✓ les fondations (fonds de fouille , semelles , poteau et longrine)
- ✓ l'élévation des murs et la dalle inferieur,
- ✓ support cuve.

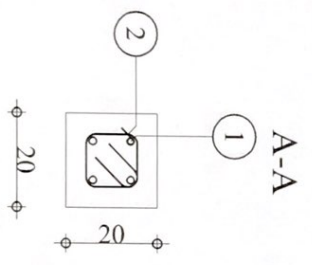
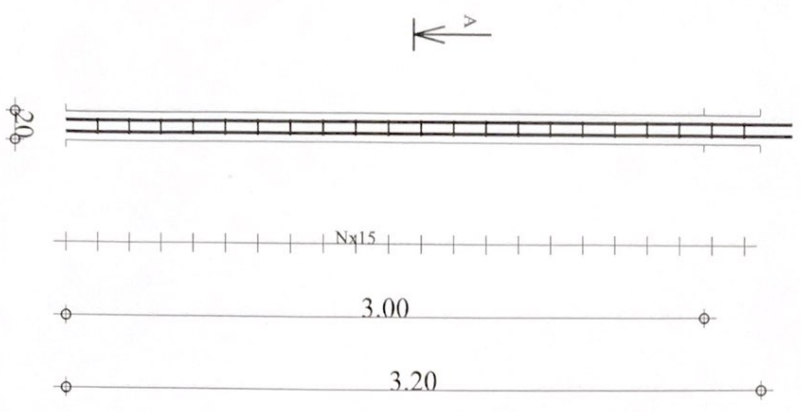
A la fin des travaux une réception finale, complète et définitive sera organisée en présence des représentants des intervenants dans le domaine.

PJ : pièces graphiques – 6

- Vue en plan
- Fondation détaille
- Ferrailage dalle au sol
- Ferrailage support cuve
- Le DQE


7

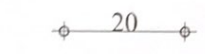
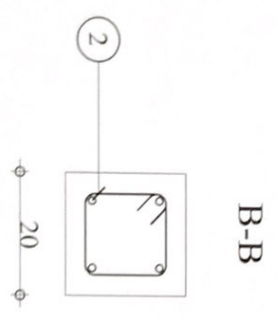
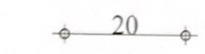
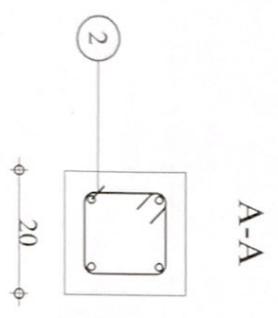
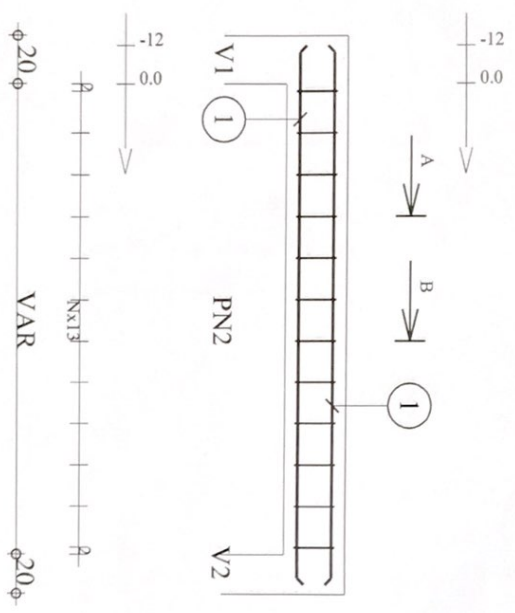
Pos.	Armature	Code	Forme
①	4HA 12 l=3,40	00	3,40
②	NHA 6 l=68	31	



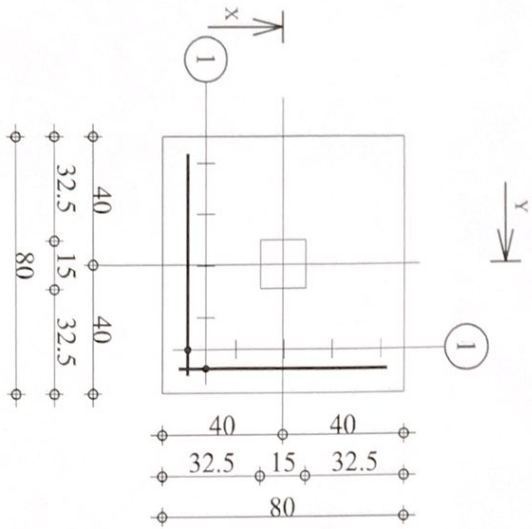
DETAILS POTEAUX		Pt	Tél	Fax
Section 20x20				
Enrobage 3 cm				
Echelle pour la vue 1/33				
Echelle pour la section 1/10				
Page 1/1				

(Handwritten mark)

Pos.	Armature	Code	Forme
①	4HA 12 I=Var	00	VAR
②	NHA 6 I=68	31	



Tenue au feu 0h		Fissuration peu préjudiciable		Tél.		Fax	
DETAILS POUTRES		Section 20x20		Reprise de bétonnage : Oui			
						Enrobage inférieur 3 cm	Enrobage supérieur 3 cm
						Enrobage latéral 3 cm	
						Echelle pour la vue 1/20	
						Echelle pour la section 1/10	
							Page 1/1



Pos.	Armature	Code	Forme
①	10HA 10	I=96	00

Fissuration peu préjudiciable

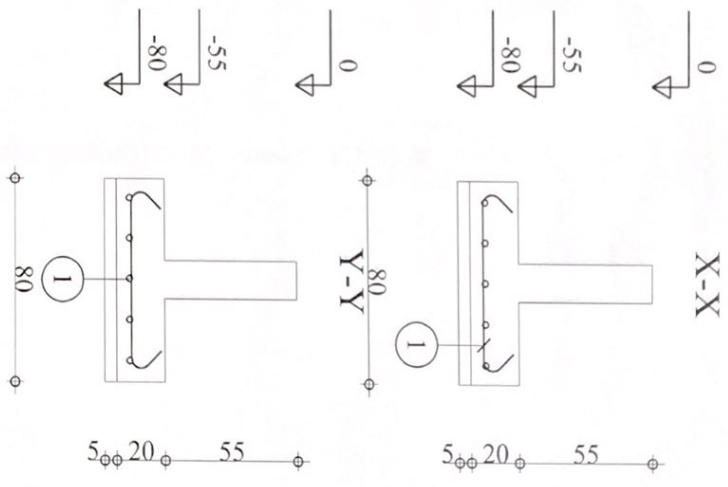
Tel.

Fax

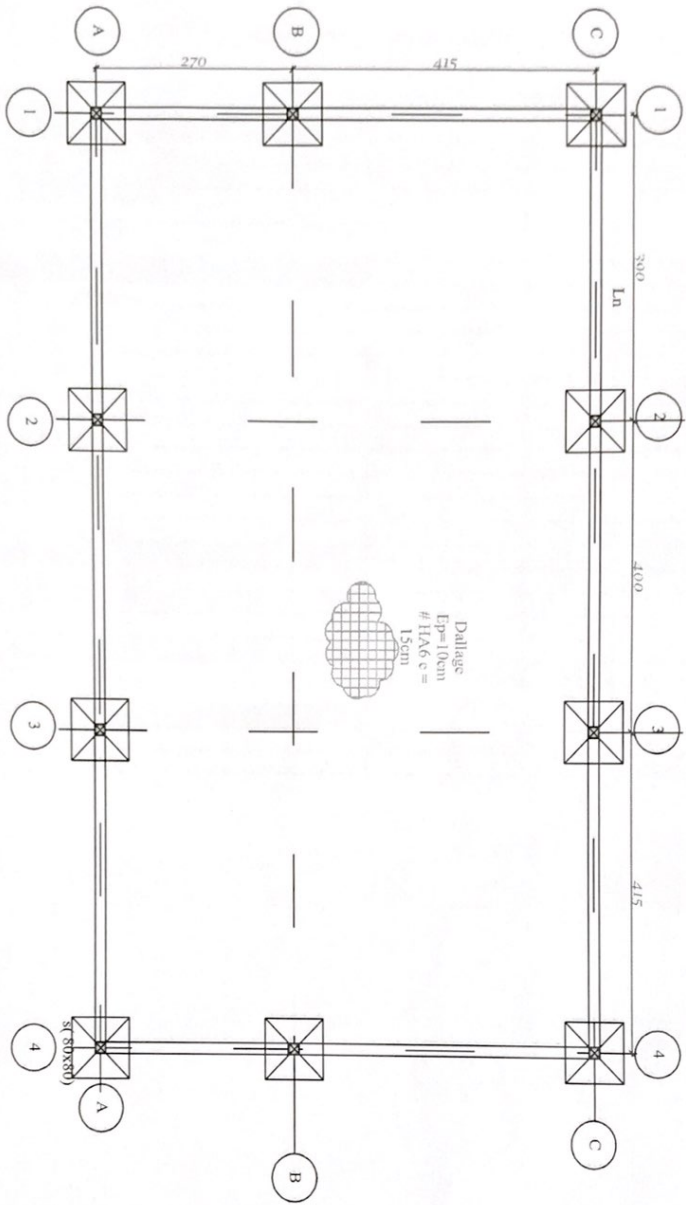
DETAILS SEMELLES

S11(80x80)

Enrobage c1 = 5 cm, c2 = 3 cm
Echelle pour la vue 1/20



[Handwritten signature]



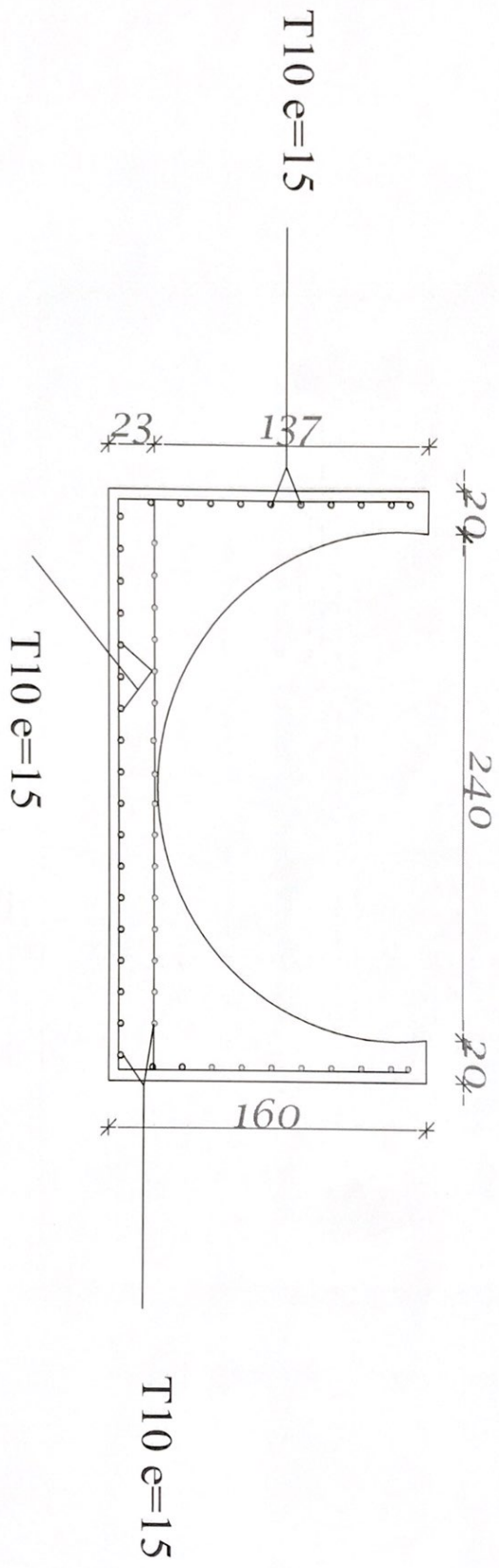
PLAN FONDATION

✓

Devis quantitatif est estimatif pour local cuve de 50m3

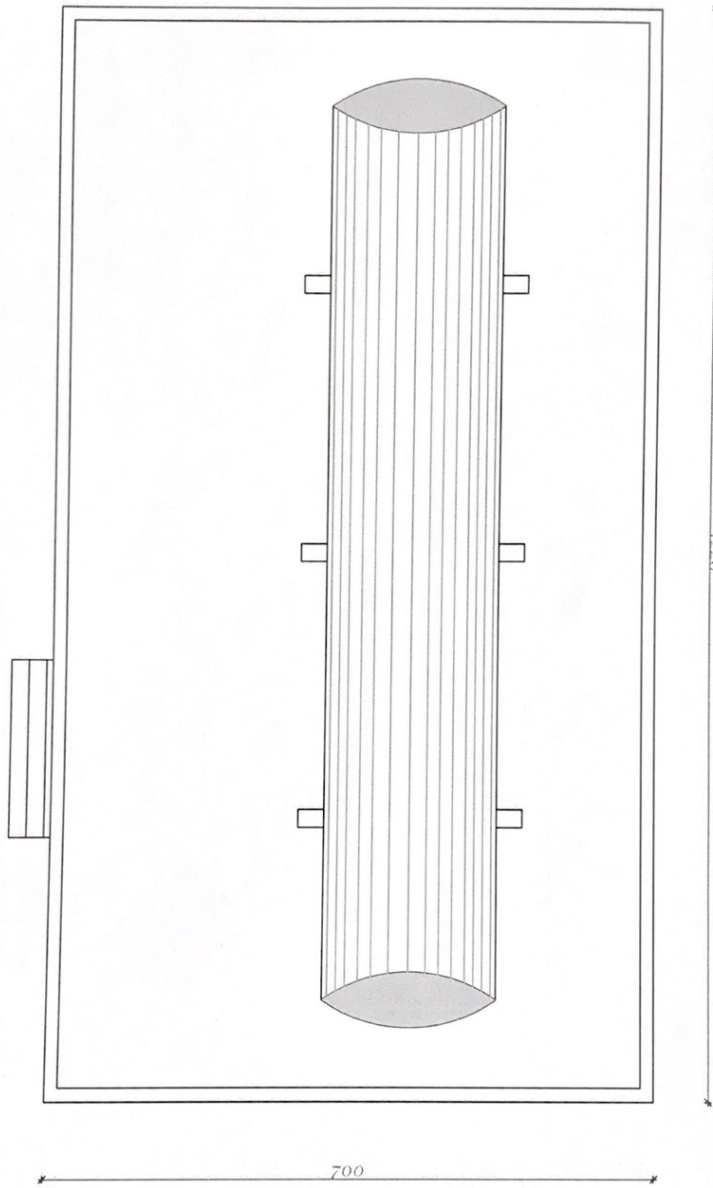
N°	Désignation	U	Qté	P.U.	P. T.
A	TERRASSEMENT				
1	Décapage- nivellement -implantation	m2	86		
2	Fouille en puits pour semelles isolées	m3	10		
3	Remblais au droit fondations	m3	3,85		
4	Remblais sous dallage	m3	25,2		
B	GROS ŒUVRE				
	Bétons en Fondations				
1	Béton de propreté	m3	0,5		
2	BA semelle isolées	m3	1,35		
3	BA longrines	m3	1,6		
4	BA potelets en fondation	m3	0,2		
5	BA dallage épaisseur de 10cm	m3	8,4		
6	BA support cuve	m3	0,8		
7	BA marches diverses	m3	0,4		
8	Bétons en elevation				
9	BA poteaux	m3	0,5		
10	BA chainages hauts	m3	1,8		
C	Maçonnerie	m3	12,5		
1	Maçonnerie en agglos pleins de 20 h= 2,6m	m2	100		
D	Enduits				
1	Enduits exter et inter	m2	198		
E	Peinture				
1	Peinture à l'eau	m2	198		
2	Peinture dallage en époxy	m2	84		
F	Evacuation				
1	Tuyauterie de 110	ml	2		
	TOTAL				

2



X

VUE EN PLAN



✓