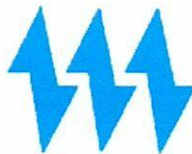


**SOMELEC**

Date : 18-03-2025

Page : 1/1

SOCIETE MAURITANIEENNE D'ELECTRICITE  
 SOCIETE AU CAPITAL DE 14 736 416 590 MRU  
 siège social : Ilot "C"-Lot N°121 - Avenue Boubacar Ben Amer  
 Ksar - Nouakchott- Mauritanie  
 BP : 355 - Tél:(00 222)45 25 67 83/ FAX: (00 222)45 25 39 95  
 R.C.:N°35699/NIF 30500075  
 E-mail:somelec@somelec.mr


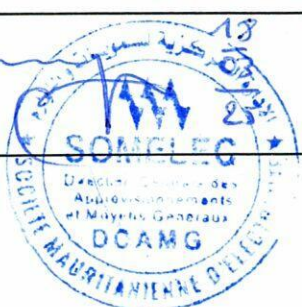
**Affichage N° 5703****Travaux des génies  
civils****DA N° 001/25/DEMCI du 17-02-  
2025****Date d'ouverture : Jeudi 27 Mars 2025 à 12:00****Objet : Appel d'offres****Description : Construction d'un génie civil poste cabine au PK7 de Rosso**

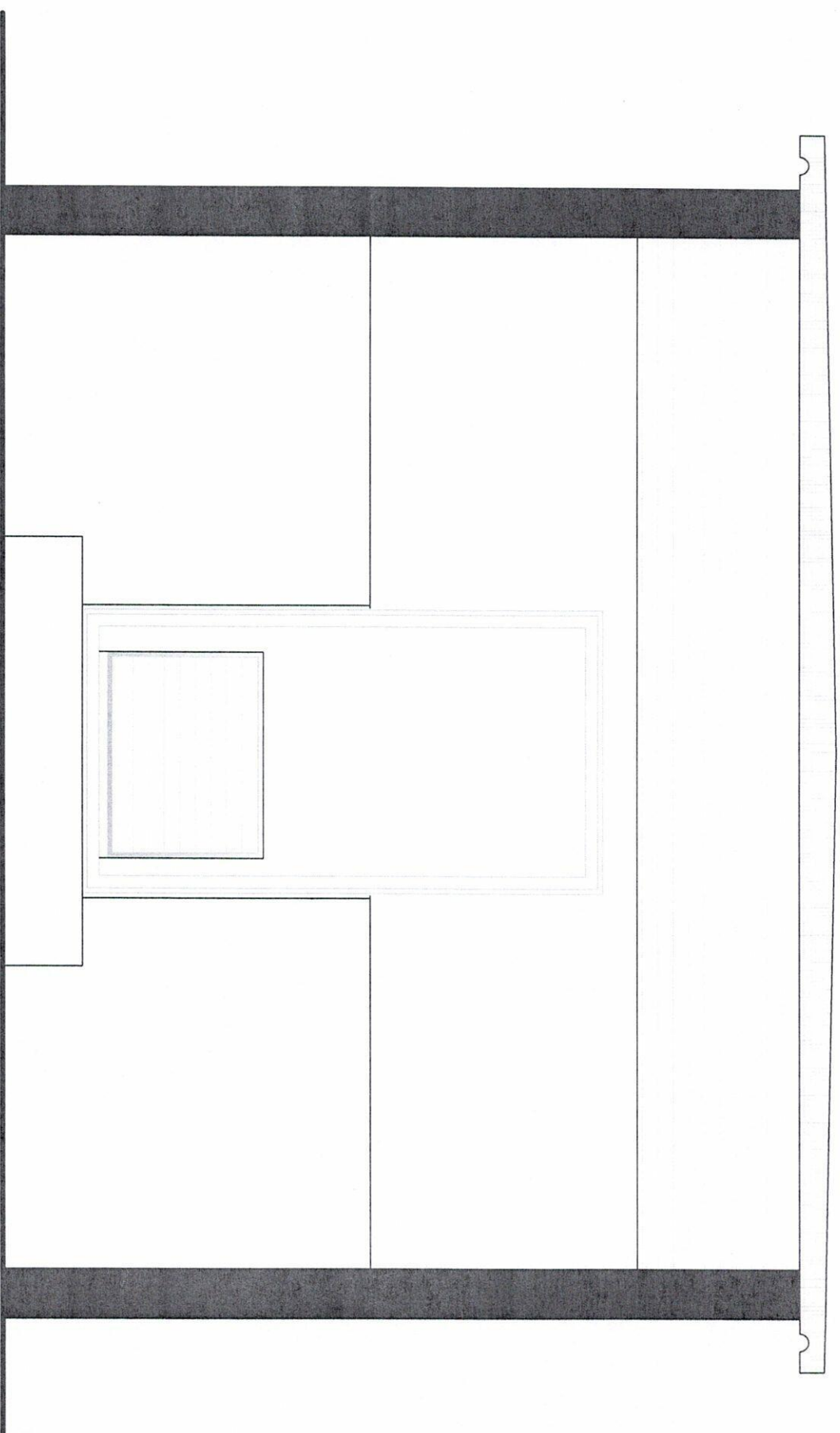
Item	Désignation	Unité	Référence	Quantité
1	Construction d'un génie civil poste cabine HTA/BT maçonné type public conformément aux normes et spécifications définies par la SOMELEC.	U		1
NB : Voir le plan et DQE ci-joints				

**Votre offre doit tenir compte des conditions suivantes :**

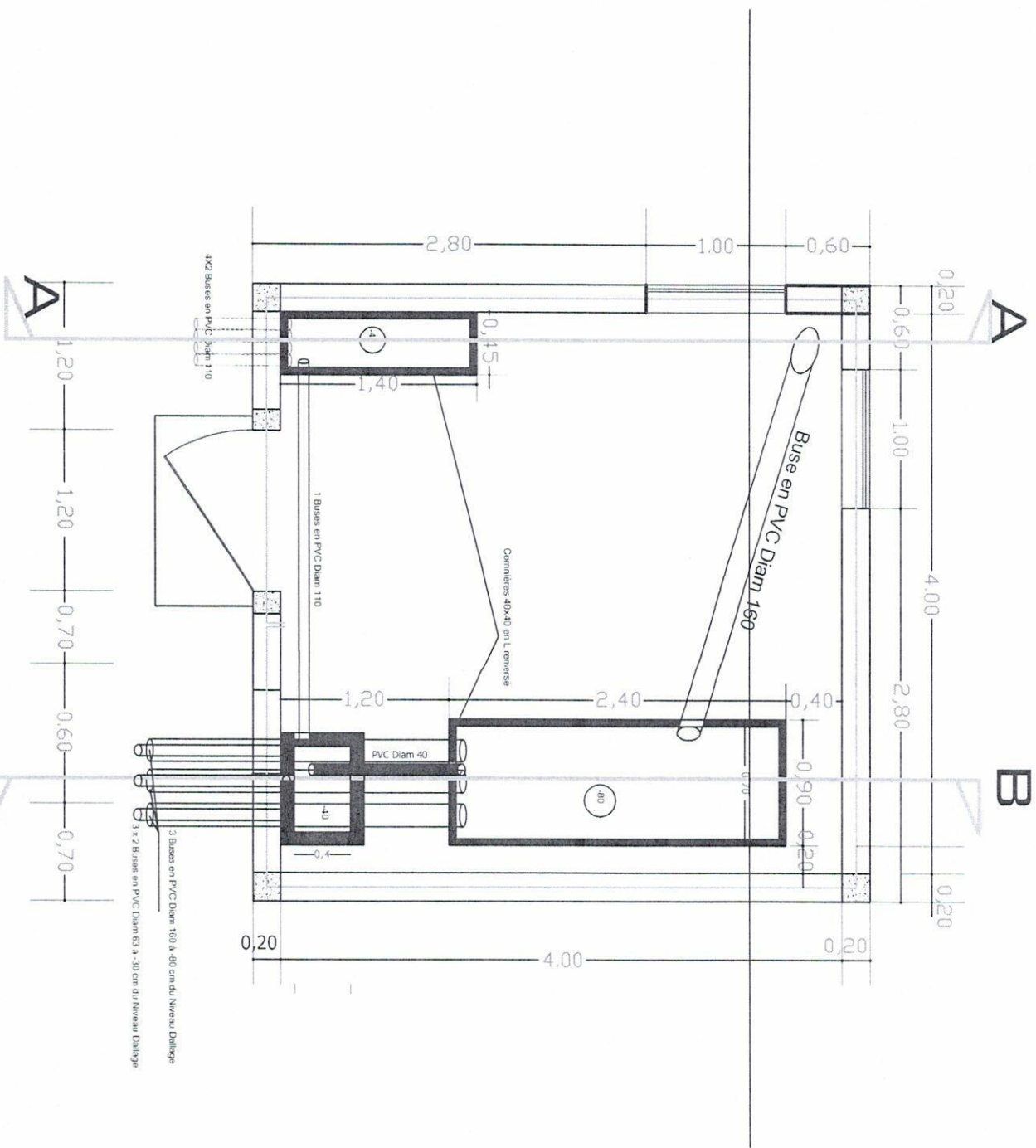
- 1) Les prix requis TVA comprise sont fermes et non révisables
- 2) Le délai d'option doit être de trois mois
- 3) Lieu de travaux : **PK 7 de Rosso**
- 4) **Délai de execution :**
- 5) Votre offre (technique et financière) **en deux copies** doit être présentée sous pli fermé avec mention << Confidentiel et N° Affichage >> **au siège de la Direction des Achats et Approvisionnements Jeudi 27 Mars 2025 à 12:00** où elles seront ouvertes en présence des soumissionnaires qui les souhaitent.
- 6) Il est exigé de présenter une fiche technique ou un catalogue pour les produits/services proposés
- 7) Le soumissionnaire doit, s'il est nécessaire, présenter aux utilisateurs un échantillon du matériel proposé
- 8) La SOMELEC peut ne pas donner suite totalement ou partiellement à la présente consultation
- 9) La SOMELEC peut recourir à la procédure du moins disant par item
- 10) Tout fournisseur ne dispose pas d'un **code fournisseur SOMELEC** ne doit pas participer à cette consultation et son offre sera rejetée et toute offre non signée non cachetée sera rejetée

**N.B: Le dossier peut être retiré auprès du service des achats de la SOMELEC(DAA)**

 <b>Directrice Centrale Approvisionnements et Moyens Généraux</b>
Azza EL GHOTOB MOMA




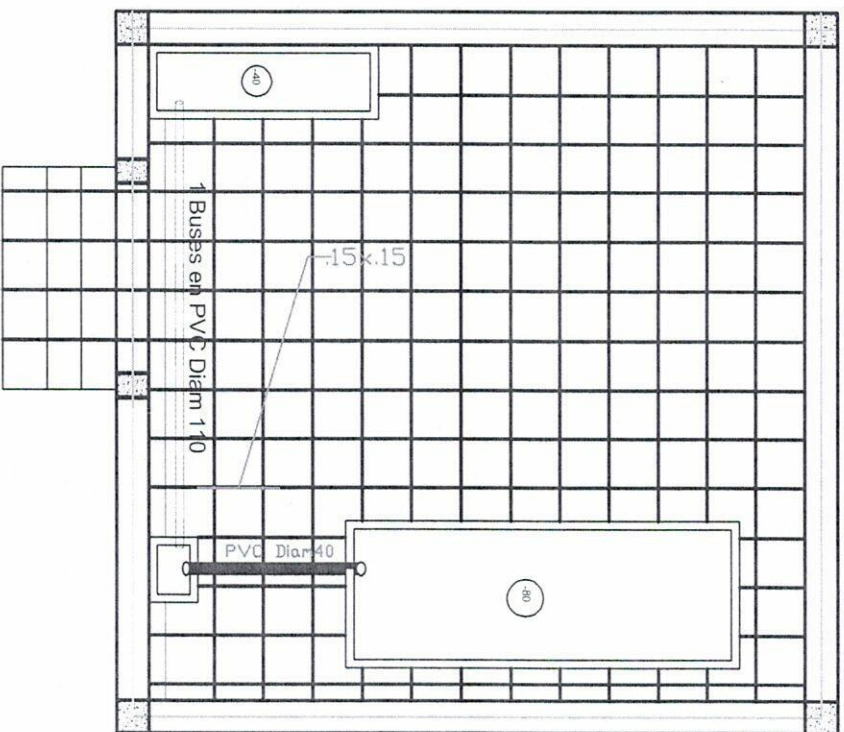
# FACADE PRINCIPALE



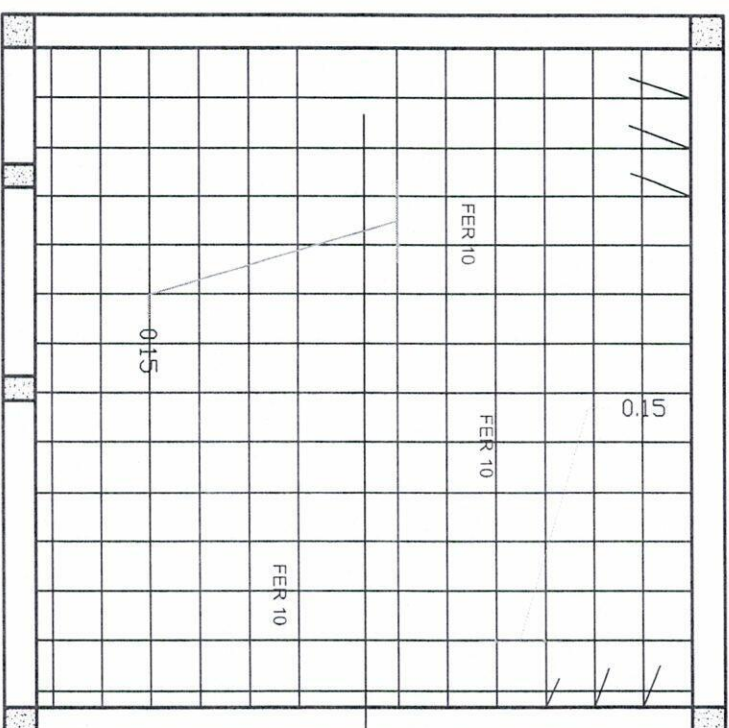
VUE EN PLAN

B

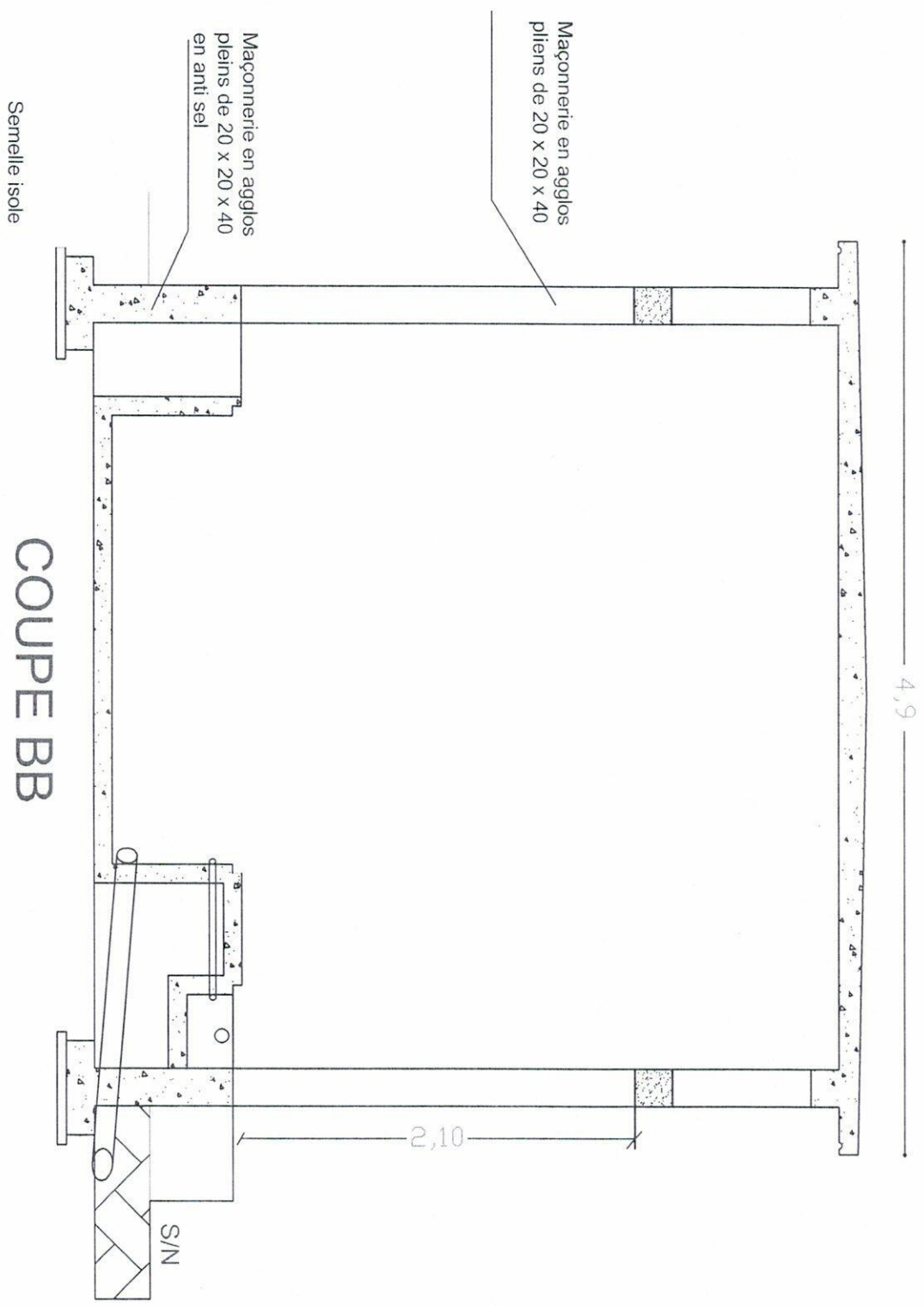


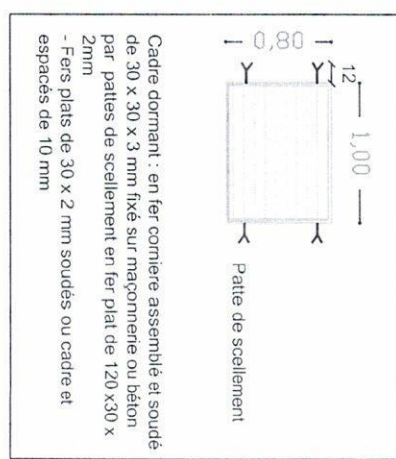
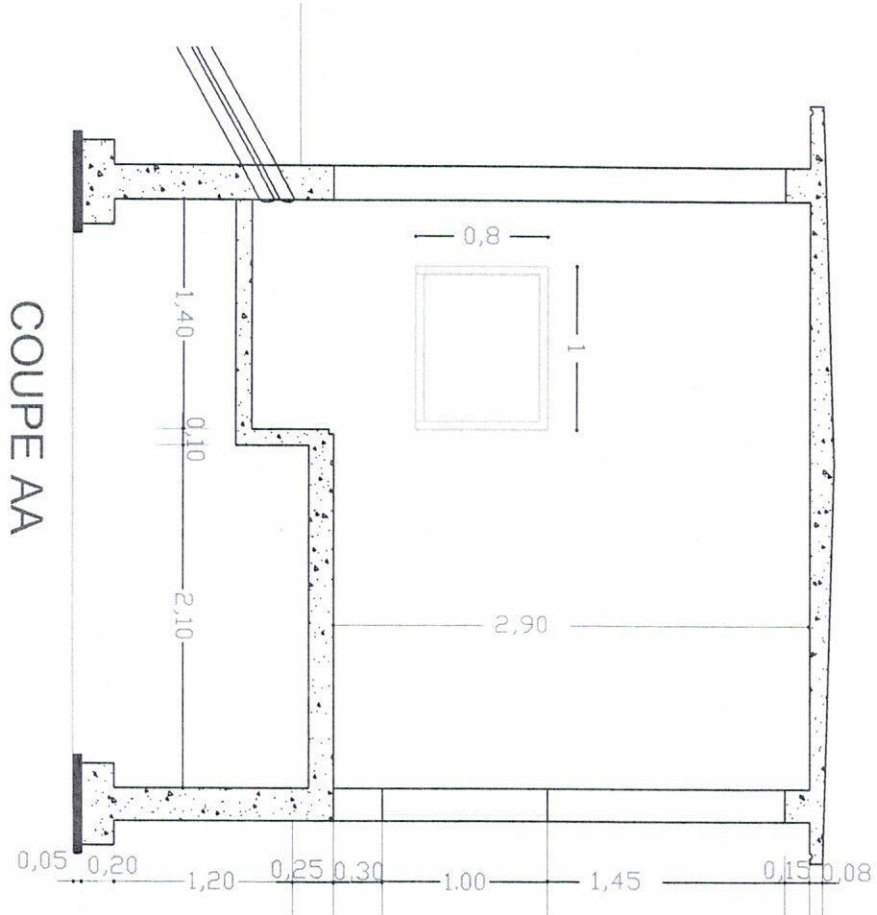


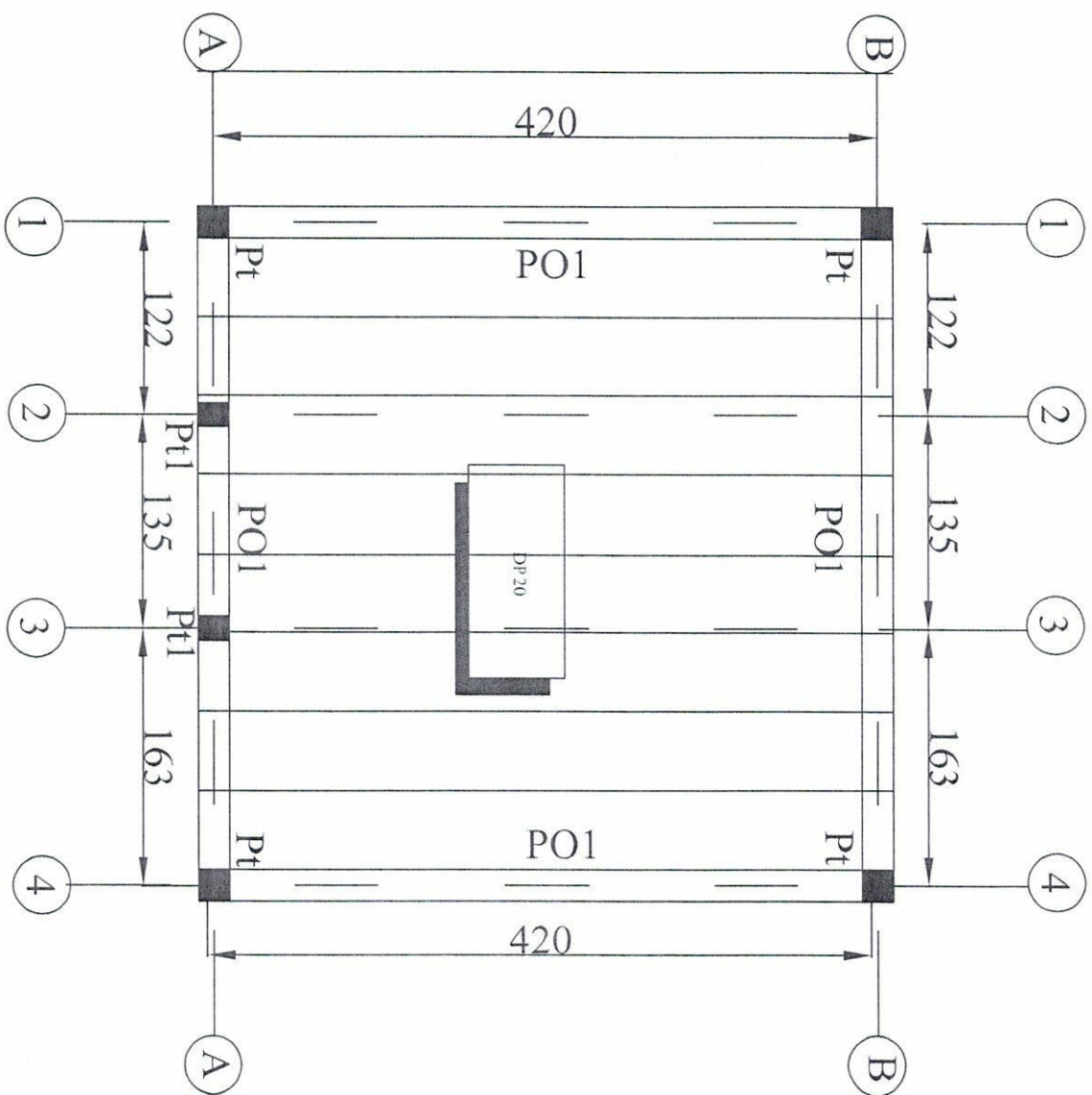
PLAN DE FERRAILLAGE  
DALLE INFÉRIEURE



PLAN DE FERRAILLAGE  
DALLE SUPÉRIEURE





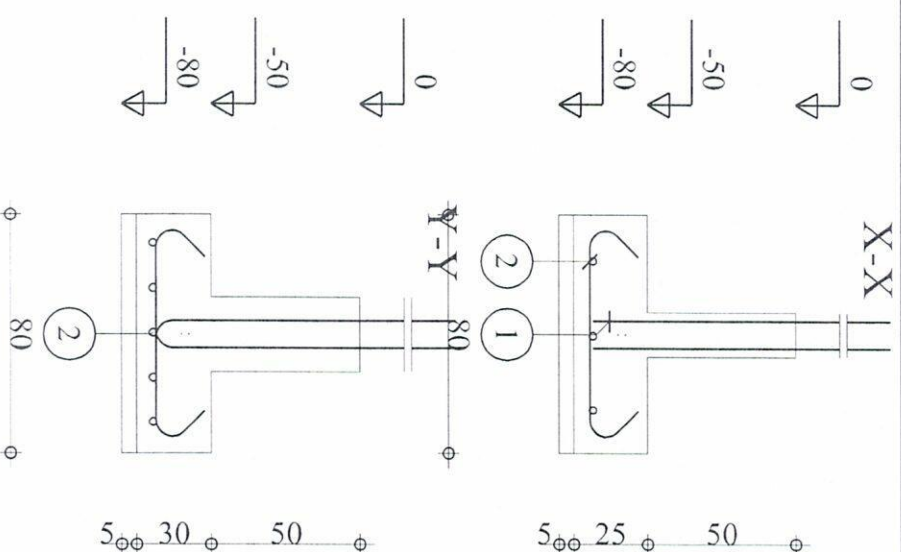
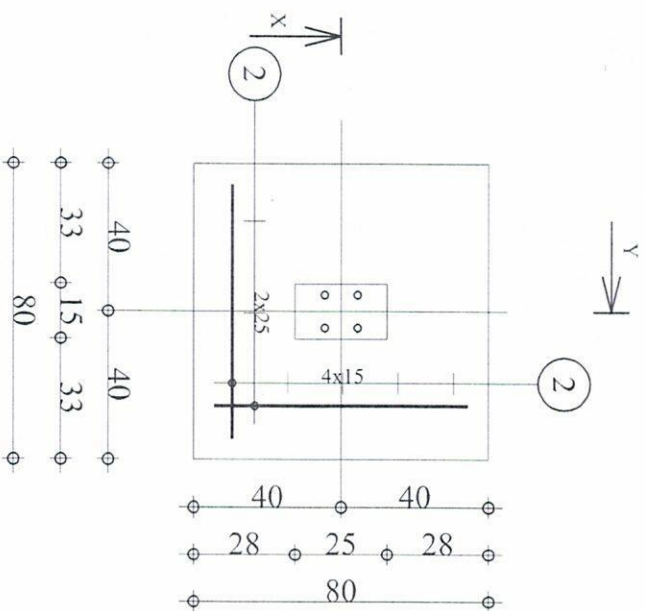


# PLAN COFFRAGE PLANCHE



# PLAN COFFRAGE FONDATION





Pos.	Armature	Code	Forme
①	4HA 12	00	1.12
②	8HA 10	00	1.12

Détails semelles

SI(80x80)

Béton : BETON = 0.179 m<sup>3</sup>

Surface du coffrage = 1.2 m<sup>2</sup>

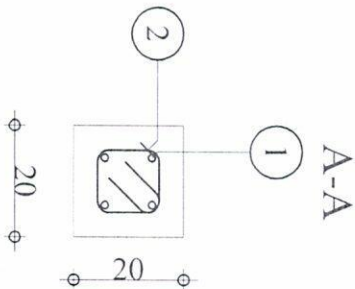
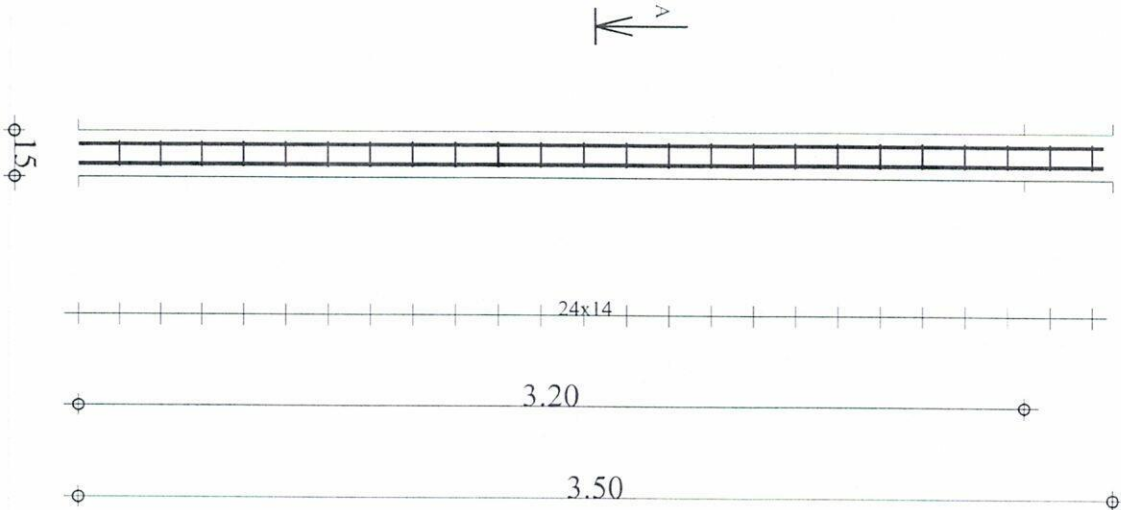
Densité = 54.92 kg/ m<sup>3</sup>

Acier HA 400 = 9.83 kg

Enrobage c1 = 5 cm, c2 = 3 cm

Echelle pour la vue 1/20

Pos.	Armature	Code	Forme
①	4HA 12 l=3.47	00	3.47
②	24HA 6 l=48		3.47

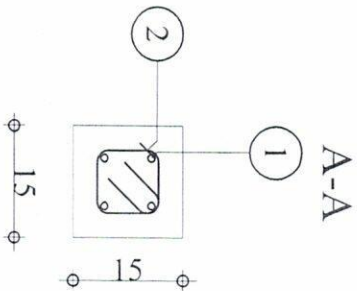
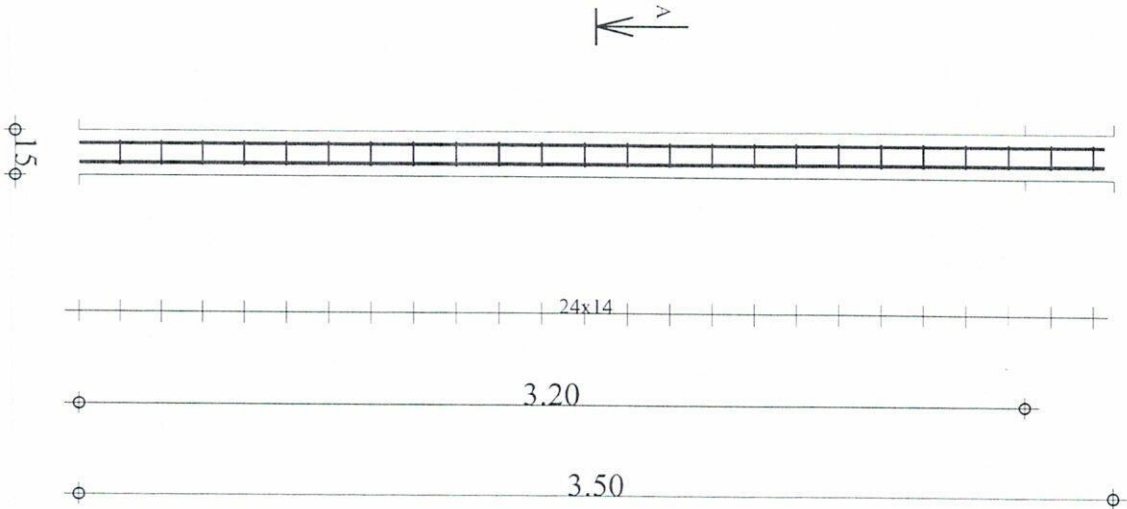


Détails poteaux

pt  
Section 20x20

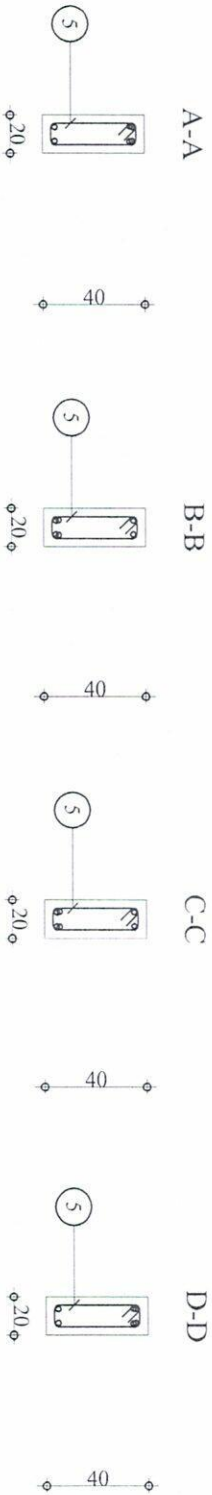
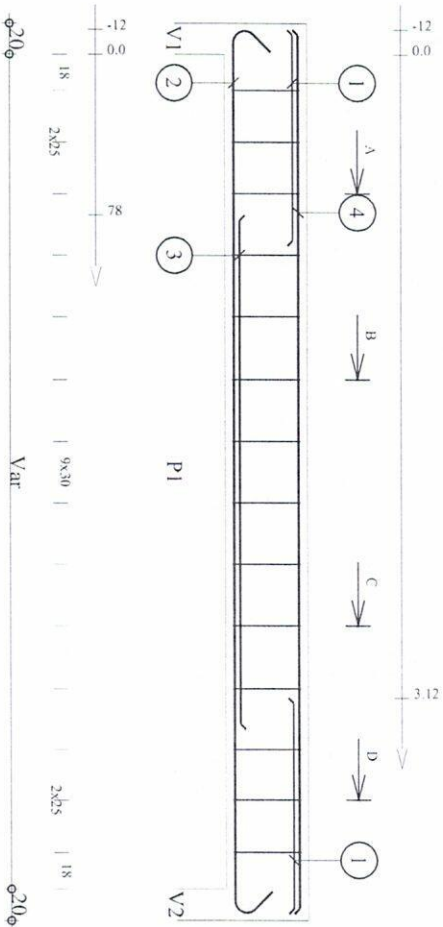
Acier HA 400 = 8.56 kg	Béton : BETON = 0.072 m3
Acier HA 400 = 2.55 kg	Surface du coffrage = 1.92 m2
Enrobage 3 cm	
Echelle pour la vue 1/25	
Echelle pour la section 1/10	

Pos.	Armature	Code	Forme
①	4HA 12 l=3.47	00	3.47
②	24HA 6 l=48		48



Détails poteaux		pt1	
Section 15x15			
Acier HA 400 = 8.56 kg		Béton : BETON = 0.072 m3	
Acier HA 400 = 2.55 kg		Surface du coffrage = 1.92 m2	
Enrobage 3 cm			
Echelle pour la vue 1/25			
Echelle pour la section 1/10			
		Page 1/1	

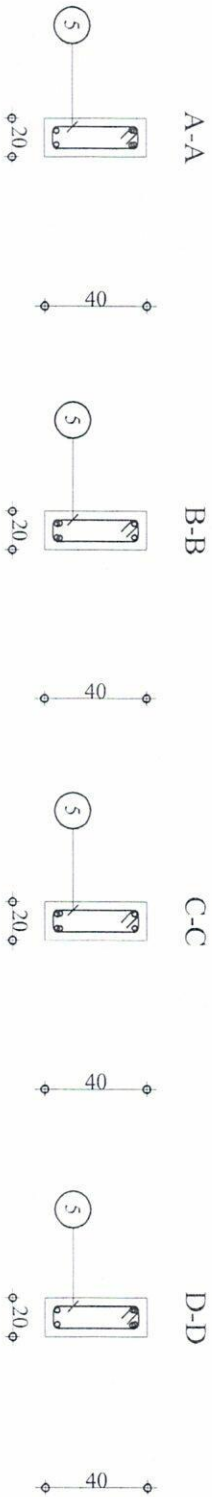
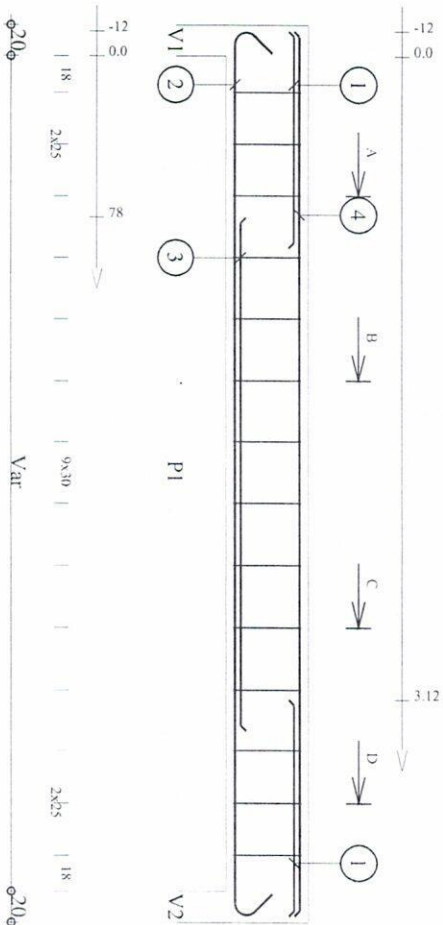
Pos.	Armature	Code	Forme
①	4HA 12 I=Var	00	$V_{ar} \rightarrow$
②	2HA 12 I=Var	00	$V_{ar} \rightarrow$
③	2HA 12 I=Var	00	$V_{ar} \rightarrow$
④	2HA 10 I=Var	00	$V_{ar} \rightarrow$
⑤	14HA 6 I=Var	31	$V_{ar} \rightarrow$



Tenue au feu 0h	Fissuration peu préjudiciable	Reprise de bétonnage : Oui	Acier HA 400 = 21.7 kg	Enrobage supérieur 3 cm
			Béton : BETON = 0.261 m <sup>3</sup>	Enrobage inférieur 3 cm
			Surface du coffrage = 4.21 m <sup>2</sup>	Enrobage latéral 3 cm
			Densité = 95.02 kg/m <sup>3</sup>	Echelle pour la vue 1/25
			Diamètre moyen = 9.57mm	Echelle pour la section 1/20
Détails Longrines	Ln0	Section 20x40	Nombre 1	Page 1/1



Pos.	Armature	Code	Forme
①	4HA 12	I=Var 00	Var
②	2HA 12	I=Var 00	Var
③	2HA 12	I=Var 00	Var
④	2HA 10	I=Var 00	Var
⑤	14HA 6	I=Var 31	Var



Tenue au feu 0h		Fissuration peu préjudiciable		Reprises de bétonnage : Oui	
Détails Poutres		PO1		Nombre 1	
Section 20x40		Béton : BETON - 0.261 m <sup>3</sup>		Acier HIA 400 = 21.7 kg	
		Surface du coffrage = 4.21 m <sup>2</sup>		Acier HIA 400 = 3.04 kg	
		Densité = 95.02 kg/m <sup>3</sup>		Enrobage interne 3 cm	
		Diamètre moyen = 9.57mm		Enrobage latéral 3 cm	
				Échelle pour la vue 1/25	
				Échelle pour la section 1/20	
				Enrobage supérieur 3 cm	
				Page 1/1	

## DEVIS QUANTITATIF ESTIMATIF

OBJET: Construction Génie Civil d'un poste de distribution électrique type public au PK7 de Rosso

N°	DESIGNATIONS	UNITE	QUANTITE	PRIX UNITAIRE	PRIX TOTAL
A	TERRASSEMENT				
	Décapage - Nivellement - Implantation	m²	25		-
	Fouilles en tranchées	m³	7,35		-
	Remblais aux droit de fondation	m³	6,45		-
	SOUS TOTAL - A				-
B	GROS -ŒUVRE				
	Béton de propreté	m³	1,25		-
	Béton armé pour semelles filantes	m³	1,35		-
	Sous bassement en Agglos plein de 20 cm	m²	22		-
	BA pour les chaînages	m³	2,45		-
	BA poteaux	m³	1,2		-
	Maçonnerie en élévation	m²	55		-
	Plancher haut en dalle pleine (0,15)	m²	27,45		-
	Enduit intérieur et extérieur + sous plafond	m²	143		-
	Enduit à la tyrolienne	m²	65		-
	Etancheite monocouche	m²	27		-
	Béton de forme avec pente 3% + Chape au sol	m²	1,35		-
	SOUS TOTAL - B				-
C	PEINTURE				
	Lachaux + badigeonnage	m²	143		-
	Peinture intérieure et extérieure + sous plafond	m²	143		-
	Peinture à la tyrolienne	m²	45		-
	SOUS TOTAL - C				-
D	ELECTRICITE				
	F/p Tube isorange	ml	20		-
	F/p Câbléte cuivre 29,5mm² cuivre nu (circuit de terre)	ml	25		-
	F/p Buse de $\varnothing$ 160	U	2		-
	F/p Buse de $\varnothing$ 110	U	2		-
	F/p Buse de $\varnothing$ 63	U	2		-
	F/p Buse de $\varnothing$ 40	U	1		-
	F/p Hublo étanche	U	2		-
	F/p Prises Encastrees	U	2		-
	F/p Interrupteurs simple allumage	U	1		-
	SOUS TOTAL - D				-
E	MENUISERIE				
	F/p Porte métallique 1.30/230	U	1		-
	F/p Porte métallique 0.è0/210	U	1		-
	F/p Porte Grille métallique en tube carré 20/20 - 0.70/210	U	1		-
	F/p Grille d'aération 1,20/1.00	U	2		-
	F/p Grille d'aération 0.60/1.00	U	1		-
	SOUS TOTAL - E				-
	TOTAL GENERAL				-