

SOCIETE MAURITANIENNE DE L'ELECTRICITE
SOCIETE AU CAPITAL DE 8.653.486.407 UM
Siège Social - Av. de l'Indépendance - Nouakchott
BP:355 Tél 45 25 67 83 /45 25 42 80/ 45 29 03 89
FAX 45 25 39 95 RC 35699
somelec@somelec.mr
Direction Achats & Approvisionnements
Département Achats & Transit



Affichage N°

2795

DA N°

DA-22-DCDC-DD-DDNObjet: **Demande de prix**

Nous vous demandons de nous soumettre votre offre pour la fourniture du matériel désigné ci-après :

Poste de distribution Marchè capital

Désignation	Référence Article	Quantité
Construction d'un génie civil maçonné suivant DQE et plan joint Lieu géographique:à cotè du marchè CAPITAL		1,00

Votre offre doit tenir compte des conditions suivantes :

- 1) Les prix requis TVA comprise sont fermes et non révisables
- 2) Le délai d'option doit être de trois mois
- 3) Les prix s'entendent : ~~RNM~~ RENDU A NOS MAGASINS
- 4) Lieu de livraison **MARCHE CAPITAL**
- 5) Délai de livraison : **Immédiat**

* Le dossier peut être retiré auprès du service des achats de la SOMELEC (DAA)

* Votre offre doit être présentée sous pli fermé avec mention « Confidentiel et N° Affichage »

* Le dossier peut être retiré auprès du service des achats de la SOMELEC (DAA)

* Il est exigé de présenter une fiche technique ou un catalogue pour les produits/services proposés

Les offres doivent être présentées au siège de la Direction des Achats et Approvisionnements Le lundi, 09/05/2022 à 12:00 où elles seront ouvertes en présence des soumissionnaires qui le souhaitent.

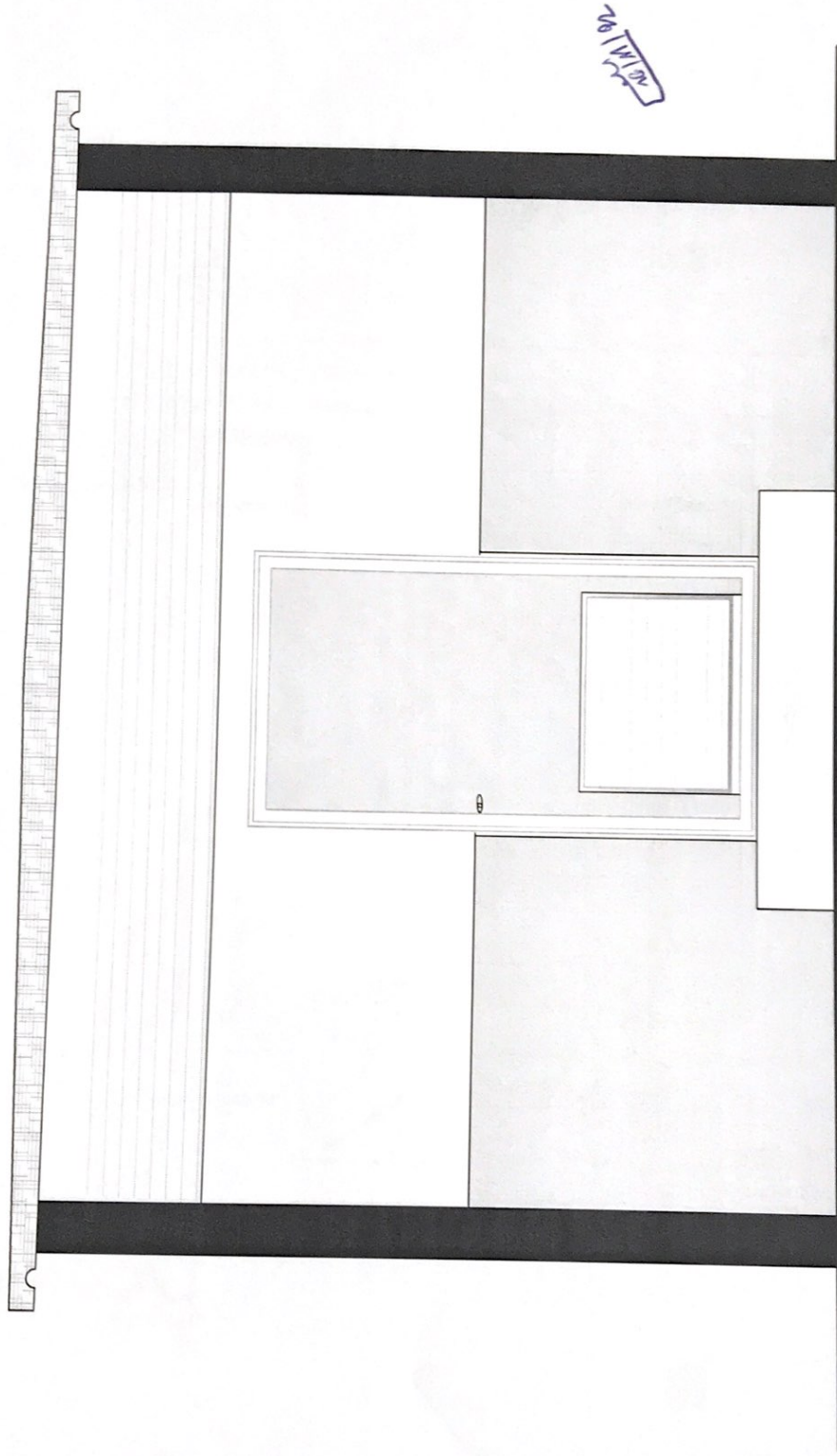
* Le soumissionnaire doit, sous peine de rejet, présenter aux utilisateurs un échantillon du matériel proposé.

* La SOMELEC peut ne pas donner suite totalement ou partiellement à la présente consultation.

* La SOMELEC peut recourir à la procédure du moins disant par item

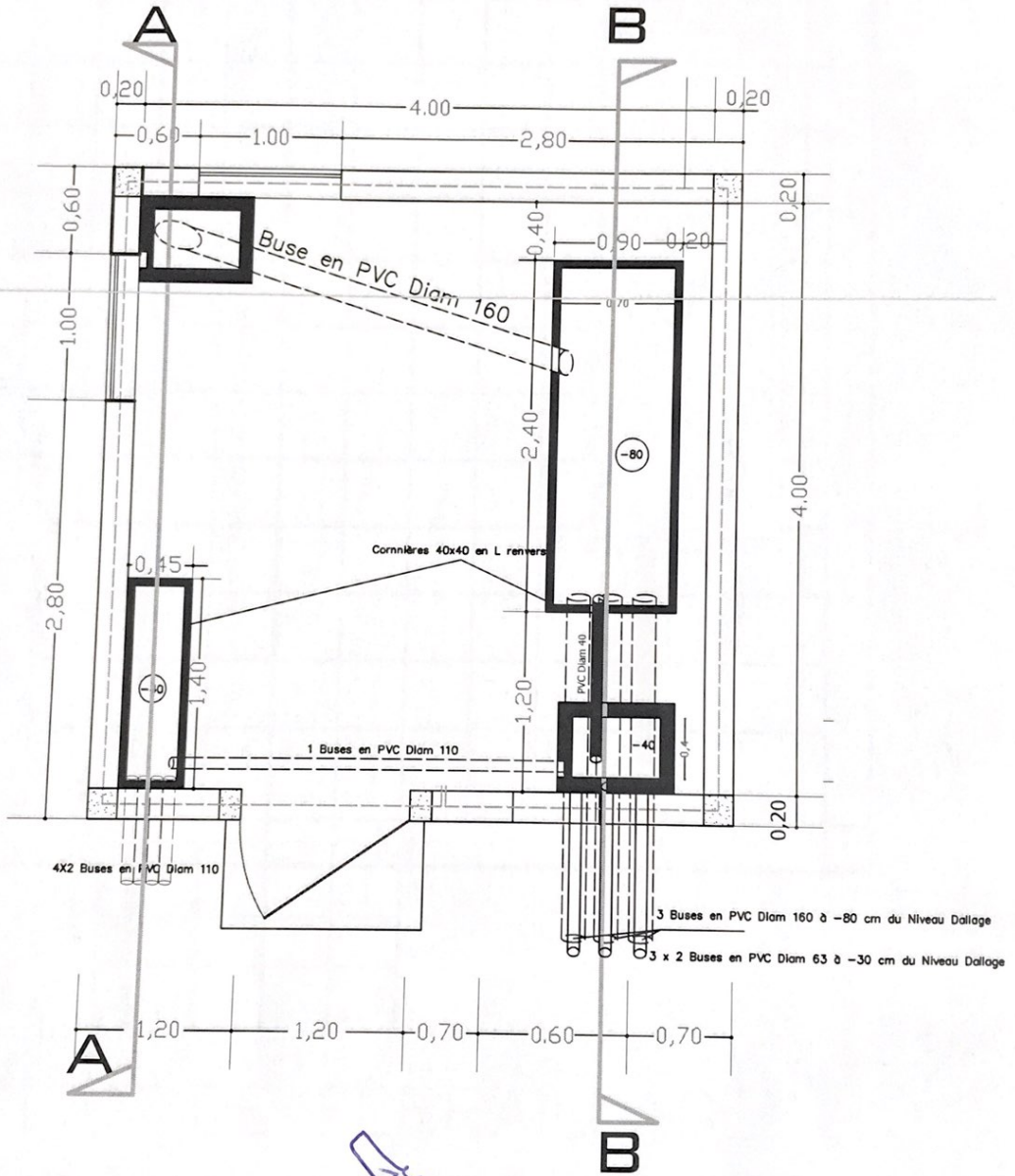
* Tout fournisseur n'ayant pas fourni au service des Achats un dossier complet comprenant le n° de son registre de commerce (RC), son Code contribuable, son Numéro d'Identification Fiscale (NIF) et son compte bancaire ne pourra pas participer à la soumission et son offre sera rejetée.

**** Sous peine de rejet, le matériel doit être disponible pour une livraison immédiate.**

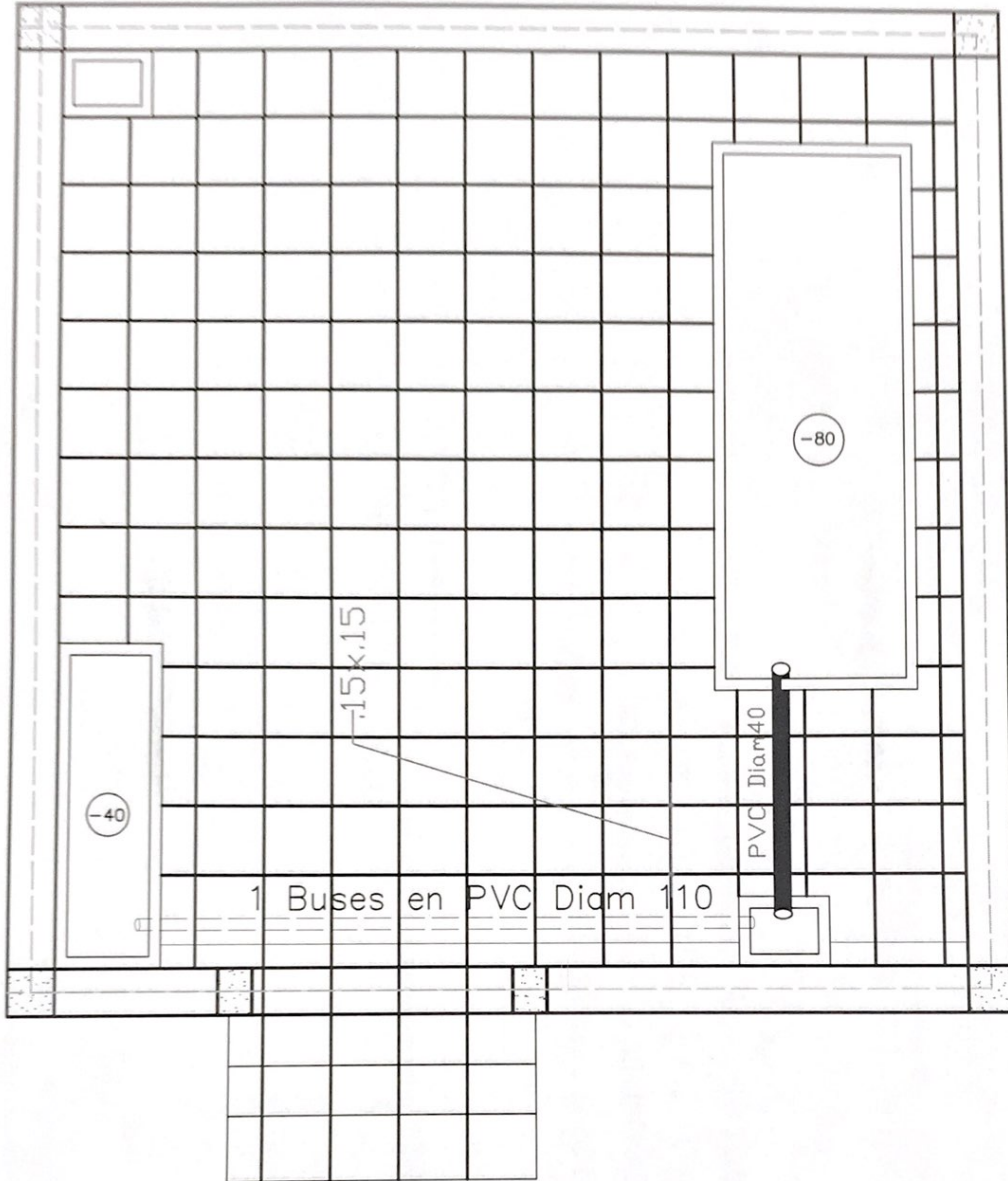


FACADE PRINCIPALE

VUE EN PLAN

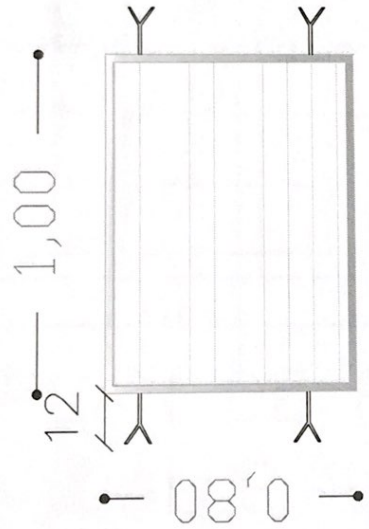


26/11/2012



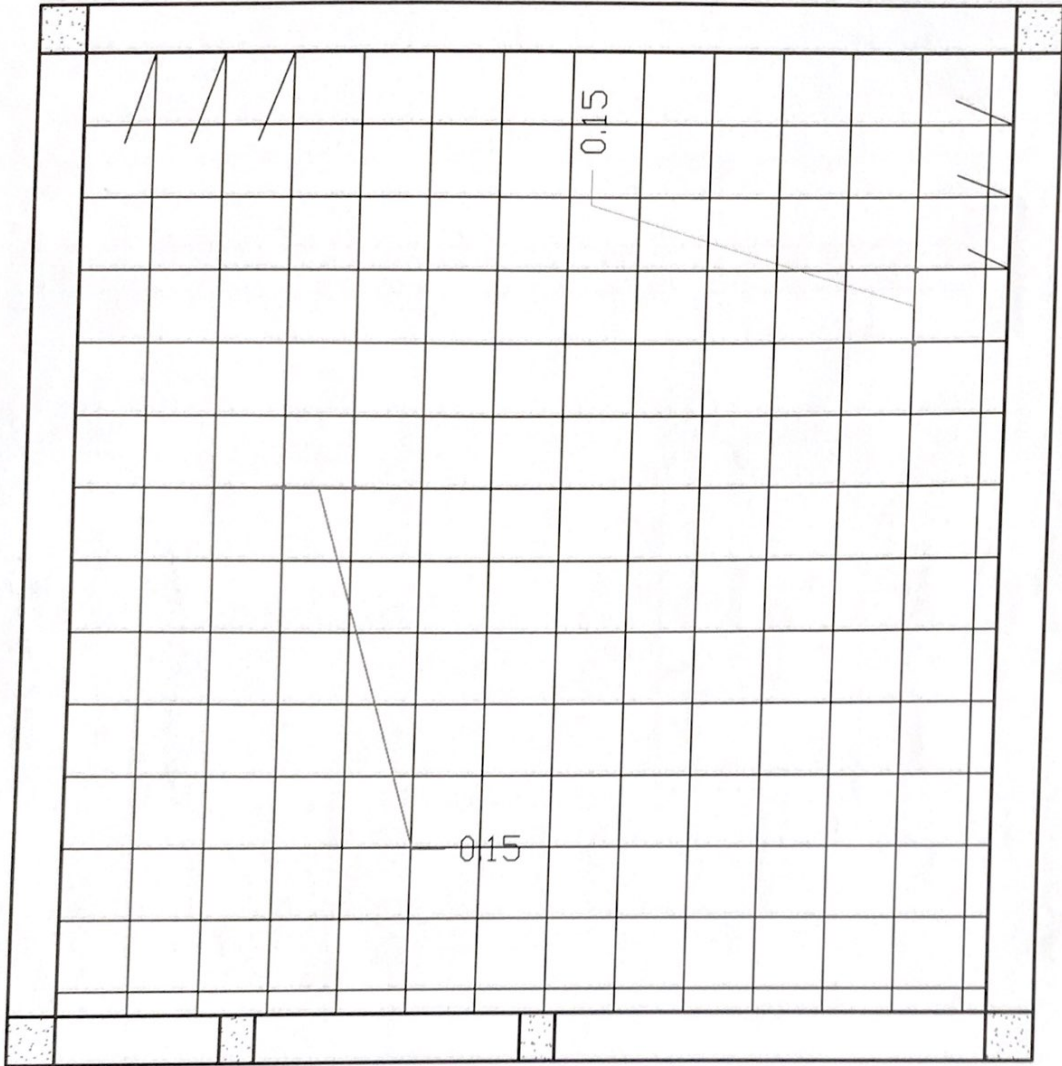
PLAN DE FERRAILLAGE
DALLE INFERIEURE

26/11/21



Cadre dormant : en fer cornière
 assemblé et soudé de 30 x 30 x 3
 mm fixé sur maçonnerie ou béton par
 pattes de scellement en fer plat de
 120 x 30 x 2mm
 - Fers plats de 30 x 2 mm soudés ou
 cadre et espacés de 10 mm

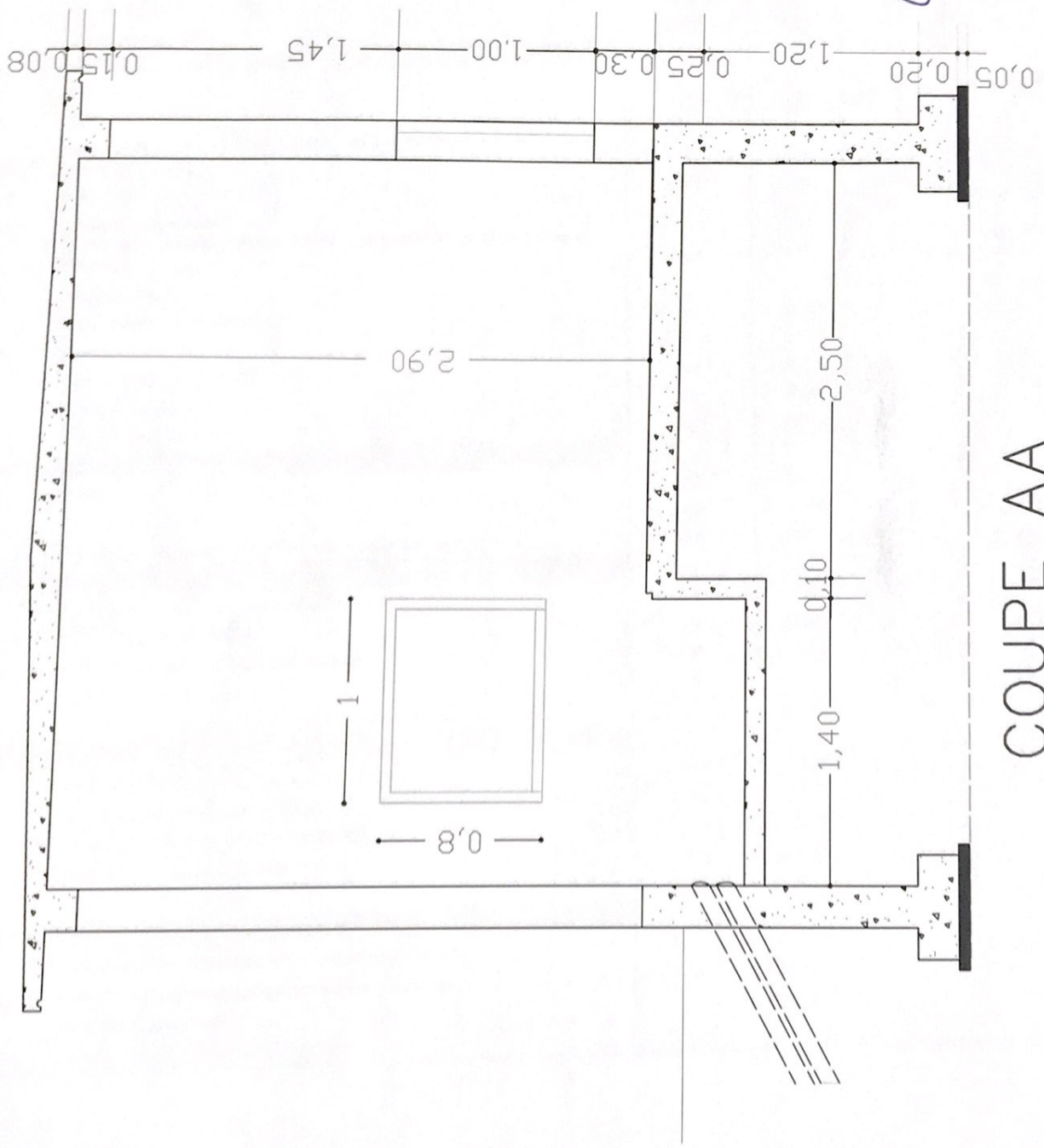
Net/M/19/2



PLAN DE FERRAILLAGE
DALLE SUPERIEURE

Handwritten signature or initials in blue ink.

№ 1/192



COUPE AA

DEVIS QUANTITATIF ET ESTIMATIF
Poste de distribution HTA/BT
(marché CAPITAL)

دليل

N°	Désignation	U	Qté	PU MRU	PT MRU
I	Installation du chantier				
1.1	Nettoyage du chantier	ff	1		
1.2	Installation du chantier	ff	1		
II	TERRASSEMENT				
2.1	Décapage nivellement implantation	m2	20,00		
2.2.1	Fouille en tranchées sous longrines	m3	10,30		
2.3.1	Remblais au droit fondations	m3	3,50		
2.3.2	Remblais sous dallage	m3	4,40		
III	GROS ŒUVRE				
3.1	Béton en fondations				
3.1.1	Béton de propreté	m3	0,50		
3.1.2	BA semelles, voiles, longrines, dallage..., en gravier concassé 5/25 dosé à 350kg/m3	m3	4,00		
3.1.4	Gros béton	m3	1,50		
3.2	Bétons en élévation				
3.2.1	BA poteaux, linteaux, chaînage, dalle sup. en gravier concassé 5/25 dosé à 350kg/m3	m3	4,50		
3.3	Maçonnerie				
3.3.2	Maçonnerie en élévation de 20	m2	35,00		
3.4	Enduits				
3.4.1	Enduits lissés intérieurs y/c finitions	m2	35,00		
3.4.2	Enduits sous planchers y/c finitions	m2	20,00		
3.4.3	Enduits lissés sur façades	m2	36,00		
V	REVETEMENT - ETANCHEITE				
5.1	Chape de ciment avec durcisseur	m2	14,50		
5.2	Etanchéité monocouche	m2	20,00		
	Etanchéité des fondations par films polyanes autour des longrines	ml	20,00		
VI	MENUISERIE				
6.1	Porte galva ou alu 1,25 m x 2,1 m passage libre	U	1,00		
6.2	Grille de ventilation (80x100)	U	2,00		
6.3	Grille de ventilation (40x340) pour la facade	U	1,00		
6.4	Panneau d'identification	U	1,00		
6.5	Cadre en cornière 40mm pour tous les regards (voir plan de masse)	ff	1,00		
VII	PEINTURE				
7.1	Vinylique sur enduits lissés des façades y/c chaulages	m2	35,00		
7.2	Vinylique sur planchers y/c chaulages	m2	20,00		
7.3	glycéro 80 % sur murs intérieurs y/c chaulage	m2	35,00		
7.4	Tyrolienne sur enduits crépissés	m2	36,00		
7.5	Clycéro 80 % sur menuiserie	m2	16,00		
VIII	ELECTRICITE INTERIEURE ET PLOMBERIE				
8.2	Eclairageinterieur et extérieur (F&P avec ttes sujestions)				
8.2.1	Ensemble complet éclairage - prise de courant - câblage	U	1,00		
	Plomberie (suivant plans)	U	1,00		
8.2.2	système mise a la terre (cable nu 29,3 mm2)	ff	1,00		