

SOCIETE MAURITANIENNE DE L'ELECTRICITE
SOCIETE AU CAPITAL DE 8.653.486.407 UM
Siège Social - Av. de l'Indépendance - Nouakchott
BP:355 Tél 45 25 67 83 /45 25 42 80/ 45 29 03 89
FAX 45 25 39 95 RC 35699
somelec@somelec.mr
Direction Achats & Approvisionnements
Département Achats & Transit



Affichage N°

2702

DA N°

DA-19-21-DCDC-DD-DDNObjet: **Demande de prix**

Nous vous demandons de nous soumettre votre offre pour la fourniture du matériel désigné ci-après :

Poste de distribution+socle pour poste bocage

Désignation	Référence Article	Quantité
Construction d'un génie civil de poste cabne maçonné de type public suivant DQE et le plan joint. Lieu géographique : Toujounine carrefour mosquée 24 à cotè du P271.		1,00
Construction d'un socle brute pour poste bocage HTA/BT 630 KVA suivant DQE et le plan. Lieu géographique: Toujounine -HEASO		1,00

Votre offre doit tenir compte des conditions suivantes :

- 1) Les prix requis TVA comprise sont fermes et non révisables
- 2) Le délai d'option doit être de trois mois
- 3) Les prix s'entendent : **MOINS CASINS**
- 4) Lieu de livraison **ing**

5) Délai de livraison :

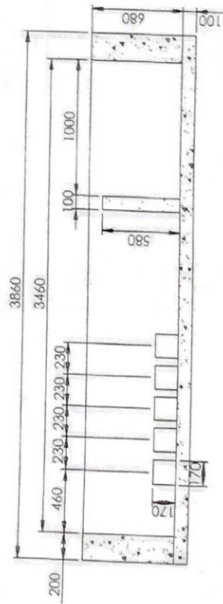
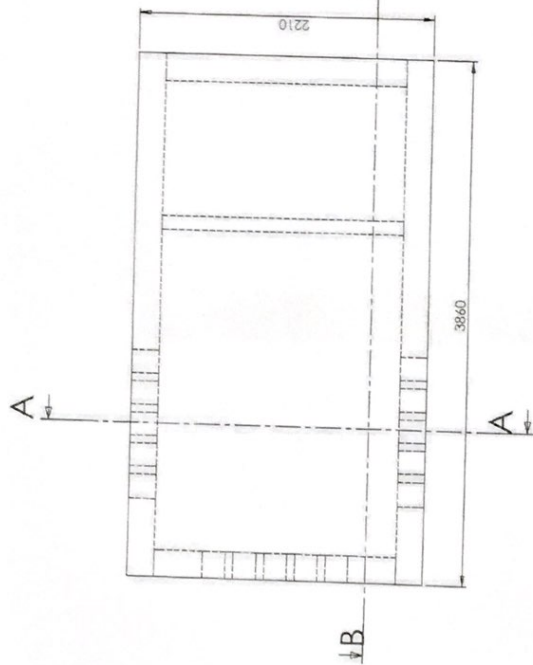
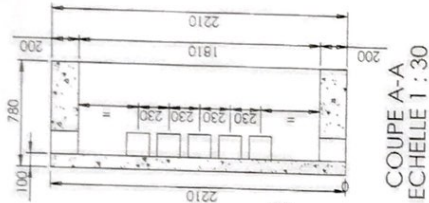
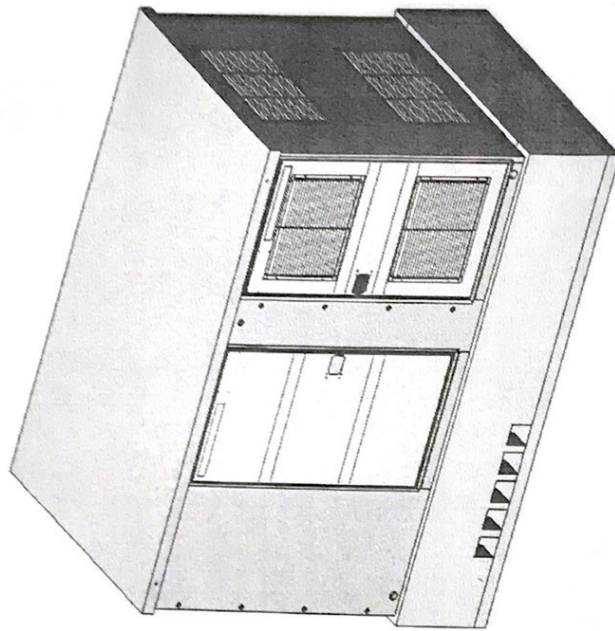
- * Le dossier peut être retiré auprès du service des achats de la SOMELEC (DAA)
- * Votre offre doit être présentée sous pli fermé avec mention « Confidentiel et N° Affichage »
- * Le dossier peut être retiré auprès du service des achats de la SOMELEC (DAA)
- * Il est exigé de présenter une fiche technique ou un catalogue pour les produits/services proposés

Les offres doivent être présentées au siège de la Direction des Achats et Approvisionnements Le lundi, 09/05/2022 à 12:00 où elles seront ouvertes en présence des soumissionnaires qui le souhaitent.

- * Le soumissionnaire doit, sous peine de rejet, présenter aux utilisateurs un échantillon du matériel proposé.
- * La SOMELEC peut ne pas donner suite totalement ou partiellement à la présente consultation.
- * La SOMELEC peut recourir à la procédure du moins disant par item
- * Tout fournisseur n'ayant pas fourni au service des Achats un dossier complet comprenant le n° de son registre de commerce (RC), son Code contribuable, son Numéro d'Identification Fiscale (NIF) et son compte bancaire ne pourra pas participer à la soumission et son offre sera rejetée.

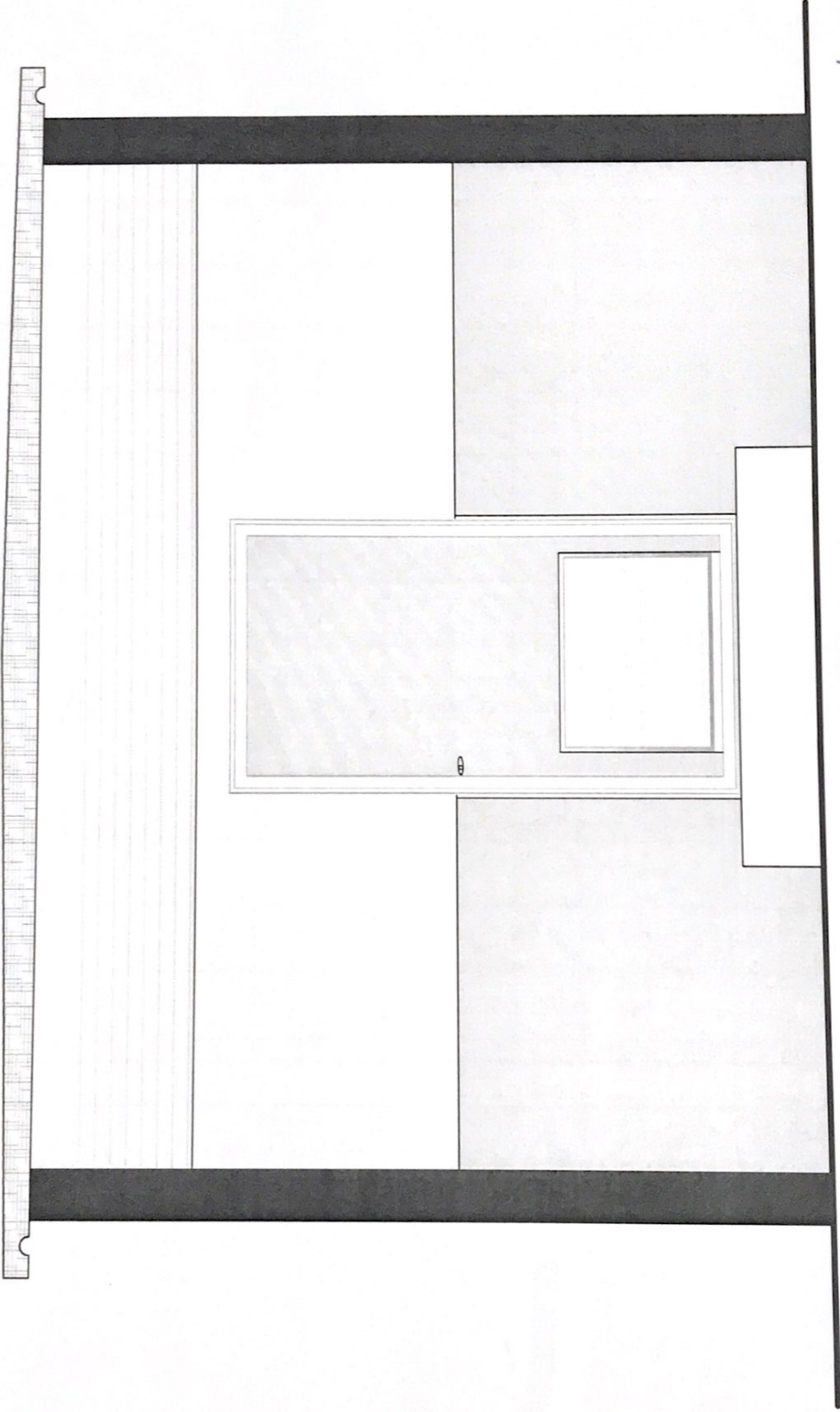
**** Sous peine de rejet, le matériel doit être disponible pour une livraison immédiate.**

13/10/12
[Signature]



ENR XEX T09F 050309 Le présent document est la propriété exclusive de NEXANS MARCC. Il ne peut être reproduit/avec notre accord écrit

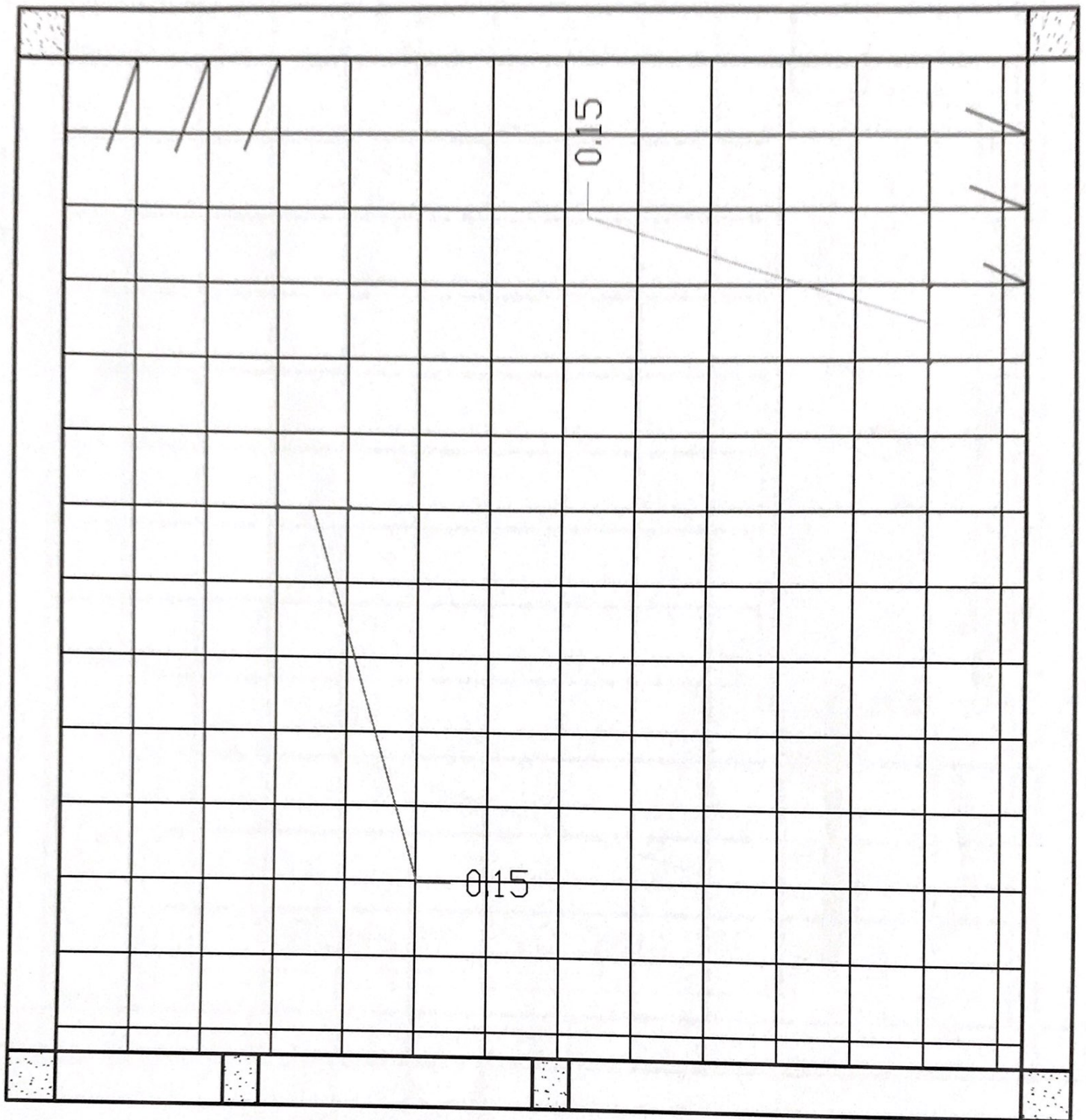
MASSE :		MATIERE :		PROTECTION :	
		Béton			
NOM	DATE	IND	ECHELLE:1/30		
TAOUIJ	26/06/09	A			
	02/10/09	B			
	29/02/12	C			
Produit : C37		N° AFFAIRE :		N° PLAN :	
				750886	
MODIFICATION					
 Une des Équipements électro-énergie - onduleur - MARCC					
A3					



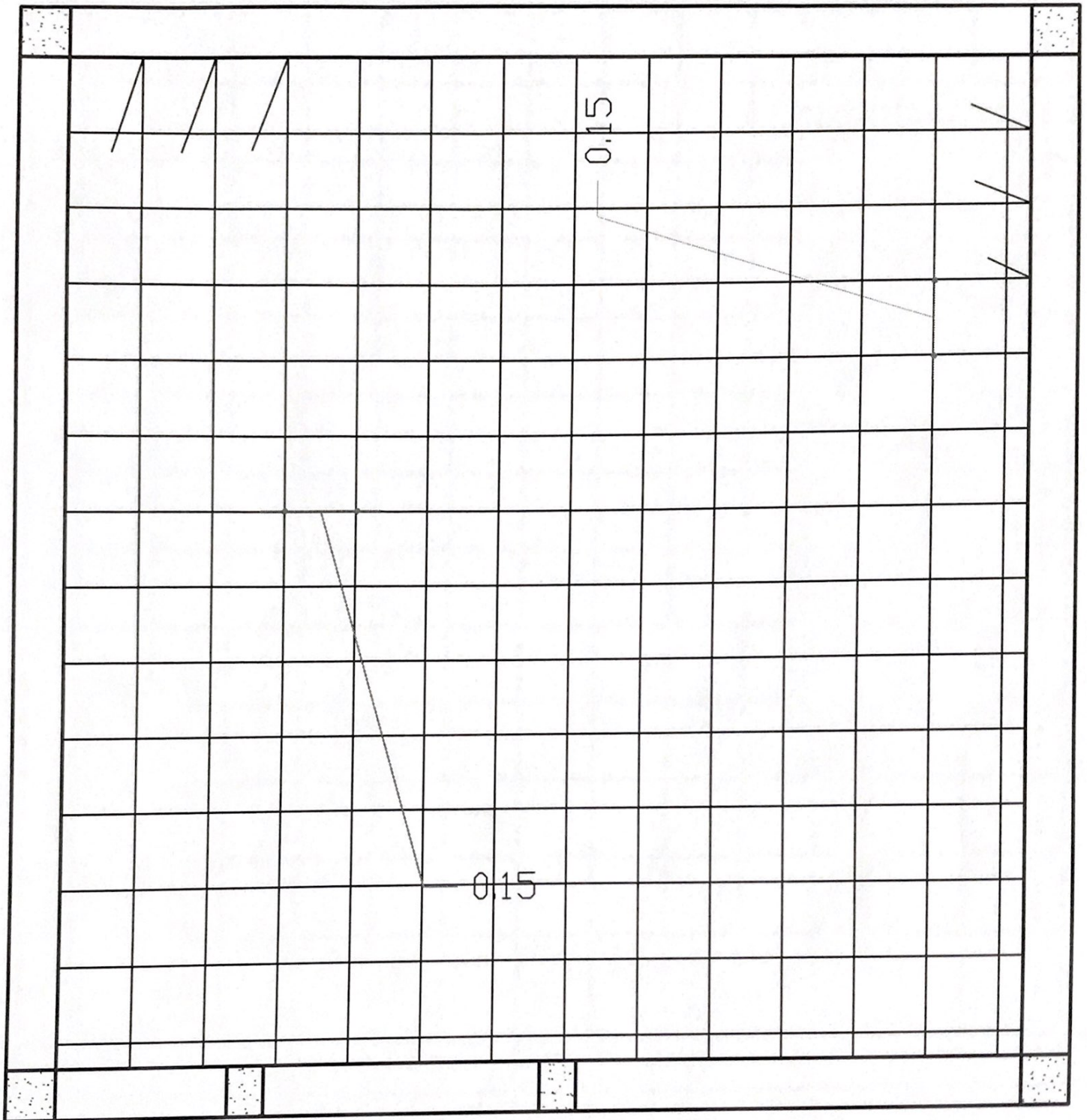
2/10/12

FACADE PRINCIPALE

DA 19 002

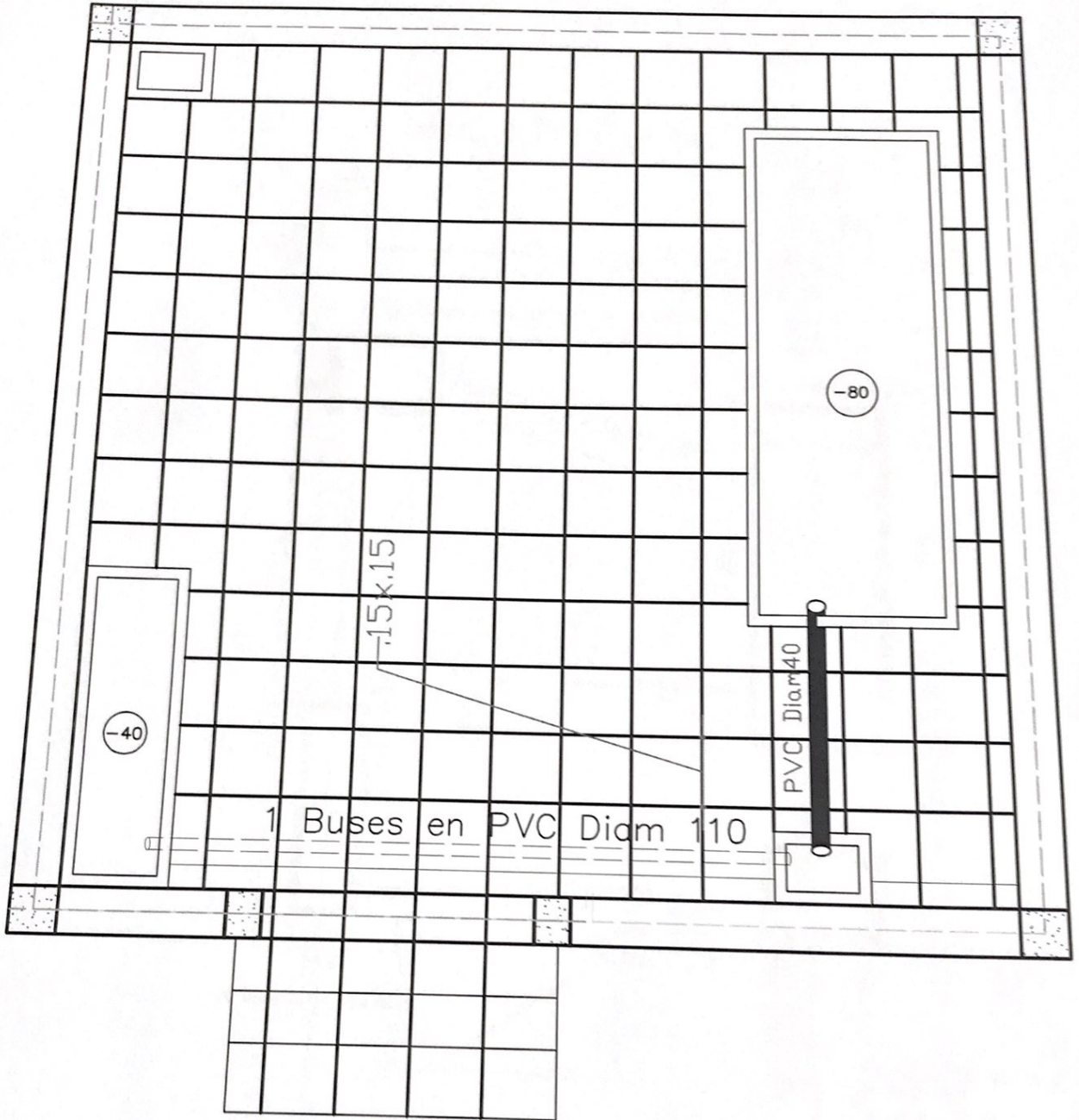


PLAN DE FERRAILLAGE
DALLE SUPERIEURE



PLAN DE FERRAILLAGE
DALLE SUPERIEURE

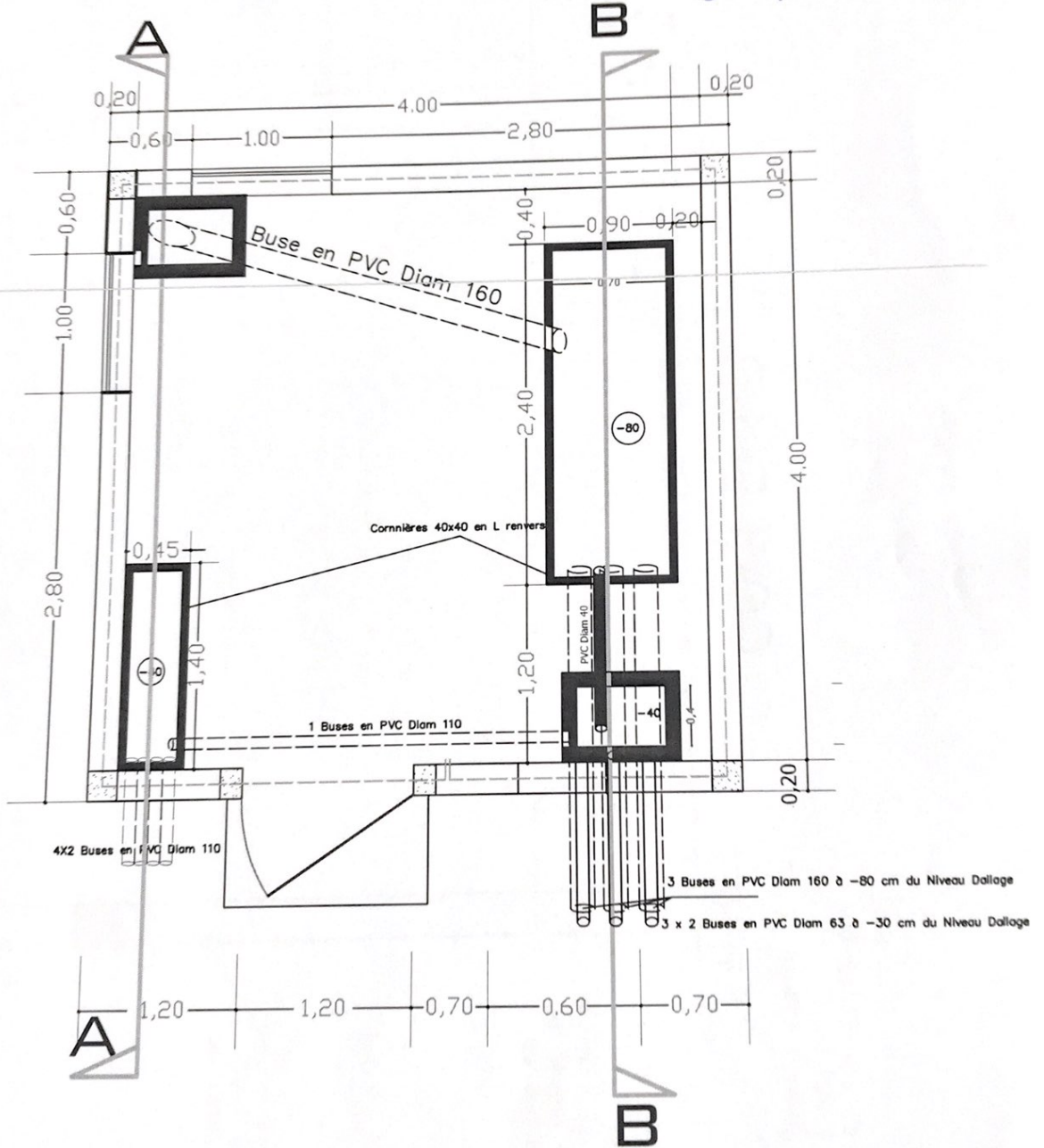
2/20/20



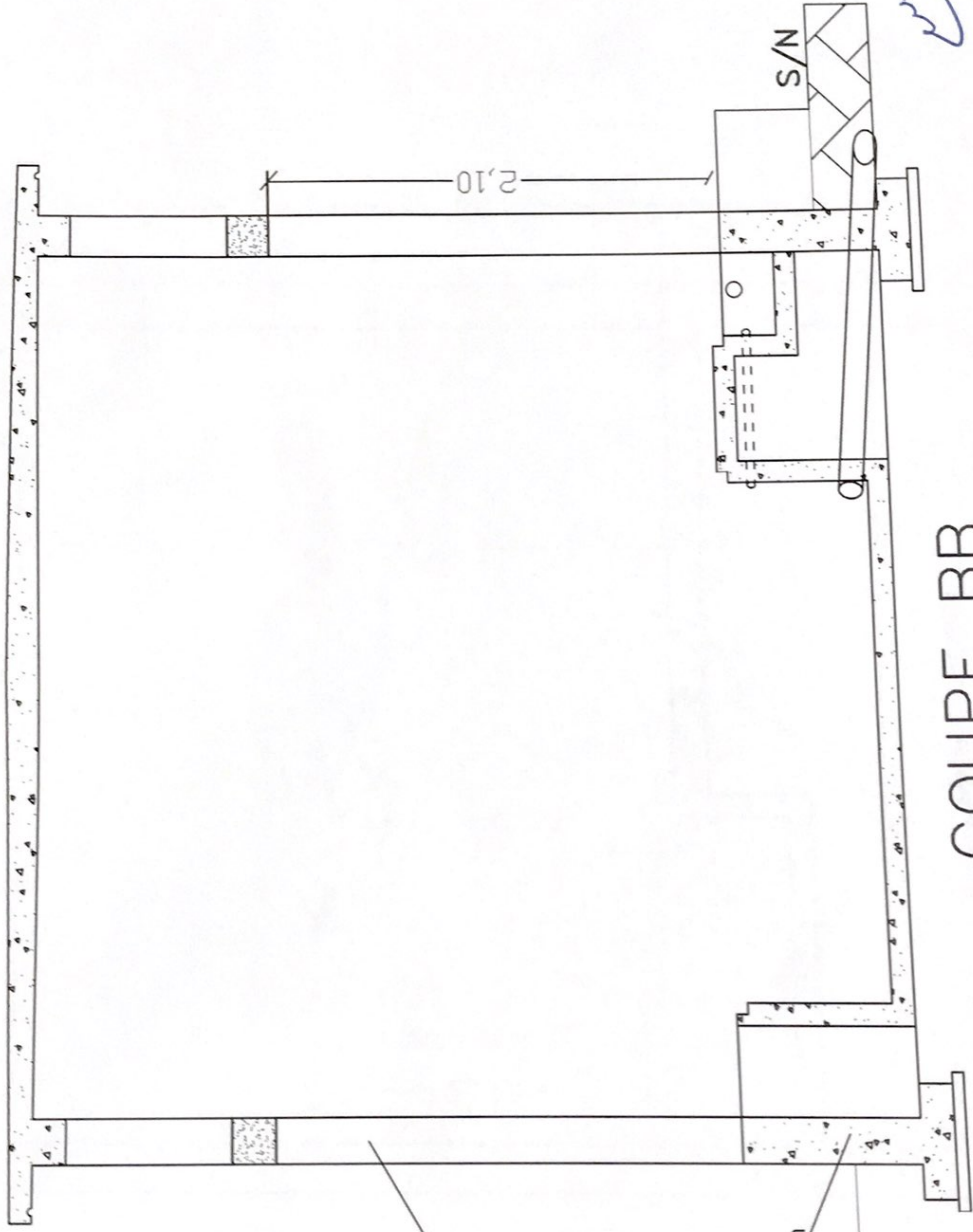
PLAN DE FERRAILLAGE
DALLE INFERIEURE

VUE EN PLAN

Staline



4,9



12/10/02

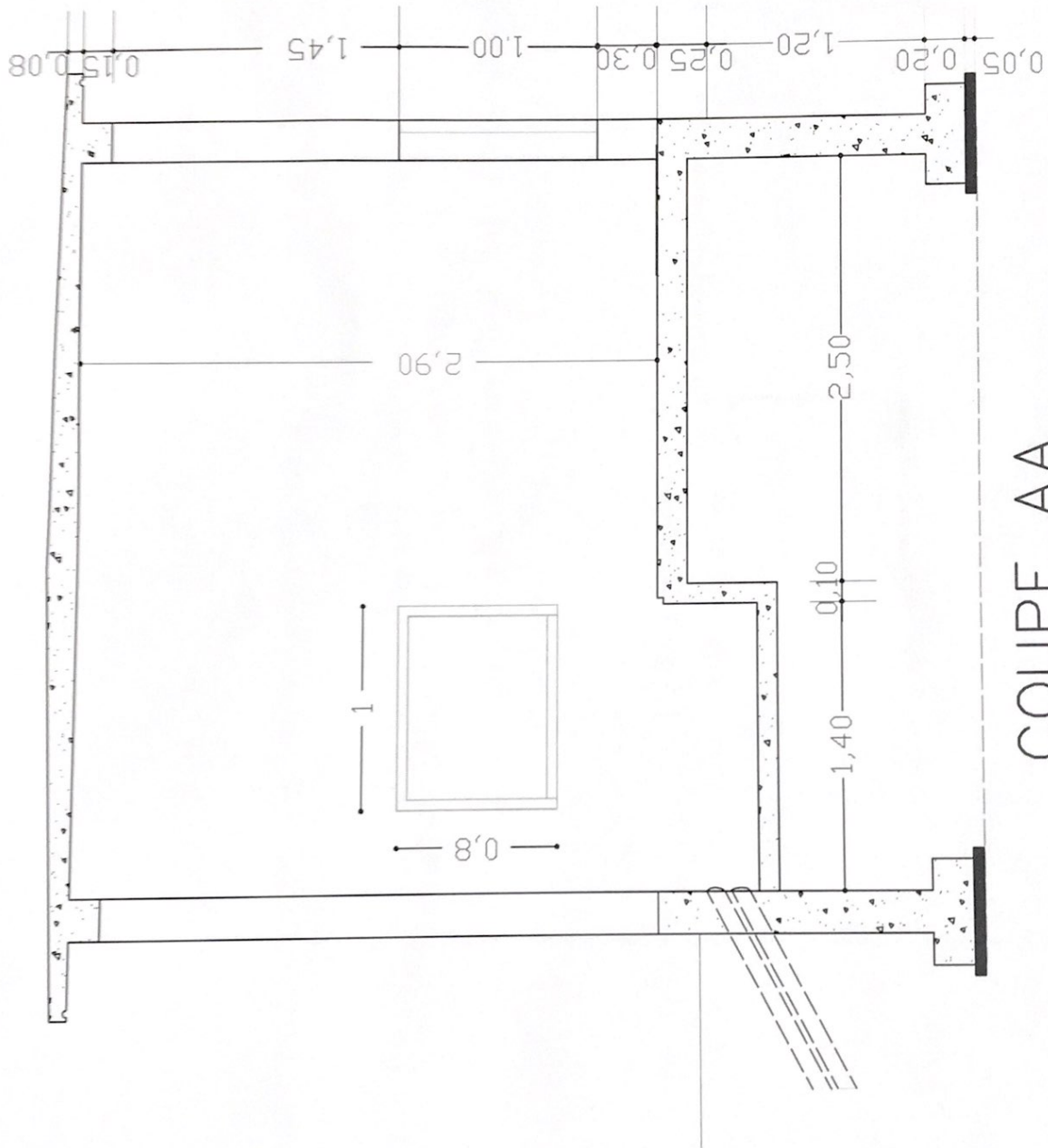
Maçonnerie en agglos creux de 20 x 20 x 40

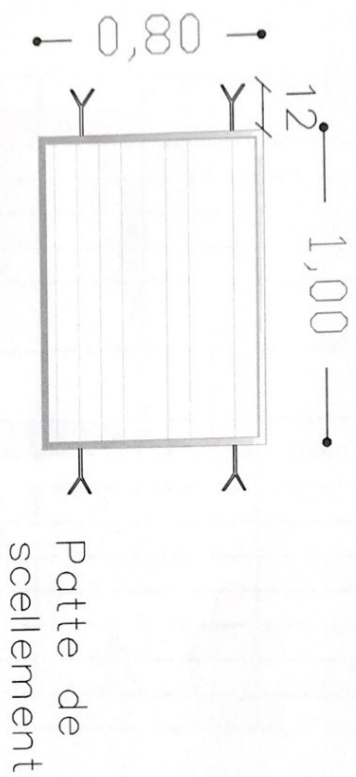
Maçonnerie en agglos pleins de 20 x 20 x 40 en anti sel

COUPE BB

Semelle filante (20 x 50)
fer 10; ep 15 cm

✓
23/10/2012





Cadre dormant : en fer cornière
 assemblé et soudé de 30 x 30 x 3
 mm fixé sur maçonnerie ou béton par
 pattes de scellement en fer plat de
 120 x 30 x 2mm
 - Fers plats de 30 x 2 mm soudés ou
 cadre et espacés de 10 mm

Handwritten signature and date:
 13/10/14

DEVIS QUANTITATIF & ESTIMATIF POSTE BOCAGE

N°	Désignation	U	Qté	P.U.	P. T.
I	TERRASSEMENT				
1	Décapage- nivellement -implantation	m2	8,53		-
2	Fouille en tranchées pour semelles filantes	m3	14,35		-
3	Remblais au droit fondations	m3	10		-
4	Remblais sous dallage argileuse	m3	4,26		-
5	Une natte en plastique posé au-dessus du béton propreté et la dalle du sol	ff	1		-
6	système mise a la terre en cuivre 1x29mm2 nu	ff	1		-
II	GROS ŒUVRE				
	Bétons en Fondations				-
1	Béton de propreté	m3	0,71		-
2	BA semelle isolées et filantes	m3	1,23		-
3	Dallage du sol	m3	1,7		-
4	BA vile peripherique	m3	3		-
5	BA voile interieur	m3	0,5		-
6	Dallage du coté droite du SOCLE EP=20cm	m3	0,3		-
TOTAL					-

NB: le dosage du beton est le 350 kg par avec gravie

cu
13/10/21

DA 19
cu

DEVIS QUANTITATIF ET ESTIMATIF
Poste de distribution HTA/BT

N°	Désignation	U	Qté	PU MRU	PT MRU
I	Installation du chantier				
1.1	Nettoyage du chantier	ff	1		
1.2	Installation du chantier	ff	1		
II	TERRASSEMENT				
2.1	Décapage nivellement implantation	m2	20,00		
2.2.1	Fouille en tranchées sous longrines	m3	10,30		
2.3.1	Remblais au droit fondations	m3	3,50		
2.3.2	Remblais sous dallage	m3	4,40		
III	GROS ŒUVRE				
3.1	Béton en fondations				
3.1.1	Béton de propreté	m3	0,50		
3.1.2	BA semelles, voiles, longrines, dallage..., en gravier concassé 5/25 dosé à 350kg/m3	m3	4,00		
3.1.4	Gros béton	m3	1,50		
3.2	Bétons en élévation				
3.2.1	BA poteaux, linteaux, chaînage, dalle sup..en gravier concassé 5/25 dosé à 350kg/m3	m3	4,50		
3.3	Maçonnerie				
3.3.2	Maçonnerie en élévation de 20	m2	35,00		
3.4	Enduits				
3.4.1	Enduits lissés intérieurs y/c finitions	m2	35,00		
3.4.2	Enduits sous planchers y/c finitions	m2	20,00		
3.4.3	Enduits lissés sur façades	m2	38,00		
V	REVETEMENT - ETANCHEITE				
5.1	Chape de ciment avec durcisseur	m2	14,50		
5.2	Etanchéité monocouche	m2	20,00		
	Etanchéité des fondations par films polyanes autour des longrines	ml	20,00		
VI	MENUISERIE				
6.1	Porte galva ou alu 1,25 m x 2,1 m passage libre	U	1,00		
6.2	Grille de ventilation (80x100)	U	2,00		
6.3	Grille de ventilation (40x340) pour la facade	U	1,00		
6.4	Panneau d'identification	U	1,00		
6.5	Cadre en cornière 40mm pour tous les regards (voir plan de masse)	ff	1,00		
VII	PEINTURE				
7.1	Vinylique sur enduits lissés des façades y/c chaulages	m2	35,00		
7.2	Vinylique sur planchers y/c chaulages	m2	20,00		
7.3	glycéro 80 % sur murs intérieurs y/c chaulage	m2	35,00		
7.4	Tyrolienne sur enduits crépisés	m2	38,00		
7.5	Clycéro 80 % sur menuiserie	m2	16,00		
VIII	ELECTRICITE INTERIEURE ET PLOMBERIE				
8.2	Eclairageinterieur et exterieur (F&P avec ttes sujestions)				
8.2.1	Ensemble complet éclairage - prise de courant - câblage	U	1,00		
	Plomberie (suivant plans)	U	1,00		
8.2.2	système mise a la terre (cable nu 29,3 mm2)	ff	1,00		

13/10/19