

SOCIETE MAURITANIEENNE DE L'ELECTRICITE
 SOCIETE AU CAPITAL DE 14 736 416 590 MRU
 Siège Social : Ilot "C"- LOT N° 121 - Avenue
 Boubacar Ben Amer
 Ksar-Nouakchott-Mauritanie B.P.: 355
 Tél:(00 222) 45 25 67 83 - FAX:(00 222) 45 25 39
 95
 RC: 35699 / NIF:30500075



Affichage N°

3377

DA N°

DA-22-DCD-DENN-DER

Objet: **Demande de prix**

Nous vous demandons de nous soumettre votre offre pour la fourniture du matériel désigné ci-après :

Construction génie civil d'un poste maconné à coté du marché El Mina

Désignation	Référence Article	Quantité
Construction d'un génie civil poste maconné suivant DQE et plan joint . Lieu géographique : à coté du marché EL MINA		1;
NB : - Visite des lieux est obligatoire . - Le DQE renseigné + le plan cacheté sont obligatoires.		

(NB:)

Votre offre doit tenir compte des conditions suivantes :

- 1) Les prix requis TVA comprise sont fermes et non révisables
 3) Les prix s'entendent : ????????????????

2) Le délai d'option doit être de trois mois

4) Lieu de livraison à coté du marché EL MINA

5) Délai de livraison : Immédiat

* Votre offre doit être présentée sous pli fermé contenant l'offre technique et l'offre financière avec mention « Confidentiel et N° Affichage »

* Sous peine de rejet de l'offre, il est exigé de présenter une fiche technique ou un catalogue pour les produits/services proposés.

* Le dossier peut être retiré auprès du service des achats de la Somelec (DAA)

Les offres doivent être présentées au siège de la Direction des Achats et Approvisionnements Le lundi , 17/04/2023 A 12:00 où elles seront ouvertes en présence des soumissionnaires qui le souhaitent.

* La SOMELEC peut ne pas donner suite totalement ou partiellement à la présente consultation.

* Tout fournisseur n'ayant pas fourni au service des Achats un dossier complet comprenant le n° de son registre de commerce (RC), son Code contribuable, son Numéro d'Identification Fiscale (NIF) et son compte bancaire ne pourra pas participer à la soumission et son offre sera rejetée.

Directeur Central Approvisionnements
et Moyens Généraux

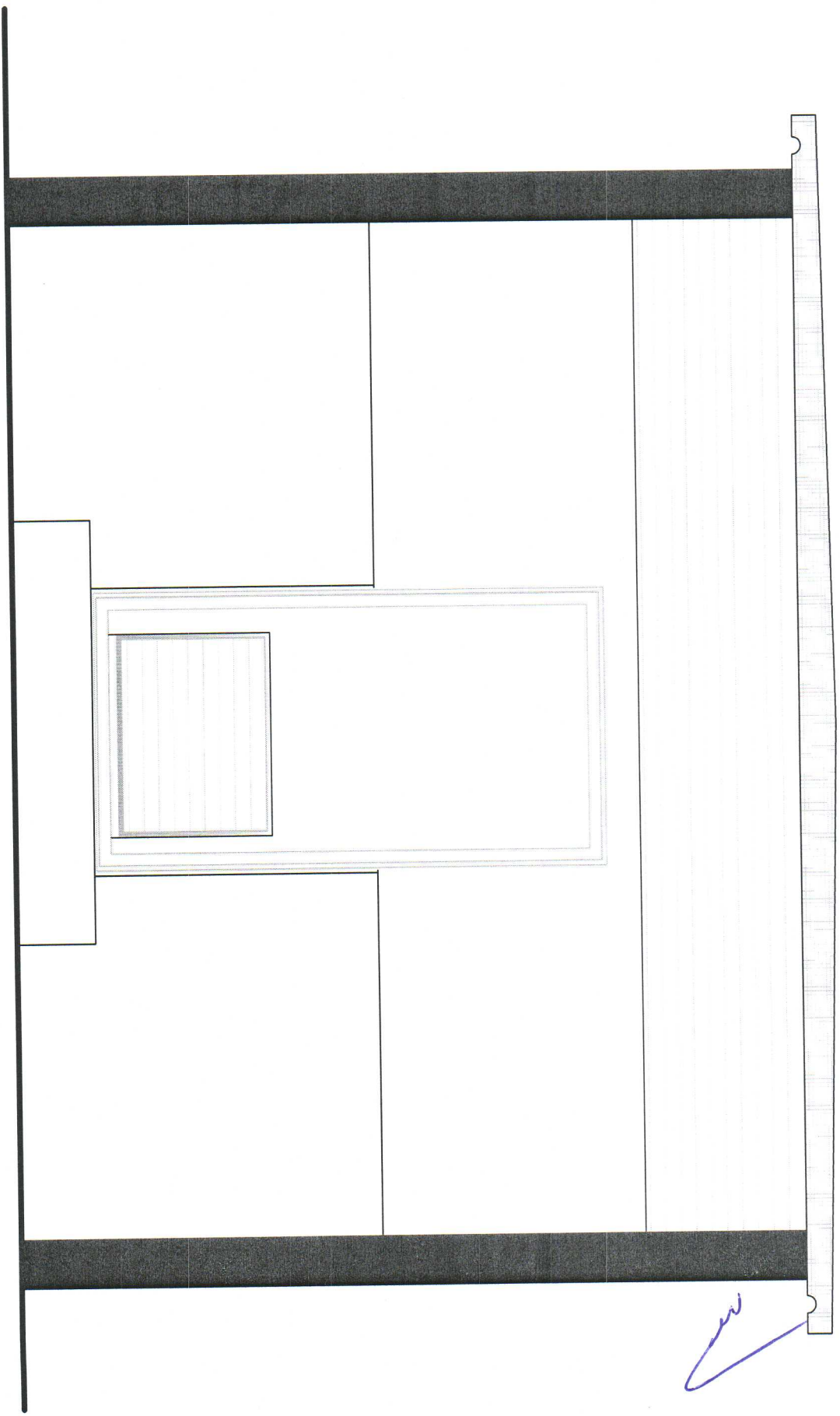
Mohamed El Moctar MOHAMED MAHMOUD

DEVIS QUANTITATIF ET ESTIMATIF

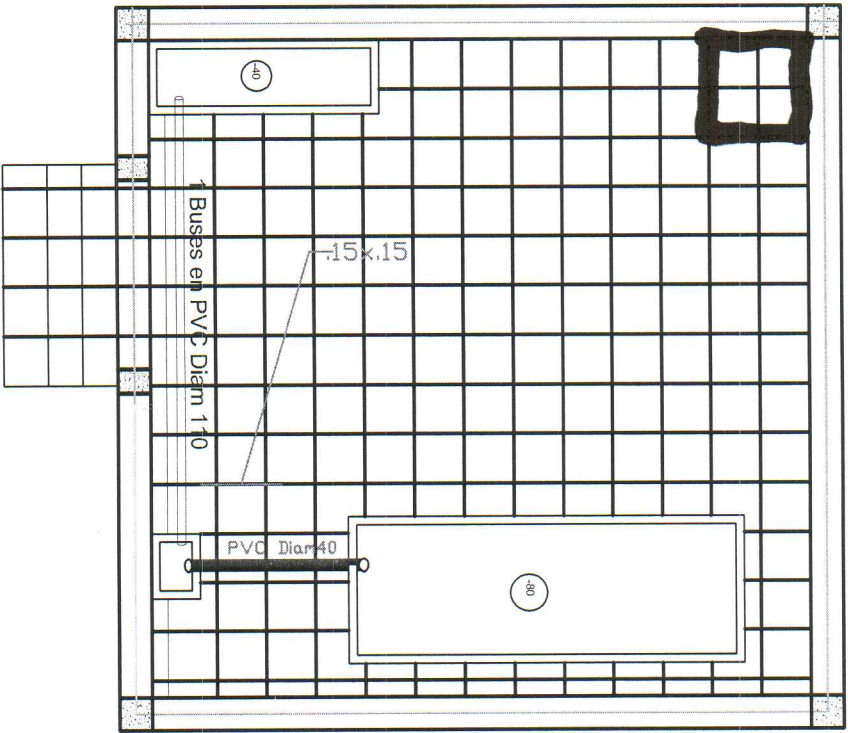
Poste de distribution HTA/BT

N°	Désignation	U	Qté	PU MRU	PT MRU
I	Installation du chantier				
1.1	Nettoyage du chantier	ff	1		
1.2	Installation du chantier	ff	1		
II	TERRASSEMENT				
2.1	Décapage nivellement implantation	m2	20,00		
2.2.1	Fouille en tranchées sous longrines	m3	10,30		
2.3.1	Remblais au droit fondations	m3	3,50		
2.3.2	Remblais sous dallage	m3	4,40		
III	GROS ŒUVRE				
3.1	Béton en fondations				
3.1.1	Béton de propreté	m3	0,50		
3.1.2	BA semelles, voiles, longrines, dallage..., en gravier concassé 5/25 dosé à 350kg/m3	m3	4,00		
3.1.4	Gros béton	m3	1,50		
3.2	Bétons en élévation				
3.2.1	BA poteaux, linteaux, chaînage, dalle sup..en gravier concassé 5/25 dosé à 350kg/m3	m3	4,50		
3.3	Maçonnerie				
3.3.2	Maconnerie en élévation de 20	m2	35,00		
3.4	Enduits				
3.4.1	Enduits lissés intérieurs y/c finitions	m2	35,00		
3.4.2	Enduits sous planchers y/c finitions	m2	20,00		
3.4.3	Enduits lissés sur façades	m2	38,00		
V	REVETEMENT - ETANCHEITE				
5.1	Chape de ciment avec durcisseur	m2	14,50		
5.2	Etanchéité monocouche	m2	20,00		
	Etanchéité des fondations par films polyanes autour des longrines	ml	20,00		
VI	MENUISERIE				
6.1	Porte galva ou alu 1,25 m x 2,1 m passage libre	U	1,00		
6.2	Grille de ventilation (80x100)	U	2,00		
6.3	Grille de ventilation (40x340) pour la facade	U	1,00		
6.4	Panneau d'identification	U	1,00		
6.5	Cadre en cornnière 40mm pour tous les regards (voir plan de masse)	ff	1,00		
VII	PEINTURE				
7.1	Vinylique sur enduits lissés des façades y/c chaulages	m2	35,00		
7.2	Vinylique sur planchers y/c chaulages	m2	20,00		
7.3	glycéro 80 % sur murs intérieurs y/c chaulage	m2	35,00		
7.4	Tyrolienne sur enduits crépissés	m2	38,00		
7.5	Clycéro 80 % sur menuiserie	m2	16,00		
VIII	ELECTRICITE INTERIEURE ET PLOMBERIE				
8.1	Eclairage interieur et exterieur (F&P avec ttes sujestions)	U	1,00		
8.2	Plomberie (suivant plans)	U	1,00		
8.3	système mise a la terre (cable nu 29,3 mm2)	ff	1,00		

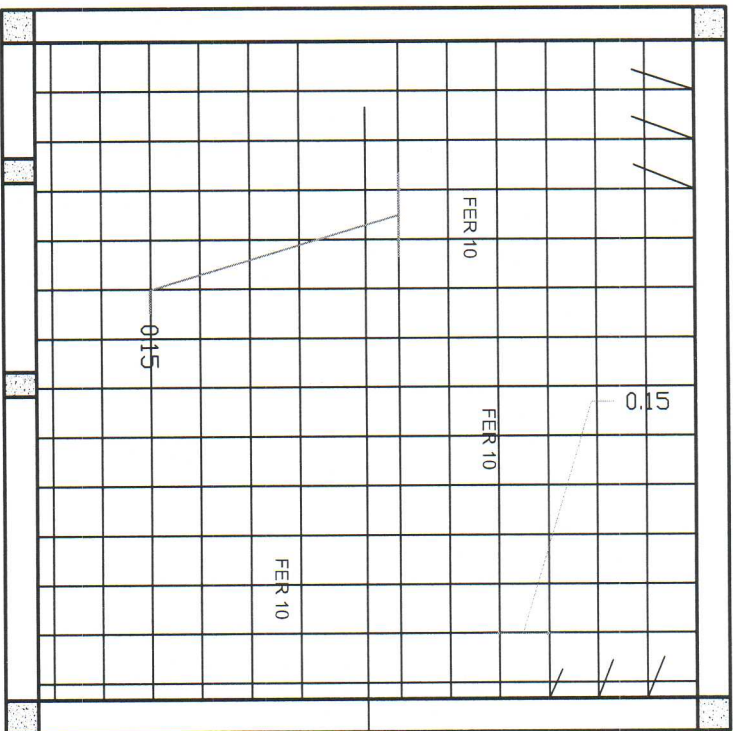
Handwritten signature and date:
27/06/2022



FACADE PRINCIPALE

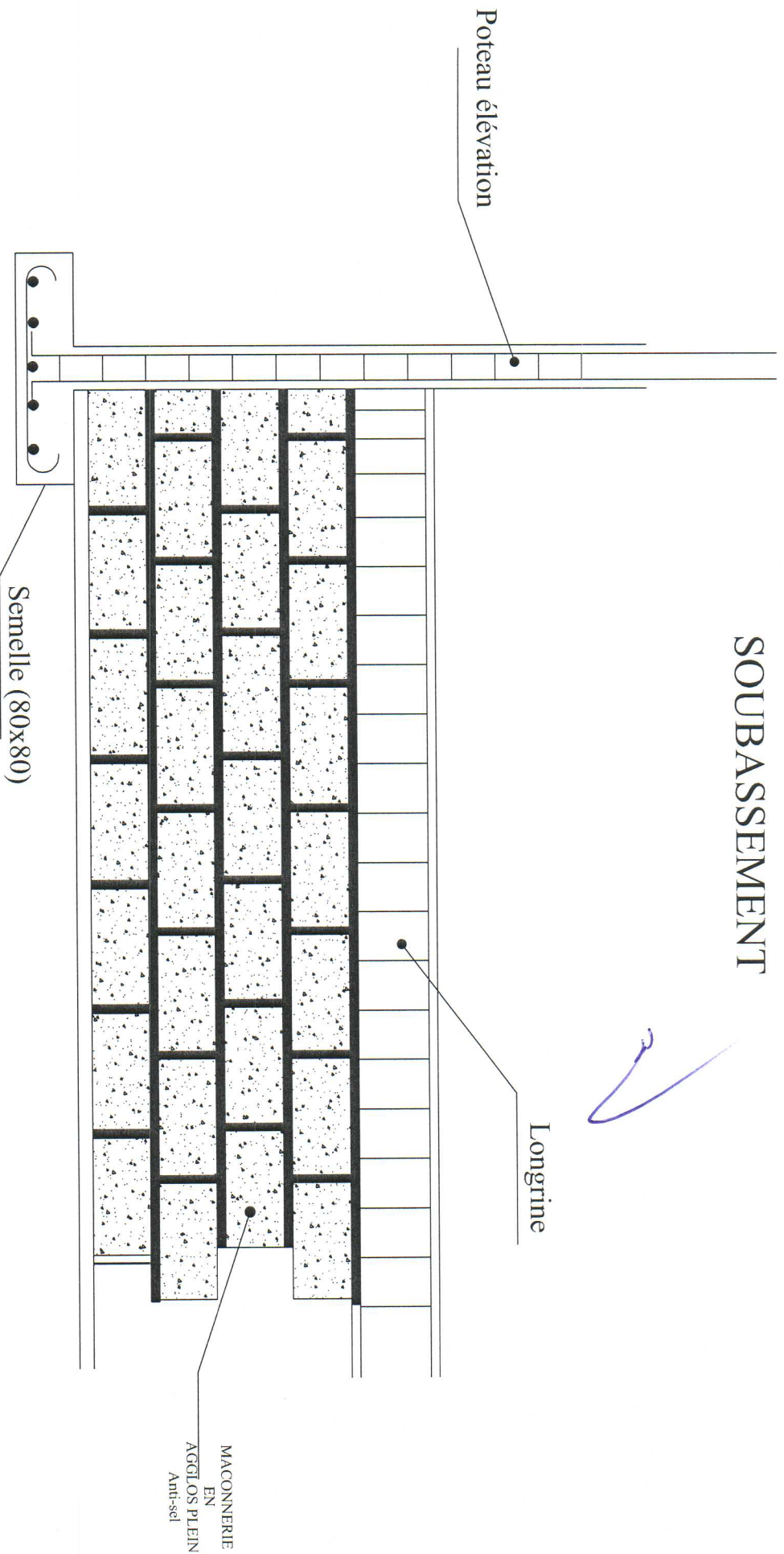


PLAN DE FERRAILLAGE
DALLE INFÉRIEURE



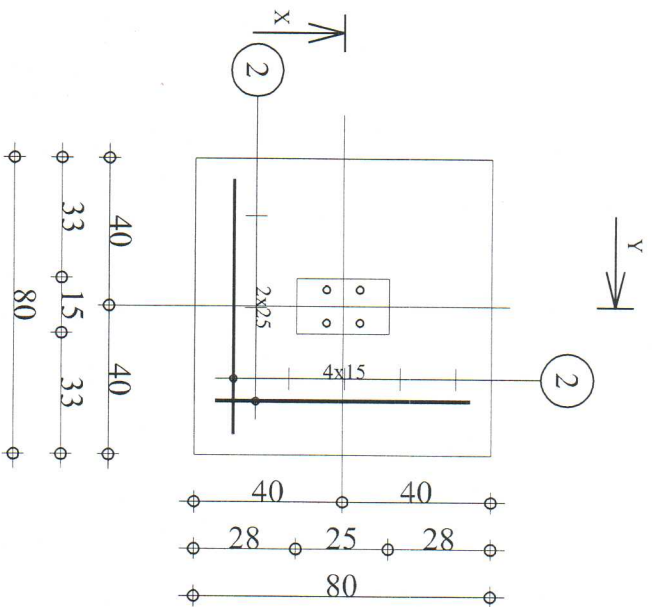
PLAN DE FERRAILLAGE
DALLE SUPÉRIEURE

DETAIL SOUBASSEMENT

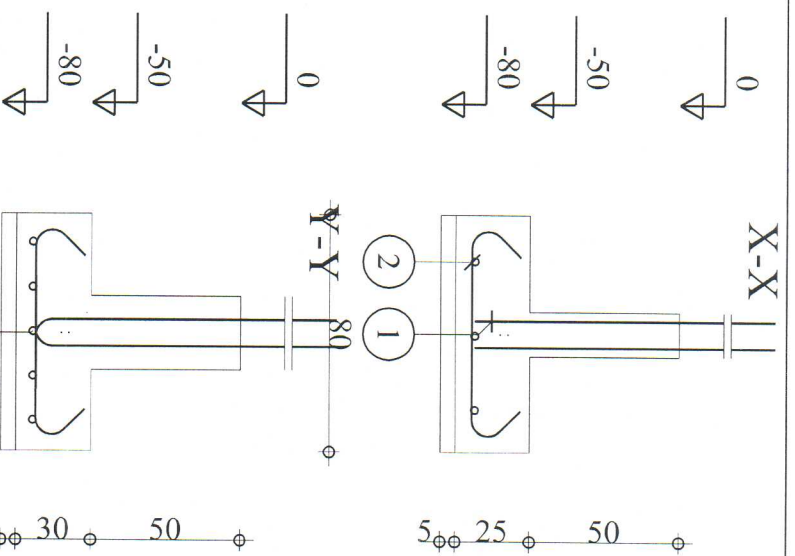


✓

REPUBLIQUE ISLAMIQUE DE MAURITANIE <small>HONNEUR - FRATERNITE - JUSTICE</small>		PLAN N°:	
SOMELEC		ECHELLE:	
DETAIL SOUBASSEMENT		DATE:	
Financement Bureau de Sout		ENTREPRISE:	
MODIFICATIONS		N°	DATE
MODIFICATION			
MODIFICATION			
MODIFICATION			
MODIFICATION			



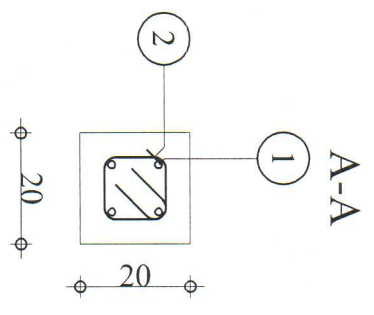
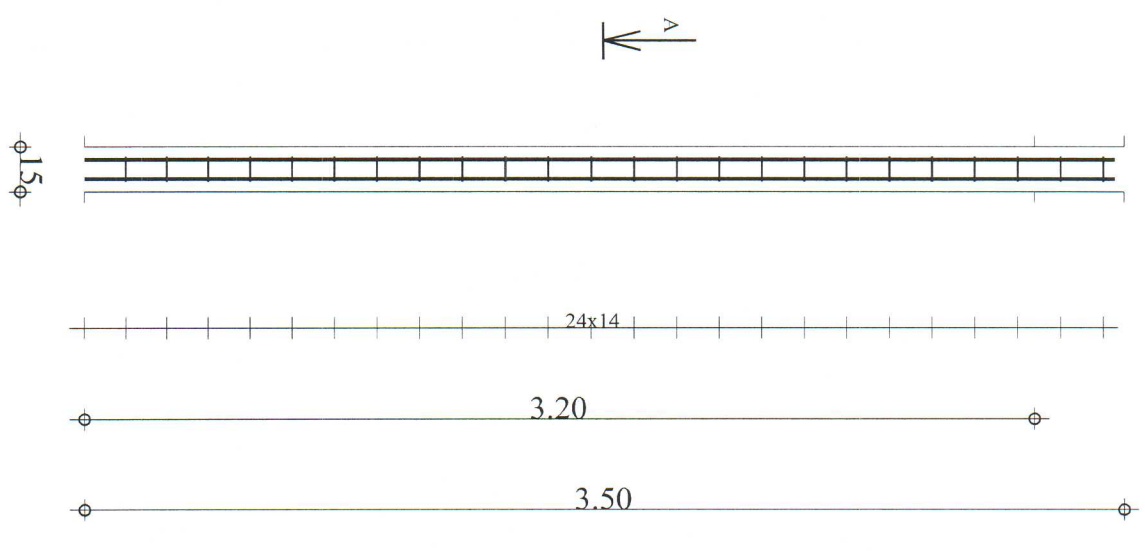
Handwritten mark



Pos.	Armature	Code	Forme
①	4HA 12	I=1.33	00
②	8HA 10	I=1.04	00

Détails semelles		SI(80x80)	
Béton : BETON = 0.179 m ³		Acier HA 400 = 9.83 kg	
Surface du coffrage = 1.2 m ²		Enrobage c1 = 5 cm, c2 = 3 cm	
Densité = 54.92 kg/m ³		Echelle pour la vue 1/20	
		Page 1/1	

Pos.	Armature	Code	Forme
①	4HA 12 l=3.47	00	3.47
②	24HA 6 l=48		⌈

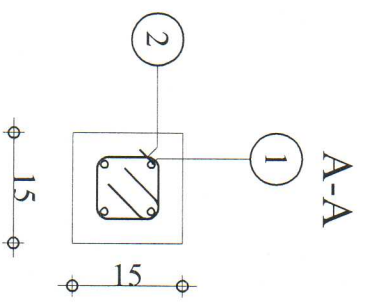
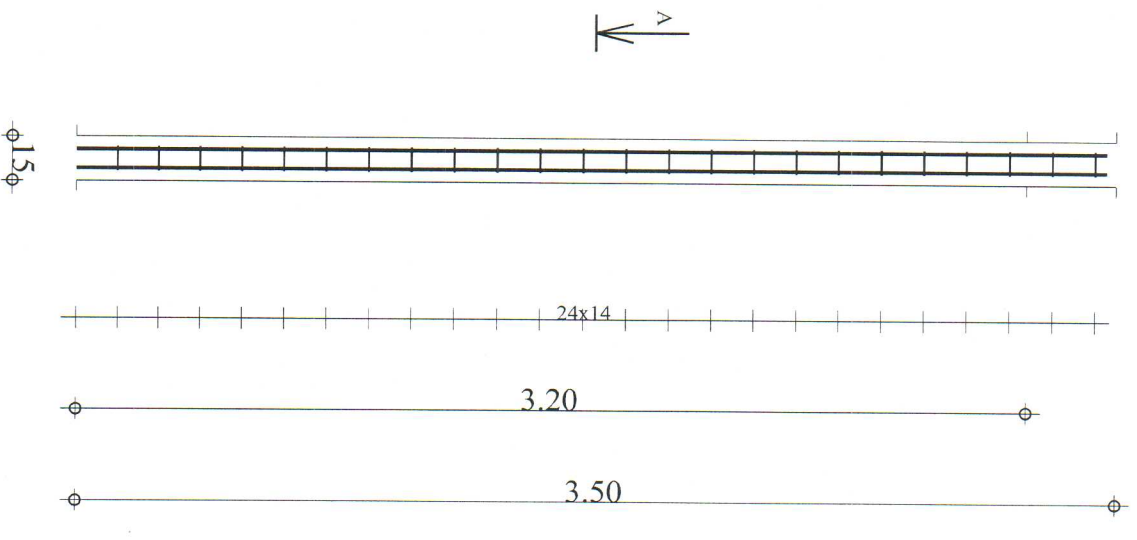


Détails poteaux

pt Section 20x20

Acier HA 400 = 8.56 kg	Béton : BETON = 0.072 m3
Acier HA 400 = 2.55 kg	Surface du coffrage = 1.92 m2
Enrobage 3 cm	
Echelle pour la vue 1/25	
Echelle pour la section 1/10	

Pos.	Armature	Code	Forme
①	4HA 12 l=3,47	00	3,47
②	24HA 6 l=48		48



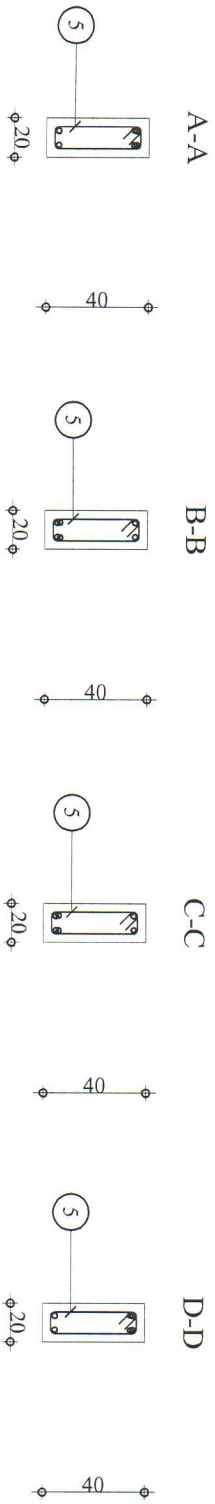
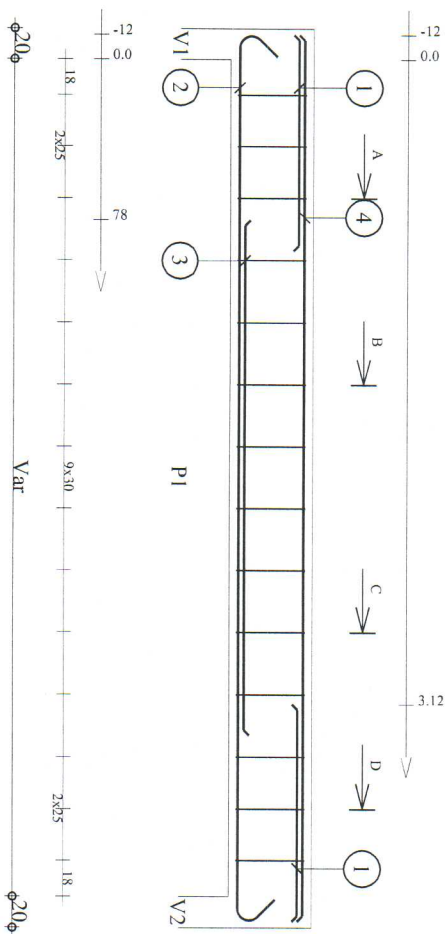
Détails poteaux

pt1 Section 15x15

Acier HA 400 = 8,56 kg	Béton : BETON = 0,072 m ³
Acier HA 400 = 2,55 kg	Surface du coffrage = 1,92 m ²
Enrobage 3 cm	

Echelle pour la vue 1/25
Echelle pour la section 1/10

Pos.	Armature	Code	Forme
①	4HA 12 I=Var	00	Var
②	2HA 12 I=Var	00	Var
③	2HA 12 I=Var	00	Var
④	2HA 10 I=Var	00	Var
⑤	14HA 6 I=Var	31	Var



Tenue au feu 0h		Fissuration peu préjudiciable	
Reprise de bétonnage : Oui		Reprise de bétonnage : Oui	
Ln0		Nombre 1	
Section 20x40		Section 20x40	
Densité = 95.02 kg/ m ³	Béton : BEFTON = 0.261 m ³	Acier HA 400 = 21.7 kg	Acier HA 400 = 3.04 kg
Surface du coffrage = 4.21 m ²	Surface du coffrage = 4.21 m ²	Emboîlage inférieur 3 cm	Emboîlage supérieur 3 cm
Emboîlage latéral 3 cm	Emboîlage latéral 3 cm	Emboîlage inférieur 3 cm	Emboîlage supérieur 3 cm
Echelle pour la vue 1/25	Echelle pour la section 1/20	Echelle pour la vue 1/25	Echelle pour la section 1/20
Diamètre moyen = 9.57mm		Diamètre moyen = 9.57mm	
Page 1/1		Page 1/1	

4,9

C

Maçonnerie en agglos
pleins de 20 x 20 x 40

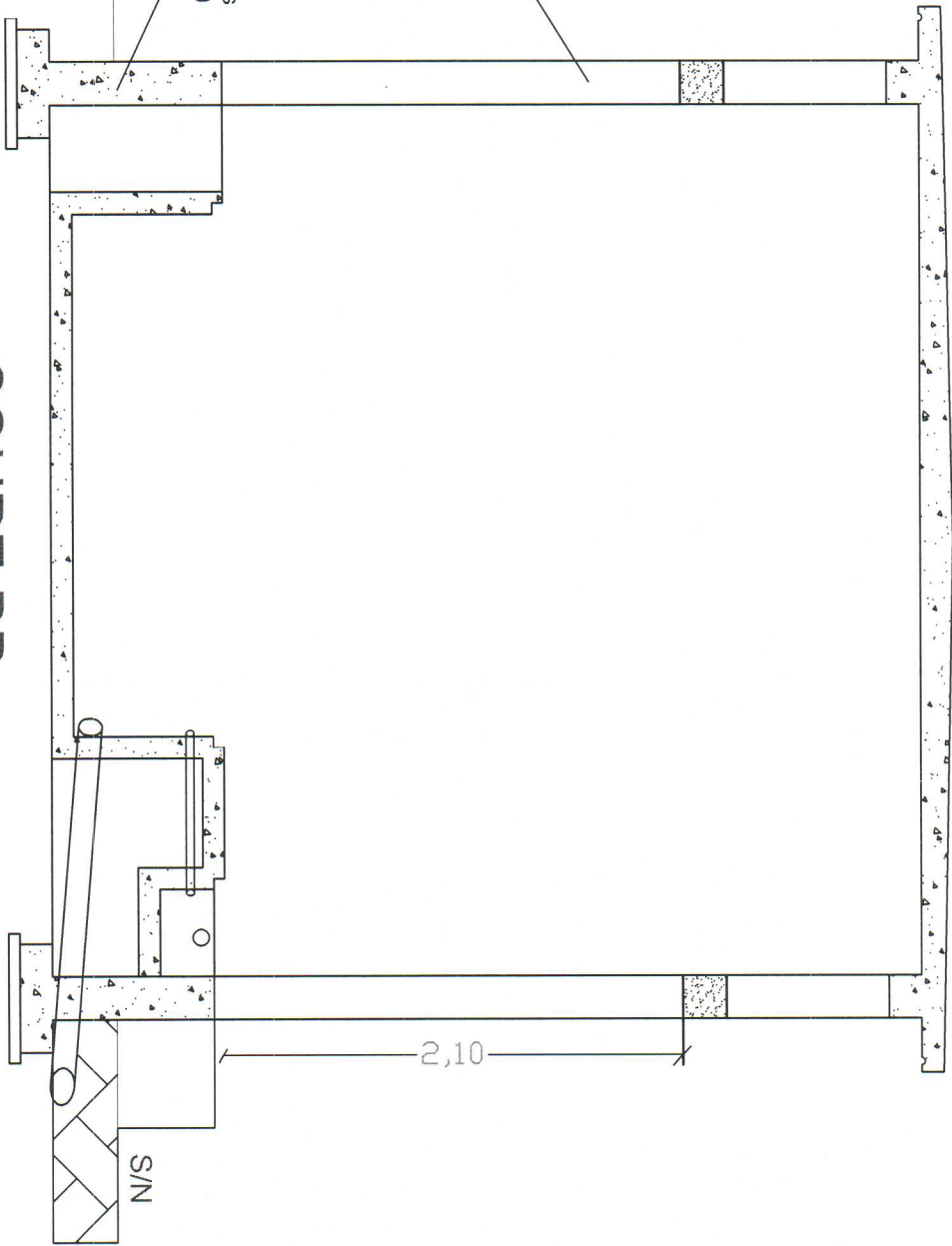
Maçonnerie en agglos
pleins de 20 x 20 x 40
en anti sel

Semelle isole

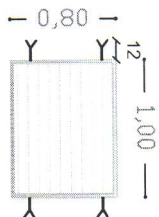
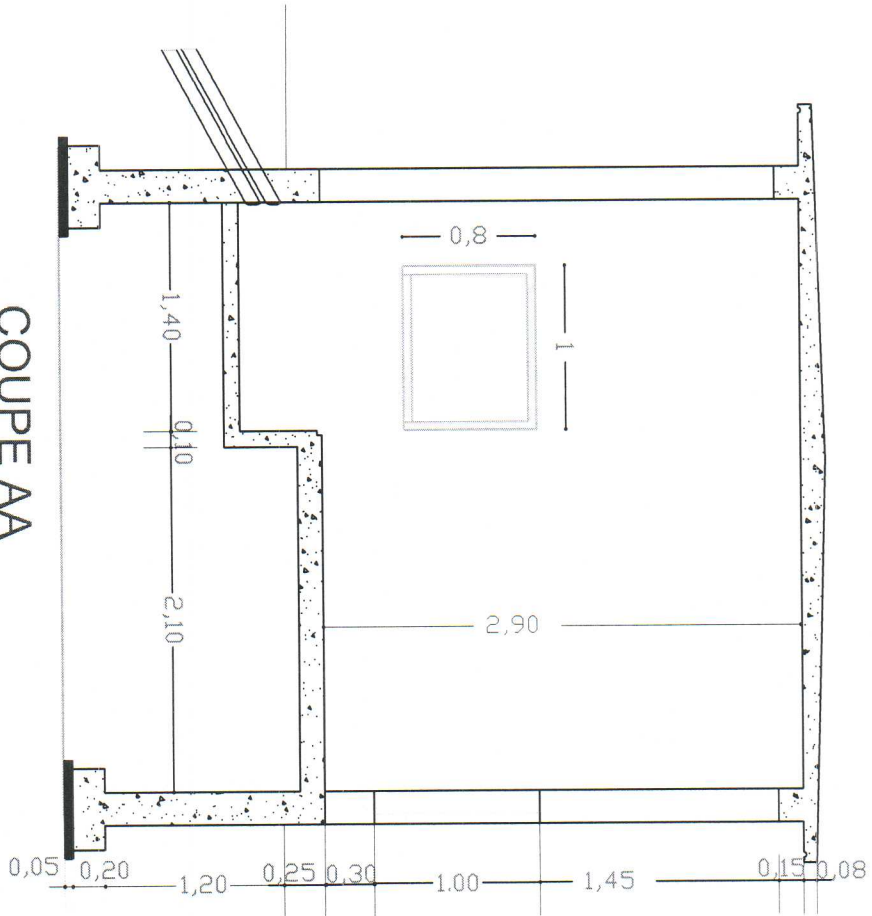
COUPE BB

2,10

S/N

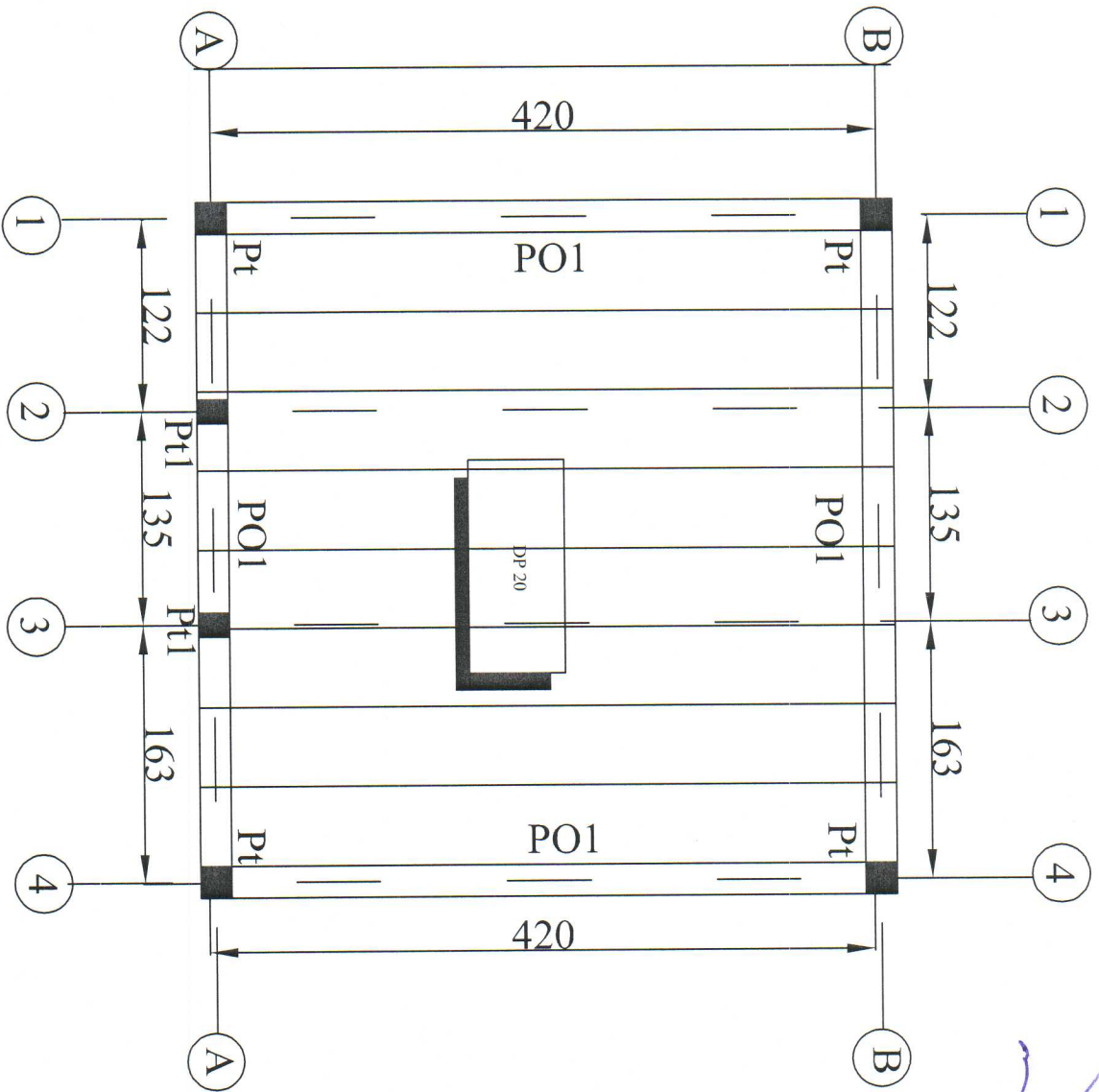


COUPE AA



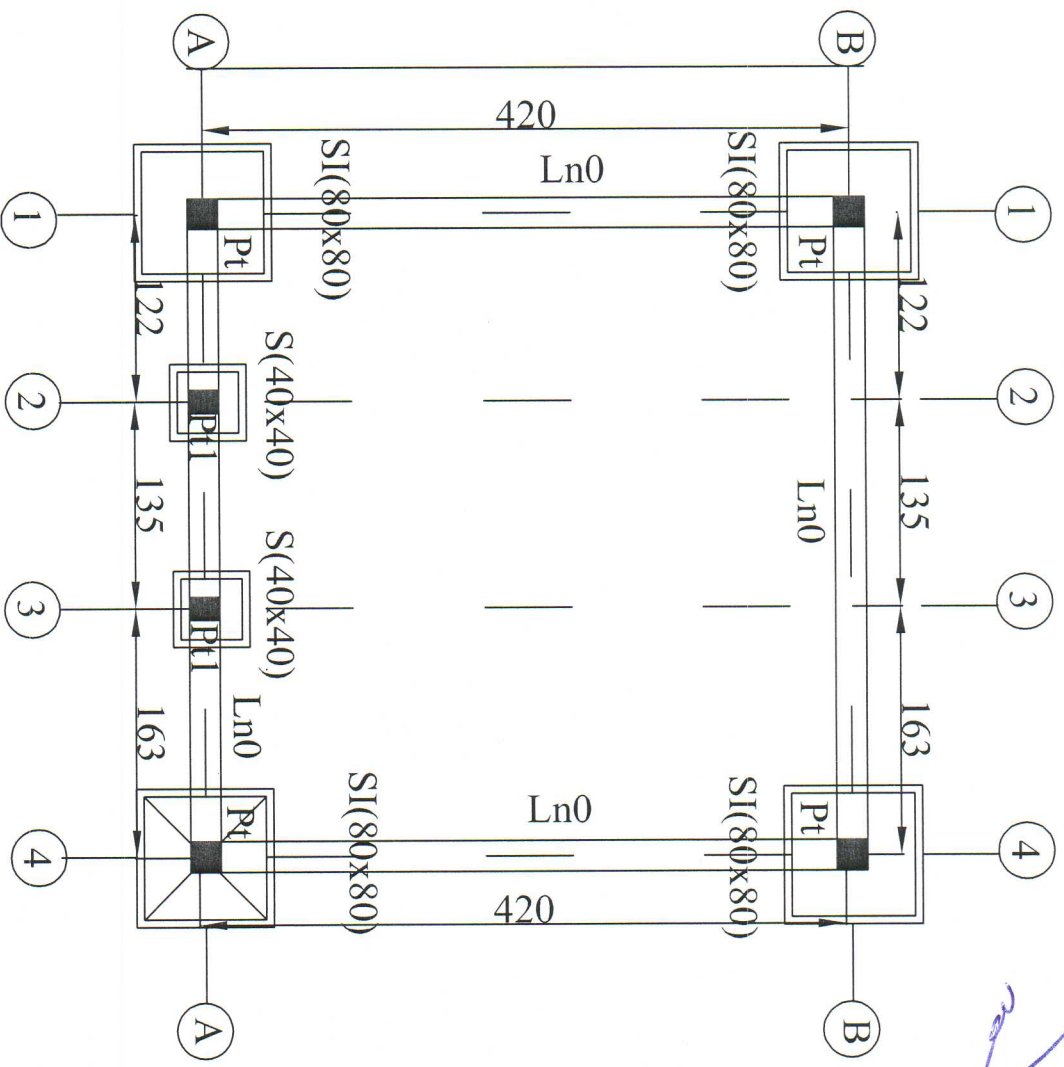
Cadre dormant : en fer cornière assemblé et soudé de 30 x 30 x 3 mm fixé sur maçonnerie ou béton par pattes de scellement en fer plat de 120 x 30 x 2mm
 - Fers plats de 30 x 2 mm soudés ou cadre et espacés de 10 mm





✓

PLAN COFFRAGE PLANCHE



PLAN COFFRAGE FONDATION