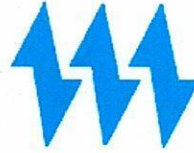


**SOMELEC**

Date : 29-01-2024

Page : 1/1

SOCIETE MAURITANIEENNE D'ELECTRICITE  
 SOCIETE AU CAPITAL DE 14 736 416 590 MRU  
 siège social : Ilot "C"-Lot N°121 - Avenue Boubacar Ben Amer  
 Ksar - Nouakchott- Mauritanie  
 BP : 355 - Tél:(00 222)45 25 67 83/ FAX: (00 222)45 25 39 95  
 R.C.:N°35699/NIF 30500075  
 E-mail:somelec@somelec.mr

**Affichage N° 4828**Prestations de  
serviceDA N° 005-01/CNDB/2024 du  
10/01/2024**Date d'ouverture : Lundi 12 Février 2024 à 12:00****Objet : Appel d'offres****Description : Réalisation des travaux de réhabilitation du circuit incendie de la centrale de Nouadhibou**

Item	Désignation	Unité	Référence	Quantité
1	Réalisation des travaux de réhabilitation du circuit incendie de la centrale de Nouadhibou suivant la cahier de charge ci-joint	U		1
<b>NB : - La visite du lieu est obligatoire. - Voir le cahier de charge ci-joint.</b>				

**Votre offre doit tenir compte des conditions suivantes :**

- 1) Les prix requis TVA comprise sont fermes et non révisables
- 2) Le délai d'option doit être de trois mois
- 3) Lieu de travaux : **Centrale de Nouadhibou**
- 4) **Délai de execution :**
- 5) Votre offre (technique et financière) **en deux copies** doit être présentée sous pli fermé avec mention << Confidentiel et N° Affichage >> **au siège de la Direction des Achats et Approvisionnements Lundi 12 Février 2024 à 12:00** où elles seront ouvertes en présence des soumissionnaires qui les souhaitent.
- 6) Il est exigé de présenter une fiche technique ou un catalogue pour les produits/services proposés
- 7) Le soumissionnaire doit, s'il est nécessaire, présenter aux utilisateurs un échantillon du matériel proposé
- 8) La SOMELEC peut ne pas donner suite totalement ou partiellement à la présente consultation
- 9) La SOMELEC peut recourir à la procédure du moins disant par item
- 10) Tout fournisseur ne dispose pas d'un **code fournisseur SOMELEC** ne doit pas participer à cette consultation et son offre sera rejetée et toute offre non signée non cachetée sera rejetée

**N.B: Le dossier peut être retiré auprès du service des achats de la SOMELEC(DAA)**

**Directeur Central Approvisionnements et Moyens Généraux**  
 Mohamed El Moctar Mohamed Mahmoud

*(Signature and date stamp: 29/01/24)*

# CAHIER DES CHARGES

La SOMELEC lance ce cahier de charges de prestation de service de la réhabilitation du circuit incendie de la centrale de Nouadhibou.

DA n° 005-01/ CNDB/DP/2024, auprès de ses fournisseurs spécialisés dans le domaine de réhabilitation de circuits incendie :

**Centrale Nouadhibou :** Circuit incendie de la centrale, réalisé par IMM suivant le Plan n° 220378 IM 8300 T 001 C, n° 2220378 IM 3593 R 001 ½ C.

Les matériels et les produits nécessaires pour réaliser les travaux de réhabilitation du circuit incendie sont à la charge du soumissionnaire.

## **Le soumissionnaire postulant devra :**

- Acquérir des connaissances et expériences approfondies dans le domaine de réhabilitation des circuits incendie,
- disposer d'un équipement (outillage) approprié à l'exécution des travaux requis,
- Présenter des certificats ou attestations valides par des sources dont été exécutés des travaux similaires,
- Préciser son offre pour la réhabilitation du circuit incendie de la centrale de Nouadhibou selon ses compétences et aptitudes dans ce domaine.
- La vitesse d'exécution des travaux doit être exprimée par un délai à préciser.
- Les travaux demandés se font sur site.

## **Description des services à fournir :**

### **I- Les travaux demandés pour la réhabilitation du circuit incendie sont :**

- 1- Vérification de toute la tuyauterie, lances d'eau, armoires et dévidoirs des circuits incendie de la centrale, réparer ou changer tous ce qui défectueux.
- 2- Reconditionner les bornes fontaines et accessoires, remplacer les éléments manquants.
- 3- Peindre toute la tuyauterie et armoires des circuits incendie de la centrale.
- 4- Réparation ou changement et peindre toutes les vannes des circuits incendie de la centrale.
- 5- Réparer et peindre le local de protection des pompes incendie.





- 6- Réparation de la grande vase de stockage eau incendie et changement de tous accessoires défectueux de cette vase de stockage (tuyauterie, vannes, pompe surpresseur et autres...).
- 7- Vérification et remise en état des boîtes à mousse et leurs circuits, les changer si nécessaire.
- 8- Faire des essais du circuit incendie après les travaux pour s'assurer de l'étanchéité des circuits et le bon fonctionnement.
- 9- Organiser une formation sur site au profit des agents de la centrale afin de pouvoir s'en servir de l'installation.

## II- Type de peinture demandée :

La peinture à utiliser doit être d'une qualité de longue durabilité, de norme internationale ISO12944 (partie 5), de systèmes qui vont de 320 à 360 microns en épaisseur totale.

- Sablage au degré Sa2,5 (ISO 8501), suivi d'un dépoussiérage complet.
- Application d'une couche primaire époxy riche en zinc BARRIER 80 à 70 µm.
- Application d'une couche époxy intermédiaire de renforcement PENGUARD MIDCOAT MOI à 200 µm.
- Application d'une couche polyuréthane de finition HARDTOP XP à 50 µm de la couleur rouge, soit un total de 320 µm.
- Application d'une couche polyuréthane de finition HARDTOP XP à 60 µm de la couleur rouge, soit un total de 320 µm.

## III- RAPPORT :

**Le soumissionnaire** devra établir une liste des matériels changés et des produits utilisés pendant l'exécution des travaux dans un rapport détaillé de fin des travaux.

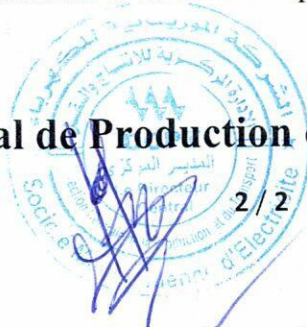
## IV- GARANTIE :

**Le soumissionnaire retenu** devra exécuter les phases contractuelles des activités à savoir :

- Une garantie d'une année à partir de la date de réception des travaux, est exigée de tout soumissionnaire.
- Le contractant devra, au cours de cette période, assurer par tous les moyens le bon fonctionnement du circuit incendie. Ainsi en cas de fuite d'eau liée à cette réhabilitation de circuit, le contractant devra procéder, sans délai à intervenir, et ceci à ses frais pour étancher la fuite et la remise en marche du circuit.

**Pour sa part, la SOMELEC**, représentée par le Chef de centrale de Nouadhibou, se chargera du suivi et du contrôle de la qualité pour le bon fonctionnement de la mise en exploitation du circuit incendie de la centrale après les travaux.

**Directeur Central de Production et du Transport**



**SOMATI - FX ANALOGIQUE**

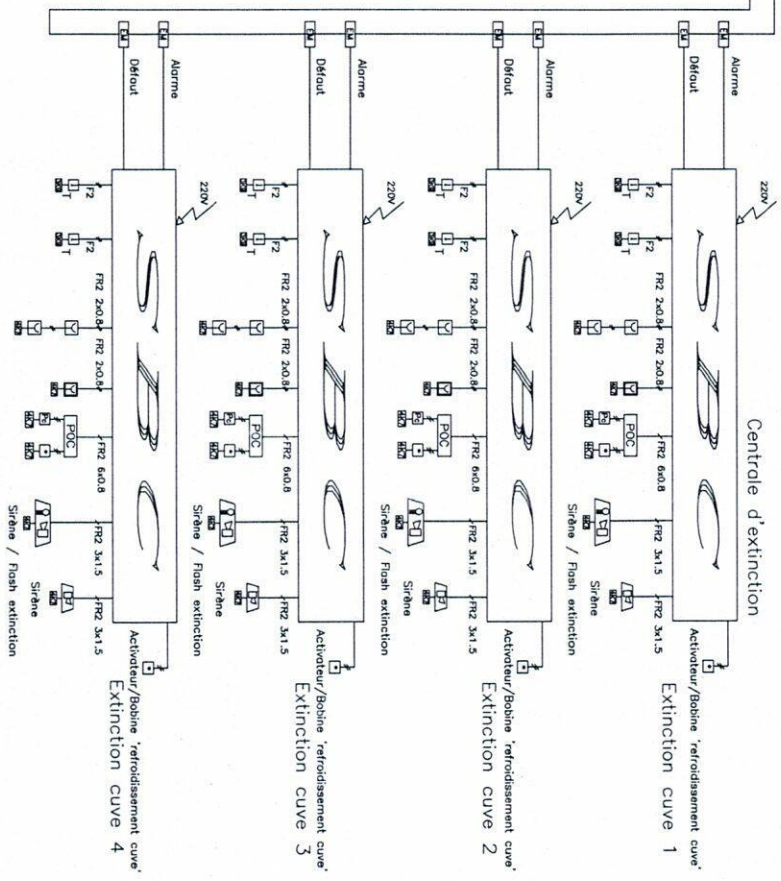
RESSEAU 1    RESSEAU 2    RESSEAU 3    RESSEAU 4    RESSEAU 7    RESSEAU 8    RESSEAU 9

RESERVE EXTINCTION ( 2 Courbes )    RESSEAU 7    RESSEAU 8    RESERVE

- Resseau detection incendie Batiment services généraux
- Resseau detection incendie Salle des machines
- Resseau detection incendie Vestiaires, magasin, atelier mécanique, hangar, huilerie, dépôtage, chaufferie, ventilation
- Resseau bouton d'alerte Local des pompes incendie, Poteaux extérieurs d'incendie, Cuves de stockage

**LEGENDE**

- DETECTEUR OPTIQUE
- DETECTEUR THERMIQUE ou FUSIBLE
- COMMANDE MANUEL. Type HMC
- BOUTON ALERTE
- LAMPES EXTINCTION
- SIRENE Type ROBINET / Lampe Type FLASH
- SIRENE Type RESNAI
- MODELE SPECIFIQUE - SIRENE
- BATTERIE DECHARGEMENT A CUIVRE
- PRESSESTATIF/RETRANCE BORNES SPRINKLER
- ACTIVATEUR - BORNES DE RECHARGEMENT SPRINKLER ( RETOURNEMENT )
- FOC BATTERIE DE CHARGEMENT DE L'EXTINCTION



APPROUVE

<b>SOMELEC</b>		<b>ZI LAHMEYER INTERNATIONAL</b>		<b>STUDI INTERNATIONAL</b>		<b>DETECTION-PROTECTION INCENDIE</b>	
SOCIETE MAURITANNIENNE DE L'ELECTRICITE		INTERNATIONAL UNITEE MAINTENANCE		SIRENE		Schéma unifilaire	
EXTENSION DE LA CENTRALE DIESEL DE NOUADHIBOU		Type de Sirene : Sirene 220V		Type de Sirene : Sirene 220V		Sirene / Flash extinction	
REV.	PREP.	DSSS.	APPR.	STATUT	NOTE		
C	09/03/11	09/03/11	09/03/11	1			
B	23/07/09	23/07/09	23/07/09	2			
A	22/05/09	22/05/09	22/05/09	2			
				432			
				A3			
				220378 IM 8300 T 001 C			

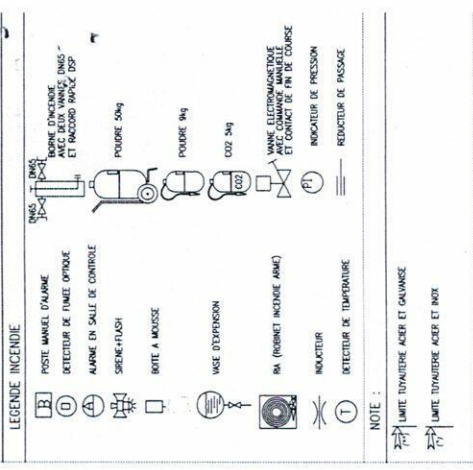






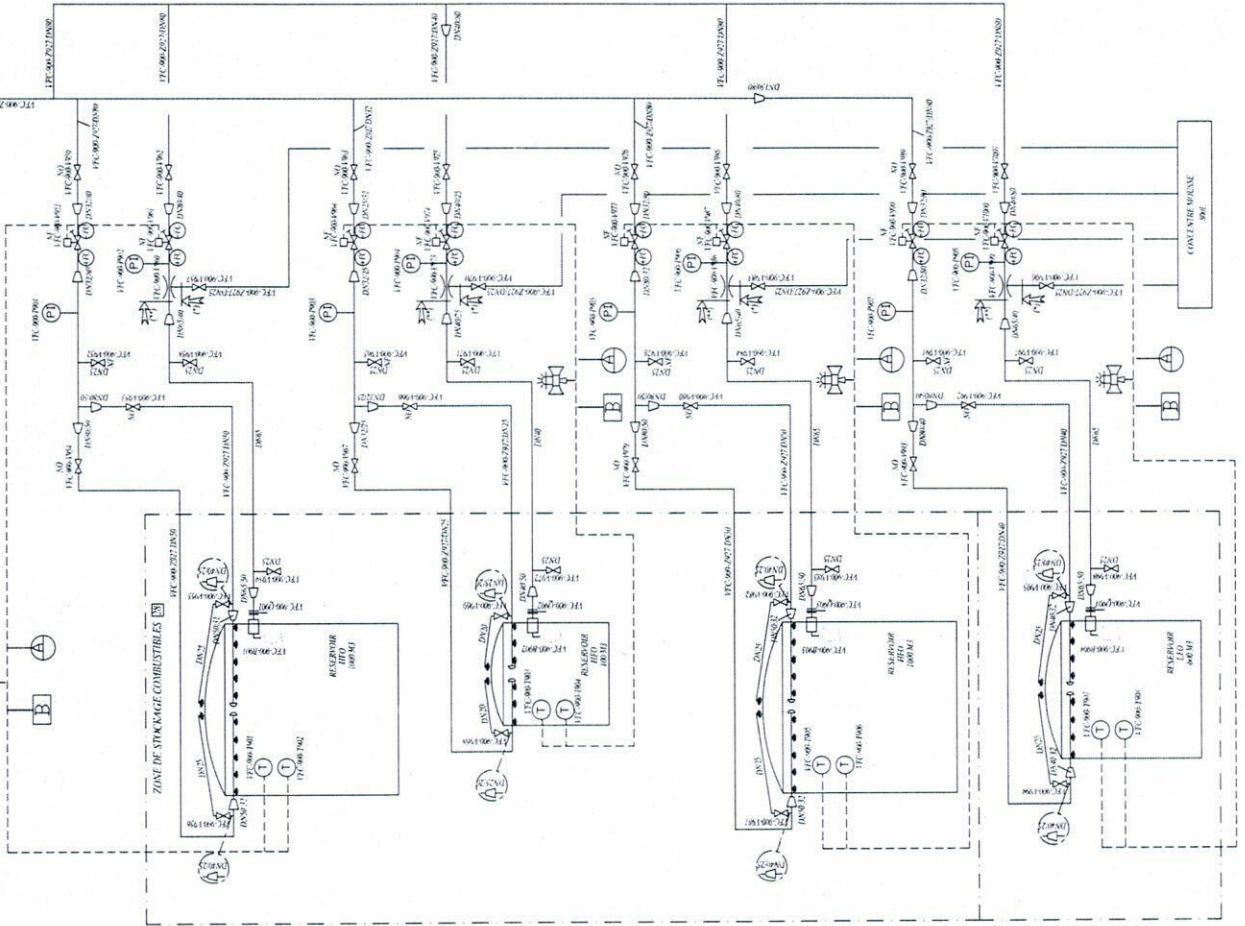
QUALITE TOUVERIE <=D550	DIN2440
QUALITE TOUVERIE >D550	DIN2440
CODE COULEUR ROUGE	3000 - ROUGE
CODE COULEUR BLEU	5000 - BLEU AZUL
CODE COULEUR JAUNE	6000 - BLEU CLAIR
CODE COULEUR VERT	7000 - BLEU CLAIR
CODE COULEUR ROUGE	8000 - BLEU CLAIR
LISTE DES EQUIPEMENTS	220378 IM 3520 R 002
SYMBOLISATION DES SCHEMAS FLUIDES	220378 IM 3000 L 001 (DAABB29902)
NOTE DE CALCUL	220378 IM 3520 J 001

REMARQUE  
 ○ DISPOSITIF OU MESURE LOCAL - PANNEAU LOCAL - NIVEAU DE CONTRÔLE COMMANDE  
 DES INFORMATIONS PLUS PRÉCISES CONCERNANT LES MODULES  
 SONT DONNÉES DANS LES SCHEMAS PROPRES À CHAQUE MODULE.  
 (C) TOUT LES INSTRUMENTS DE PRESSION  
 X SONT MURS D'UNE VANNE D'ISOLEMENT



NOTE  
 1 LAMPE TOUVERIE ACER ET GAUVISSE  
 2 LAMPE TOUVERIE ACER ET NOIR

SCHEMA CIRCUIT  
 PLAN DENSEMBLE  
 TOIR PL N° 199 R 001 22



**APPROUVE**

REVISIONS	REV. PREP. DES. APPR. INSTAINT
DATE	04/03/95
DESIGNATEUR	04/03/95
APPROUVE	04/03/95
REVISIONS	REV. PREP. DES. APPR. INSTAINT
DATE	04/03/95
DESIGNATEUR	04/03/95
APPROUVE	04/03/95
REVISIONS	REV. PREP. DES. APPR. INSTAINT
DATE	04/03/95
DESIGNATEUR	04/03/95
APPROUVE	04/03/95

REPUBLICQUE ISLAMIQUE DE MAURITANIE  
**SOMELEC**  
 SOCIETE MAURITANIEENNE DE L'ELECTRICITE  
 EXTENSION DE LA CENTRALE DIESEL DE NOUADHIBOU

**zi** LAHMEYER INTERNATIONAL  
**inn** INTERNATIONAL MONTAGE MAINTENANCE  
 Piece de Jointure de Mar. 32  
 1030 BRUYELLES, BELGIQUE  
 Tel. +32 2 755 94 15

PREPARE	04/03/95
DESINE	04/03/95
APPROUVE	04/03/95
DATE	04/03/95
DESIGNATEUR	04/03/95
APPROUVE	04/03/95
REVISIONS	REV. PREP. DES. APPR. INSTAINT
DATE	04/03/95
DESIGNATEUR	04/03/95
APPROUVE	04/03/95

DESIGN N° (ENTREPRISE) : 220378 IM 3593 R 001 2/2 C  
 N° de plan : 199 R 001 22  
 N° de plan : 199 R 001 22  
 N° de plan : 199 R 001 22