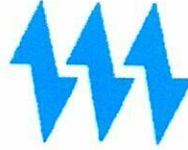


**SOMELEC**

Date : 11-01-2024

Page : 1/1

SOCIETE MAURITANIENNE D'ELECTRICITE  
 SOCIETE AU CAPITAL DE 14 736 416 590 MRU  
 siège social : Ilot "C"-Lot N°121 - Avenue Boubacar Ben Amer  
 Ksar - Nouakchott- Mauritanie  
 BP : 355 - Tél:(00 222)45 25 67 83/ FAX: (00 222)45 25 39 95  
 R.C.:N°35699/NIF 30500075  
 E-mail:somelec@somelec.mr

**Affichage N°****4763****Travaux des génies  
civils****DA N° 58-DCD/DENN/DER du  
13/12/2023****Date d'ouverture : Judi 18 Janvier 2024 à 12:00****Objet : Appel d'offres****Description : Construction de deux postes de distribution maçonnés à Riyadh et Tevragh Zeina**

Item	Désignation	Unité	Référence	Quantite
1	Construction d'un génie civil poste maçonné 6x4 m <sup>2</sup> (à Tevragh Zeina et Riyadh) suivant DQE et plan ci-joints	U		2
NB : - Voir le DQE & Plan ci-joints. - Le DQE renseigné + le plan cacheté sont obligatoires. - La visite des lieux obligatoire. - Pour la visite des lieu RDV le Mardi 16/01/2024 à 10H à la DAA.				

**Votre offre doit tenir compte des conditions suivantes :**

- 1) Les prix requis TVA comprise sont fermes et non révisables
- 2) Le délai d'option doit être de trois mois
- 3) Lieu de travaux : **Tevragh Zeina & Riyadh**
- 4) **Délai de execution : 1 mois**
- 5) Votre offre (technique et financière) **en deux copies** doit être présentée sous pli fermé avec mention << **Confidentiel et N° Affichage >> au siège de la Direction des Achats et Approvisionnements Judi 18 Janvier 2024 à 12:00** où elles seront ouvertes en présence des soumissionnaires qui les souhaitent.
- 6) Il est exigé de présenter une fiche technique ou un catalogue pour les produits/services proposés
- 7) Le soumissionnaire doit, s'il est nécessaire, présenter aux utilisateurs un échantillon du matériel proposé
- 8) La SOMELEC peut ne pas donner suite totalement ou partiellement à la présente consultation
- 9) La SOMELEC peut recourir à la procédure du moins disant par item
- 10) Tout fournisseur ne dispose pas d'un **code fournisseur SOMELEC** ne doit pas participer à cette consultation et son offre sera rejetée et toute offre non signée non cachetée sera rejetée

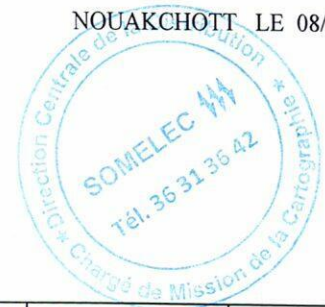
**N.B: Le dossier peut être retiré auprès du service des achats de la SOMELEC(DAA)**

**Directeur Central Approvisionnements et Moyens Généraux** *Arg*  
 Mohamed El Moctar Mohamed Mahmoud  
*11*  
*01*  
*24*

SOMELEC

Direction Centrale de la Distribution  
Charge de Mission de la Cartographie

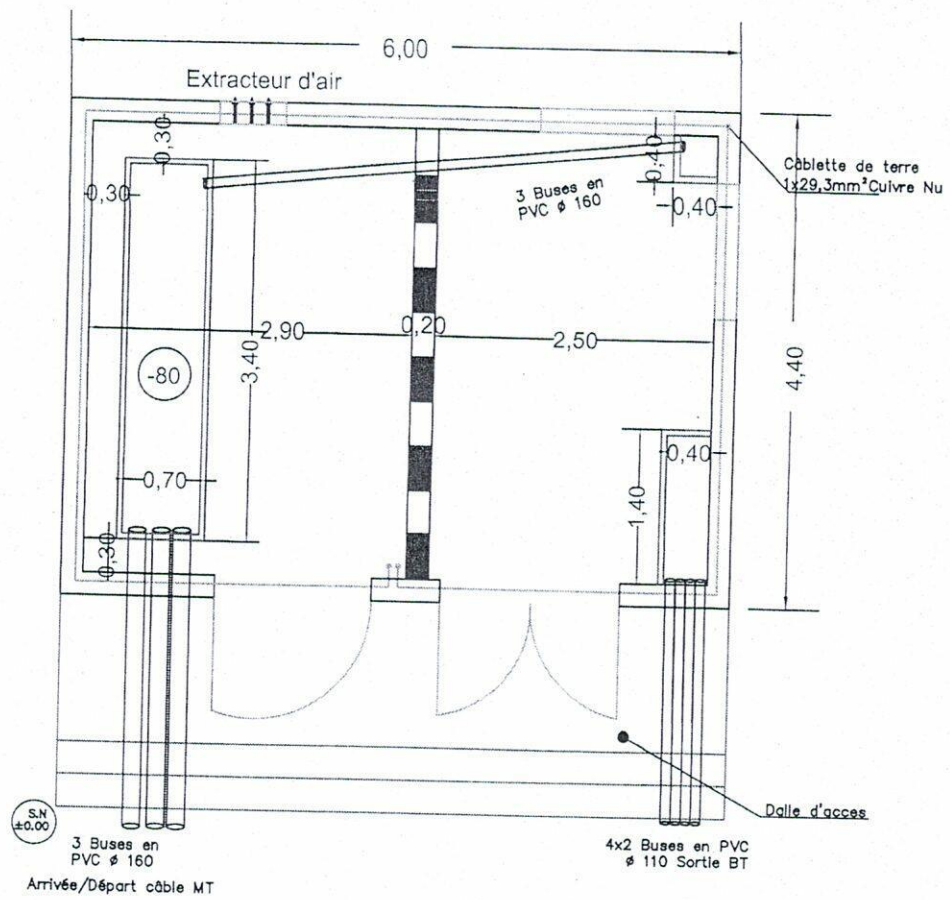
## DEVIS QUANTITATIF



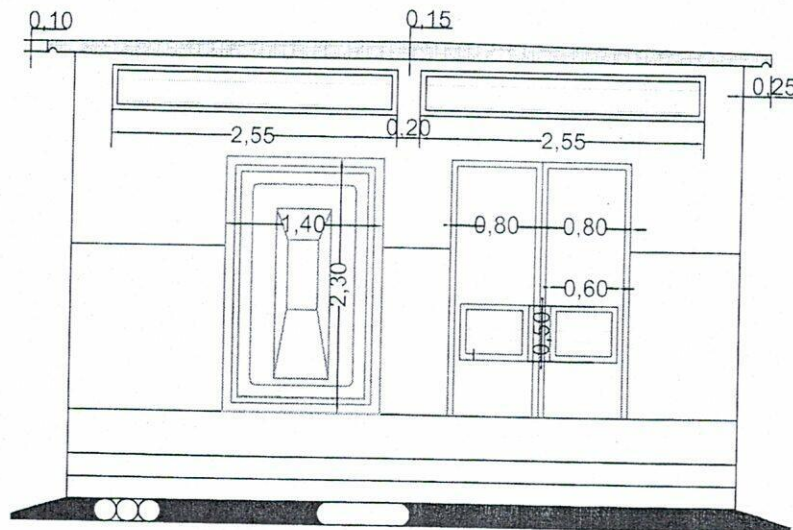
OBJET: Construction Génie Civil d'un poste HTA

N°	DESIGNATIONS	UNITE	QUANTITE	PRIX UNITAIRE	PRIX TOTAL
A	TERRASSEMENT				
	Décapage - Nivellement - Implantation	m <sup>2</sup>	24,6		
	Fouilles en tranchées	m <sup>3</sup>	12,48		
	Remblais aux droit de fondation	m <sup>3</sup>	7,30		
	SOUS TOTAL - A				
B	GROS -ŒUVRE				
	F/p Béton de propreté	m <sup>3</sup>	0,520		
	F/p Béton armé pour semelles Isolées	m <sup>3</sup>	0,392		
	F/p Sous bassement en Agglos plein de 20 cm	m <sup>2</sup>	1,5		
	F/p BA pour les chaînages	m <sup>3</sup>	1,664		
	F/p BA poteaux	m <sup>3</sup>	1,080		
	F/p Maçonnerie en élévation en agglos creux de 20	m <sup>2</sup>	63,175		
	F/p Agglos plein de 10 pour la construction des caniveaux	m <sup>2</sup>	7,280		
	F/p Dalle d'accès de 0,8/0,20 / 4,00 + 2 marches de 0,3 x 0,15 / 4m	U	1,00		
	F/p Plancher haut en dalle pleine épaisseur (0,15) au milieu en forme de pente sur les cotes de (0,8cm)	m <sup>2</sup>	26,40		
	F/p Enduit interieur et extérieur + sous plafond	m <sup>2</sup>	85,575		
	F/p Etancheite monocouche	m <sup>2</sup>	30,00		
	F/p Béton de forme Interieur	m <sup>3</sup>	1,350		
	F/p de pierre taillée sur la façade sur une hauteur de 1,20cm	m <sup>2</sup>	21,360		
	F/p Remblais sur le pourtour du poste	m <sup>3</sup>	1,400		
	SOUS TOTAL - B				
C	PEINTURE				
	F/p Lachaux + badigeonnage	m <sup>2</sup>	96,00		
	F/p Peinture interieure et exterieure + sous plafond	m <sup>2</sup>	120		
	F/p Peinture à la tyrolienne	m <sup>2</sup>	33,28		
	F/p Etancheite monocouche en Pax Alu	m <sup>2</sup>	31,60		
	SOUS TOTAL - C				
D	ELECTRICITE				
	F/p Tube isorange	ml	24		
	F/p Câblette cuivre 29,3mm <sup>2</sup> cuivre nu (circuit de terre)	ml	30		
	F/p Buse de Ø160 de 6ml	U	4		
	F/p Buse de Ø110 de 6ml	U	3		
	F/p Buse de Ø63 de 6ml	U	2		
	F/p Hublo étanche	U	2		
	F/p Câble VGE apparent 1,5mm <sup>2</sup> cuivre isolé	ml	10		
	F/p Barrette de neutre de terre	U	1		
	F/p Barrette de coupure	U	1		
	F/p Extracteur d'air 60/60	U	1		
	F/p Prises Encastrees	U	2		
	F/p Interrupteurs simple allumage	U	2		
	SOUS TOTAL - D				
E	MENUISERIE				
	F/p Porte métallique 0.80/0.80/230	U	1		
	F/p Porte métallique 1.40/230	U	1		
	F/p Grille d'aération 1,20/1.00	U	2		
	F/p Grille d'aération 0.40/ 2,55	U	2		
	F/p Ceinture en corniere de Ø 40 pour les caniveaux	ml	16,60		
	SOUS TOTAL - E				
	SOUS TOTAL 1				






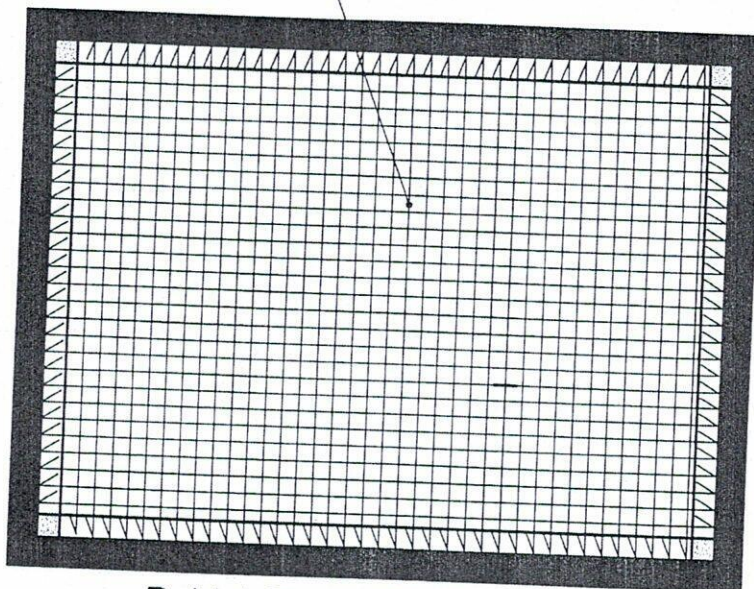
VUE EN PLAN



FACADE PRINCIPALE

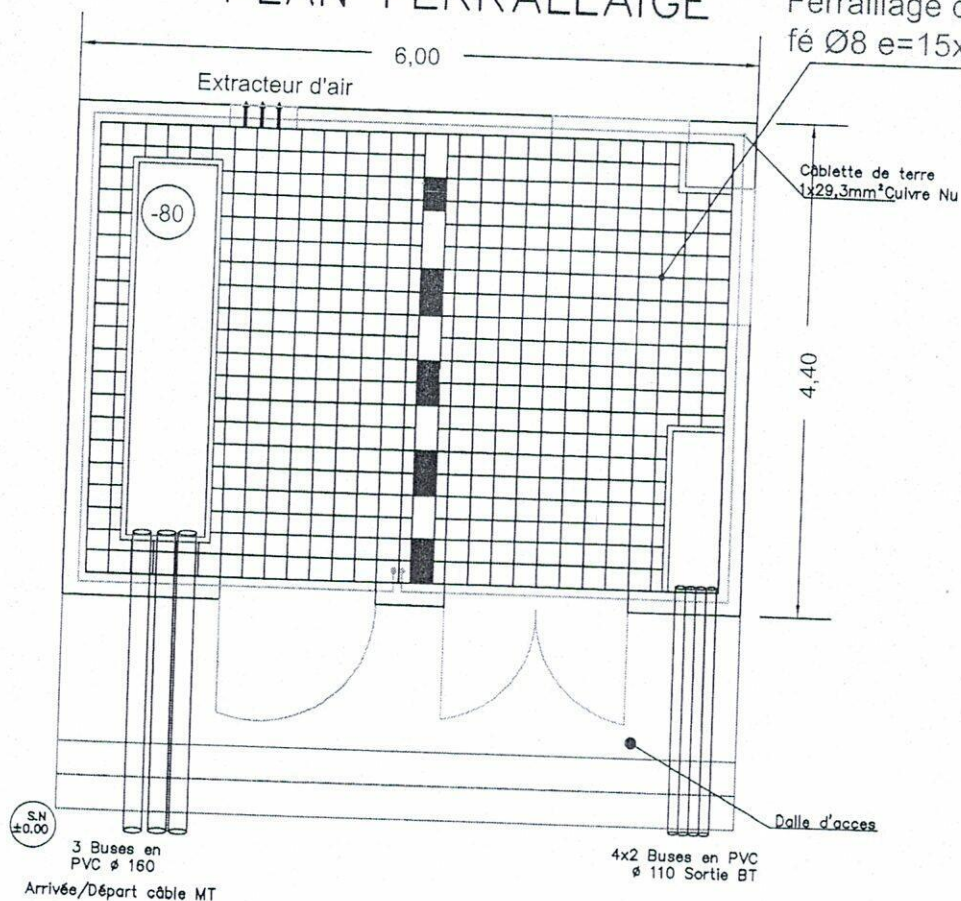
SOMELEC DCD Chargé de Mission de la Cartographie	 Nouakchott le 17-10-2022 Corrigé le 25-04-2023	PLAN GUIDE GENIE CIVIL POSTE MT/BT TYPE DISTRIBUTION PUBLIC	
		VUE PLAN - FACADE	Echelle 1/50

Ferrailage dalle supérieure  
fé Ø10 e=15x15



### DALLE SUPERIEURE PLAN FERRALLAIGE

Ferrailage dalle inférieure  
fé Ø8 e=15x15



### VUE EN PLAN DALLE INFERIEURE PLAN FERRALLAIGE

SOMELEC  
DCD  
Chargé de Mission  
de la Cartographie



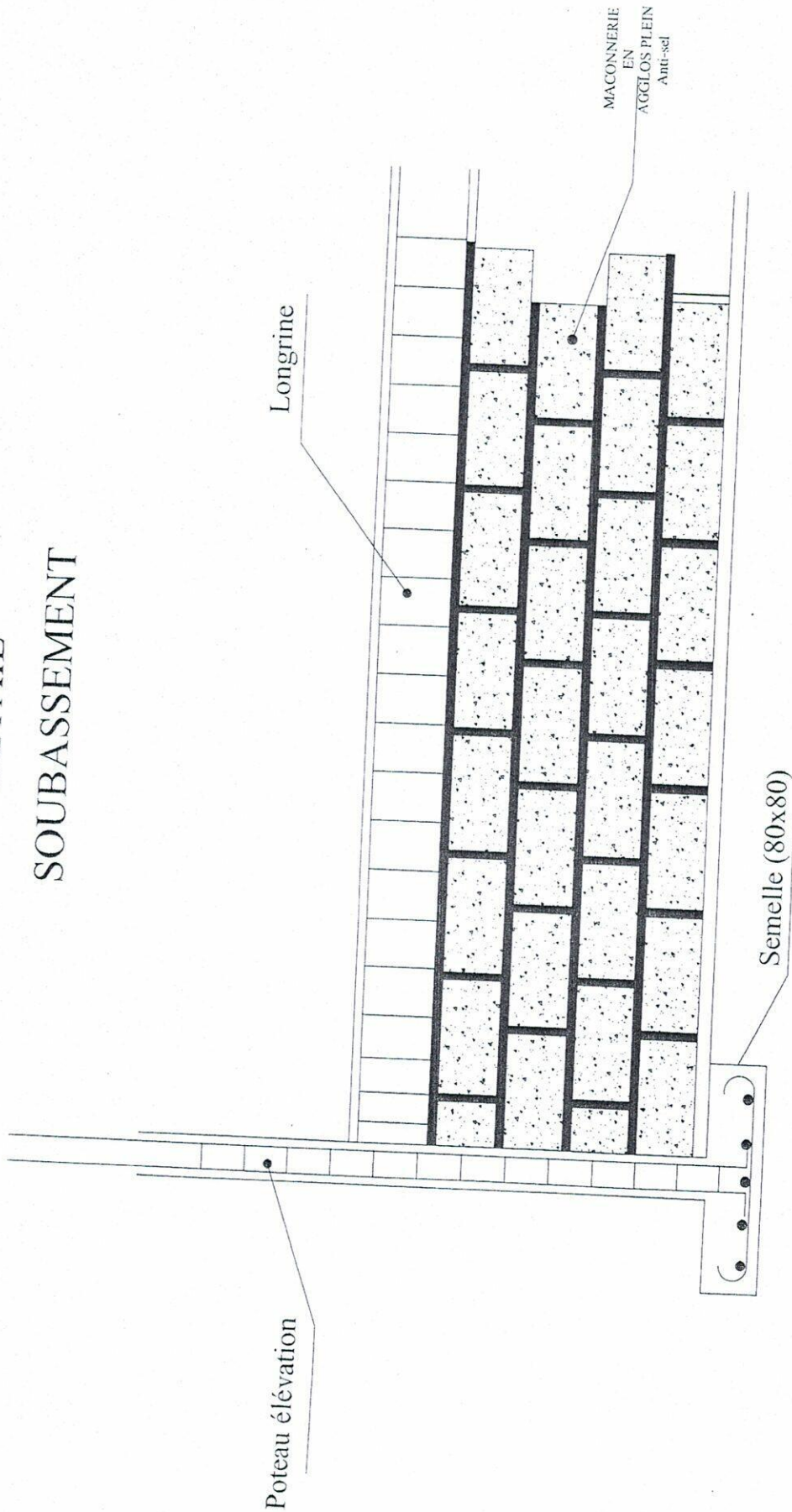
PLAN GUIDE GENIE CIVIL POSTE MT/BT  
TYPE DISTRIBUTION PUBLIC

Nouakchott le 17-10-2022  
Corrigé le 25-04-2023

VUE PLAN DALLE  
(INFERIEURE - SUPERIEURE)

Echelle 1/50

# DETAIL SOUBASSEMENT



REPUBLIQUE ISLAMIQUE DE MAURITANIE  
CONSEIL NATIONAL

**SOMELEC**

## DETAIL SOUBASSEMENT

PLAN N°:

ECHELLE:

DATE:

Financement

Bureau de Study

ENTREPRISE:

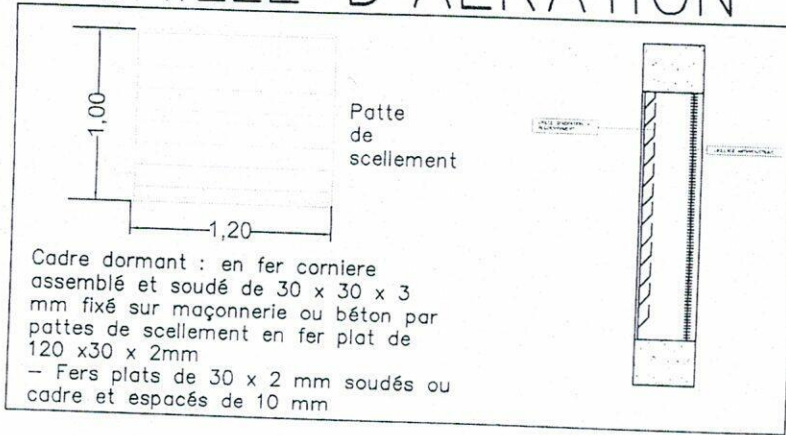
MODIFICATIONS

N°

DATE

MODIFICATION

# GRILLE D'AERATION



Ferrailage dalle superieure  
fé Ø10 e=15x15

