

SOCIETE MAURITANIENNE DE L'ELECTRICITE
 SOCIETE AU CAPITAL DE 8.653.486.407 UM
 Siège Social - Av. de l'Indépendance - Nouakchott
 BP:355 Tél 45 25 67 83 /45 25 42 80/ 45 29 03 89
 FAX 45 25 39 95 RC 35699
 somelec@somelec.mr
 Direction Achats & Approvisionnements
 Département Achats & Transit



Affichage N°

2990

DA N°

DA-02-22-DCC-PAIPObjet: **Demande de prix**

Nous vous demandons de nous soumettre votre offre pour la fourniture du matériel désigné ci-après :

Réfection du bureau

Désignation	Référence Article	Quantité
Travaux de réhabilitation d'un bureau à l'usine chinoise voir le devis quantitatif ,estimatif et plan ci joints		1
NB :La visite aura lieu le jeudi 12/05/2022 à l'usine chinoise à 10 h 00 mn		

Votre offre doit tenir compte des conditions suivantes :

- 1) Les prix requis TVA comprise sont fermes et non révisables
 2) Le délai d'option doit être de trois mois
 3) Les prix s'entendent : **RNM-RENDU A NOS MAGASINS**
 4) Lieu de livraison **USINE CHINOISE**

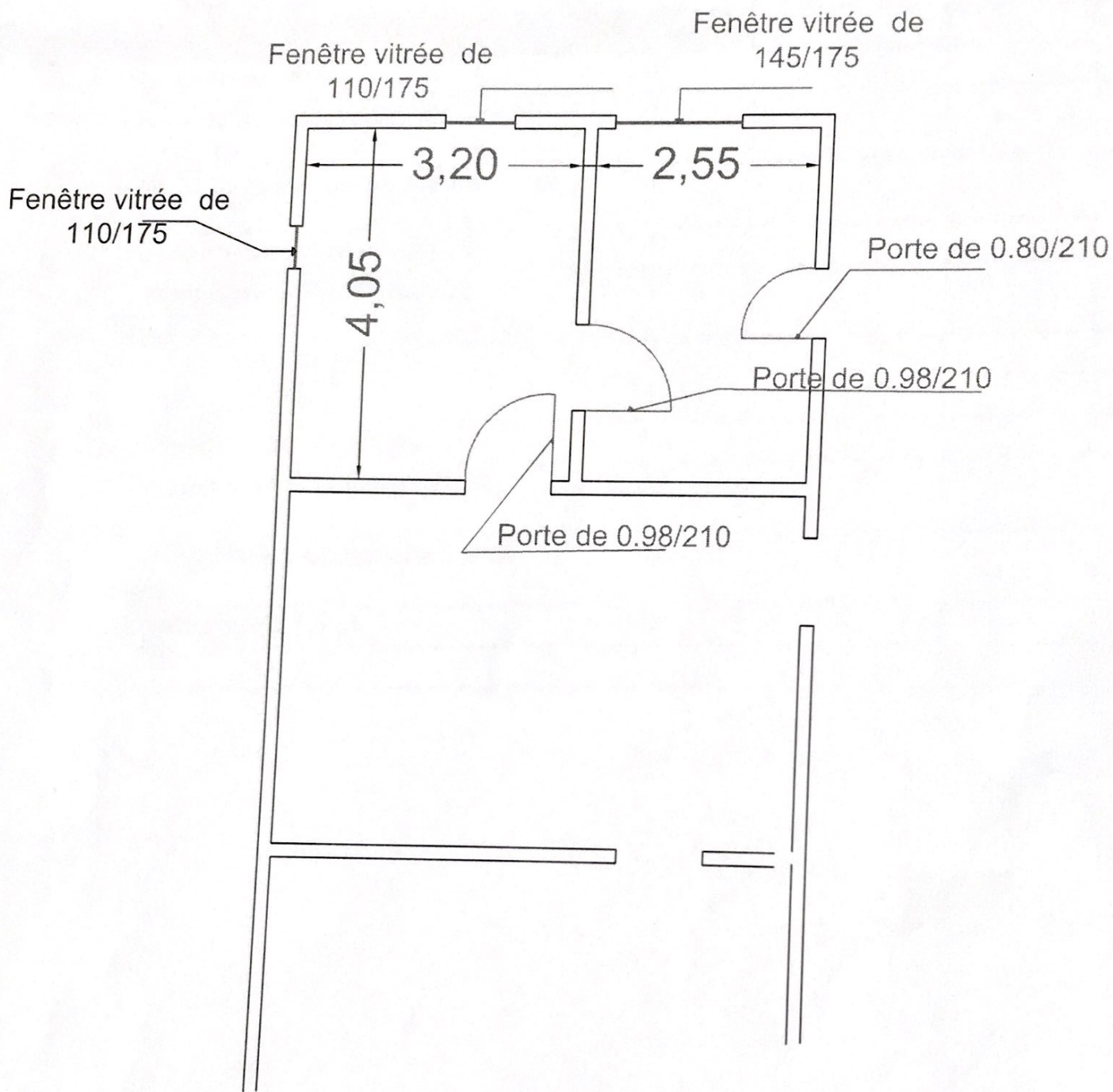
5) Délai de livraison :

- * Le dossier peut être retiré auprès du service des achats de la SOMELEC (DAA)
- * Votre offre doit être présentée sous pli fermé avec mention « Confidentiel et N° Affichage »
- * Le dossier peut être retiré auprès du service des achats de la SOMELEC (DAA)
- * Il est exigé de présenter une fiche technique ou un catalogue pour les produits/services proposés

Les offres doivent être présentées au siège de la Direction des Achats et Approvisionnements Le lundi, 16/05/2022 à 12:00 où elles seront ouvertes en présence des soumissionnaires qui le souhaitent.

- * Le soumissionnaire doit, sous peine de rejet, présenter aux utilisateurs un échantillon du matériel proposé.
- * La SOMELEC peut ne pas donner suite totalement ou partiellement à la présente consultation.
- * La SOMELEC peut recourir à la procédure du moins disant par item
- * Tout fournisseur n'ayant pas fourni au service des Achats un dossier complet comprenant le n° de son registre de commerce (RC), son Code contribuable, son Numéro d'Identification Fiscale (NIF) et son compte bancaire ne pourra pas participer à la soumission et son offre sera rejetée.

**** Sous peine de rejet, le matériel doit être disponible pour une livraison immédiate.**



Devis Quantitatif et Estimatif

Travaux de réhabilitation d' un Bureau à l'usine chinoise					
N°	Désignation	Unité	Quantité	PU	PT
A	Travaux				
1	Démontage porte existante	ff	1		
2	F et P une porte en Bois rouge de bonne qualité 0.9x2, 10	ff	1		
3	Démolition et création d une fenêtre de 1mx1m	U	1		
4	F et P une fenêtre en Alum de 1mx1m	U	1		
5	F et P rideau store de bonne qualité 2mx1m	U	1		
6	F et P carreaux 1ers choix	m ²	29		
7	F et P plinthe 1ers choix	ml	22		
8	Changement des prises électrique	U	3		
9	Peinture intérieure et extérieure (façade bureau)	m ²	80		
10	F et P deux Ampoules encastrables avec leur contact	U	2		
11	F et P climatiseur de 1.5 cv	U	1		
	TOTAL				