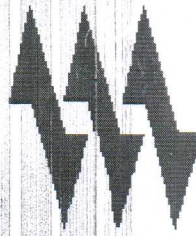


SOCIETE MAURITANIEENNE DE L'ELECTRICITE  
SOCIETE AU CAPITAL DE 8.653.486.407 UM  
Siège Social - Av. de l'Indépendance - Nouakchott  
BP:355 Tél 45 25 67 83 /45 25 42 80/ 45 29 03 89  
FAX 45 25 39 95 RC 35699  
somelec@somelec.mr  
Direction Achats & Approvisionnements  
Département Achats & Transit



Affichage N°

**2895**DA N° **DA-01-DCDC-DCBT-S-ARAFA****Objet: Demande de prix**

Nous vous demandons de nous soumettre votre offre pour la fourniture du matériel désigné ci-après :

**Séparation des bureaux centre ARAFAT 1**

| Désignation                                                                                             | Référence Article | Quantité |
|---------------------------------------------------------------------------------------------------------|-------------------|----------|
| RDC                                                                                                     |                   | 1,00     |
| Caisse                                                                                                  |                   | 1,00     |
| Séparation à réaliser en aluminium de bonne qualité fumée pour la salle voir le plan 1 hauteur de 1.8 m |                   | 10,00    |
| Fourniture et pose d'une porte en aluminium fumée création des 3 ouvertures avec fermeture              |                   | 2,00     |
| Deux barres seront renforcés la structure                                                               |                   | 1,00     |
| Fourniture et pose carreau meme couleur existant                                                        |                   | 1,00     |
| Fourniture et pose comptoir en aluminium de bonne qualité et rigide                                     |                   | 32,00    |
| Bureau d'accueil ( séjour actuel )                                                                      |                   | 2,00     |
| Séparation à réaliser en aluminium de bonne qualité pour la salle voir le plan 2 hauteur de 1.8m        |                   | 6,00     |
| Fourniture et pose d'une porte en aluminium fumée                                                       |                   | 1,00     |
| Conformement la DQE et le plan ci joints                                                                |                   | 1,00     |
|                                                                                                         |                   |          |

Objet: **Demande de prix**

Nous vous demandons de nous soumettre votre offre pour la fourniture du matériel désigné ci-après :

**Séparation des bureaux centre ARAFAT 1**

| Désignation | Référence Article | Quantité |
|-------------|-------------------|----------|
|-------------|-------------------|----------|

**Votre offre doit tenir compte des conditions suivantes :**

- 1) Les prix requis TVA comprise sont fermes et non révisables
- 2) Le délai d'option doit être de trois mois
- 3) Les prix s'entendent : **RNM-RENDU A NOS MAGASINS**
- 4) Lieu de livraison **ARAFAT 1**

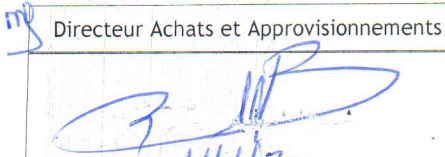
**5) Délai de livraison : Immédiat**

- \* Le dossier peut être retiré auprès du service des achats de la SOMELEC (DAA)
- \* Votre offre doit être présentée sous pli fermé avec mention « Confidentiel et N° Affichage »
- \* Le dossier peut être retiré auprès du service des achats de la SOMELEC (DAA)
- \* Il est exigé de présenter une fiche technique ou un catalogue pour les produits/services proposés

**Les offres doivent être présentées au siège de la Direction des Achats et Approvisionnements Le jeudi, 13/01/2022 à 12:00** où elles seront ouvertes en présence des soumissionnaires qui le souhaitent.

- \* Le soumissionnaire doit, sous peine de rejet, présenter aux utilisateurs un échantillon du matériel proposé.
- \* La SOMELEC peut ne pas donner suite totalement ou partiellement à la présente consultation.
- \* La SOMELEC peut recourir à la procédure du moins disant par item
- \* Tout fournisseur n'ayant pas fourni au service des Achats un dossier complet comprenant le n° de son registre de commerce (RC), son Code contribuable, son Numéro d'Identification Fiscale (NIF) et son compte bancaire ne pourra pas participer à la soumission et son offre sera rejetée.

**\*\* Sous peine de rejet, le matériel doit être disponible pour une livraison immédiate.**

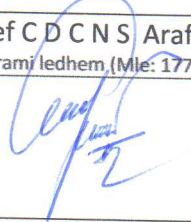

  
Directeur Achats et Approvisionnements  
11/1/22





|                                                          |
|----------------------------------------------------------|
| <b>DEMANDE D'APPROVISIONNEMENT N° : 01 – DCDC/DCBT/S</b> |
| Equipement concerné:                                     |
| Délai : Immédiat                                         |

| Item | Désignation                                               | Unité | Quantité |
|------|-----------------------------------------------------------|-------|----------|
|      | RDC                                                       |       |          |
|      | Caisse                                                    |       |          |
|      | Bureau d'ordres                                           |       |          |
|      | Etage 1                                                   |       |          |
|      | Bureau Chef de recouvrement                               |       |          |
|      | Fourniture et Pose Tables 2mx1.5m Chaises et Armoire      |       | 1        |
|      | Bureau chef de Facturation                                |       |          |
|      | Fourniture et Pose Tables 2mx1.5m Chaises et Armoire      |       | 1        |
|      | Bureau de saisies                                         |       |          |
|      | Fourniture et Pose Tables de sesi de 3mx2m                |       | 1        |
|      | Bureau de chef Magasin                                    |       |          |
|      | Bureau chef centre                                        |       |          |
|      | Fourniture et Pose 3 fauteuils d'accueil + table          |       | 1        |
|      | Fourniture et Pose de un équipement de un bureau complet  |       | 1        |
|      | salle                                                     |       |          |
|      | Bureau                                                    |       |          |
|      | Etage2                                                    |       |          |
|      | Deux bureau                                               |       |          |
|      | Fourniture et Pose Rideau Double store enrouleur de 2mx1m |       | 16       |
|      | Bureau d'acceuil (séjour actuel)                          |       |          |
|      | Fourniture et Pose banquette                              |       | 3        |
|      | Fourniture et Pose de 4 chaises                           |       |          |
|      | Fourniture et Pose écran de 42                            |       | 1        |

|                                                                                     |                                                                                     |                                                       |                   |
|-------------------------------------------------------------------------------------|-------------------------------------------------------------------------------------|-------------------------------------------------------|-------------------|
| Chef C D C N S Arafat 1<br>Hadram/ ledhem (Mle: 1777)                               | DCBT<br>Med Val Delloul (MLE : 1557)                                                | Directeur Tutelle<br>Med el Moctar O M. Mahmoud (Mle) | Directeur Général |
|  |  |                                                       |                   |



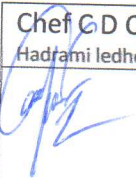

UR:710

OT:

/ /2021

|                                                          |
|----------------------------------------------------------|
| <b>DEMANDE D'APPROVISIONNEMENT N° : 01 – DCDC/DCBT/S</b> |
| Equipement concerné:                                     |
| Délai : Immédiat                                         |

| Item | Désignation                                            | Unité | Quantité |
|------|--------------------------------------------------------|-------|----------|
|      | RDC                                                    |       |          |
|      | Caisse                                                 |       |          |
|      | Fourniture et pose carreau meme couleur que l'existant | M2    | 32       |
|      | Bureau d'accueil (séjour actuel)                       |       |          |
|      | Bureau de saisies                                      |       |          |
|      | Fourniture et pose carreau meme couleur que l'existant | M2    | 20       |
|      | Bureau Chef de recouvrement                            |       |          |
|      | Fourniture et pose carreau meme couleur que l'existant | M2    | 16       |
|      | Bureau chef de Facturation                             |       |          |
|      | Fourniture et pose carreau meme couleur que l'existant | M2    | 16       |
|      | Bureau chef centre                                     |       |          |
|      | Fourniture et pose carreau meme couleur que l'existant | M2    | 60       |
|      | salle                                                  |       |          |
|      | Fourniture et pose carreau meme couleur que l'existant | M2    | 60       |
|      | Bureau                                                 |       |          |
|      | Fourniture et pose carreau meme couleur que l'existant | M2    | 16       |
|      | Etage 2                                                |       |          |
|      | Fourniture et pose carreau meme couleur que l'existant | M2    | 40       |

|                                                                                                                                          |                                                                                                                             |                                                           |                       |
|------------------------------------------------------------------------------------------------------------------------------------------|-----------------------------------------------------------------------------------------------------------------------------|-----------------------------------------------------------|-----------------------|
| Chef CDCNS Arafat 1<br>Hadrani ledhem (Mle: 1777)<br> | DCBT<br>Med Val Delloul (MLE : 1557)<br> | Directeur Tutelle<br>Med el Moctar O M. Mahmoud (Mle)<br> | Directeur Général<br> |
|------------------------------------------------------------------------------------------------------------------------------------------|-----------------------------------------------------------------------------------------------------------------------------|-----------------------------------------------------------|-----------------------|





87/1/22

UR:710

OT:

/ /2021

### DEMANDE D'APPROVISIONNEMENT N° : 01 – DCDC/DCBT/S

Equipement concerné:

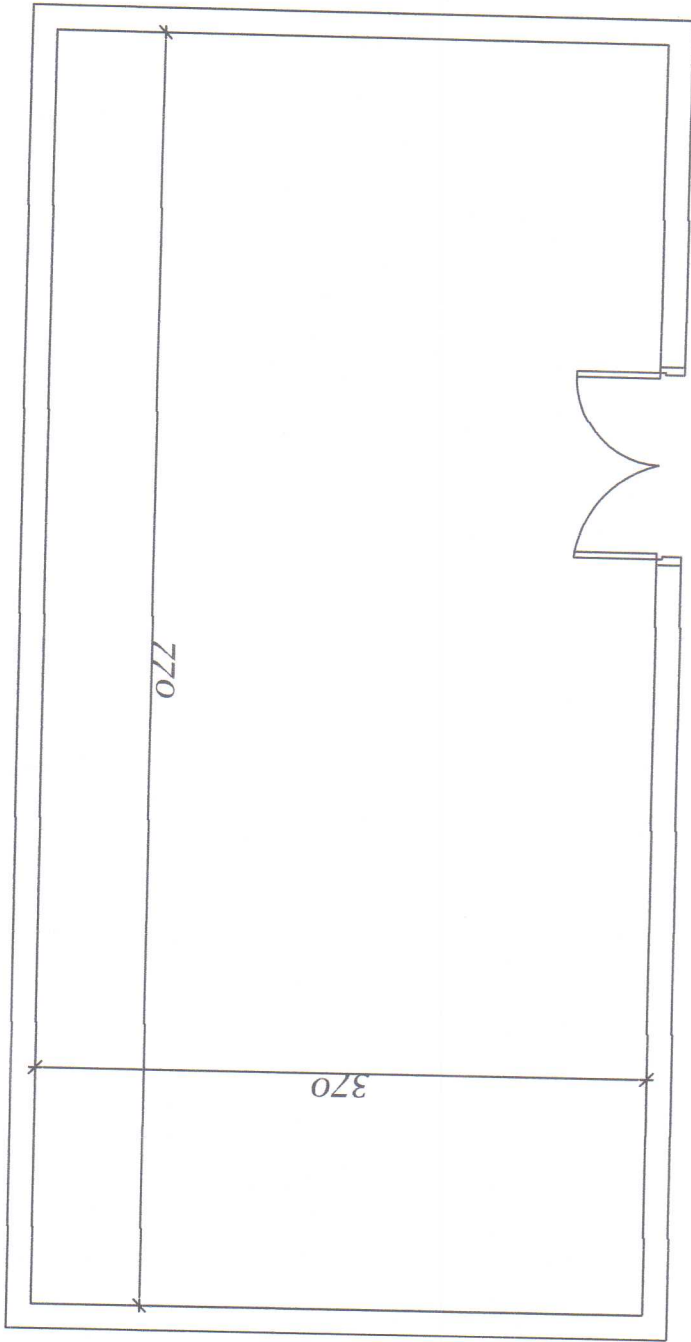
Délai : Immédiat

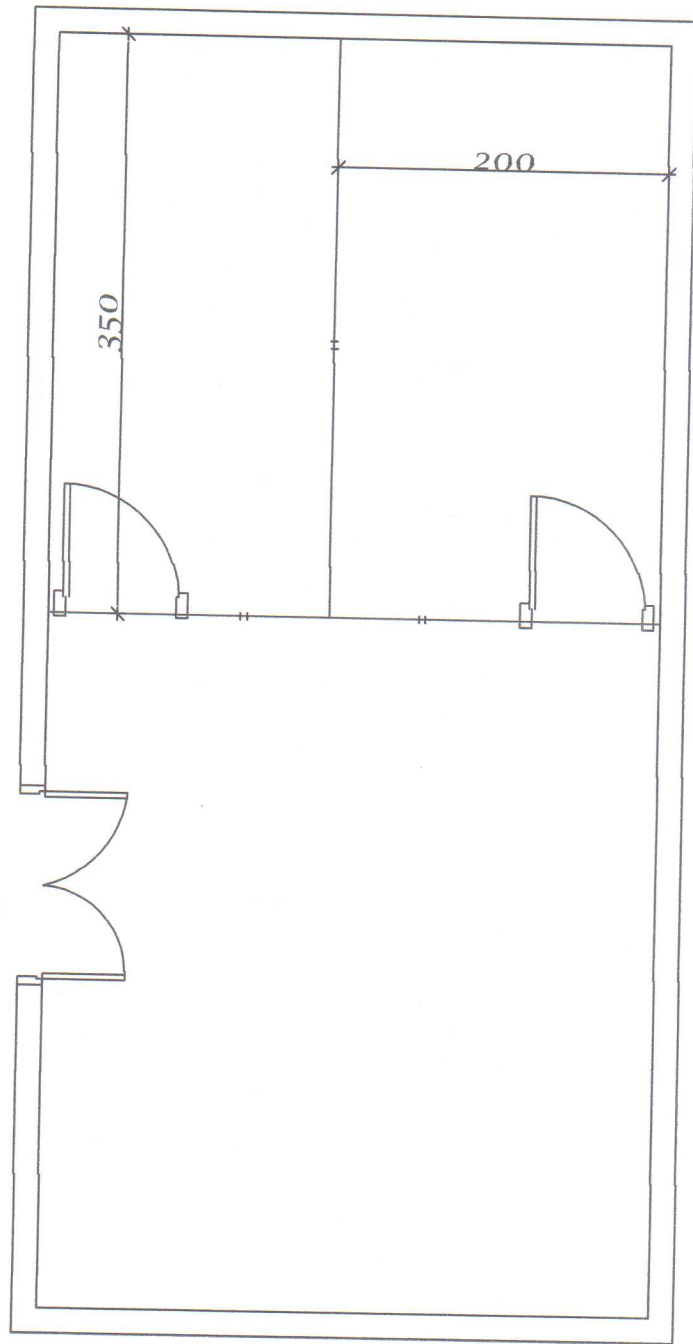
| Item | Désignation                                                                                            | Unité | Quantité |
|------|--------------------------------------------------------------------------------------------------------|-------|----------|
|      | RDC                                                                                                    |       |          |
|      | Caisse                                                                                                 |       |          |
|      | Separation a realiser en aluminium de bonne qualite fumee pour la salle voir le plan 1 hauteur de 1.8m | ml    | 10       |
|      | Fourniture et pose d'une porte en alaminium fumees                                                     | u     | 2        |
|      | Creation des 3 ouvertures avec fermeture                                                               | ff    | 1        |
|      | Deux barres seront renforcees la structure                                                             | ff    | 1        |
|      | Fourniture et pose carreau meme couleur que l'existant                                                 | M2    | 32       |
|      | Fourniture et pose copmtoir en aluminium de bonne qualite et rigide                                    | u     | 2        |
|      | Bureau d'acceuil (séjour actuel)                                                                       |       |          |
|      | Separation a realiser en aluminium de bonne qualite pour la salle voir le plan 2 hauteur de 1.8m       | MI    | 6        |
|      | Fourniture et pose d'une porte un alaminium fumees                                                     | u     | 1        |

|                                                       |                                      |                                                       |                   |
|-------------------------------------------------------|--------------------------------------|-------------------------------------------------------|-------------------|
| Chef C D C N S Arafat 1<br>Hadrami ledhem (Mle: 1777) | DCBT<br>Med Val Delloul (MLE : 1557) | Directeur Tutelle<br>Med el Moctar O M. Mahmoud (Mle) | Directeur Général |
|                                                       |                                      | <br>23<br>12<br>21                                    |                   |

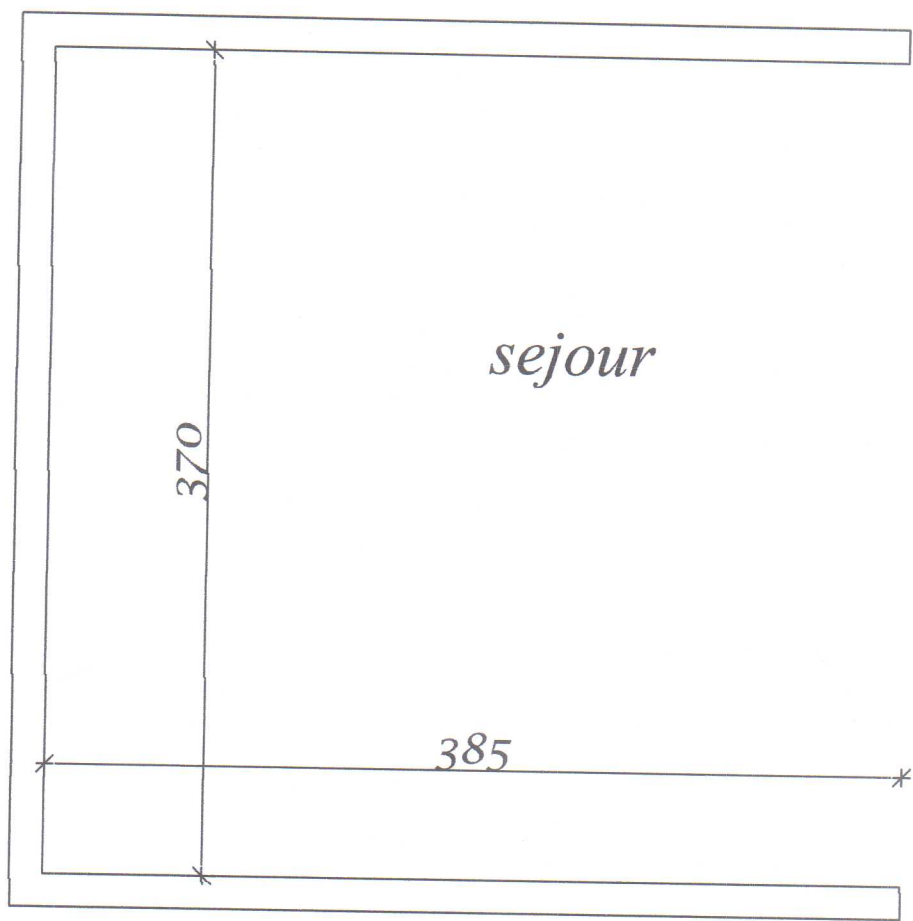


*Plan1 RDC(caisse)*





*Plan 1RDC(casse pr)*



*Plan 2 RDC(d accueil)*





UR:710

OT:

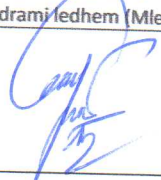
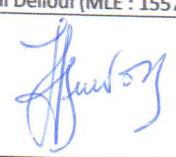
/ /2021

**DEMANDE D'APPROVISIONNEMENT N° : 01 – DCDC/DCBT/S**

Equipement concerné:

Délai : Immédiat

| Item | Désignation                               | Unité | Quantité |
|------|-------------------------------------------|-------|----------|
|      | RDC                                       |       |          |
|      | Caisse                                    |       |          |
|      | Fourniture et Pose climatiseurs de 1.5 cv |       | 2        |
|      | Bureau d'ordres                           |       |          |
|      | Fourniture et Pose climatiseurs de 1.5 cv |       | 2        |
|      | Etage 1                                   |       |          |
|      | Bureau Chef de recouvrement               |       |          |
|      | Fourniture et Pose climatiseurs de 1.5 cv |       | 1        |
|      | Bureau chef de Facturation                |       |          |
|      | Fourniture et Pose climatiseurs de 1.5 cv |       | 1        |
|      | Bureau de saisies                         |       |          |
|      | Fourniture et Pose climatiseurs de 1.5 cv |       | 1        |
|      | Bureau de chef Magasin                    |       |          |
|      | Fourniture et Pose climatiseurs de 1.5 cv |       | 1        |
|      | Bureau chef centre                        |       |          |
|      | Fourniture et Pose climatiseurs de 1.5 cv |       | 2        |
|      | salle                                     |       |          |
|      | Fourniture et Pose climatiseurs de 1.5 cv |       | 2        |
|      | Fourniture et Pose climatiseurs de 1.5 cv |       | 1        |
|      | Etage2                                    |       |          |
|      | Fourniture et Pose climatiseurs de 1.5 cv |       | 2        |
|      | Bureau d'accueil (séjour actuel)          |       |          |

|                                                                                     |                                                                                     |                                                       |                   |
|-------------------------------------------------------------------------------------|-------------------------------------------------------------------------------------|-------------------------------------------------------|-------------------|
| Chef CDCNS Arafat 1<br>Hadrami Iedhem (Mle: 1777)                                   | DCBT<br>Med Val Delloul (MLE : 1557)                                                | Directeur Tutelle<br>Med el Moctar O M. Mahmoud (Mle) | Directeur Général |
|  |  |                                                       |                   |

|          |                                                                            |    |    |  |  |
|----------|----------------------------------------------------------------------------|----|----|--|--|
| 2.7      | Bureau d'ordres                                                            |    |    |  |  |
| 2.8      | Fourniture et pose comptoir en aluminium de bonne qualité et rigide de 6ml | U  | 1  |  |  |
| 2.9      | Réhabilitation des portes métallique                                       | U  | 2  |  |  |
| 2.10     | Fourniture et pose climatiseurs de 1.5 cv                                  | U  | 2  |  |  |
| 2.11     | Fourniture et installation cameras sur le réseau existant                  | U  | 2  |  |  |
| <b>B</b> | <b>ETAGE1</b>                                                              |    |    |  |  |
| <b>3</b> | <b>Bureau chef de recouvrement</b>                                         |    |    |  |  |
| 3.1      | Fourniture et pose carreau même couleur que 1 existant                     | m2 | 16 |  |  |
| 3.2      | Fourniture et pose climatiseurs de 1.5 cv                                  | U  | 1  |  |  |
| 3.3      | Fourniture et pose tables de 2mx1.5m, chaises et Armoire                   | U  | 1  |  |  |
| <b>4</b> | <b>Bureau chef de facturation</b>                                          |    |    |  |  |
| 4.1      | Fourniture et pose carreau même couleur que 1 existant                     | m2 | 16 |  |  |
| 4.2      | Fourniture et pose climatiseurs de 1.5 cv                                  | U  | 1  |  |  |
| 4.3      | Fourniture et pose tables de 2mx1.5m, chaises et Armoire                   | U  | 1  |  |  |
| <b>5</b> | <b>Bureau de saisies</b>                                                   |    |    |  |  |
| 5.1      | Fourniture et pose table de sesi de 3mx2m                                  | U  | 1  |  |  |
| 5.2      | Fourniture et pose carreau même couleur que 1 existant                     | m2 | 20 |  |  |
| 5.3      | Fourniture et installation ordinateurs fixe de bonne qualité               | U  | 4  |  |  |
| 5.4      | Fourniture et pose climatiseurs de 1.5 cv                                  | U  | 1  |  |  |
| <b>6</b> | <b>Bureau chef Magasin</b>                                                 |    |    |  |  |
| 6.1      | Fourniture et pose Armoire de 12m2 en Acier bonne qualité                  | U  | 1  |  |  |
| 6.2      | Fourniture et installation cameras sur le réseau existant                  | U  | 2  |  |  |
| 6.3      | Fourniture et pose climatiseurs de 1.5 cv                                  | U  | 1  |  |  |
| 6.4      | Fourniture et installation ordinateurs fixe de bonne qualité               | U  | 1  |  |  |
| <b>7</b> | <b>Bureau chef centre</b>                                                  |    |    |  |  |
| 7.1      | Fourniture et pose carreau même couleur que 1 existant                     | m2 | 60 |  |  |
| 7.2      | Fourniture et pose climatiseurs de 1.5 cv                                  | U  | 2  |  |  |
| 7.3      | Fourniture et pose 3 fauteuils d'accueil + table                           | ff | 1  |  |  |
| 7.4      | Fourniture et pose de un équipement de un bureau complet                   | U  | 1  |  |  |
| <b>8</b> | <b>Salle</b>                                                               |    |    |  |  |
| 8.1      | Fourniture et pose carreau même couleur que 1 existant                     | m2 | 60 |  |  |
| 8.2      | Fourniture et pose climatiseurs de 1.5 cv                                  | U  | 2  |  |  |



|      |                                                           |    |    |  |  |
|------|-----------------------------------------------------------|----|----|--|--|
| 9    | Bureau                                                    |    |    |  |  |
| 9.1  | Fourniture et pose carreau même couleur que 1 existant    | m2 | 16 |  |  |
| 9.2  | Fourniture et pose climatiseurs de 1.5 cv                 | U  | 1  |  |  |
| C    | ETAGE2                                                    |    |    |  |  |
| 10   | Deux Bureau                                               |    |    |  |  |
| 10.1 | Fourniture et pose carreau même couleur que 1             | m2 | 40 |  |  |
| 10.2 | Fourniture et pose climatiseurs de 1.5 cv                 | U  | 2  |  |  |
| 10.3 | Fourniture et pose Rideau double store enrouleur de 2mx1m | U  | 16 |  |  |
|      |                                                           |    |    |  |  |

*JK*



Société Mauritanienne d'électricité SOMELEC

Travaux de réhabilitation du centre Arafat1

Devis Quantitatif et Estimatif

| N°   | Désignation                                                                                            | U  | Qté | P.U | P. T. |
|------|--------------------------------------------------------------------------------------------------------|----|-----|-----|-------|
| A    | RDC                                                                                                    |    |     |     |       |
| 1    | Caisse                                                                                                 |    |     |     |       |
| 1.1  | Séparation a réaliser en aluminium de bonne qualité fumée pour la salle voir le plan 1 hauteur de 1.8m | ml | 10  |     |       |
| 1.2  | Fourniture et pose d une porte en aluminium fumée                                                      | U  | 2   |     |       |
| 1.3  | Création des 3 ouvertures avec fermeture                                                               | ff | 1   |     |       |
| 1.4  | Deux barres seront renforcés la structure                                                              | ff | 1   |     |       |
| 1.5  | Fourniture et pose carreau même l existant                                                             | m2 | 32  |     |       |
| 1.6  | Fourniture et pose climatiseurs de 1.5 cv                                                              | U  | 2   |     |       |
| 1.7  | Fourniture et installation ordinateurs fixe de bonne qualité                                           | U  | 2   |     |       |
| 1.8  | Fourniture et installation cameras sur le réseau existant                                              | U  | 3   |     |       |
| 1.9  | Fourniture et pose comptoir en aluminium de bonne qualité et rigide                                    | U  | 2   |     |       |
| 1.10 | Fourniture et pose tables(2) et chaises (2) de bonne qualité                                           | U  | 2   |     |       |
| 1.11 | Fourniture et pose banquette                                                                           | U  | 4   |     |       |
| 2    | Bureau d'accueil (séjour actuel)                                                                       |    |     |     |       |
| 2.1  | Séparation a réaliser en aluminium de bonne qualité pour la salle voir le plan 2 hauteur de 1.8m       | ml | 6   |     |       |
| 2.2  | Fourniture et pose d une porte en aluminium fumée                                                      | U  | 1   |     |       |
| 2.3  | Fourniture et pose banquette                                                                           | U  | 3   |     |       |
| 2.4  | Fourniture et pose écran de 42                                                                         | U  | 1   |     |       |
| 2.5  | Fourniture et pose comptoir en aluminium de bonne qualité et rigide                                    | U  | 1   |     |       |
| 2.5  | Création des ouvertures avec fermeture                                                                 | U  | 2   |     |       |
| 2.6  | Fourniture et pose climatiseurs de 1.5 cv                                                              | U  | 1   |     |       |