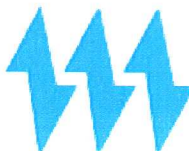


SOMELEC

Date : 17-11-2022

Page : 1/1

SOCIETE MAURITANIENNE D'ELECTRICITE
 SOCIETE AU CAPITAL DE 14 736 416 590 MRU
 siège social : Ilot "C"-Lot N°121 - Avenue Boubacar Ben Amer
 Ksar - Nouakchott- Mauritanie
 BP : 355 - Tél:(00 222)45 25 67 83/ FAX: (00 222)45 25 39 95
 R.C.:N°35699/NIF 30500075
 E-mail:somelec@somelec.mr

**Affichage N° 3518**

DA N° 39-DCD-DENN-DER

Date d'ouverture : **Jeu**di 24 Novembre
 2022 à 12:00

Objet : Demande de prix
 Construction génie civil d'un poste maçonné à Nouadhibou.

Item	Désignation	Unité	Référence	Quantite
1	Construction d'un génie civil poste maçonné 7.4x4 m2 suivant DQE et plan ci-joint . Lieu géographique : à coté du P16 (Virage Cansado)	U		1
NB : Le DQE renseigné + le plan cacheté sont obligatoires.				

votre offre doit tenir compte des conditions suivantes :

1) les prix requis TVA comprise sont fermes et non révisables 2) le délai d'option doit être de trois mois

3) Lieu de travaux **Nouadhibou**

4) **Délai de execution :**

- o le dossier peut être retiré auprès du service des achats de la SOMELEC (DAA)
- o Votre offre doit être présentée sous pli fermé avec mention << Confidentiel et N° Affichage >>
- o IL est exigé de présenter une fiche technique ou une catalogue pour les produits/services proposés
- Les offres doivent être présentées au siège de la Direction des Achats et Approvisionnements Jeudi 24 Novembre 2022 à 12:00** où elles seront ouvertes en présence des soumissionnaires qui le souhaitent.
- o le soumissionnaire doit, sous peine de rejet, présenter aux utilisateurs un échantillon du matériel proposé.
- o la SOMELEC peut ne pas donner suite totalement ou partiellement à la présente consultation
- o la SOMELEC peut recourir à la procédure du moins disant par item.
- o Tout fournisseur n'ayant pas fourni au service des achats un dossier complet comprenant le n° de son registre de commerce (RC), son Code contribuable, son Numero d'Identification Fiscale (NIF) et son compte bancaire ne pourra pas participer à la soumission et son offre sera rejetée.

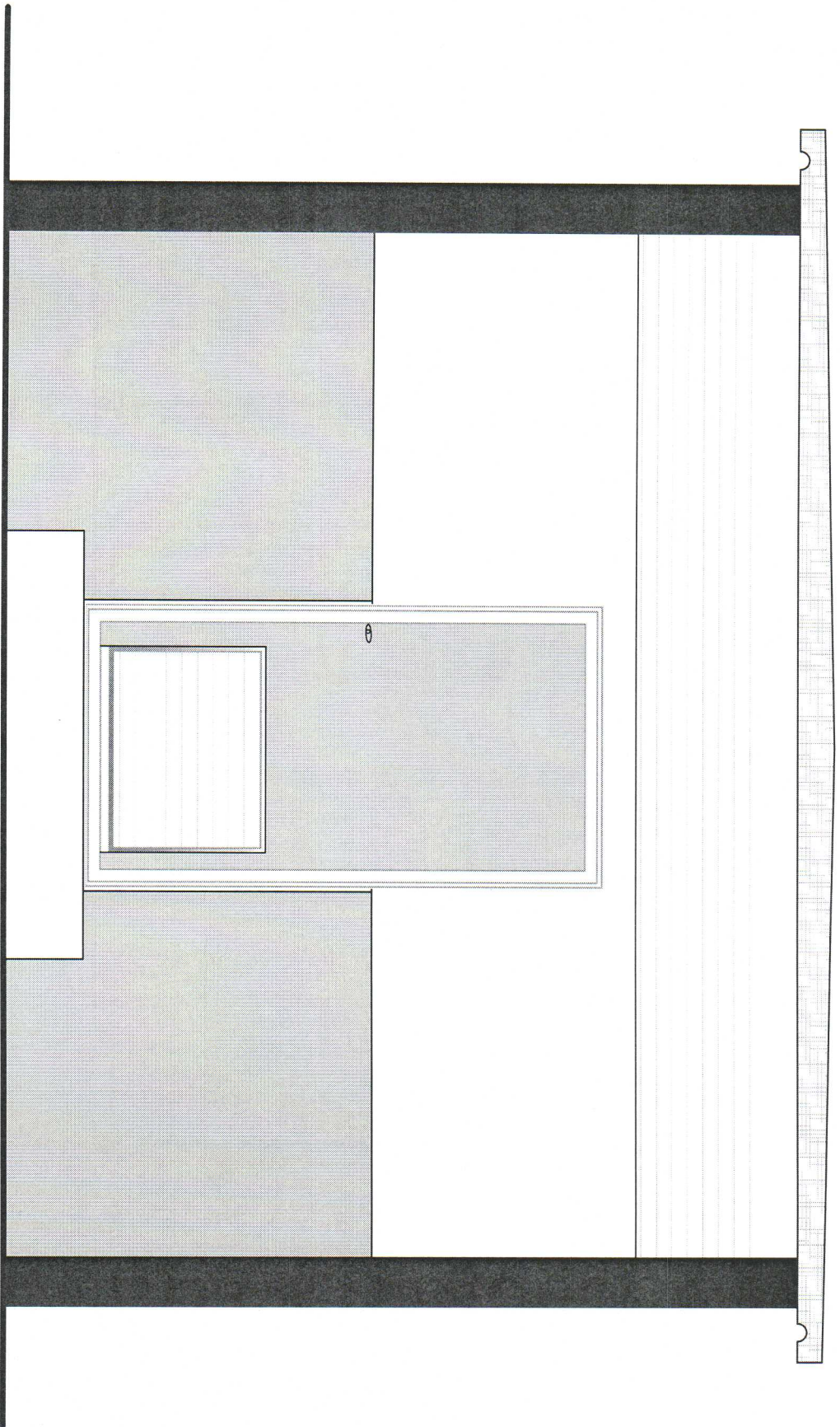
Directeur Central Approvisionnements et Moyens Généraux

Mohamed El Moctar Mohamed Mahmoud

DEVIS QUANTITATIF ET ESTIMATIF

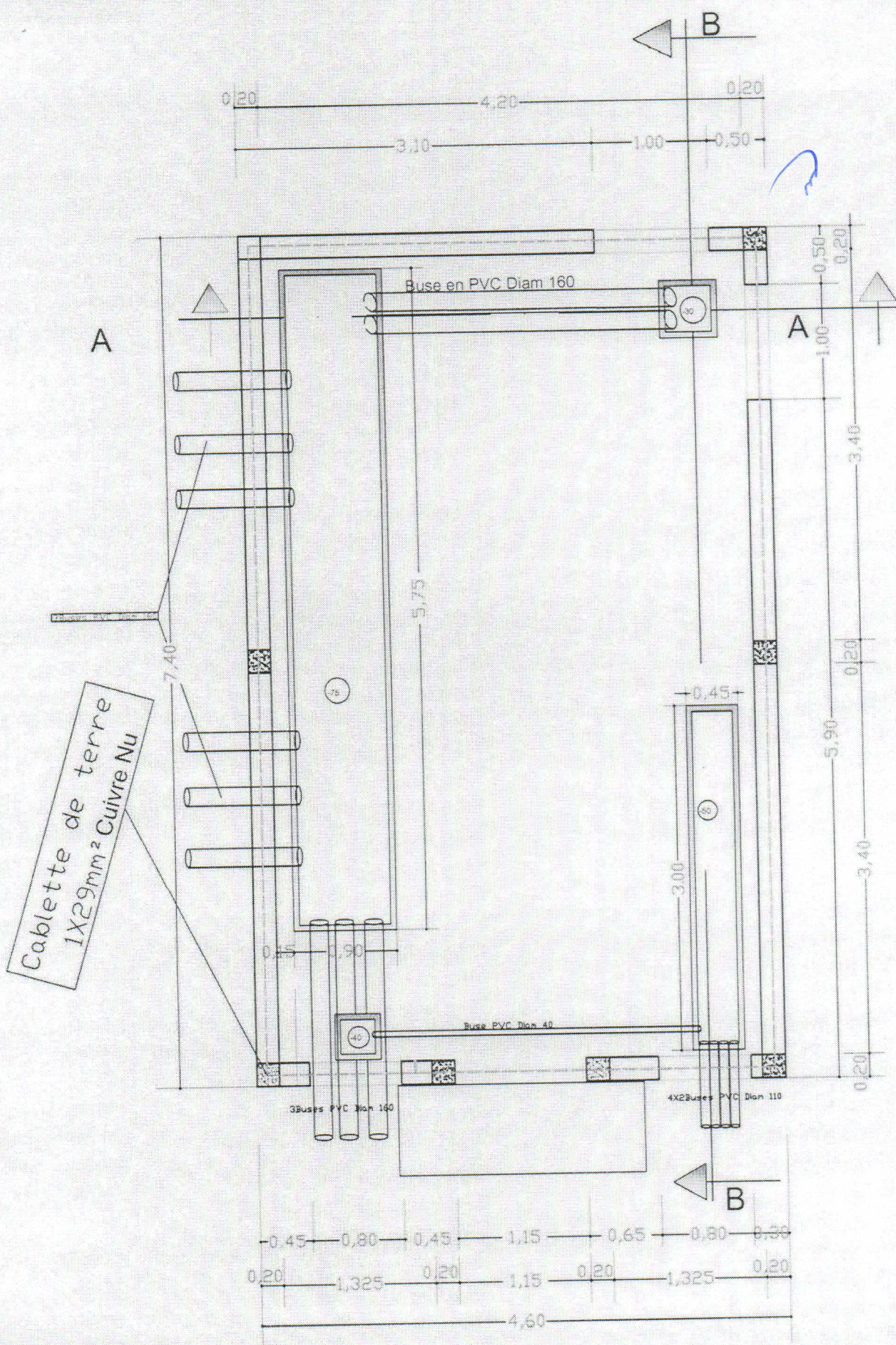
Poste de livraison

N°	Désignation	U	Qté	PU	PT
				MRU	MRU
I Installation du chantier					
1.1	Nettoyage du chantier	ff	1		0
1.2	Installation du chantier	ff	1		0
II TERRASSEMENT					
2.1	Décapage nivellement implantation	m2	35,00		0
2.2	Fouille en tranchées sous longrines	m3	18,03		0
2.3.1	Remblais au droit fondations	m3	6,13		0
2.3.2	Remblais sous dallage	m3	7,70		0
III GROS ŒUVRE					
3.1 Béton en fondations					
3.1.1	Béton de propreté	m3	0,88		0
3.1.2	BA semelles, voiles, longrines, dallage..., en gravier concassé 5/25 dosé à 350kg/m3	m3	7,00		0
3.1.4	Gros béton	m3	2,63		0
3.2 Bétons en élévation					
3.2.1	BA poteaux, linteaux, chaînage, dalle sup..en gravier concassé 5/25 dosé à 350kg/m3	m3	7,88		0
3.3 Maçonnerie					
3.3.2	Maconnerie en élévation de 15	m2	71,00		0
3.4 Enduits					
3.4.1	Enduits lissés intérieurs y/c finitions	m2	71,00		0
3.4.2	Enduits sous planchers y/c finitions	m2	35,00		0
3.4.3	Enduits lissés sur façades	m2	66,50		0
V REVETEMENT - ETANCHEITE					
5.1	Chape de ciment avec durcisseur	m2	25,38		0
5.2	Etanchéité monocouche	m2	40,00		0
5.3	Etanchéité des fondations par films polyanes autour des longrines	ml	35,00		0
VI MENUISERIE					
6.1	Porte galva ou alu 1,25 m x 2,1 m passage libre	U	1,00		0
6.2	Grille de ventilation (80x100)	U	4,00		0
6.3	Grille de ventilation (40x340) pour la facade	U	1,00		0
6.4	Panneau d'identification	U	1,00		0
6.5	Cadre en cornière 40mm pour tous les regards (voir plan de masse)	f f	1,00		0
VII PEINTURE					
7.1	Vinylique sur enduits lissés des façades y/c chaulages	m2	61,25		0
7.2	Vinylique sur planchers y/c chaulages	m2	35,00		0
7.3	glycéro 80 % sur murs intérieurs y/c chaulage	m2	61,25		0
7.4	Tyrolienne sur enduits crépisés	m2	66,50		0
7.5	Clycéro 80 % sur menuiserie	m2	28,00		0
VIII ELECTRICITE INTERIEURE ET PLOMBERIE					
8.1	Eclairageinterieur et exterieur (F&P avec ttes sujestions)	ff	1,00		0
8.2	Ensemble complet éclairage - prise de courant - câblage	ff	1,00		0
8.3	Plomberie (suivant plans)	ff	1,00		0
8.4	système mise a la terre (cable nu 29,3 mm2)	ff	1,00		0
Total (MRU)					0

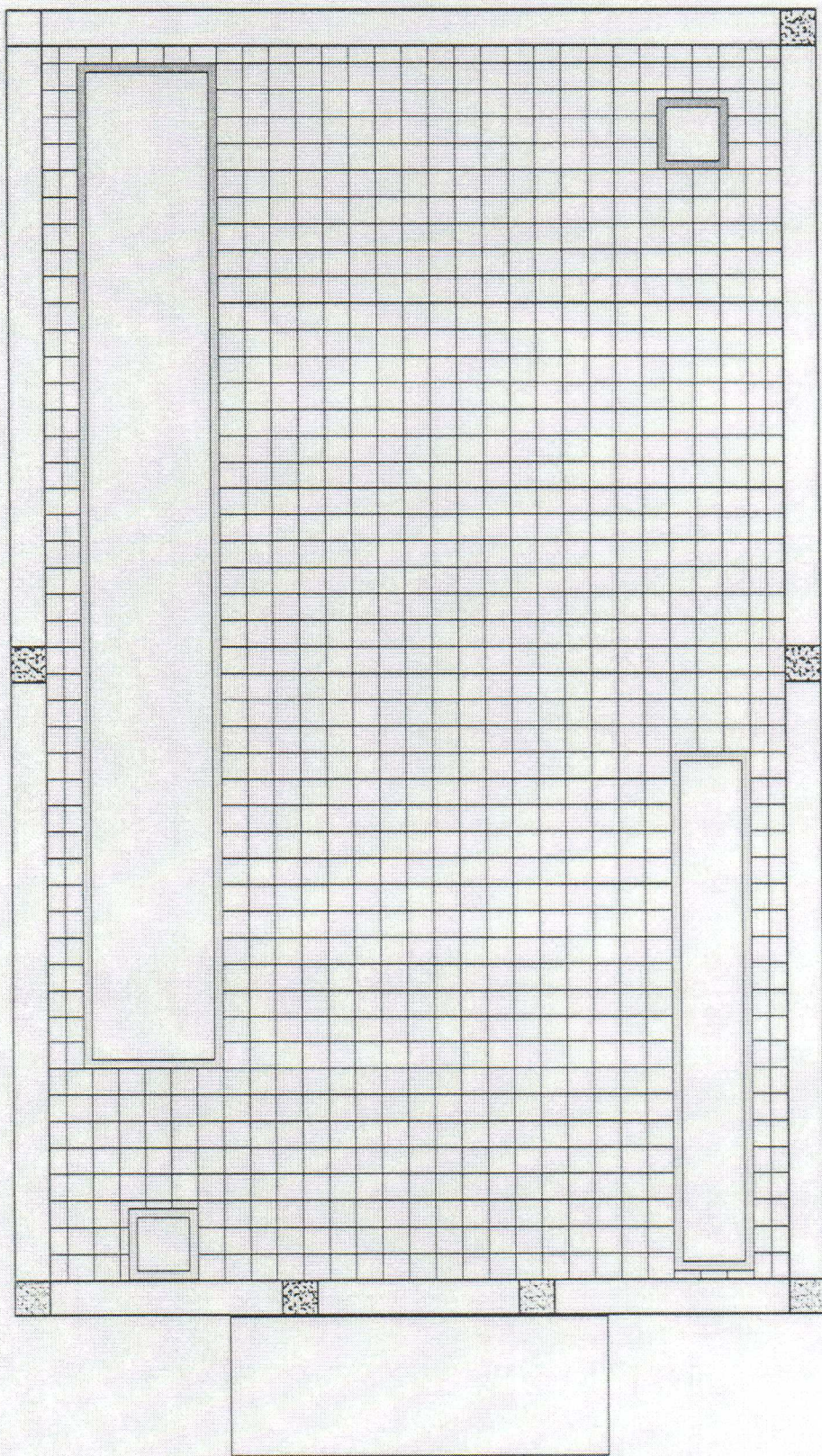


FACCADE PRINCIPALE

Handwritten signature or mark in blue ink.

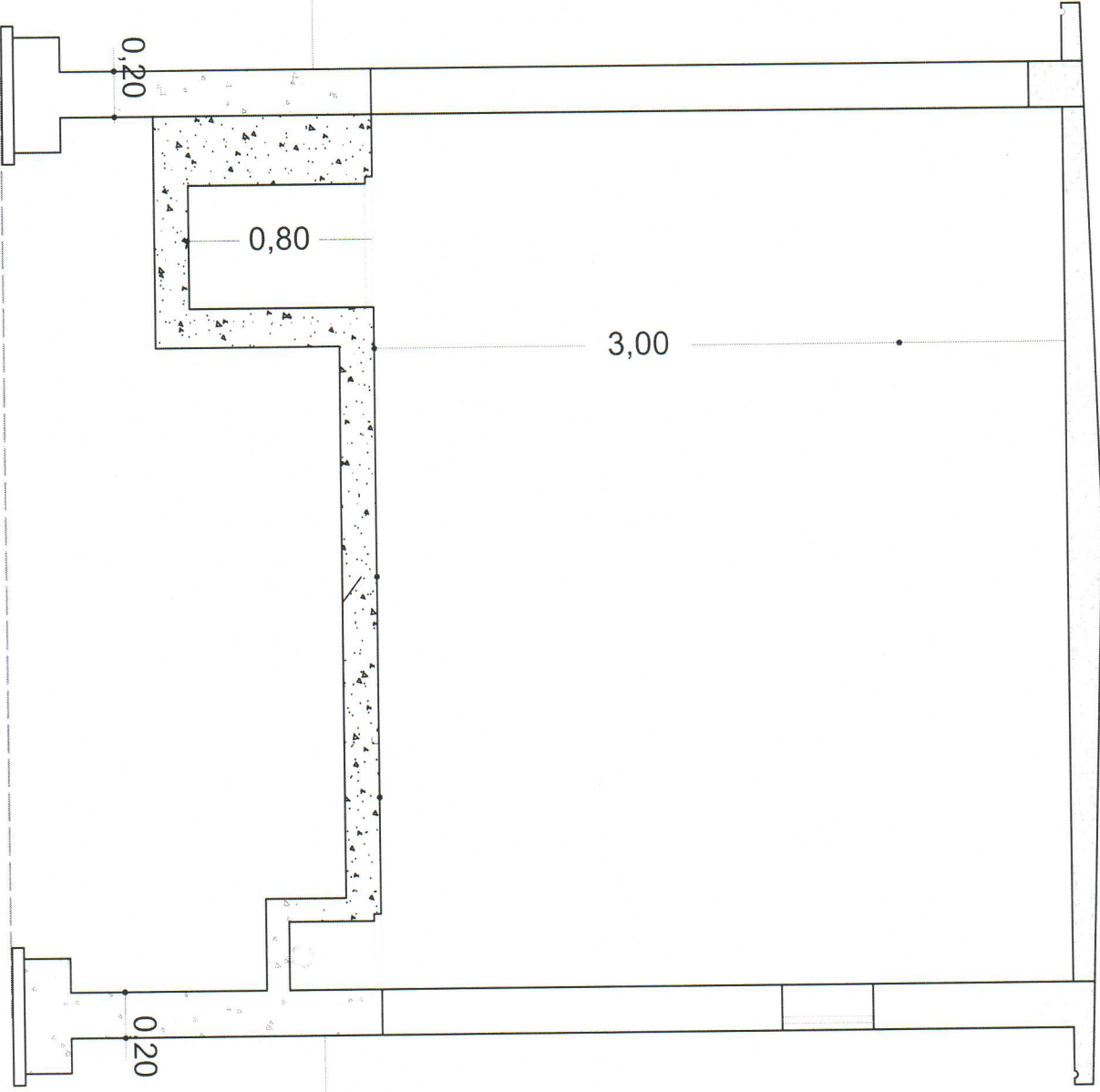


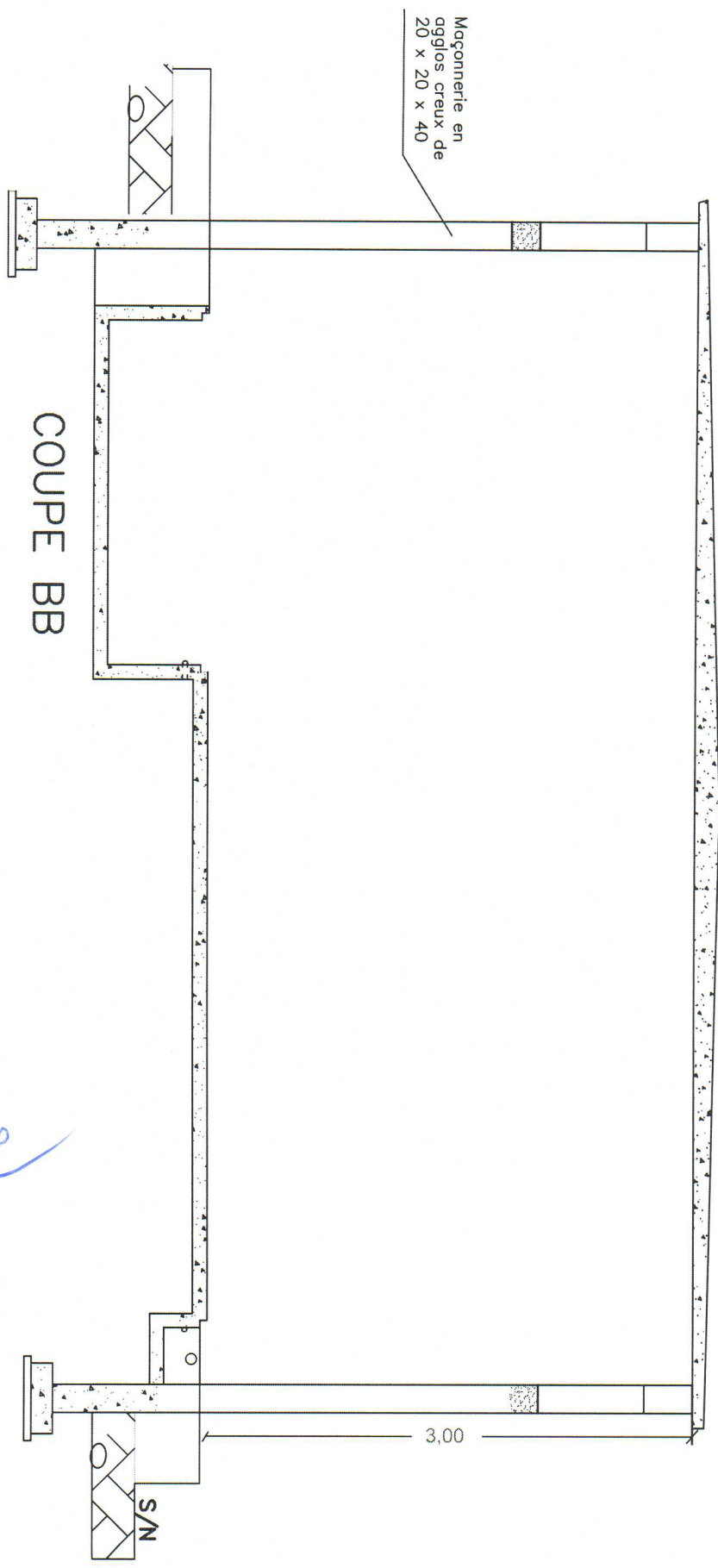
VUE EN PLAN



PLAN DE FERRAILLAGE
DALLE INFERIEURE

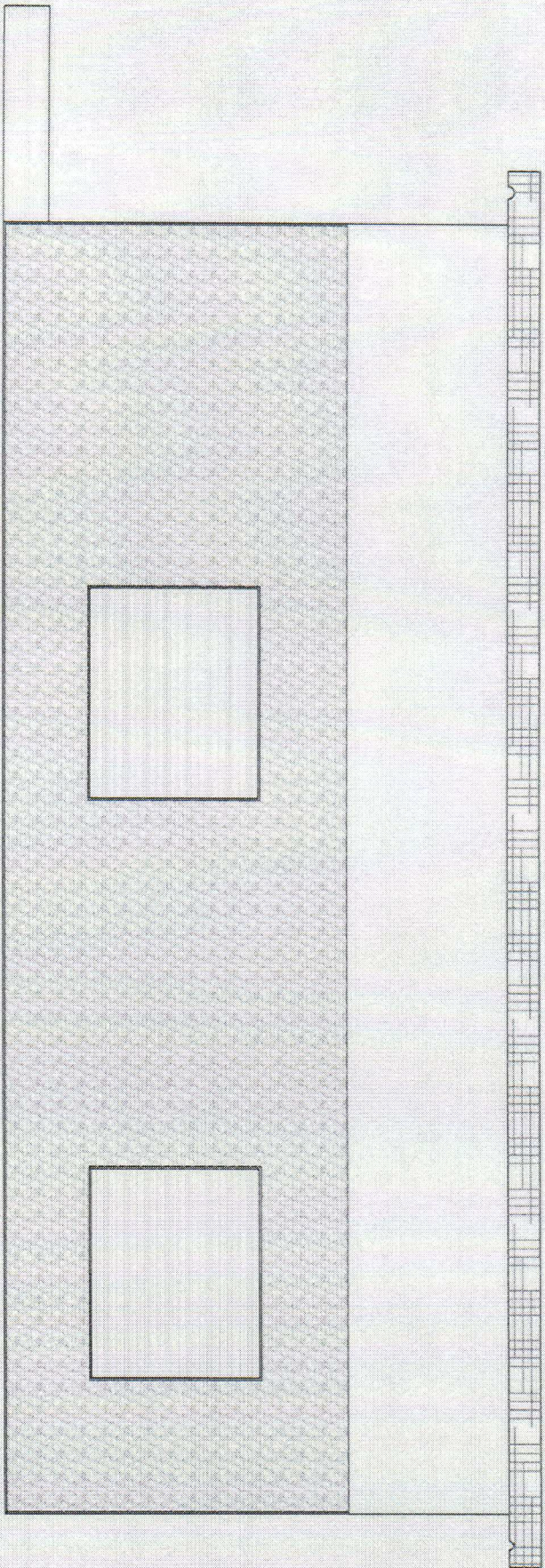
COUPE A.A





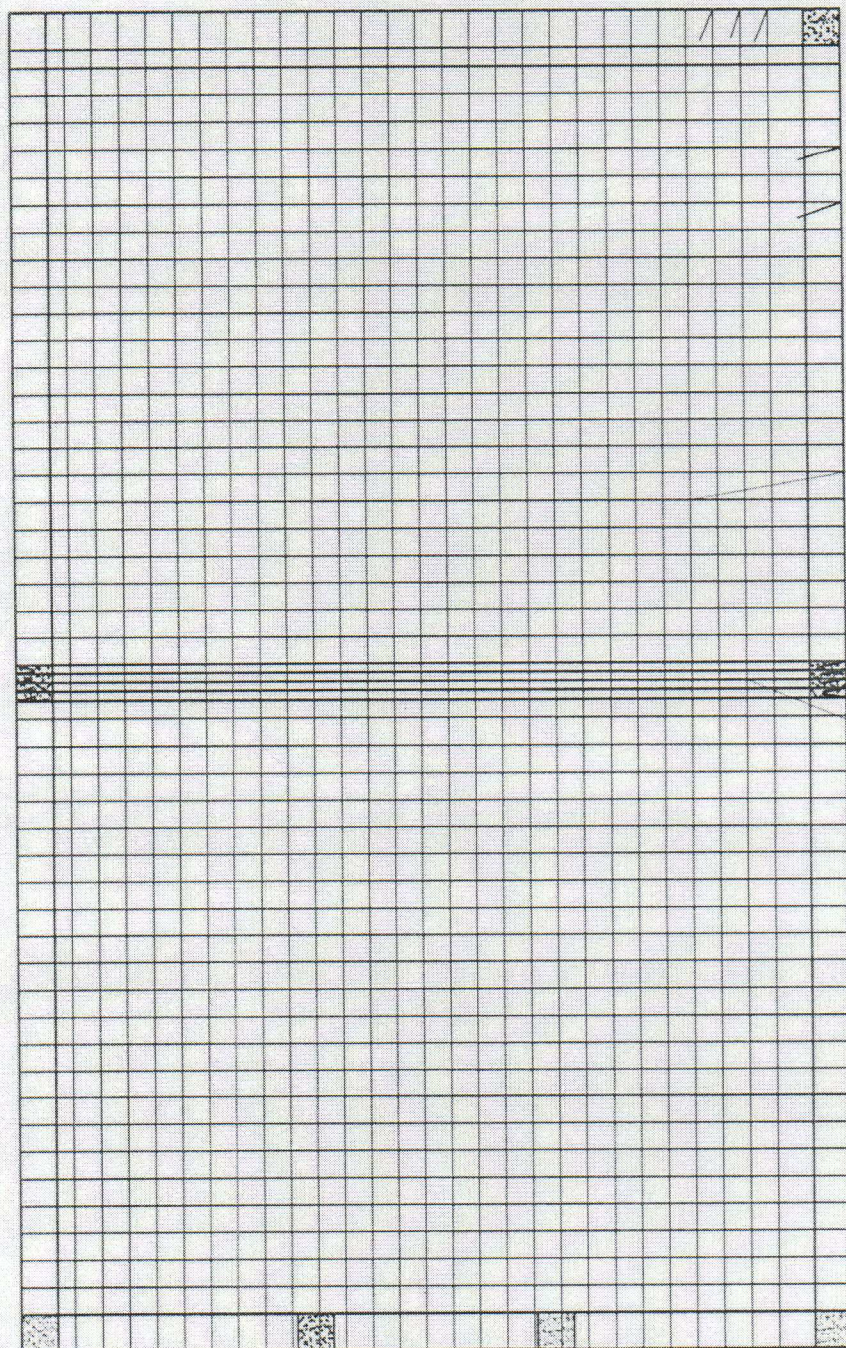
COUPE BB





FACADE LATÉRALE DROITE





Fer Diam 10
e=15/15

5Fe Diam12

PLAN DE FERRAILLAGE
DALLE SUPERIEURE