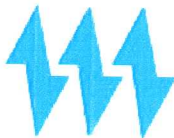


SOMELEC

Date : 11-11-2022

Page : 1/1

SOCIETE MAURITANIENNE D'ELECTRICITE
 SOCIETE AU CAPITAL DE 14 736 416 590 MRU
 siège social : Ilot "C"-Lot N°121 - Avenue Boubacar Ben Amer
 Ksar - Nouakchott- Mauritanie
 BP : 355 - Tél:(00 222)45 25 67 83/ FAX: (00 222)45 25 39 95
 R.C.:N°35699/NIF 30500075
 E-mail:somelec@somelec.mr

**Affichage N° 3498**

DA N° 0086-CAD-ATA-SA

Date d'ouverture : **Mardi 15 Novembre 2022 à 12:00**

Objet : Demande de prix
 Réfection des locaux des centres et centrales de l'intérieur

Item	Désignation	Unité	Référence	Quantité
1	Peinture des locaux ,Enseigne avec sigle SOMELEC et drapeaux pour : 1) Boutilimitt : Centre & centrale 2) Aleg : Centre & Centrale 3) Bogué : Centre	U	Lot N° 1	1
2	Peinture des locaux ,Enseigne avec sigle SOMELEC et drapeaux pour : 1) M'bout : Centre & Centrale 2) Sélibaby : Centrale	U	Lot N° 2	1
3	Peinture des locaux ,Enseigne avec sigle SOMELEC et drapeaux pour : 1) Magta-Lahjar : Centre & Centrale 2) Tidjikja : Centrale 3) Kiffa : Centrale Ancienne	U	Lot N° 3	1
4	Peinture des locaux ,Enseigne avec sigle SOMELEC et drapeaux pour : 1) Timbédra : Centre & centrale 2) Néma : Centre & Centrale Ancienne	U	Lot N° 4	1
5	Peinture des locaux ,Enseigne avec sigle SOMELEC et drapeaux pour : 1) Akjoujt : Centrale 2) Atar : Centre & Centrale	U	Lot N° 5	1
NB : Voir le cahier de charge ci-joint.				

votre offre doit tenir compte des conditions suivantes :

- 1) les prix requis TVA comprise sont fermes et non révisables
- 2) le délai d'option doit être de trois mois
- 3) Lieu de travaux **Villes de l'intérieur**
- 4) **Délai de execution :**

- le dossier peut être retiré auprès du service des achats de la SOMELEC (DAA)
- Votre offre doit être présentée sous pli fermé avec mention << Confidentiel et N° Affichage >>
- IL est exigé de présenter une fiche technique ou une catalogue pour les produits/services proposés
- **Les offres doivent être présentées au siège de la Direction des Achats et Approvisionnements Mardi 15 Novembre 2022 à 12:00 où elles seront ouvertes en présence des soumissionnaires qui le souhaitent.**
- le soumissionnaire doit, sous peine de rejet, présenter aux utilisateurs un échantillon du matériel proposé.
- la SOMELEC peut ne pas donner suite totalement ou partiellement à la présente consultation
- la SOMELEC peut recourir à la procédure du moins disant par item.
- Tout fournisseur n'ayant pas fourni au service des achats un dossier complet comprenant le n° de son registre de commerce (RC), son Code contribuable, son Numero d'Identification Fiscale (NIF) et son compte bancaire ne pourra pas participer à la soumission et son offre sera rejetée.

Directeur Central Approvisionnements et Moyens Généraux

Mohamed El Moctar Mohamed Mahmoud

(Signature manuscrite)
 11/11/22

REPUBLIQUE ISLAMIQUE DE MAURITANIE

Honneur – Fraternité – Justice



Ministère du Pétrole, des Mines et de l'Énergie Société Mauritanienne d'Électricité



La Société Mauritanienne d'Électricité (SOMELEC) lance une consultation pour la réalisation des travaux de la peinture des centrales électriques et les centres en cinq lots

A ce titre, nous invitons les entreprises intéressées, pouvant justifier d'une expérience similaire avérée et dument authentifiée dans le domaine, à soumettre une proposition technique et financière pour la réalisation des prestations définies ci – après.

Cette proposition servira de base à une éventuelle passation de commande de la part de la SOMELEC.

A : PEINTURE

Ils sont destinés à rendre le subjectile apte à l'application des produits de peinture.

Les préparations comprennent, suivant la nature du subjectile, l'égrenage, le grattage, le dégraissage, le brossage, le ponçage à sec et le traitement des micro fissures de l'enduits au plâtre.

Les travaux d'apprêt comprennent :

- Les couches d'impression isolentes, hydrofuges et d'accrochage suivant qu'il s'agit de pièces humides ou non, à l'extérieur ou l'intérieur ;
- Les dégrossissages ;
- Les couches primaires anti-corrosives et d'accrochage sur les menuiseries métalliques ;
- Les imprégnations sur bois et contre-plaqués.

L'entrepreneur devra, si nécessaire, procéder aux travaux d'enduisage à sa charge s'il subsisterait d'éventuels défauts de surface.

B : QUALIFICATION DE SOUMISSIONNER

l'offre doit comprendre les pièces administratives établies dans les formes réglementaires attestant la régularité de ces prestataires vis-à-vis de l'Administration.

Ces pièces dont la validité est de six (06) mois, sauf pour la Banque Centrale de Mauritanie (validité fixée à un (01) mois) sont les suivantes :

- Attestation délivrée par le Trésorier Général,
- Attestation délivrée par le Directeur Général des Impôts ;
- Attestation délivrée par le Directeur Général de la CNSS ;
- Attestation délivrée par le Directeur du Travail et de la Main d'œuvre ;
- Attestation délivrée par le Directeur de la Supervision bancaire à la BCM certifiant que l'intéressé ne figure pas sur la liste des contentieux et comptes gelés.

Personnel

Le Candidat doit établir qu'il dispose du personnel pour les positions-clés suivantes :

<i>Nombre</i>	<i>Nom et prénoms</i>	<i>Affectation</i>	<i>Expérience globale en travaux (années)</i>	<i>Expérience dans des travaux similaires (Années)</i>
1		Directeur des travaux ing GC	5	4

Le Candidat doit fournir les détails concernant le personnel proposé et son expérience
Ingénieur génie civil sera permanent sur le site durant les travaux

Matériel

Numéro	Type et caractéristiques du matériel	Nombre minimum requis
<i>1</i>	véhicule utilitaire	1
<i>2</i>	lot de matériel, échafaudage	3

Le Candidat doit fournir les détails concernant le matériel proposé.

l'échafaudage sera sur le site obligatoirement

NB : Le personnel et le matériel proposés feront l'objet d'une réception au démarrage des travaux.

Il reste entendu que, pour le personnel, aucune substitution d'un membre du personnel-clé ne serait admise sans l'autorisation préalable de la SOMELEC après proposition de profils équivalents ou supérieurs.

NB : Un soumissionnaire ne peut gagner qu'un seul lot selon la combinaison la plus
Avantageuse au Maître d'Ouvrage.

D : DUREE DES TRAVAUX 10 jours

DEVIS QUANTITATIF & ESTIMATIF

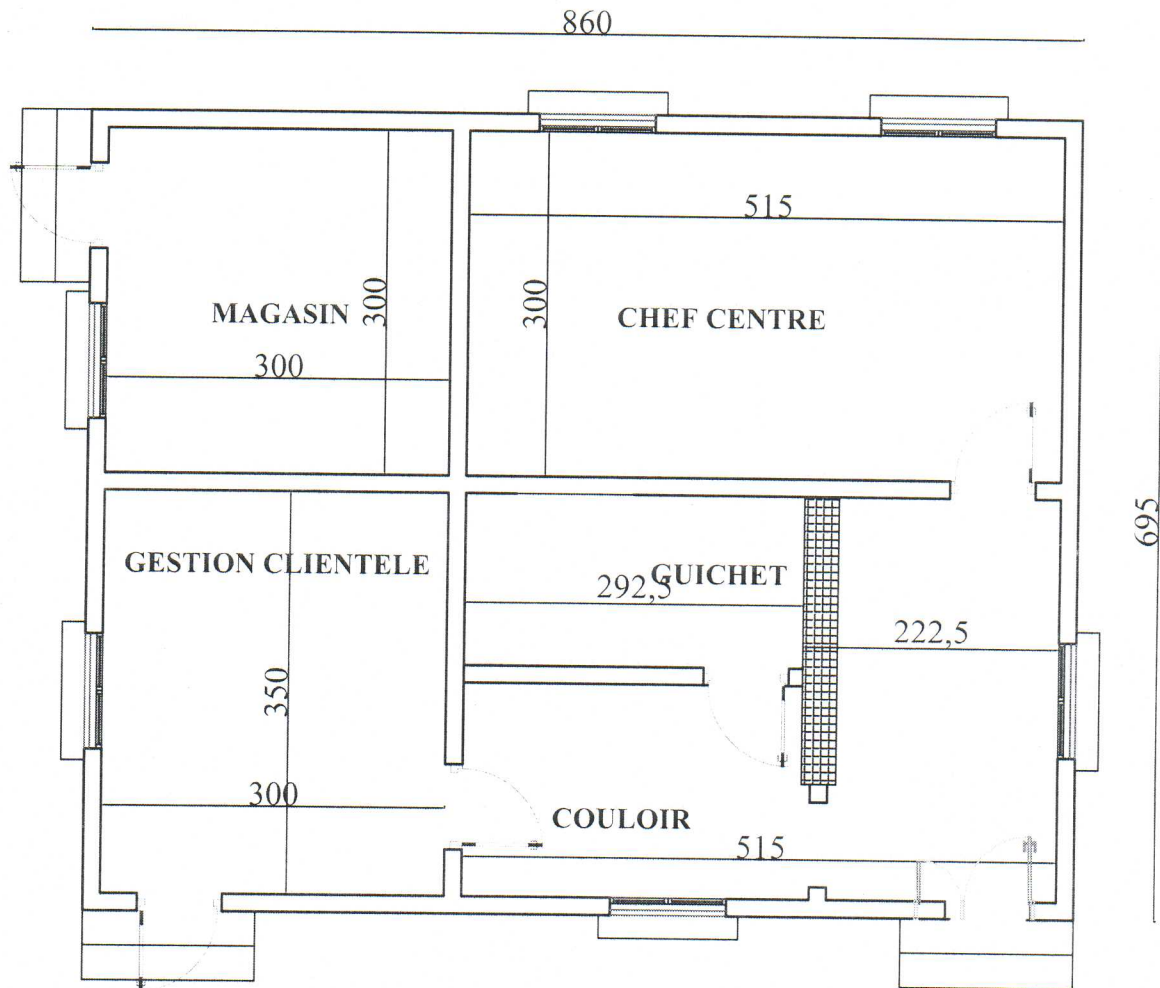
Désignation	Unité	Quantité	Prix unitaire en MRU	Prix total en MRU
Lot 1				
Centre et Centrale Boutilimit				
Reprise de la peinture extérieure à l'eau (hydrofuge) après grattage et ponçage de l existante et traitement des fissures	M ²	693.27		
Reprise de la peinture intérieure à l'huile après grattage et ponçage de l existant et traitement des fissures	M ²	1534.54		
Fourniture et pose deux drapeaux avec leurs supports tuyau galvanise de 6m et fixer en béton pour (centrale et centre)	ff	1		
Les logos seront écrits par un calligraphe sur les façades en arabe et français exp groupement somelec socite xxxxxxxx	ff	1		
Centre et Centrale Aleg				
Reprise de la peinture extérieure à l'eau (hydrofuge) après grattage et ponçage de l existante et traitement des fissures	M ²	693.27		
Reprise de la peinture intérieure à l'huile après grattage et ponçage de l existant et traitement des fissures	M ²	1534.54		
Fourniture et pose deux drapeaux avec leurs supports tuyau galvanise de 6m et fixer en béton pour (centrale et centre)	ff	1		
Les logos seront écrits par un calligraphe sur les façades en arabe et français exp groupement somelec socite xxxxxxxx	ff	1		
Centre Boghé				
Reprise de la peinture extérieure à l'eau (hydrofuge) après grattage et ponçage de l existante et traitement des fissures	M ²	102.5		
Reprise de la peinture intérieure à l'huile après grattage et ponçage de l existant et traitement des fissures	M ²	680.87		
Fourniture et pose drapeau avec leur support tuyau galvanise de 6m et fixer en béton	ff	1		
Logo sera écrit par un calligraphe sur	ff	1		

façade en arabe et français exp groupement somelec socite xxxxxxxx				
Lot 2				
Centre et Centrale M bout				
Reprise de la peinture extérieure à l'eau (hydrofuge) après grattage et ponçage de l existante et traitement des fissures	M ²	652.5		
Reprise de la peinture intérieure à l'huile après grattage et ponçage de l existant et traitement des fissures	M ²	1272.6		
Fourniture et pose deux drapeaux avec leurs supports tuyau galvanise de 6m et fixer en béton pour (centrale et centre)	ff	1		
Les logos seront écrits par un calligraphe sur les façades en arabe et français exp groupement somelec socite xxxxxxxx	ff	1		
Centrale Selibaby				
Reprise de la peinture extérieure à l'eau (hydrofuge) après grattage et ponçage de l existante et traitement des fissures	M ²	594		
Reprise de la peinture intérieure à l'huile après grattage et ponçage de l existant et traitement des fissures	M ²	460		
Fourniture et pose drapeau avec leur support tuyau galvanise de 6m et fixer en béton	ff	1		
Logo sera écrit par un calligraphe sur façade en arabe et français exp groupement somelec socite xxxxxxxx	ff	1		
Lot 3				
Centrale Maghtalahjar				
Reprise de la peinture extérieure à l'eau (hydrofuge) après grattage et ponçage de l existante et traitement des fissures	M ²	450		
Reprise de la peinture intérieure à l'huile après grattage et ponçage de l existant et traitement des fissures	M ²	592		
Fourniture et pose drapeau avec leur support tuyau galvanise de 6m et fixer en béton	ff	1		
Logo sera écrit par un calligraphe sur façade en arabe et français exp groupement somelec socite xxxxxxxx	ff	1		
Centrale Tidjikja				
Reprise de la peinture extérieure à l'eau (hydrofuge) après grattage et ponçage de l existante et traitement des fissures	M ²	450		
Reprise de la peinture intérieure à l'huile après grattage et ponçage de l existant et traitement des fissures	M ²	594		
Fourniture et pose drapeau avec leur support tuyau galvanise de 6m et fixer en	ff	1		

béton				
Logo sera écrit par un calligraphe sur façade en arabe et français exp groupement somelec socite xxxxxxxx	ff	1		
Centrale Kiffa				
Reprise de la peinture extérieure à l'eau (hydrofuge) après grattage et ponçage de l'existante et traitement des fissures	M ²	590.77		
Reprise de la peinture intérieure à l'huile après grattage et ponçage de l'existant et traitement des fissures	M ²	853.67		
Fourniture et pose drapeau avec leur support tuyau galvanisé de 6m et fixer en béton	ff	1		
Logo sera écrit par un calligraphe sur façade en arabe et français exp groupement somelec socite xxxxxxxx	ff	1		
Lot 4				
Centre et Centrale Timbedra				
Reprise de la peinture extérieure à l'eau (hydrofuge) après grattage et ponçage de l'existante et traitement des fissures	M ²	652.5		
Reprise de la peinture intérieure à l'huile après grattage et ponçage de l'existant et traitement des fissures	M ²	1272.6		
Fourniture et pose deux drapeaux avec leurs supports tuyau galvanisé de 6m et fixer en béton pour (centrale et centre)	ff	1		
Les logos seront écrits par un calligraphe sur les façades en arabe et français exp groupement somelec socite xxxxxxxx	ff	1		
Centre et Centrale Nema				
Reprise de la peinture extérieure à l'eau (hydrofuge) après grattage et ponçage de l'existante et traitement des fissures	M ²	693.27		
Reprise de la peinture intérieure à l'huile après grattage et ponçage de l'existant et traitement des fissures	M ²	1534.54		
Fourniture et pose deux drapeaux avec leurs supports tuyau galvanisé de 6m et fixer en béton pour (centrale et centre)	ff	1		
Les logos seront écrits par un calligraphe sur les façades en arabe et français exp groupement somelec socite xxxxxxxx	ff	1		
Lot 5				
Centrale Akjoujt				
Reprise de la peinture extérieure à l'eau (hydrofuge) après grattage et ponçage de l'existante et traitement des fissures	M ²	450		
Reprise de la peinture intérieure à l'huile après grattage et ponçage de l'existant et traitement des fissures	M ²	592		

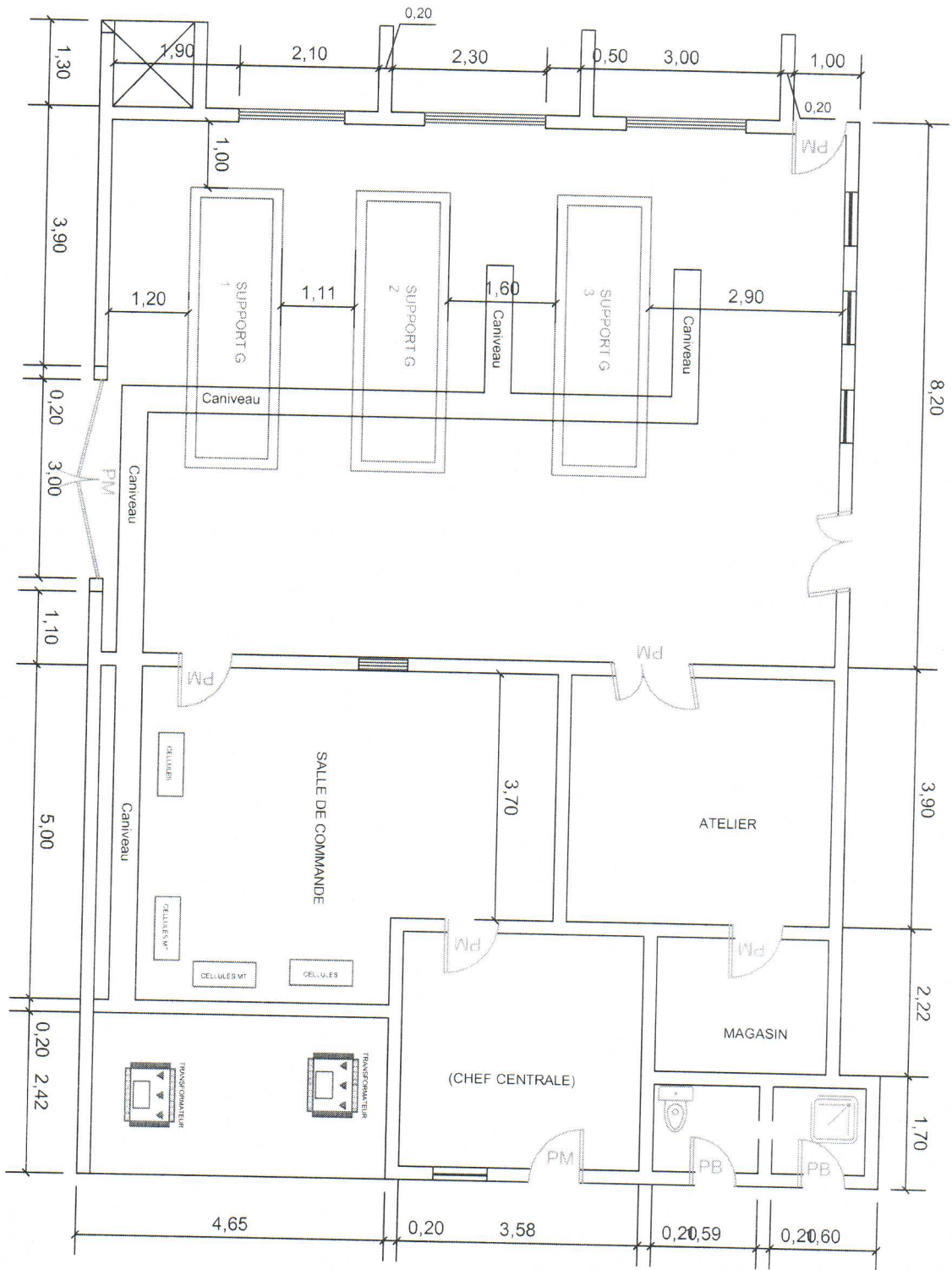
Fourniture et pose drapeau avec leur support tuyau galvanise de 6m et fixer en béton	ff	1		
Logo sera écrit par un calligraphe sur façade en arabe et français exp groupement somelec socite xxxxxxx	ff	1		
Centre et Centrale Atar				
Reprise de la peinture extérieure à l'eau (hydrofuge) après grattage et ponçage de l existante et traitement des fissures	M ²	750		
Reprise de la peinture intérieure à l'huile après grattage et ponçage de l existant et traitement des fissures	M ²	1640		
Fourniture et pose deux drapeaux avec leurs supports tuyau galvanise de 6m et fixer en béton pour (centrale et centre)	ff	1		
Les logos seront écrits par un calligraphe sur les façades en arabe et français exp groupement somelec socite xxxxxxx	ff	1		

LES PLANS



CENTRE COMMERCIAL
Exis

VUE EN PLAN



FS