

République Islamique de Mauritanie
Honneur-Fraternité-Justice



Ministère du Pétrole, des Mines et de l'Énergie



Société Mauritanienne d'Électricité (Groupe-SOMELEC)

Commission des Achats d'Exploitation

Additif n°1 à la DCCO N°49/CAE/2024 relative à l'acquisition de cellule disjoncteur Schneider 24 kV 1250 A

Article 1 : Préambule

Cet additif fait suite à la réception de demandes de clarifications présentées par certains candidats.

Article 2 : Partie 3 : Liste des fournitures, Calendrier de livraison, Spécifications techniques

La Partie 3 de la DCCO (Liste des fournitures, Calendrier de livraison, Spécifications techniques) est changé par :

Liste des fournitures, Calendrier de livraison

Item	Désignation	Unité	Quantité	Date de livraison au plutôt	Date de livraison au plus tard
01	Cellule MCSet du fabricant Schneider 24 kV (AD) avec disjoncteur 1250 A débrochable à coupure dans le gaz SF6 équipée de 3 TC, 3 TP et un relais Sepam 80, suivant les spécifications ci-jointes	U	2	Immédiate	3-6 mois

	La cellule commandée doit pouvoir se monter en place de l'une des cellules existantes				
02	Disjoncteur 1250 A débouchable 15 kV pour une cellule de la gamme MCSet du fabricant Schneider à coupure dans le gaz SF6, suivant les spécifications ci-jointes	U	2	Immédiate	3-6 mois
03	Installation des cellules et mise en service.				6 semaines

Spécifications techniques du matériel

Caractéristiques Techniques	Valeurs spécifiées
Cellule 15 kV	MCSet
Fabricant : compatible avec existant	Schneider
Numéro du série d'une cellule existante	CE UL 08 41 008
Type	Blindé
Norme	CEI 62671
Tension de service	15 kV
Tension d'isolement	17,5 kV
Fréquence	50 Hz
Jeux de barres	simple et isolé
Calibre du jeu de barres	2500 A
Tenue de courte durée à fréquence industrielle	38 kVeff
Tenue aux chocs de foudre	95 kVcrête
Courant de cour circuit admissible assigné	31,5 kAeff
Durée de court-circuit assignée	1 s
Commande/contrôle/protection : unité multifonctionnelle numérique	Oui
Dimensions	Standard
Dégré de protection	IP3X
Disjoncteur 15 kV	pour cellule MCSet
Fabricant : compatible avec existant	Schneider
Numéro de série d'un disjoncteur existant	L2SE0637007
Norme	CEI 62271-100
Courant assigné en service continu	1250 A
Tenue de courte durée à fréquence industrielle	38 kVeff
Tenue aux chocs de foudre	95 kVcrête
Courant de cour circuit admissible assigné	31,5 kAeff
Durée de court-circuit assignée	1 s
Dispositif de manœuvre	électromécanique à ressort
Motorisation	110 Vcc
Durée de court-circuit assignée	1 s
Dispositif de manœuvre	électromécanique à ressort
Motorisation	110 Vcc
Fabricant : compatible avec existant	Schneider

Plaque signalétique de l'une des Cellules 15 KV existantes à la centrale Nouadhibou :

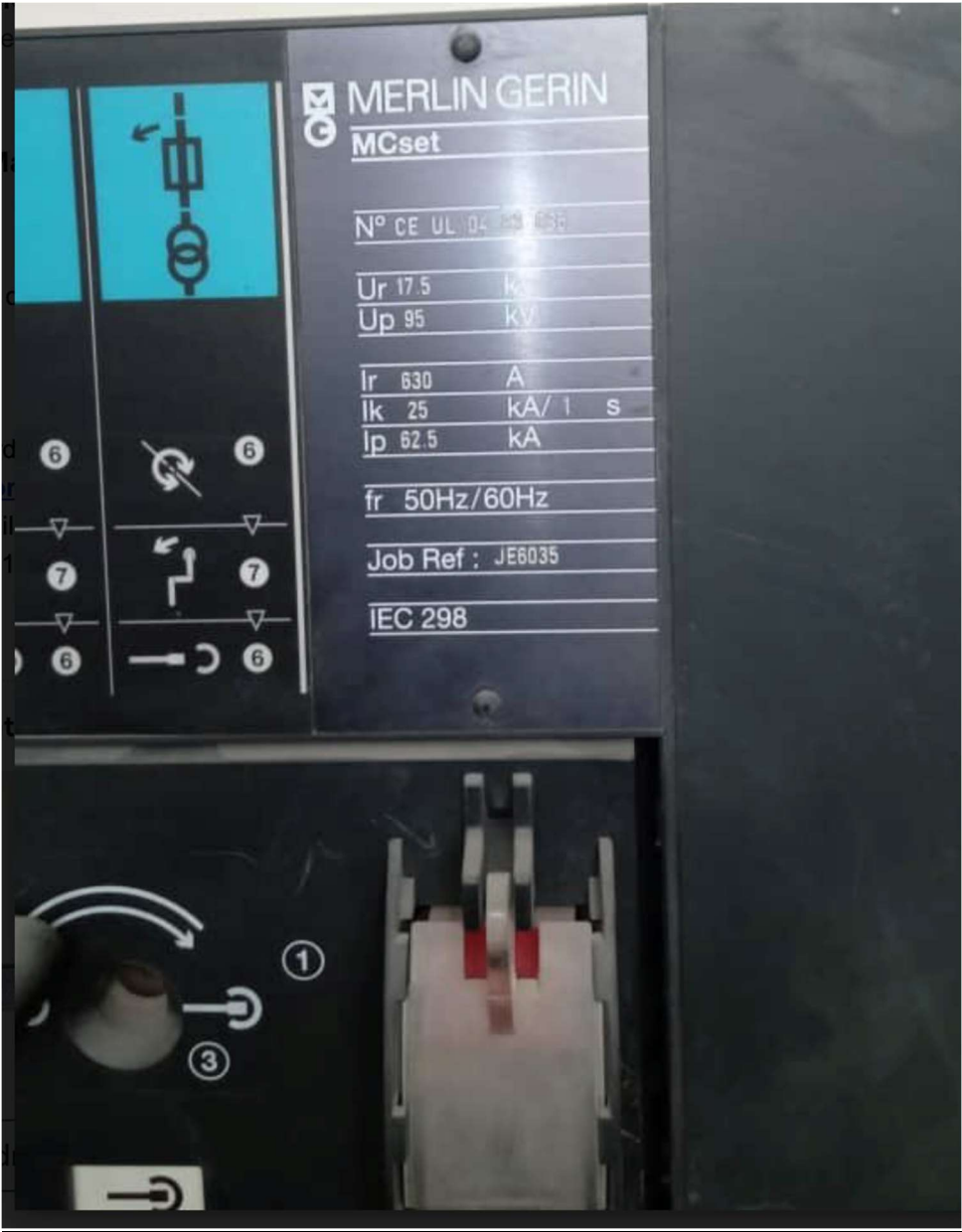
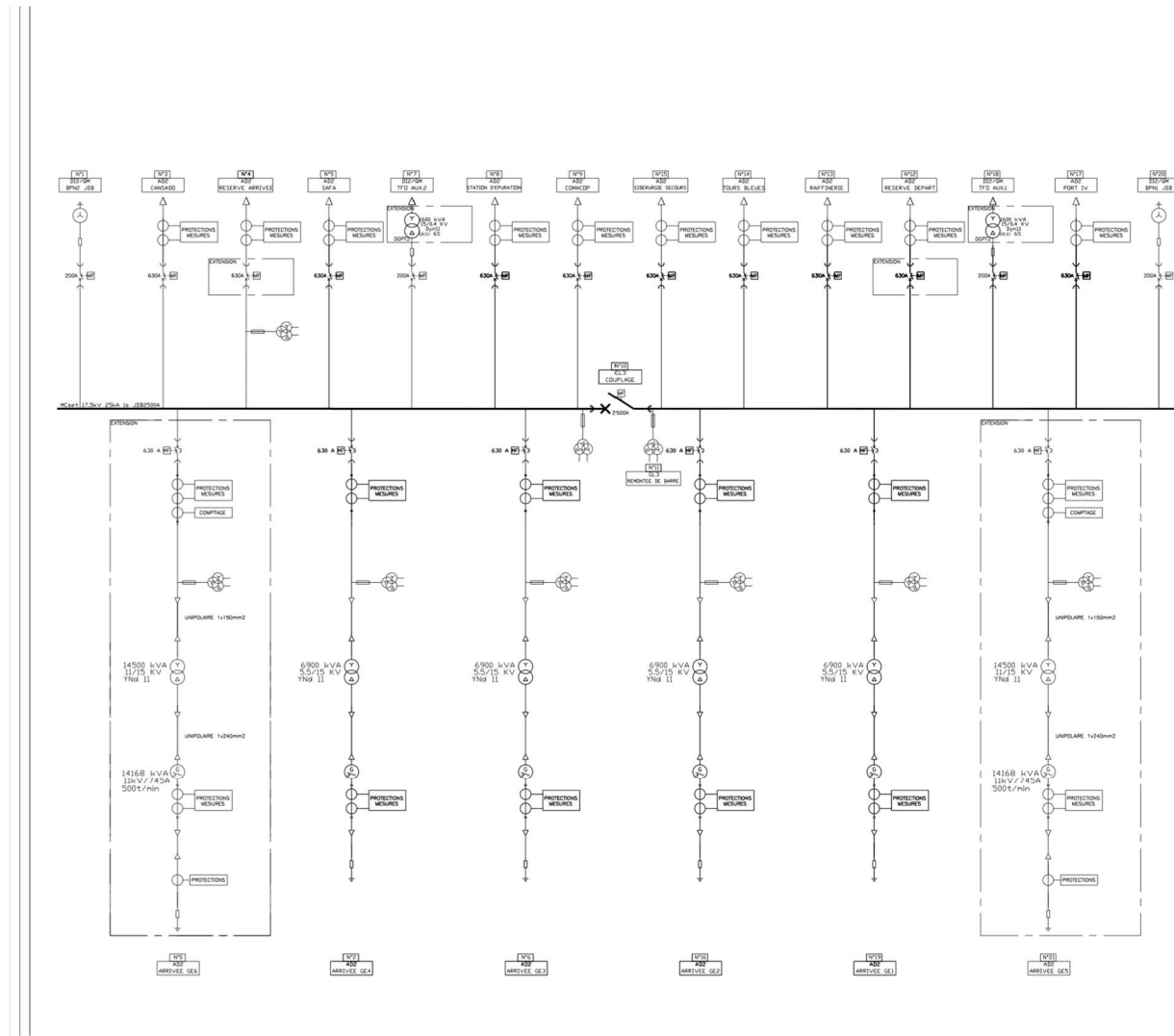


Schéma unifilaire de la partie MT de la centrale :



Article 3 : prévalence

Les clauses du présent additif prévalent sur toutes les dispositions contraires du **DCCO N°49 /CAE/2024**.

Article 4 : Autres articles

Les autres articles de la DCCO restent inchangés.