

SOMELEC

SOCIÉTÉ MAURITANIE NNE D'ELECTRICITÉ
SOCIÉTÉ AU CAPITAL DE 14 736 416 590 MRU
Siège social: Ilot "C" - Lot n°121 - Avenue Boubacar Ben Amer
Ksar - Nouakchott - Mauritanie
BP: 355 - Tél: (00222) 45 25 67 83 / Fax: (00222) 45 25 39 95
R.C.: N°35699 / NIF: 30500075
E-mail: somelec@somelec.mr



ش . م . ك

الشركة الموريتانية للكهرباء
شركة رأسمالها : 14 736 416 590 أوقية
المقر الرئيسي: حي "سي" رقم 121 شارع بوبكر بن عامر
لكصر - نواكشوط - موريتانيا
ص.ب: 355 - هاتف: (00222) 45 25 67 83 / فاكس: (00222) 45 25 39 95
السجل التجاري: رقم 35699 / التعريف الضريبي رقم: 30500075
البريد الإلكتروني: somelec@somelec.mr

No 0955

Nouakchott, le : 22 / 12 / 23 : انواكشوط في:

A.....

Objet : Lettre de Consultation relative de Entretien des cellules du poste Echangeur ,suivant la DA N° 56/DCD/DENN/DER du 08/12/2023

La Société Mauritanienne d'Électricité (SOMELEC) lance une consultation relative de Entretien des cellules du poste Echangeur

A ce titre, nous vous transmettons ci jointes les spécifications techniques du matériel à commander et vous invitons à formuler votre proposition technique et financière conformément aux termes de la présente consultation.

Votre offre doit tenir compte des conditions suivantes :

- 1) Votre offre technique doit comporter les éléments nécessaires permettant de se prononcer sur l'origine du matériel proposé et sa conformité avec les spécifications demandées ;
- 2) Votre offre financière doit avoir une validité de 90 jours, doit être libellée en français, et obligatoirement en :
 - a. CIF rendu Port Nouakchott, si vous êtes un fournisseur étranger
 - b. Hors Taxes Douanières et en Toutes Taxes Comprises, si vous êtes un fournisseur local ;
- 3) Les prix sont fermes et non révisables ;
- 4) Mode de règlement : remise documentaire à vue ou Lettre de Crédit ;
- 5) Le délai de livraison du matériel à commander doit, être obligatoirement précisé ;
- 6) Les deux offres en deux copies ainsi constituées doivent être placées dans une enveloppe sur laquelle est mentionné :

Direction Centrale des Approvisionnements et Moyens généraux
Direction des Achats et Approvisionnements
SOCOGIM KSAR, Siègesocial : Ilot C – Lot n°121-Avenue Boubacar Ben Amer
Nouakchott – Mauritanie – BP 355, Tél : +222 45 25 42 80

Consultation pour l'acquisition de matériel de la (DA N° 56/DCD/DENN/DER/23 du 08/12/2023)

Elles doivent être déposées sous peine de rejet au plus tard le Mardi 09/01/2024 à 12heures TU, à la Direction Centrale des Approvisionnements et des Moyens Généraux à l'adresse indiquée ci-dessus ou par e-mail à l'adresses suivante: dcamg.daa@somelec.mr . Toute offre parvenue après cette date et heure sera rejetée

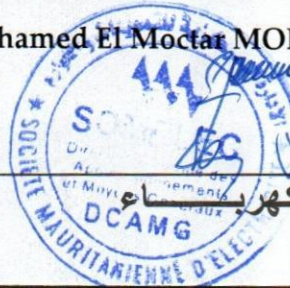
L'ouverture des offres sera faite immédiatement en présence des soumissionnaires qui souhaitent y assister les

Pour toute demande d'information, vous pouvez vous adresser à l'e-mail ci-dessus auquel doit parvenir questions au plus tard cinq jours avant la clôture des réceptions des offres.

Meilleures salutations.

Le Directeur Central des Approvisionnements et Moyens Généraux

Mohamed El Moctar MOHAMED MAHMOUD



Production et Distribution d'Electricité

إنتاج وتوزيع الكهرباء



SAA
P. Tanton
18/12
IS

⇒ DAT
P. Joubert
nécessaire
Am
20/12/23
SAB
20/12/23

UR: 032

08/12/2023

DEMANDE D'APPROVISIONNEMENT N° : 56 - DCD/DENN/DER
Equipement concerné: Entretien des cellules du poste Echangeur
Délai :

Item	Désignation	Quantité
1	Delegation une equipe des specialistes pour : _ Diagnostique et correction des différentes anomalies constatées au poste 33kV Echangeur _ Entretien complet du poste Echangeur, (09 cellules 36kv). _ Diagnostique des alimentations, des relais du courant continu avec contrôle des d'isolement des jeux de barres. _ Reparation des anomalies observées dans les disjoncteurs et les jeux de barres _ Entretien des batteries et le transformateur des auxiliaires _ Alimentation, verification et correction des réglages des relais de protection. _ Verification de la mise a la terre du poste _ Elaboration d'un rapport détaillé sur l'intervention (voir le rapport ci-joint)	1
Délai : immediate		
NB: Les soumissionnaires doivent présentés : _ Une expérience certifiée de la maintenance des postes MT 33/15 ou des postes similaires avec les attestations de satisfaction des clients concernés _ Des CVs de l'équipe intervenante justifiant leur compétence.		

Chef Departement Exploitation NKT & NDB Chouaib AYA : (2313)	Directeur Exploitation NKT & NDB pi Isselmou Amou : (2509)	Directeur Central Deddy Elemine : (1973)	Directeur Général
<i>08/12/2023</i>	<i>08/12/2023</i>	<i>08/12/2023</i>	<i>[Signature]</i>

SOMELEC
DCAMG
COURRIER ARRIVEE
N° : 2998
Date : 19/12/2023



Poste échangeur P589

Le poste échangeur est un poste stratégique de répartition qui a comme arrivée la ligne 33 kV provenant du poste Nord, et comme départ :

- 2 départs AEROPORT
- Départ Tanit
- Départ GARIM

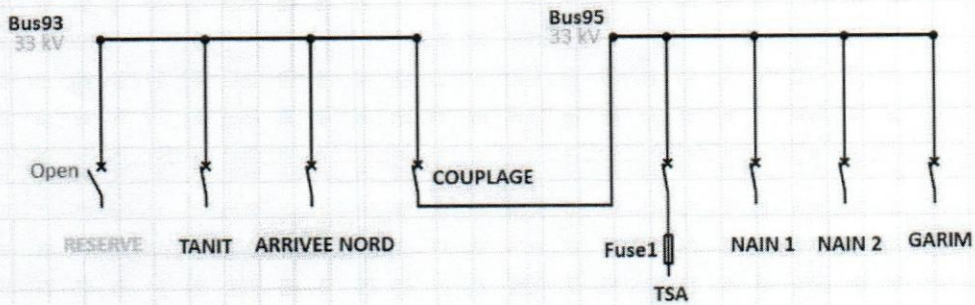


Figure 1: Schéma unifilaire P589

Le poste est composé des salles suivantes :

- Local MT
- TSA
- Local batteries
- Bureau
- Local Commande
- WC

1- Composants principaux :

Local MT

- 5 cellules Disjoncteur 33 kV EFACEC
- 1 cellule disjoncteur EUROCLAC
- 1 cellule disjoncteur couplage + remontée EFACEC
- 1 cellule protection EFACEC
- Coffret Eclairage public
- Onduleur 230 VA
- Chargeur N°1 : 48V – 100 A

- Chargeur N°2 : 48V – 100 A
- Armoire Auxiliaires 400/230 VAC
- Armoire auxiliaires 110 VAC

Local batterie

- Banc de 19 batteries de SAFT Ni-Cd de type : SBM300-2, connectées en série

Local communication

- Armoire Contrôle commande numérique
- Armoire de brassage

Bureau

- Centrale sécurité incendie

TSA :

- Transformateur 33/0.4 kV

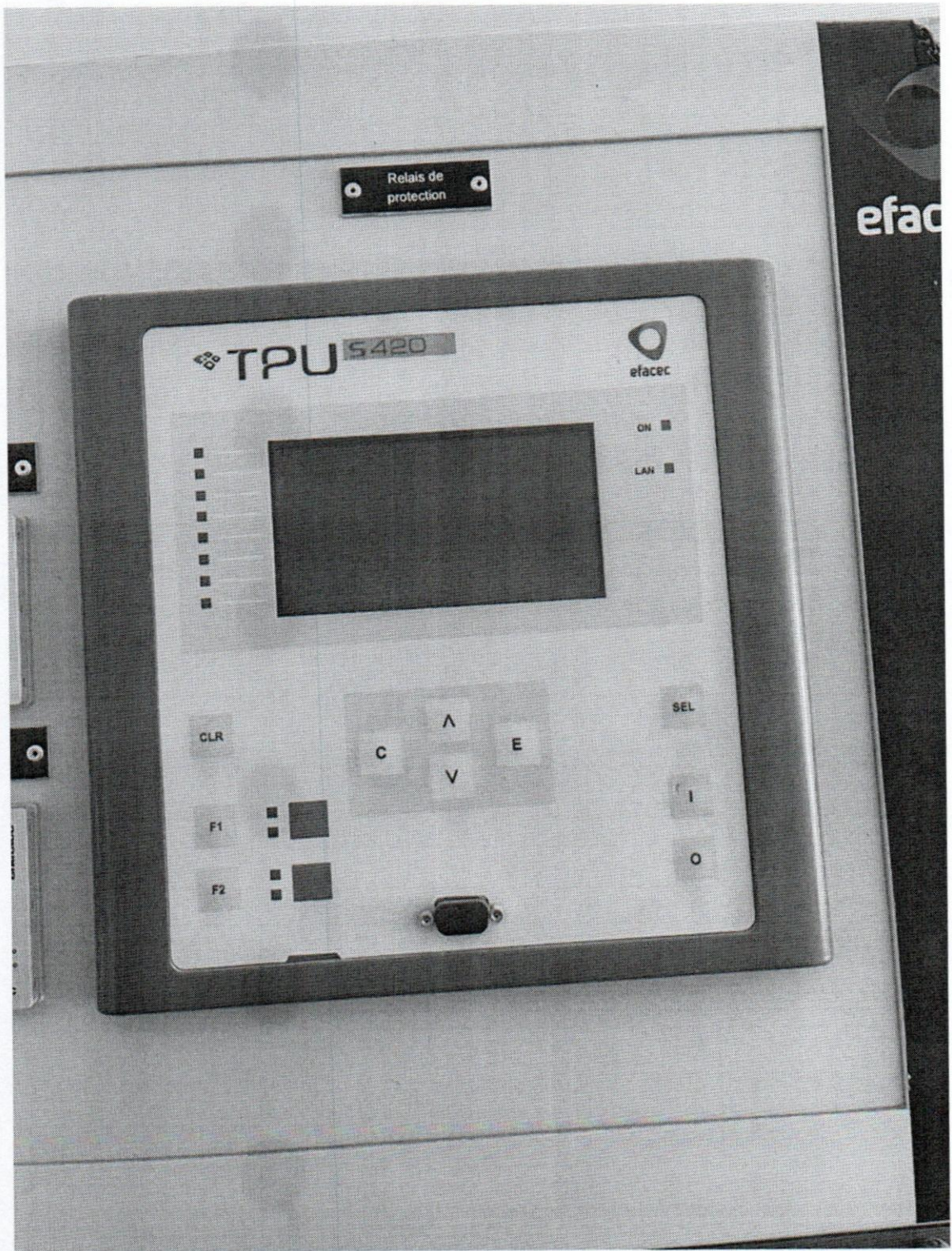
2- Auxiliaires :

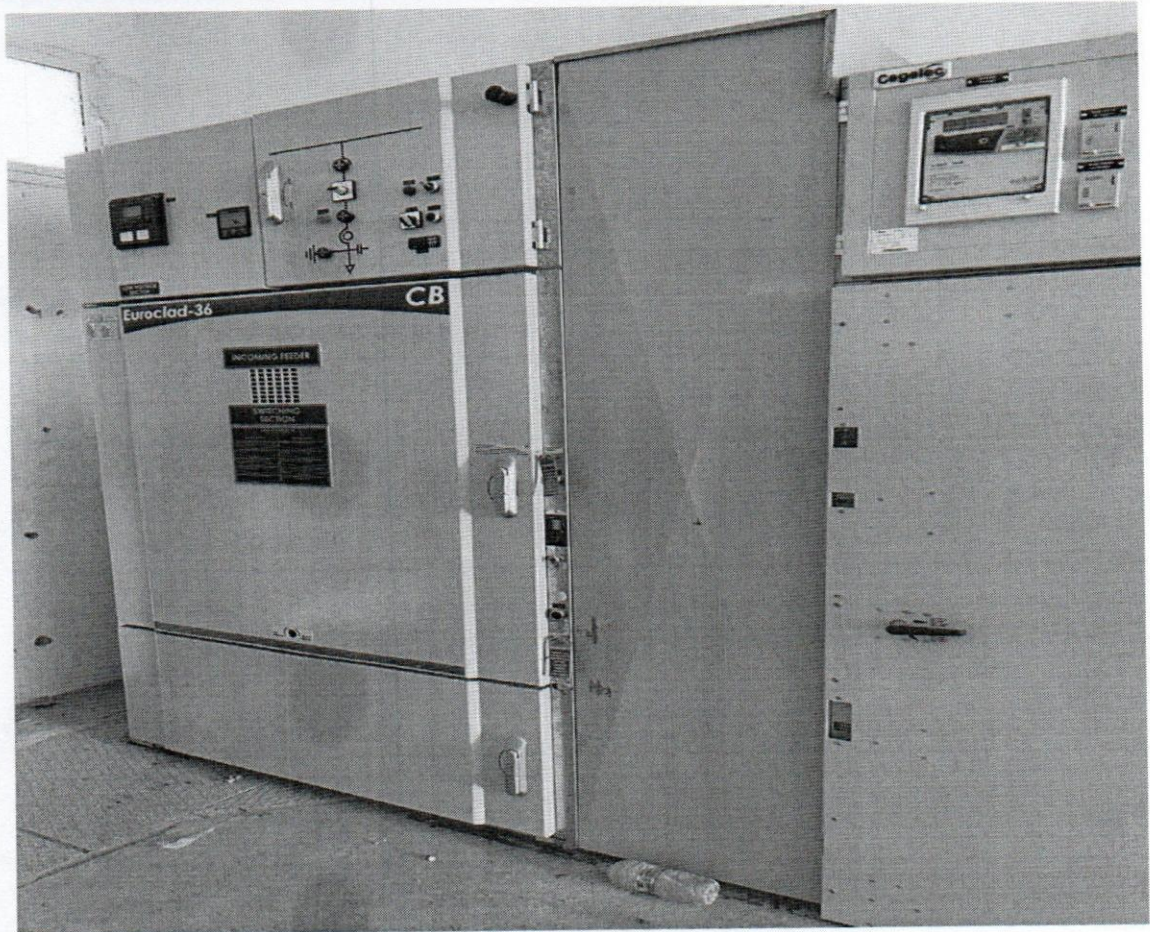
2.1. Climatiseurs :

- Local MT : 3 split mural
- Salle télécommunication : 1 split mural
- Bureau : 1 split mural

2.2. Eclairage :

- Local MT : 9 réglettes
- Salle télécommunication : 1 réglette
- Bureau : 1 réglette
- Local batterie : 1 réglette
- Eclairage extérieur : 4 projecteurs





W